

Uchwała Nr LII/1211/2017
Rady Miasta Rzeszowa
z dnia 12 grudnia 2017 r.

w sprawie uchylecia uchwał Rady Miasta Rzeszowa w sprawie przystąpienia do sporządzenia miejscowych planów zagospodarowania przestrzennego.

Działając na podstawie art. 18 ust. 2 pkt 15 ustawy z dnia 8 marca 1990 r. o samorządzie gminnym (Dz. U. z 2017 r., poz. 1875) oraz art. 14 ust. 1 ustawy z dnia 27 marca 2003 r. o planowaniu i zagospodarowaniu przestrzennym (Dz. U. z 2017 r., poz. 1073)

Rada Miasta Rzeszowa uchwała, co następuje:

§ 1

Uchyla się:

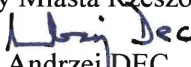
- 1) uchwałę Nr LI/973/2013 Rady Miasta Rzeszowa z dnia 23 kwietnia 2013 r. w sprawie przystąpienia do sporządzenia Miejscowego Planu Zagospodarowania Przestrzennego Nr 249/1/2013 w rejonie Stadionu Miejskiego w Rzeszowie, z wyłączeniem obszaru objętego uchwałą Nr IX/158/2015 Rady Miasta Rzeszowa z dnia 28 kwietnia 2015 r. w sprawie uchwalenia Miejscowego Planu Zagospodarowania Przestrzennego Nr 249/1/2013 – I w rejonie Stadionu Miejskiego w Rzeszowie;
- 2) uchwałę Nr XXXVI/592/2008 Rady Miasta Rzeszowa z dnia 8 lipca 2008 r. w sprawie przystąpienia do sporządzenia Miejscowego Planu Zagospodarowania Przestrzennego Nr 168/7/2008 przy ulicy Krakowskiej w Rzeszowie, z wyłączeniem obszaru objętego uchwałą Nr LXI/1120/2013 Rady Miasta Rzeszowa z dnia 22 października 2013 r. w sprawie uchwalenia Miejscowego Planu Zagospodarowania Przestrzennego Nr 168/7/2008 - 1 przy ul. Krakowskiej w Rzeszowie;
- 3) uchwałę Nr XI/238/2011 Rady Miasta Rzeszowa z dnia 31 maja 2011 r. w sprawie przystąpienia do sporządzenia zmiany Nr 221/7/2011 Miejscowego Planu Zagospodarowania Przestrzennego Nr 73/3/2004 „Przybyszówka – Kantorówka” – 1 przy ul. Ustrzyckiej w Rzeszowie, z wyłączeniem obszaru objętego uchwałą Nr XXXV/697/2012 Rady Miasta Rzeszowa z dnia 10 lipca 2012 r. w sprawie uchwalenia zmiany Nr 221/7/2011 – część 1, Miejscowego Planu Zagospodarowania Przestrzennego Nr 73/3/2004 „Przybyszówka – Kantorówka” – 1 przy ul. Ustrzyckiej w Rzeszowie;
- 4) uchwałę Nr LXVII/250/2006 Rady Miasta Rzeszowa z dnia 24 października 2006 r. w sprawie przystąpienia do sporządzenia Miejscowego Planu Zagospodarowania Przestrzennego Nr 140/11/2006 „Staroniwa - Północ” w Rzeszowie, w zakresie dotyczącym terenów określonych granicami, oznaczonymi na załączniku graficznym do niniejszej uchwały, w tym: w obszarze pierwszym część terenu o powierzchni około 13,17 ha i w obszarze drugim część terenu o powierzchni około 8,49 ha.

§ 2

Wykonanie uchwały powierza się Prezydentowi Miasta Rzeszowa.

§ 3

Uchwała wchodzi w życie z dniem podjęcia.

Przewodniczący
Rady Miasta Rzeszowa

Andrzej DEC

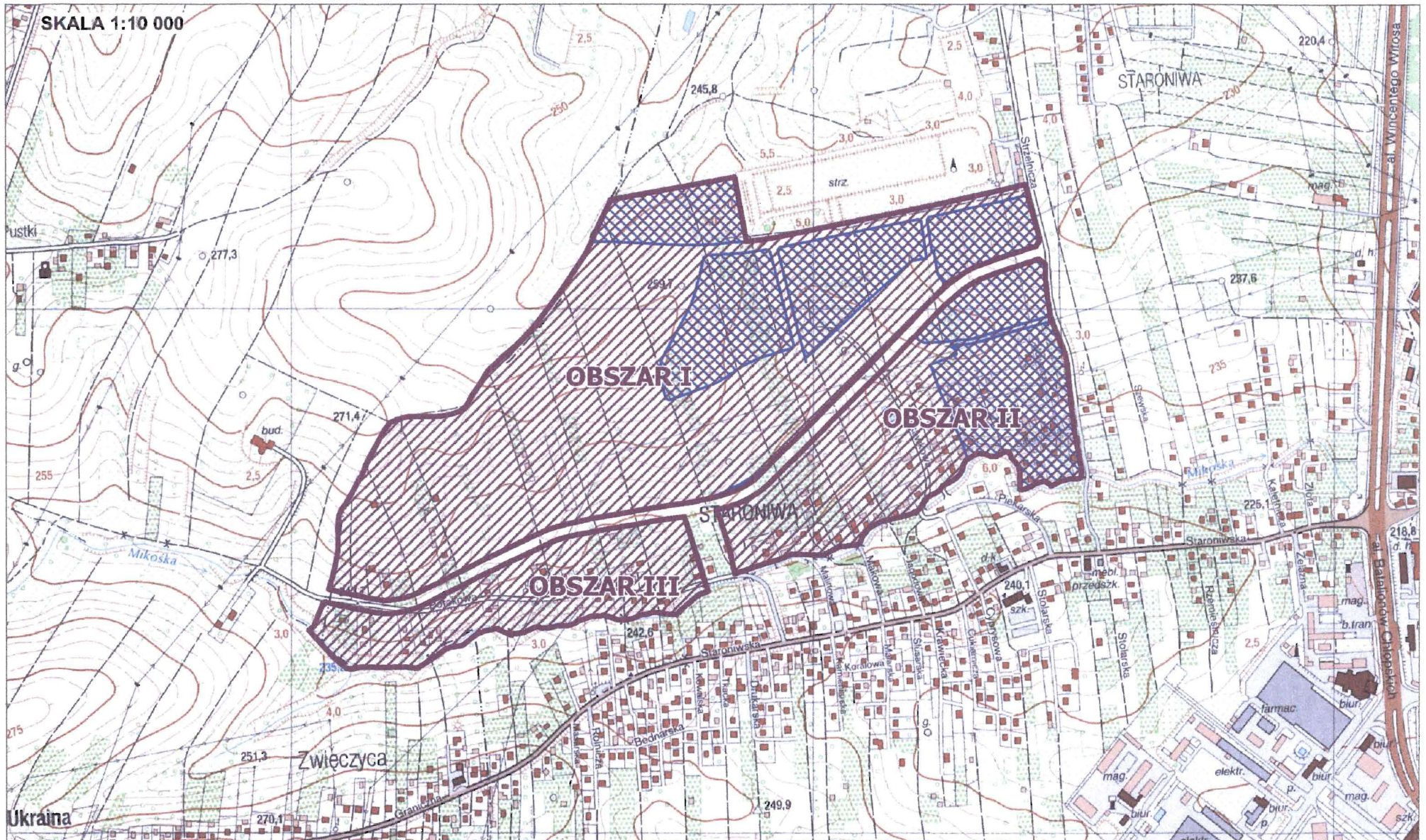
UZASADNIENIE

do uchwały Nr LII/1211/2017 Rady Miasta Rzeszowa z dnia 12 grudnia 2017 r. w sprawie uchylecia uchwał Rady Miasta Rzeszowa w sprawie przystąpienia do sporządzenia miejscowych planów zagospodarowania przestrzennego.

W nawiązaniu do oceny aktualności planów miejscowych oraz analizy aktualności materiałów formalno-prawnych dotyczących uchwał w sprawie przystąpienia do sporządzenia planów, w szczególności faktycznego stanu zagospodarowania terenów objętych tymi uchwałami, a także wydanych na nich decyzji administracyjnych, stwierdzono, że realizacja tych uchwał stała się obecnie niezasadna. Wymienione wcześniej materiały pozostają w sprzeczności z przedmiotami uchwał oraz kierunkami określonymi dla terenów w Studium Uwarunkowań i kierunków Zagospodarowania Przestrzennego Miasta Rzeszowa.

Ponadto powody, dla których przystąpiono do opracowania poszczególnych planów uległy dezaktualizacji, w całości lub w części.

Wobec powyższego istnieją uzasadnione podstawy do uchylenia uchwał przedstawionych Radzie Miasta Rzeszowa.



ORIENTACYJNE GRANICE TERENU OBJĘTEGO MIEJSCOWYM PLANEM ZAGOSPODAROWANIA PRZESTRZENNEGO NR 140/11/2006 "STARONIWA - PÓŁNOC" W RZESZOWIE



ORIENTACYJNE GRANICE CZĘŚCI TERENÓW W OBSZARACH I i II ZWIĄZANE Z UCHYLENIEM UCHWAŁY NR ILXVII/250/2006 RADY MIASTA RZESZOWA Z DNIA 24 PAŹDZIERNIKA 2006 R.