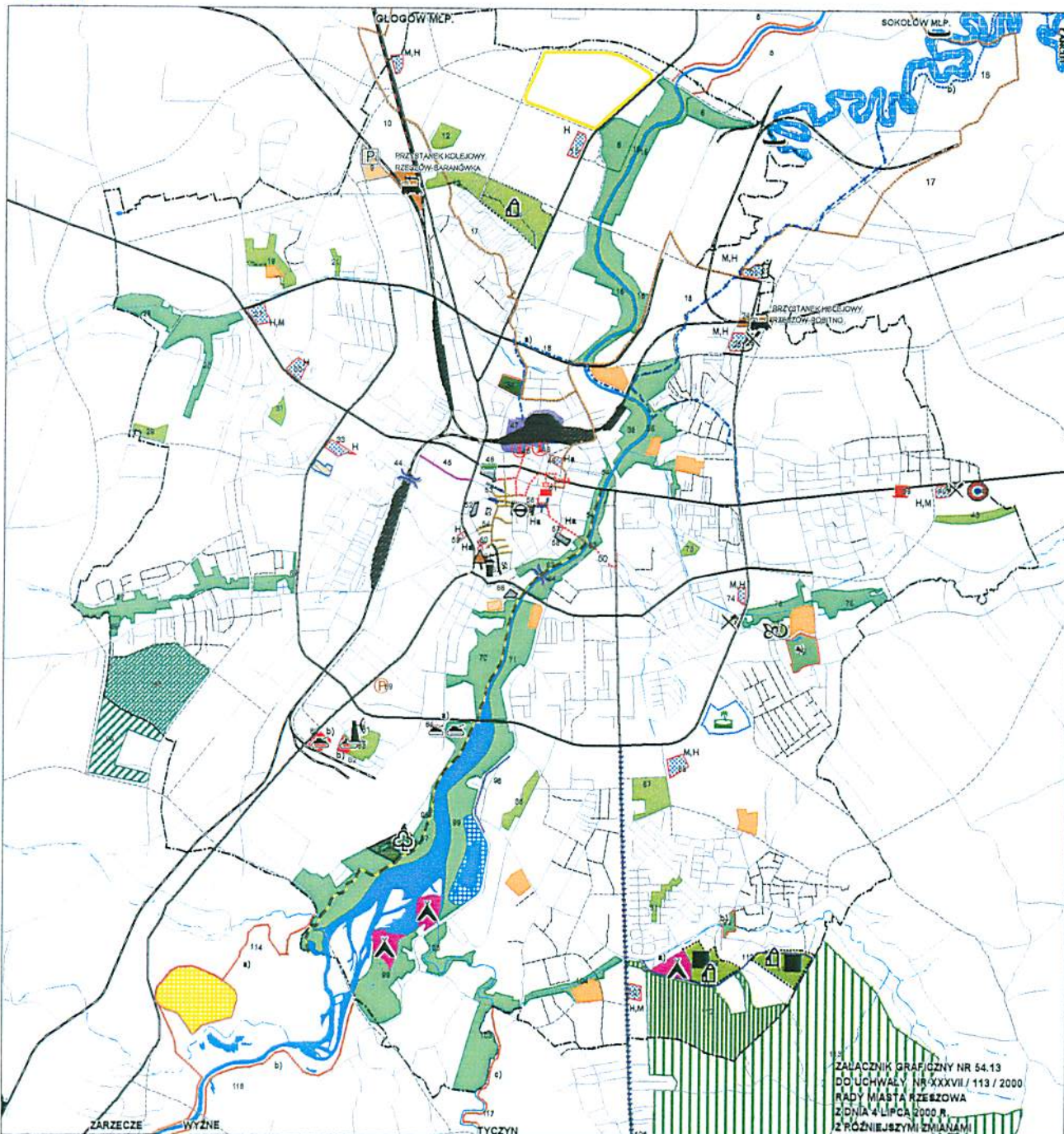




STUDIUM UWARUNKOWAŃ I KIERUNKÓW ZAGOSPODAROWANIA PRZESTRZENNEGO MIASTA RZESZOWA

54



ZALĄCZNIK GRAFICZNY NR 54.13
DO UCHWAŁY NR XXXVII/113/2000
RADY MIASTA RZESZOWA
Z DNIA 4 LIPCA 2000 R.
Z RÓŻNIEJSZYMI ZMIANAMI

ZMIANA NR 13/1/2006 STUDIUM UWARUNKOWAŃ I KIERUNKÓW ZAGOSPODAROWANIA PRZESTRZENNEGO MIASTA RZESZOWA

KIERUNKI ROZWOJU TURYSTYKI REKREACJI I SPORTU - PLANIJA SZCZEGÓŁOWA

- PROPOZYCJA UTWORZENIA PARKU WYPoczynku I REKREACJI "ŁĄKA NATYSONSKIEJ"
 - a) W GRANICACH MIASTA
 - b) KONCEPCJA POZIEKAZA
- PROPOZYCJA UTWORZENIA "PARKU STANOWISKO"
 - a) W GRANICACH MIASTA
 - b) KONCEPCJA POZIEKAZA
- ALTERNATYWNE ZŁĄCZENIA MIEJSCOWI, NIEKILU INTENSYWNOŚCI I ROZBUDOWA ORIENTACJA
- PROPOZYCJA REKREACYJNEGO ZAGOSPODAROWANIA TERENÓW NADZIECZYNYCH I PRZY ZALEWIE
- PROPOZYCJA UTWORZENIA PARKÓW SPACEROWO - REKREACYJNYCH
- PROPOZYCJA REWALORYZACJI ZEŚPOŁÓW DYMORFID - PARKOWYCH
 - a) PRZEBUDOWA OGRÓDZENIA I OGRÓDZENIOWYCH
 - b) REALIZACJA PO PRACEBUDOWIE KLUBU SPORTOWEGO
- PROPOZYCJA REWALORYZACJI ZEŚPOŁÓW PALACOWYCH I PARKOWYCH WRAZ ZE ZMIANĄ FUNKCJI
- ALTERNATYWNE LOKALIZACJE OBIEKTÓW HOTELOWYCH (ODZACZENIE LITEROWE - OBIEKT PRZEBUDOWANY, 01 - HOTELE, M - HOTELE, H - HOTELE POPRZECIĄGACIA ZABYTKOWYCH OBIEKTÓW)
- PROPOZYCJONNE TERENY SPORTOWE:
 - a) NOWE
 - b) ADAPTACJA W POŁĄCZENIU Z FUNKCJĄ KULTURALNĄ I TARILOWĄ
- PROPOZYCJA ALTERNATYWNE POLA GOLFOWE, TERENY WYŚCIGÓW KONNYCH LUB TORU KARTINGOWEGO
- ALTERNATYWNE LOKALIZACJE OGRÓDÓW BOTANICZNYCH
- PROPOZYCJONNY OGRÓD ROŚLINNOŚCI BAZENIENIU (O CHARAKTERZE EDUKACYJNYM)
- ALTERNATYWNE LOKALIZACJE OGRÓDÓW REGIONALNO "PODKOPACIE W MINIALIZACJI" (SZYBKA TŁA WYNIKA Z NALICZENIA NA ALTERNATYWNY SPOSOB ZAGOSPODAROWANIA TERENU)
- * ISTNIEJĄCY REZERWAT PRZYRODY "ŁĘKA GÓR" (PRZYBYTŁE WYMAJĄ DOCHRONIŁY PRZYRODY I KRAJOBRAZU)
- PROPOZYCJA: KRYTEGO BAZENU OLIMPIJSKIEGO Z WISZĄ DO BUDOWNI WRAZ Z ZAŁĘCZEM REKREACYJNYM
 - a) ALTERNATYWNE W LUBLIWYM PUBLICZNYM W DELENIE
- ROZWIĄZANIE MOŻLIWOŚCI URODZENIA I ZAGOSPODAROWANIA STANOWISKA WIELKĄ DLA SPŁYWKÓW MAJĄCYCH
- PROPOZYCJA UTWORZENIA I ZAGOSPODAROWANIA KONTAKTOWO - KAMPINGU
 - a) LOKALIZACJA NAJROZSZYBIERSZA
- ALTERNATYWNE LOKALIZACJE PRZYRODNYCH OBIEKTÓW GASTRONOMICZNYCH WRAZ Z PARKINGIEM
- TRADYCYJNE MIEJSCA AUTOKAROWYCH WYJAZDÓW TURYSTYCZNYCH RZESZOWAN - POSTULAT REWALORYZACJI ZACHOWANIA FUNKCJONALNOŚCI PLACU
- PROPOZYCJA BUDOWY PRZEDSIĘWZIENIA KOLEJOWYCH, (W 3 ETAPIE DYMORFID, RZESZÓW - BARANÓWKA, RZESZÓW - POBIENIE)
- PROPOZYCJA ROZWIĄZANIA ZINTYGROWANEGO WYJAZDU KOMUNIKACYJNEGO (Z PIELNĄ FUNKCJĄ PRZE BUDOWNI)
- PROPOZYCJA LOKALIZACJI PARKINGU TYPU "PARK AND RIDE" Z PIELNĄ ZAŁĘCZEM (BOKS)
- PARKINGI DLA AUTOKARÓW TURYSTYCZNYCH W CENTRUM MIASTA
- PROPOZYCJA LOKALIZACJI CENTRUM TARGOWEGO ORAZ CENTRUM KONWERSACYJNEGO
- PROPOZYCJA WPROWADZENIA NA DWORCACH GŁÓWNYCH POP I PISB ELEKTRONICZNE INFORMACJE O USŁUGACH HOTELOWYCH I INNYCH DOPIETNOŚCI
- ALTERNATYWNE LOKALIZACJE MUZEUM TECHNIKI CENTRALNIEGO OGRÓDZU PREZYDENCYJNEGO (OTCOPI)
 - a) LOKALIZACJA W REZERWACJI - ADAPTACJA ISTNIEJĄCYCH OBIEKTÓW
 - b) KONIECZNOŚĆ BUDOWY OMIACI NA POTRZEBY MUZEUM
- PROJEKTYWNA PODZIEMNA TRASA TURYSTYCZNA ORAZ PROPOZYCJA UTWORZENIA MUZEUM HIS TORIA MIASTA RZESZOWA
- PROPOZYCJA REWALORYZACJI SYNAGOGI HONOWIE SKOBY
 - a) REKONSTRUKCJA HISTORYCZNEJ ARCHITEKTURY (Z ZACHOWANIEM BWA)
- PROPOZYCJA UDGOTEPNIENIA GÓRNEGO TARASU WIEŻY ZAMKOWEJ NA TARAS WIDOKOWY, WYKAZAĆ ZMIANĄ FUNKCJI JAMU
- PROJEKTYWNA REKONSTRUKCJA KORDEGARZY PALACU LUBOWICKICH
- PROPOZYCJA ADAPTACJI ZABYTKOWEGO MLYNA NA CELE GASTRONICZNE ORAZ INFORMACJA TURYSTYCZNEJ
- PROPOZYCJA LOKALIZACJI ANITEATRU
- ISTNIEJĄCA STREFA PRZEZAJ PROROCZYCH POZIEKAZA
- PROPOZYCJA BUDOWY DEPTAJÓW ORAZ PROPOZYCJA ZAGOSPODAROWANIA PRZESTRZENI PUBLICZNYCH
- PROPOZYCJA REWALORYZACJI ULICY BEZ OGRANICZANIA RUCHU POJAZDÓW
- PLAC PRZY DOMU KULTURY WSK - PROPOZYCJA ZAKONIECZA DLA RUCHU ORODOWEGO I ZAGOSPODAROWANIA PRZESTRZENI PUBLICZNEJ ORAZ BUDOWY PARKINGU PODZIEMNEGO
- PROPOZYCJA TURYSTYCZNEGO SZLAKU KOWERSKOWEGO "RENSANSOWE MIASTO PODKOPACIA" (RZESZÓW, T. GAYNE NOWE MIASTO - SOKOŁÓW M.P. - GŁOGÓW M.P. - RZESZÓW)
- PROPOZYCJA ZAGOSPODAROWANIA REKREACYJNEJ CZĄSTKI ROKOWEJ - PIELNĄ ALI. OI - CZAJ ŁĄCZENIOWE I PROROCZYCH TURYSTYCZNYM SZLAKEM KOMFORTOWYM "O MASTECZKACH PODORZA DYMORFID"
- PROPOZYCJA PRZEZDO TURYSTYCZNEGO "SZLAKU STANOWISKO WIELKÓW" RZESZÓW - STRAŻNÓW - ŁAUCIÓW, W TYM:
 - a) FRAGMENTY ALTERNATYWNE, B) PRZEZDO ORIENTACJON
- PROPOZYCJA "SZLAKU ROZKŁADÓW KULTURY DYMORFID" (SZLAK O CHARAKTERZE MIEJSCOWI TRASY PO ZABYTKACH)
- ŚCIEŻKA PRZYRODZICZO - DYKTYCZNA M. W. SZAFERA, KONIECZNE TRWAŁE ODKRYWANIE ŚCIEŻKI
- PROPOZYCJA AKTYWIZACJI DROGI NR 87E JAKO ALTERNATYWNEJ DROGI Z RZESZOWA I OLEBI KRAJU W BIEŻCZYDZ
- PROJEKTYWNA DROGI KONIECZNE DLA ROZWOJU ZAGOSPODAROWANIA TURYSTYCZNO - REKREACYJNEGO
- PROPOZYCJA BUDOWY KŁADEK DLA PRZEZDO WYKAZANYCH DLA ROZWOJU TURYSTYKI I REKREACJI
- LINIE KOLEJOWE
- ULICE ISTNIEJĄCE
- POSTULAT REAKTYWOWANIA I MODERNIZACJA LINI KOLEJOWEJ RZESZÓW - TARNOBREZGO
- ULICE PROJEKTYWANE I FUNKCYJNE PRZEBUDOWANE
- GRANICA MIASTA