

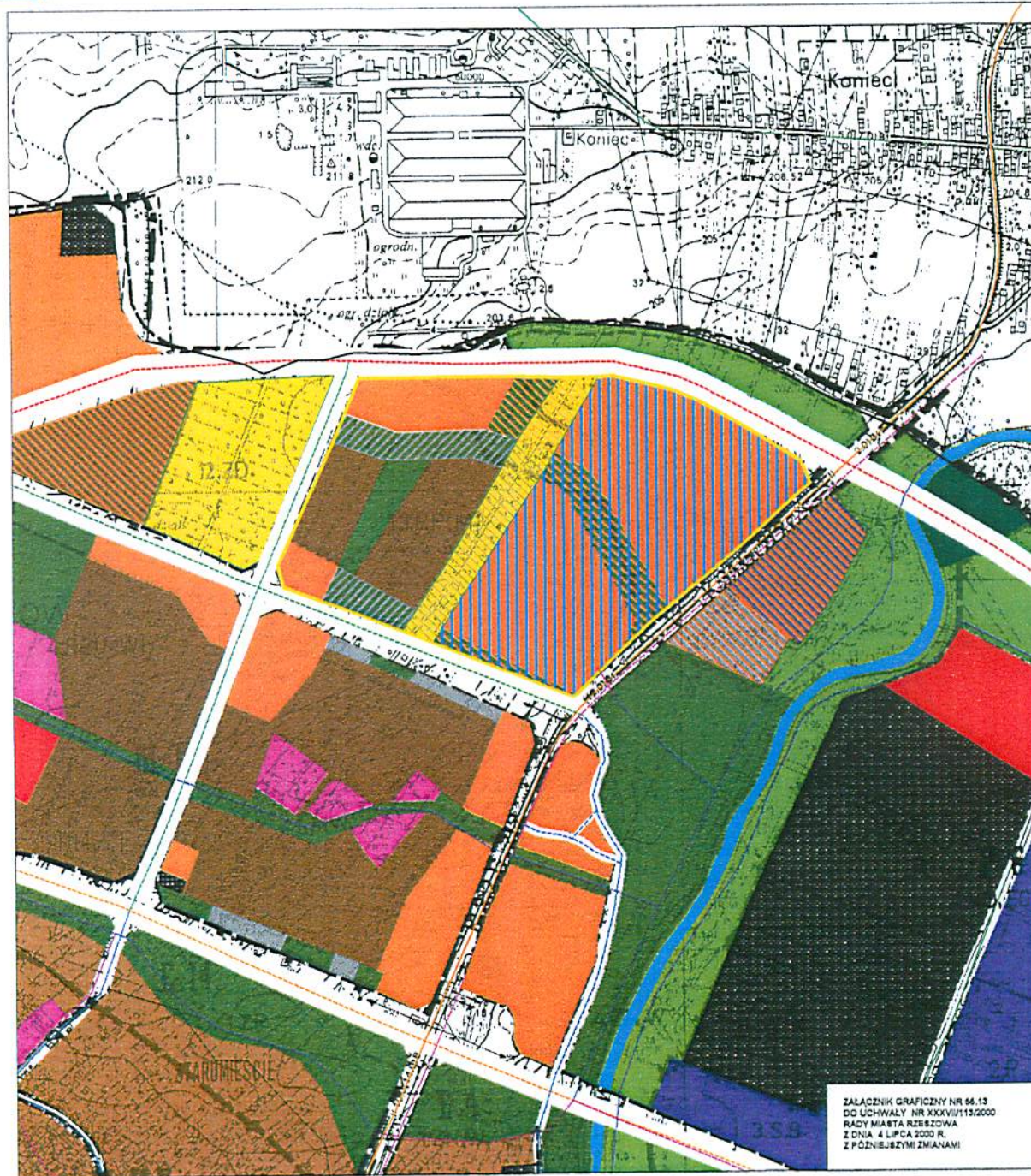


# STUDIUM UWARUNKOWAŃ I KIERUNKÓW ZAGOSPODAROWANIA PRZESTRZENNEGO MIASTA RZESZÓWA

55

## ZMIANA NR 131/2006 STUDIUM UWARUNKOWAŃ I KIERUNKÓW ZAGOSPODAROWANIA PRZESTRZENNEGO MIASTA RZESZÓWA

### PROJEKTOWANA STRUKTURA FUNKCJONALNO - PRZESTRZENNA



- ZABUDOWA MIESZKANIOWA WIELORODZINNA
  - ZABUDOWA MIESZKANIOWA JEDNORODZINNA
  - CENTRUM - USŁUGI CENTROWORCZE:
    - PUBLICZNE LOKALNE I PONADLOKALNE
    - KOMERCYJNE
    - ZABUDOWA MIESZKANIOWA
  - USŁUGI PUBLICZNE LOKALNE
  - USŁUGI PONADLOKALNE
  - USŁUGI KOMERCYJNE, DOPUSZCZENIE USŁUG PUBLICZNYCH DZIAŁALNOŚĆ GOSPODARZA POZAROLNICZA
  - USŁUGI PUBLICZNE LUB KOMERCYJNE: REKREACJA, TURYSTYKA, SPORT W ZIELENI URZĄDZONEJ
  - PRZEMYSŁ, USŁUGI PRODUKCYJNE, USŁUGI KOMUNALNE
  - ZABUDOWA ALTERNATYWNA LUB UZUPEŁNIAJĄCA: PRZEMYSŁOWA - USŁUGOWA
  - ZABUDOWA ALTERNATYWNA LUB UZUPEŁNIAJĄCA: MIESZKANIOWA (ZABUDOWA JEDNORODZINNA) - USŁUGOWA
  - ZABUDOWA ALTERNATYWNA LUB UZUPEŁNIAJĄCA: MIESZKANIOWA (ZABUDOWA WIELORODZINNA) - USŁUGOWA
  - PRZEDZIALENIE TERENU ALTERNATYWNE: ZIELEŃ URZĄDZONA LUB USŁUGI PONADLOKALNE ZWIĄZANE Z ZIELENIĄ URZĄDZONĄ
  - PRZEDZIALENIE TERENU ALTERNATYWNE: OGRODY DZIAŁKOWE LUB ZABUDOWA MIESZKANIOWA JEDNORODZINNA
  - PRZEDZIALENIE TERENU ALTERNATYWNE: ZIELEŃ URZĄDZONA LUB USŁUGI KOMERCYJNE ZWIĄZANE Z ZIELENIĄ URZĄDZONĄ
  - PRZEDZIALENIE TERENU POD USŁUGI KOMERCYJNE UZUPEŁNIAJĄCO USŁUGI KOMUNIKACYJNE
  - ZABUDOWA ALTERNATYWNA LUB UZUPEŁNIAJĄCA: USŁUGI PUBLICZNE LOKALNE - USŁUGI PUBLICZNE PONADLOKALNE
  - ZIELEŃ URZĄDZONA / UZUPEŁNIAJĄCO PARKINGI
    - CIĄGI PIESZO - ROWEROWE
    - PARKI DZIELNICOWE
  - OGRODY DZIAŁKOWE
  - ZIELEŃ NIURZĄDZONA UZUPEŁNIAJĄCO PARKINGI
  - OGRODY DZIAŁKOWE ISTNIEJĄCE - DOCELOWO, ZIELEŃ PARKOWA I USŁUGI KOMERCYJNE
  - KOLEJ
  - PARKINGI, DWORCE PKG I PGP, BAZY MPK UZUPEŁNIAJĄCO USŁUGI KOMERCYJNE
  - OBSZARY ROZMIESZCZENIA OBIEKTÓW HANDLOWYCH O POWIERZCHNI SPRZEDAŻY POWYŻEJ 2000 M<sup>2</sup> KW
  - TERENY OBJĘTE ZMIANĄ STUDIUM
  - LASY
  - CMENTARZE
  - REZERWAT PRZYRODY
  - KŁADKI PIESZE
  - PROMY
  - TERENY SPECJALNE: INFRASTRUKTURY WODNO - SANITARNEJ, ELEKTROENERGETYCZNEJ
- ISTNIEJĄCE / PROJEKTOWANE**
- WARIANTOWE PRZEBIEGI TRAS
  - ULICE GŁÓWNE RUCHU PRZYSPIESZONEGO
  - ULICE GŁÓWNE
  - ULICE ZBIORCZE
  - WAZNIEJSZE ULICE LOKALNE
  - POZOSTAŁE ULICE LOKALNE I ULICE DOJAZDOWE
  - ŚCIEŻKI ROWEROWE ISTNIEJĄCE
  - ŚCIEŻKI ROWEROWE WZDŁUŻ TRAS KOMUNIKACYJNYCH
  - ŚCIEŻKI PIESZO - ROWEROWE W ZIELENI
  - ŚCIEŻKI PIESZE
- PROPONOWANE / ALTERNATYWNE**
- WARIANTOWE PRZEBIEGI TRAS
  - ULICE GŁÓWNE RUCHU PRZYSPIESZONEGO
  - ULICE GŁÓWNE
  - ULICE ZBIORCZE
  - WAZNIEJSZE ULICE LOKALNE
  - POZOSTAŁE ULICE LOKALNE I ULICE DOJAZDOWE
  - ŚCIEŻKI ROWEROWE ISTNIEJĄCE
  - ŚCIEŻKI ROWEROWE WZDŁUŻ TRAS KOMUNIKACYJNYCH
  - ŚCIEŻKI PIESZO - ROWEROWE W ZIELENI
  - ŚCIEŻKI PIESZE

ZALĄCZNIK GRAFICZNY NR 66.13  
DO UCHWAŁY NR XXXVIII/13/2006  
RADY MIASTA RZESZÓWA  
Z DNIA 4 LIPCA 2006 R.  
Z PÓŹNIEJZMI ZMIANAMI

