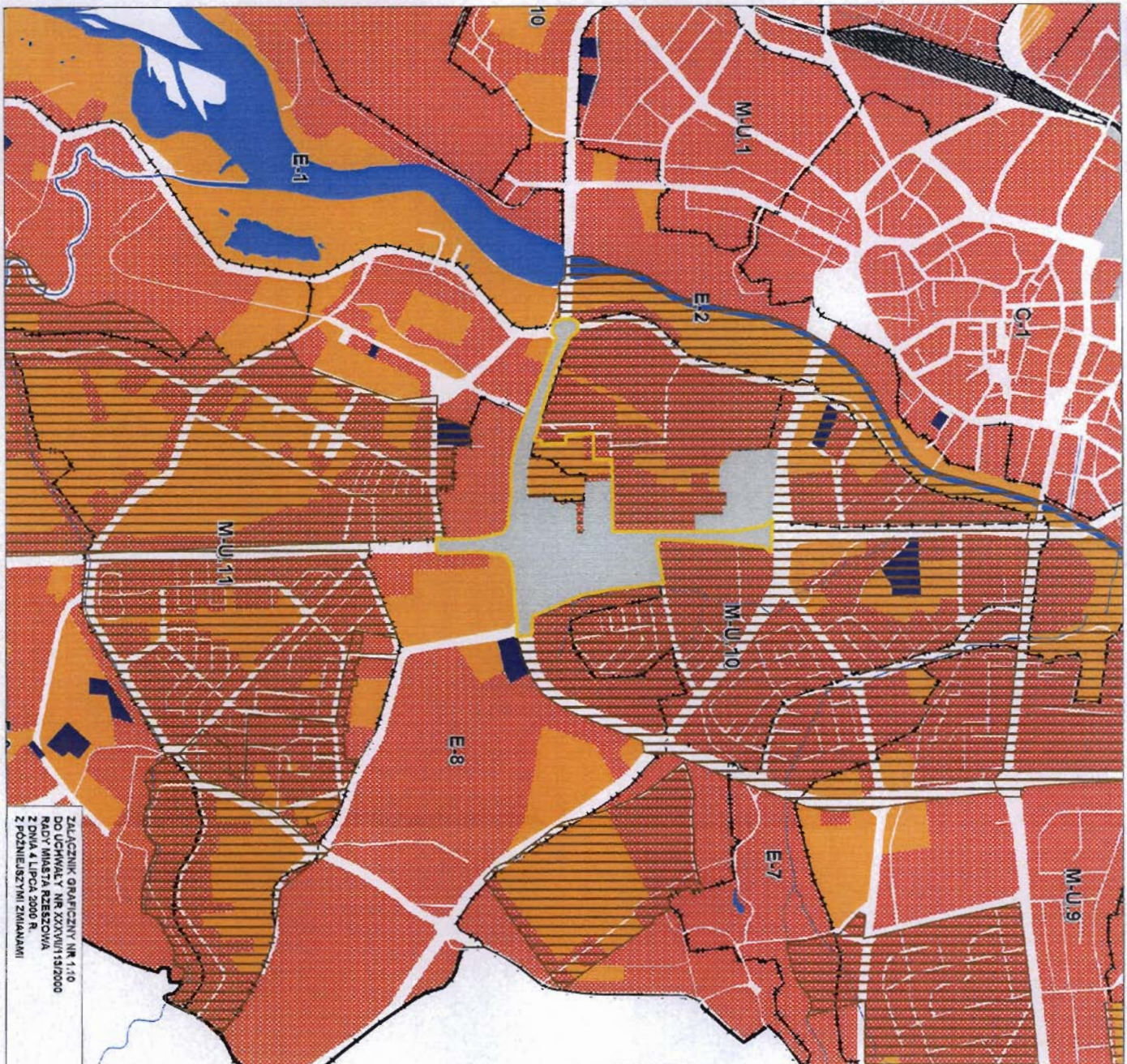













# STUDIUM UWARUNKOWAŃ I KIERUNKÓW ZAGOSPODAROWANIA PRZESTRZENNEGO MIASTA RZESZOWA



ZALĄCZNIK GRAFICZNY NR 1:10  
DO UCHWAŁY NR XXV/1191/2000  
RADY MIASTA RZESZOWA  
Z DNIA 4 LIPCA 2000 R.  
Z PÓŹNIEJSZYMI ZMIANAMI

## ZMIANA NR 10/5/2005 STUDIUM UWARUNKOWAŃ I KIERUNKÓW ZAGOSPODAROWANIA PRZESTRZENNEGO MIASTA RZESZOWA

### UWARUNKOWANIA WYNIKAJĄCE Z DOTYCHCZASOWEGO PRZEZNACZENIA TERENU

-  TERENY ZAGOSPODAROWANE ZGODNIE Z PRZEZNACZENIEM W PLANIE
-  TERENY ZAGOSPODAROWANE W INNY SPOSOB NIŻ PRZEZNACZENIE WSKAZANE W PLANIE
-  TERENY ZAGOSPODAROWANE KOLIZYJNIE W STOSUNKU DO PRZEWDYKOWANEJ W PLANIE FUNKCJI TERENU
-  TERENY, KTÓRE NIE POSIADAJĄ OBOWIĄZUJĄCEGO PLANU ZAGOSPODAROWANIA PRZESTRZENNEGO
-  GRANICE STRZEŻ PLANU OGÓLNEGO
-  GRANICE MIEJSCOWYCH PLANÓW SZCZEGÓŁOWEGO ZAGOSPODAROWANIA TERENU
-  LINIE KOLEJOWE
-  GRANICA MIASTA
-  OBSZAR OBJĘTY ZMIANĄ STUDIUM