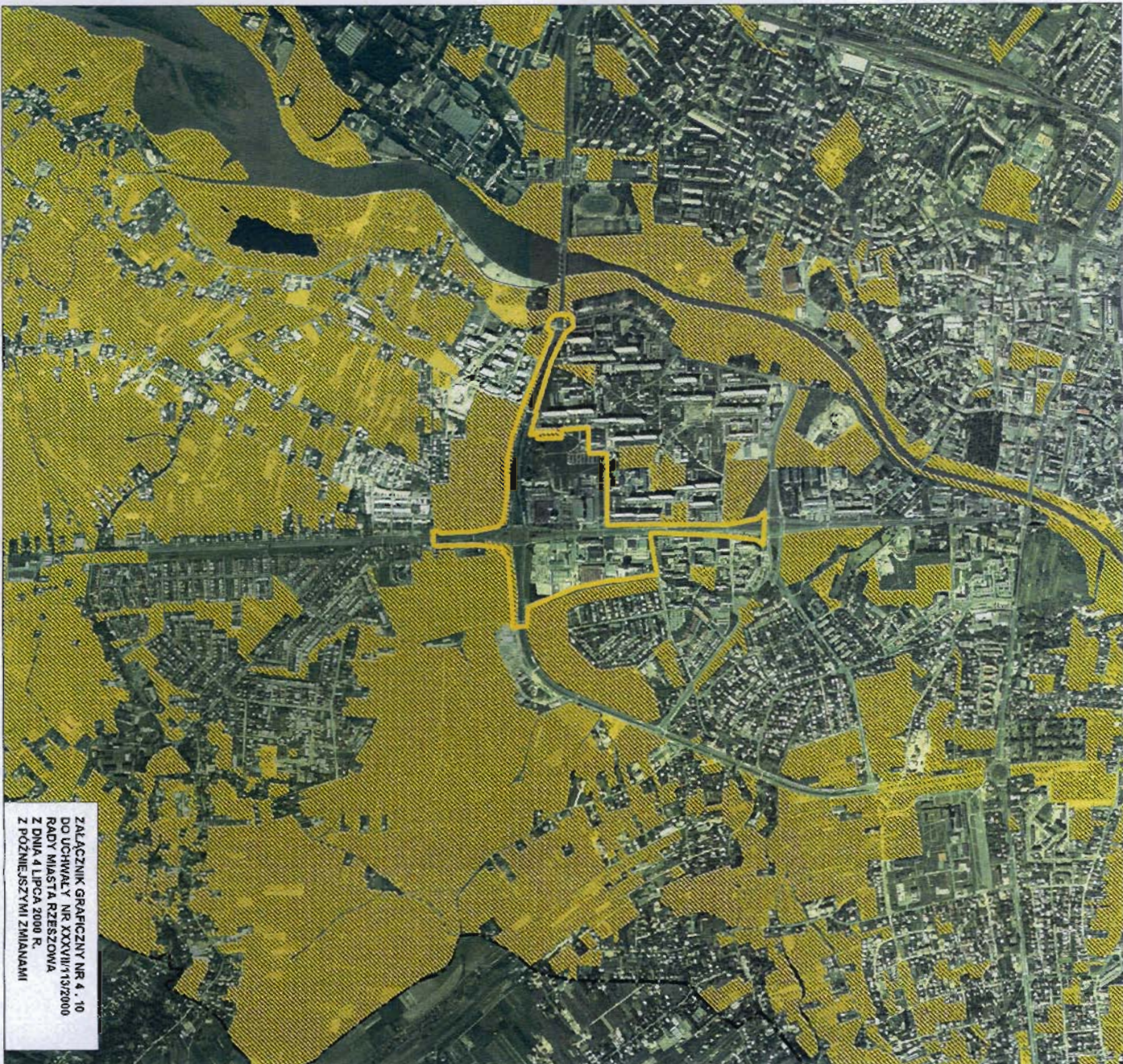




# STUDIUM UWARUNKOWAŃ I KIERUNKÓW W ZAGOSPODAROWANIU PRZESTRZENNEGO MIASTA RZESZÓWA



ZALĄCZNIK GRAFICZNY NR 4.10  
DO UCHWAŁY NR XXXVIM/130/2000  
RADY MIASTA RZESZÓWA  
Z DNIA 4 LIPCA 2000 R.  
Z POZNIEMSZYMI ZMIANAMI

ZMIANA NR 10/5/2005 STUDIUM UWARUNKOWAŃ I KIERUNKÓW  
ZAGOSPODAROWANIA PRZESTRZENNEGO MIASTA RZESZÓWA

UWARUNKOWANIA WYNIKAJĄCE  
Z DOTYCZĄCEGO  
ZAGOSPODAROWANIA TERENU



OBSZARY NIEZABUDOWANE



GRANICA MIASTA



OBSZAR OBJĘTY ZMIANĄ STUDIUM