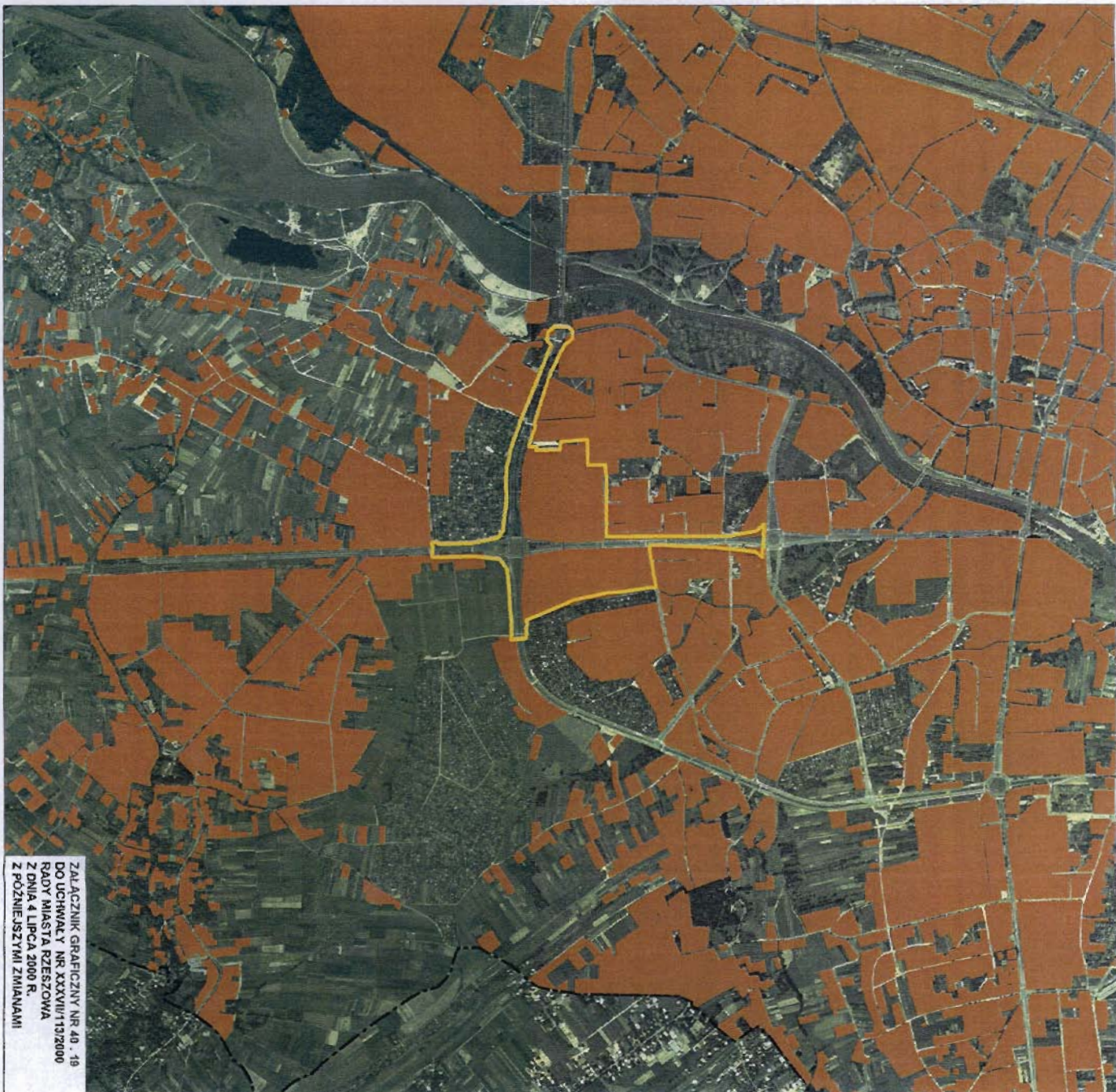




STUDIUM UWARUNKOWAŃ I KIERUNKÓW ZAGOSPODAROWANIA
PRZESTRZENNEGO MIASTA RZESZOWA

40



ZALĄCZNIK GRAFICZNY NR 49 . 19
DO UCHWAŁY NR XXXVIII/19/2000
RADY MIASTA RZESZOWA
Z DNIA 4 LIPCA 2000 R.
Z PÓŹNIEJSZYMI ZMIANAMI

ZMIANA NR 10/5/2005 STUDIUM UWARUNKOWAŃ I KIERUNKÓW
ZAGOSPODAROWANIA PRZESTRZENNEGO MIASTA RZESZOWA

OBSZARY ZABUDOWANE



GRANICA MIASTA



OBSZAR OBJĘTY ZMIANĄ STUDIUM



**B
R
M**
BIURO ROZWOJU MIASTA RZESZOWA
ul. Piłsudskiego 10, 35-101 Rzeszów, tel. (17) 353 54 00, e-mail: biuro@brm.rzeszow.pl

Gr. Odmowy Projektantki Studium
mgr inż. arch. Anna Ruliczka