

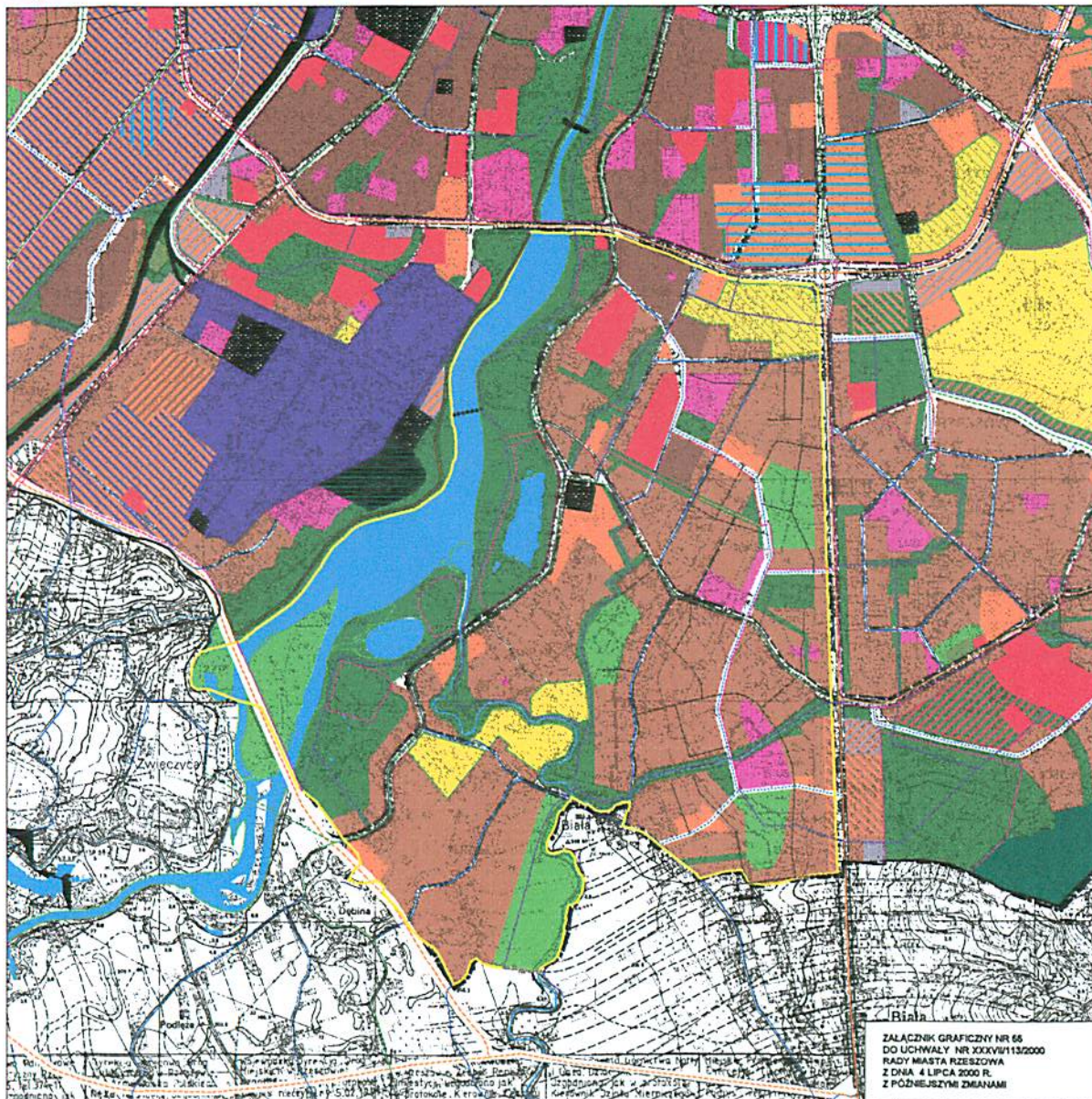
ZAŁĄCZNIK DO UCHWAŁY NR XXXV/563/2008
RADY MIASTA RZESZOWA Z DNIA 24 CZERWCA 2008 R.

ORIENTACYJNE GRANICE OBSZARU OBJĘTEGO ZMIANĄ NR 21/2/2008 STUDIUM UWARUNKOWAŃ I KIERUNKÓW
ZAGOSPODAROWANIA PRZESTRZENNEGO MIASTA RZESZOWA NA OSIEDLU DRABINIANKA



STUDIUM UWARUNKOWAŃ I KIERUNKÓW ZAGOSPODAROWANIA
PRZESTRZENNEGO MIASTA RZESZOWA

55



ZAŁĄCZNIK GRAFICZNY NR 66
DO UCHWAŁY NR XXXV/113/2000
RADY MIASTA RZESZOWA
Z DNIA 4 LIPCA 2000 R.
Z PÓŹNIEJSZYMI ZMIANAMI

PROJEKTOWANA STRUKTURA FUNKCJONALNO - PRZESTRZENNA

- | | | | |
|--|--|--|---|
| | ZABUDOWA MIESZKANIOWA WIELORODZINNA | | TEREN OBJĘTY ZMIANĄ, STUDIUM |
| | ZABUDOWA MIESZKANIOWA JEDNORODZINNA | | |
| | CENTRUM - USŁUGI CENTROWORCZE
- PUBLICZNE LOKALNE I PONADLOKALNE
- KOMERCYJNE
- ZABUDOWA MIESZKANIOWA | | |
| | USŁUGI PUBLICZNE LOKALNE | | |
| | USŁUGI PONADLOKALNE | | |
| | USŁUGI KOMERCYJNE, DOPUSZCZENIE USŁUG PUBLICZNYCH
DZIAŁALNOŚĆ GOSPODARZA POZAROLNICZA | | |
| | USŁUGI PUBLICZNE LUB KOMERCYJNE, REKREACJA, TURYSTYKA, SPORT W ZIELENI URZĄDZONEJ | | |
| | PRZEMYSŁ, USŁUGI PRODUKCYJNE, USŁUGI KOMUNALNE | | |
| | ZABUDOWA ALTERNATYWNA LUB UZUPEŁNIAJĄCA
PRZEMYSŁOWA - USŁUGOWA | | |
| | ZABUDOWA ALTERNATYWNA LUB UZUPEŁNIAJĄCA
MIESZKANIOWA (ZABUDOWA JEDNORODZINNA) - USŁUGOWA | | |
| | ZABUDOWA ALTERNATYWNA LUB UZUPEŁNIAJĄCA
MIESZKANIOWA (ZABUDOWA WIELORODZINNA) - USŁUGOWA | | |
| | PRZEZNACZENIE TERENU ALTERNATYWNE - ZIELEŃ URZĄDZONA LUB USŁUGI PONADLOKALNE
ZWIĄZANE Z ZIELENIA URZĄDZONA | | |
| | PRZEZNACZENIE TERENU ALTERNATYWNE - OGRODY DZIAŁKOWE LUB ZABUDOWA MIESZKANIOWA
JEDNORODZINNA | | |
| | PRZEZNACZENIE TERENU ALTERNATYWNE - ZIELEŃ URZĄDZONA LUB USŁUGI KOMERCYJNE
ZWIĄZANE Z ZIELENIA URZĄDZONA | | |
| | PRZEZNACZENIE TERENU POD USŁUGI KOMERCYJNE
UZUPEŁNIAJĄCO USŁUGI KOMUNIKACJI | | |
| | ZABUDOWA ALTERNATYWNA LUB UZUPEŁNIAJĄCA - USŁUGI PUBLICZNE LOKALNE
- USŁUGI PUBLICZNE PONADLOKALNE | | |
| | ZIELEŃ URZĄDZONA / UZUPEŁNIAJĄCA PARKINGI
- CIĄGI PIESZO - ROWEROWE
- PARKI DZIELNICOWE | | LASY |
| | OGRODY DZIAŁKOWE | | CEMENTARZE |
| | ZIELEŃ NIURZĄDZONA
UZUPEŁNIAJĄCA PARKINGI | | REZERWAT PRZYRODY |
| | OGRODY DZIAŁKOWE ISTNIEJĄCE -
DOCELOWO ZIELEŃ PARKOWA
I USŁUGI KOMERCYJNE | | KŁADKI PIESZE |
| | KOLEJ | | PRCM |
| | PARKINGI DWORCE PKŚ I PKP, BAZY MPK
UZUPEŁNIAJĄCO USŁUGI KOMERCYJNE | | TERENY SPECJALNE, INFRASTRUKTURY
WODNO - SANITARNEJ,
ELEKTROENERGETYCZNEJ |
| | OBSZARY ROZMIESZCZENIA OBIEKTÓW
HANDLOWYCH O POWIERZCHNI SPRZEDAŻY
POWYŻEJ 2000 M KW | | |
| | OBSZARY ROZMIESZCZENIA WIELKOPOWIERZCHNIOWYCH
OBIEKTÓW HANDLOWYCH O POWIERZCHNI
SPRZEDAŻY POWYŻEJ 400 M KW | | |

ISTNIEJĄCE / PROJEKTOWANE

- | | |
|--|---|
| | WARIANTOWE PRZEBIEGI TRAS |
| | ULICE GŁÓWNE RUCHU PRZYSPIESZONEGO |
| | ULICE GŁÓWNE |
| | ULICE ZBIORCZE |
| | WAZNIEJSZE ULICE LOKALNE |
| | POZOSTALE ULICE LOKALNE I ULICE DOJAZDOWE |
| | ŚCIEŻKI ROWEROWE ISTNIEJĄCE |

PROPONOWANE / ALTERNATYWNE

- | | |
|--|--|
| | ŚCIEŻKI ROWEROWE WZDŁUŻ TRAS KOMUNIKACYJNYCH |
| | ŚCIEŻKI PIESZO - ROWEROWE W ZIELENI |
| | ŚCIEŻKI PIESZE |