

ZALĄCZNIK GRAFICZNY NR 22
DO UCHWAŁY NR XXV/191/13/2008
RADY MIASTA RZESZOWA
Z DNIA 4 LIPCA 2008 R.
Z PÓŹNIEJSZYMI ZMIANAMI

ZMIANA NR 19/5/2007 STUDIUM UWARUNKOWAŃ I KIERUNKÓW ZAGOSPODAROWANIA PRZESTRZENNEGO MIASTA RZESZOWA

UWARUNKOWANIA WYNIKAJĄCE Z PRAWA WŁASNOŚCI GRUNTÓW



OBSZARY WŁASNOŚCI PRYWATNEJ 1 - 9, 54



OBSZARY WIĘKSZYCH ZWARTYCH KOMPLEKSÓW
GRUNTÓW KOMUNALNYCH 10 - 18



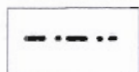
OBSZARY WIĘKSZYCH ZWARTYCH KOMPLEKSÓW
GRUNTÓW SKARBU PAŃSTWA 19 - 28



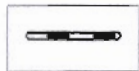
OBSZARY DUŻEGO "PRZEMIESZANIA" GRUNTÓW
Z PRZEWAGĄ WŁASNOŚCI PUBLICZNEJ 29 - 39



OBSZARY DUŻEGO " PRZEMIESZANIA " GRUNTÓW
Z PRZEWAGĄ WŁASNOŚCI PRYWATNEJ 40 - 52



GRANICA MIASTA



LINIE KOLEJOWE



OBSZAR OBJĘTY ZMIANĄ STUDIUM NR 19/5/2007