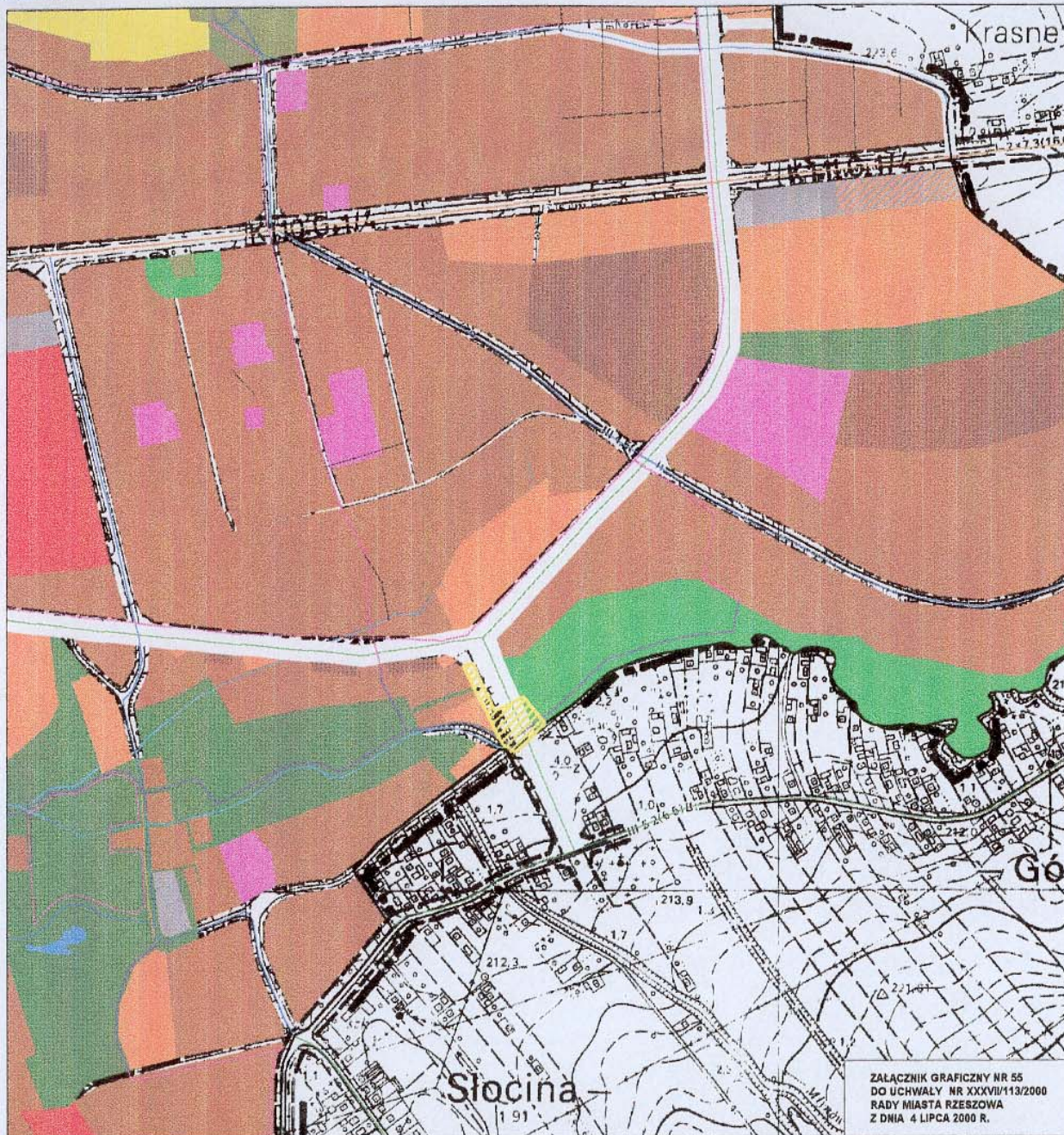




STUDIUM UWARUNKOWAŃ I KIERUNKÓW ZAGOSPODAROWANIA PRZESTRZENNEGO MIASTA RZESZÓWA

55



ZALĄCZNIK GRAFICZNY NR 55
DO UCHWAŁY NR XXXVII/113/2000
RADY MIASTA RZESZÓWA
Z DNIA 4 LIPCA 2000 R.

PROJEKTOWANA STRUKTURA FUNKCJONALNO - PRZESTRZENNA

- | | | | |
|--|--|--|---|
| | ZABUDOWA MIESZKANIOWA WIELORODZINNA | | TEREN OBJĘTY MPZP NR 79/9/2004 |
| | ZABUDOWA MIESZKANIOWA JEDNORODZINNA | | |
| | CENTRUM - USŁUGI CENTROWORCZE
- PUBLICZNE LOKALNE I PONADLOKALNE
- KOMERCYJNE
- ZABUDOWA MIESZKANIOWA | | |
| | USŁUGI PUBLICZNE LOKALNE | | |
| | USŁUGI PONADLOKALNE | | |
| | USŁUGI KOMERCYJNE DOPUSZCZENIE USŁUG PUBLICZNYCH
DZIAŁALNOŚĆ GOSPODARZA POZAROLNICZA | | |
| | USŁUGI PUBLICZNE LUB KOMERCYJNE: REKREACJA, TURYSTYKA, SPORT W ZIELENI URZĄDZONEJ | | |
| | PRZEMYSŁ, USŁUGI PRODUKCYJNE, USŁUGI KOMUNALNE | | |
| | ZABUDOWA ALTERNATYWNA LUB UZUPELNIAJĄCA:
PRZEMYSŁOWA - USŁUGOWA | | |
| | ZABUDOWA ALTERNATYWNA LUB UZUPELNIAJĄCA
MIESZKANIOWA (ZABUDOWA JEDNORODZINNA) - USŁUGOWA | | |
| | ZABUDOWA ALTERNATYWNA LUB UZUPELNIAJĄCA:
MIESZKANIOWA (ZABUDOWA WIELORODZINNA) - USŁUGOWA | | |
| | PRZEZNACZENIE TERENU ALTERNATYWNE: ZIELEŃ URZĄDZONA LUB USŁUGI PONADLOKALNE
ZWIĄZANE Z ZIELENIĄ URZĄDZONĄ | | |
| | PRZEZNACZENIE TERENU ALTERNATYWNE: OGRODY DZIAŁKOWE LUB ZABUDOWA MIESZKANIOWA
JEDNORODZINNA | | |
| | PRZEZNACZENIE TERENU ALTERNATYWNE: ZIELEŃ URZĄDZONA LUB USŁUGI KOMERCYJNE
ZWIĄZANE Z ZIELENIĄ URZĄDZONĄ | | |
| | PRZEZNACZENIE TERENU POD USŁUGI KOMERCYJNE
UZUPELNIAJĄCO USŁUGI KOMUNIKACJI | | |
| | ZABUDOWA ALTERNATYWNA LUB UZUPELNIAJĄCA: USŁUGI PUBLICZNE LOKALNE
- USŁUGI PUBLICZNE PONADLOKALNE | | |
| | ZIELEŃ URZĄDZONA / UZUPELNIAJĄCO PARKINGI
- CIĄGI PIESZO - ROWEROWE
- PARKI DZIELNICOWE | | LASY |
| | OGRODY DZIAŁKOWE | | CWENTARZE |
| | ZIELEŃ NIURZĄDZONA
UZUPELNIAJĄCO PARKINGI | | REZERWAT PRZYRODY |
| | OGRODY DZIAŁKOWE ISTNIEJĄCE -
DOCELNIWO: ZIELEŃ PARKOWA
I USŁUGI KOMERCYJNE | | KOLEJ |
| | KOLEJ | | TERENY SPECJALNE: INFRASTRUKTURA
WODNO - SANITARNEJ,
ELEKTROENERGETYCZNEJ |
| | PARKINGI, DWORCE PKS I PKP, BAZY MPK
UZUPELNIAJĄCO USŁUGI KOMERCYJNE | | KLADKI PIESZE |
| | | | PRÓM |
| | | | TERENY SPECJALNE: INFRASTRUKTURA
WODNO - SANITARNEJ,
ELEKTROENERGETYCZNEJ |
-
- | | |
|--|--|
| | WARIANTOWE PRZEBIEGI TRAS |
| | ULICE GŁÓWNE RUCHU PRZYSPIESZONEGO |
| | ULICE GŁÓWNE |
| | ULICE ZBIORCZE |
| | WAZNIEJSZE ULICE LOKALNE |
| | POZOSTAŁE ULICE LOKALNE I ULICE DOJAZDOWE |
| | ŚCIEŻKI ROWEROWE ISTNIEJĄCE |
| | PROPONOWANE / ALTERNATYWNE |
| | ŚCIEŻKI ROWEROWE WZDŁUZ TRAS KOMUNIKACYJNYCH |
| | ŚCIEŻKI PIESZO - ROWEROWE W ZIELENI |
| | ŚCIEŻKI PIESZE |

BIURO ROZWOJU MIASTA RZESZÓWA
ul. 22 LUTEGO 11, 36-100 RZESZÓWA, TEL. (017) 340-501, 340-502, 340-503, 340-504

GŁÓWNY PROJEKTANT STUDIUM:
mgr inż. arch. Anna RAJCUK