

UCHWAŁA NR LXVII/1585/2018
RADY MIASTA RZESZOWA
z dnia 13 listopada 2018 r.

w sprawie przystąpienia do sporządzenia zmiany Nr 305/10/2018
Miejscowego Planu Zagospodarowania Przestrzennego Nr 182/9/2009
w rejonie ul. Dworzysko i ul. Łanowej w Rzeszowie w części „A”

Działając na podstawie art. 18 ust. 2 pkt. 5 i 15 ustawy z dnia 8 marca 1990 r. o samorządzie gminnym (Dz. U. z 2018 r., poz. 994, z późn. zm.) oraz art. 14 ust. 1 i 2, w związku z art. 27 ustawy z dnia 27 marca 2003 r. o planowaniu i zagospodarowaniu przestrzennym (Dz. U. z 2018 r., poz. 1945)

Rada Miasta Rzeszowa
uchwała, co następuje:

§ 1

Przystępuje się do sporządzenia zmiany Nr 305/10/2018 Miejscowego Planu Zagospodarowania Przestrzennego Nr 182/9/2009 w rejonie ul. Dworzysko i ul. Łanowej w Rzeszowie w części „A”, uchwalonego uchwałą Nr LXXX/1446/2014 Rady Miasta Rzeszowa z dnia 30 września 2014 r., opublikowaną w Dzienniku Urzędowym Województwa Podkarpackiego z 2014 r., poz. 3208 i poz. 3517 wraz ze zmianą Nr 295/7/2017 Miejscowego Planu Zagospodarowania Przestrzennego Nr 182/9/2009 w rejonie ul. Dworzysko i ul. Łanowej w Rzeszowie w części „A” uchwaloną uchwałą Nr LXV/1507/2018 Rady Miasta Rzeszowa z dnia 17 października 2018 r., opublikowaną w Dzienniku Urzędowym Województwa Podkarpackiego z 2018 r., poz. 4311, zwanej dalej zmianą planu.

§ 2

Zmiana planu obejmuje obszar położony na osiedlu Przybyszówka, na północ od ul. Łanowej, określony granicami oznaczonymi na załączniku do niniejszej uchwały.

§ 3


Przedmiotem opracowania zmiany planu będzie ustalenie przeznaczenia i zasad zagospodarowania terenu, stosownie do przepisów art. 15 ustawy o planowaniu i zagospodarowaniu przestrzennym.

§ 4

Wykonanie uchwały powierza się Prezydentowi Miasta Rzeszowa.

§ 5

Uchwała wchodzi w życie z dniem podjęcia.

Przewodniczący
Rady Miasta Rzeszowa

Andrzej Dec

UZASADNIENIE

**do uchwały Nr LXVII/1585/2018 Rady Miasta Rzeszowa z dnia 13 listopada 2018 r.
w sprawie przystąpienia do sporządzenia zmiany Nr 305/10/2018
Miejscowego Planu Zagospodarowania Przestrzennego Nr 182/9/2009
w rejonie ul. Dworzysko i ul. Łanowej w Rzeszowie w części „A”.**

Obszar przewidziany do objęcia zmianą planu, o powierzchni około 3,04 ha, przeznaczony jest w obowiązującym Miejscowym Planie Zagospodarowania Przestrzennego Nr 182/9/2009 w rejonie ul. Dworzysko i ul. Łanowej w Rzeszowie w części „A”, pod zabudowę usługową z dopuszczeniem zabudowy mieszkaniowej jednorodzinnej.

Celem opracowania zmiany planu jest ustalenie nowego przeznaczenia i zasad zagospodarowania terenu, w zakresie określonym w art. 15 ustawy o planowaniu i zagospodarowaniu przestrzennym.

Właściciele działek położonych na terenie proponowanym do objęcia zmianą planu złożyli wnioski z prośbą o zmianę ustalonego w obowiązującym planie przeznaczenia terenu, z zabudowy usługowej z dopuszczeniem zabudowy mieszkaniowej jednorodzinnej na zabudowę mieszkaniową jednorodziną wolnostojącą, bliźniaczą i szeregową, a co za tym idzie zasad jego zagospodarowania.

Przeprowadzona analiza zasadności przystąpienia do sporządzenia zmiany planu i stopnia zgodności przewidywanych rozwiązań z ustaleniami Studium wykazała, że możliwe jest opracowanie zmiany planu.

 GRANICE TERENU OBJĘTEGO ZMIANA NR 305/10/2018 MPZP NR 182/9/2009
 W REJONIE UL. DWORZYSKO I UL. ŁANOWEJ W RZESZOWIE

**MIEJSCOWY PLAN ZAGOSPODAROWANIA PRZESZ
 NR 182/9/2009 W REJONIE UL. DWORZYSKO I UL. ŁA**

**RYSUNEK PLANU
 SKALA 1:2000**

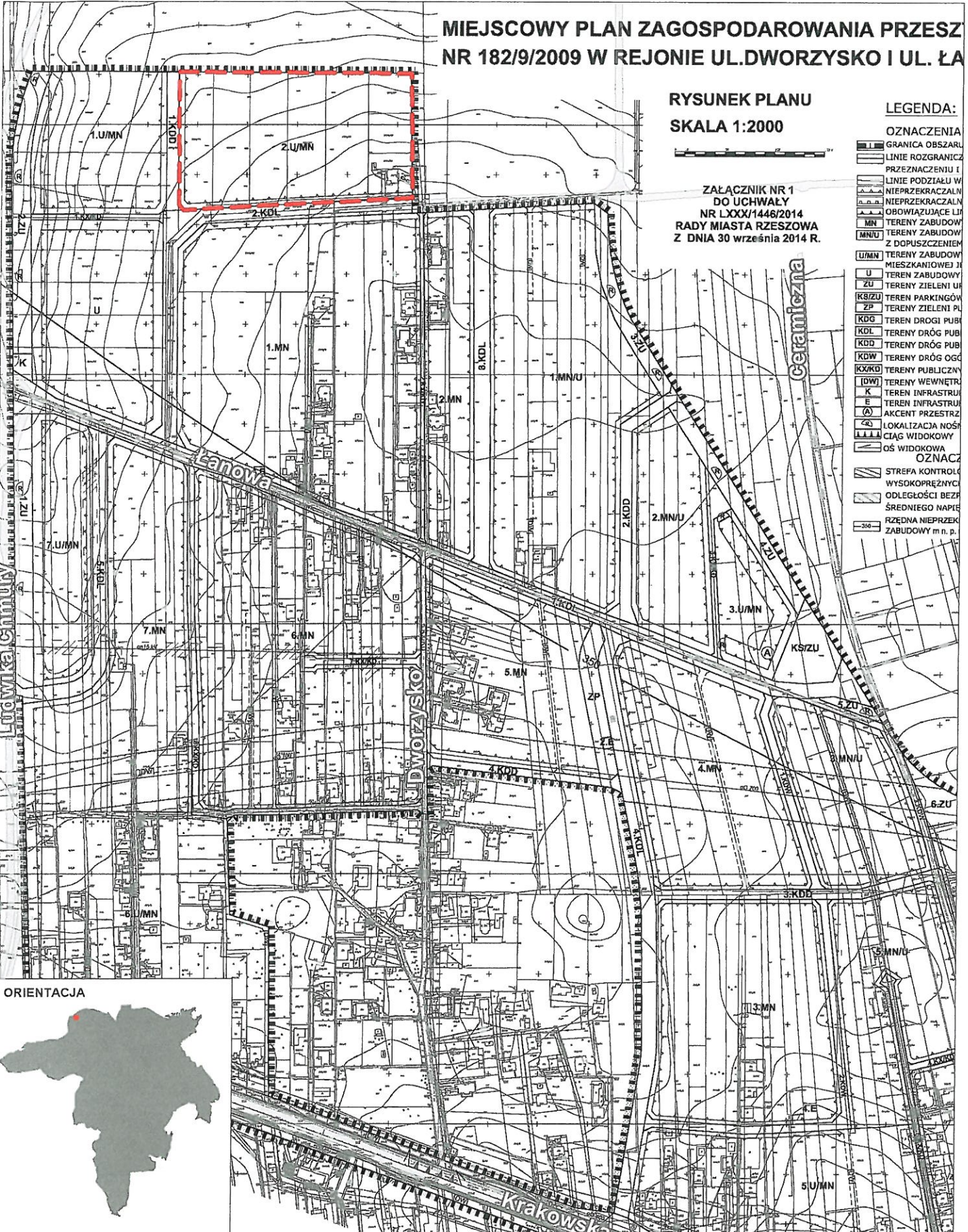


ZAŁĄCZNIK NR 1
 DO UCHWAŁY
 NR LXXX/1446/2014
 RADY MIASTA RZESZOWA
 Z DNIA 30 września 2014 R.

LEGENDA:

OZNACZENIA

-  GRANICA OBSZARU
-  LINIE ROZGRANICZ
PRZEZNACZENIU I
-  LINIE PODZIAŁU W
NIEPRZEKRACZALN
-  OPŁAWIA ZUJĄCE LIT
-  MN
-  MNU
-  Z DOPUSZCZENIEM
-  U/MN
-  MIESZKANIOWEJ J
-  U
-  ZU
-  TERENY ZIELENI UR
-  KSIZU
-  TERENY ZIELENI PL
-  ZP
-  KDG
-  TERENY DRÓG PUB
-  KDL
-  TERENY DRÓG PUB
-  KDD
-  TERENY DRÓG PUB
-  KDW
-  TERENY DRÓG OGD
-  KKKD
-  TERENY PUBLICZNY
-  [DW]
-  TERENY WEWNETR
-  K
-  TEREN INFRASTRU
-  E
-  TEREN INFRASTRU
-  (A)
-  AKCENT PRZESTRZ
-  (C)
-  LOKALIZACJA NOŚN
-  CIĄG WIDOKOWY
-  OŚ WIDOKOWA
-  OZNACZ
-  STREFA KONTROLN
-  WYSOKOPRĘŻNYC
-  ODLEGŁOŚCI BEZP
-  ŚREDNIEGO NAPIĘ
-  RZĘDNA NIEPRZEK
-  ZABUDOWY m. n. p.



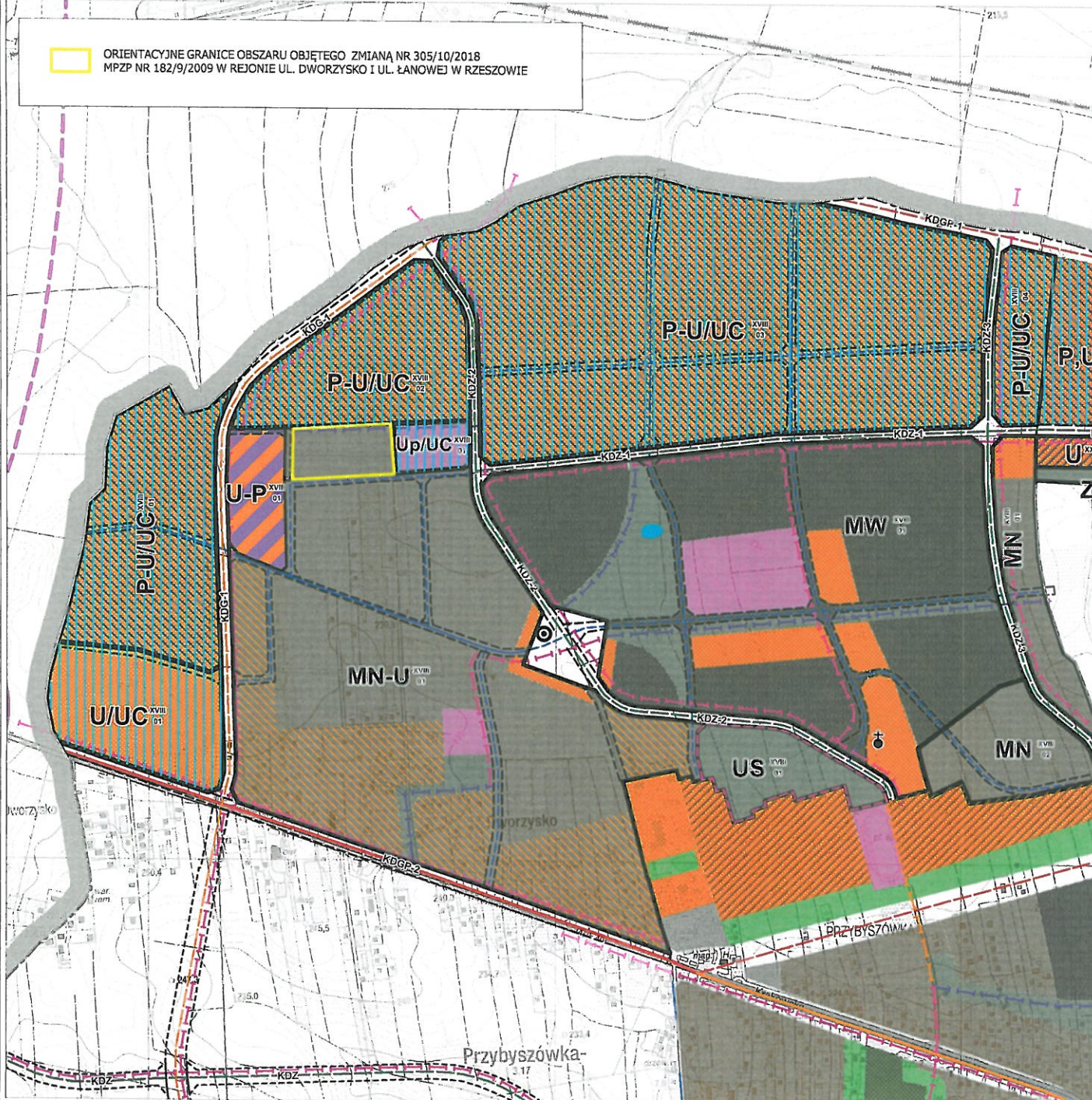


STUDIUM UWARUNKOWAŃ I KIERUNKÓW ZAGOSPODAROWANIA PRZESTRZENNEGO MIASTA RZESZÓWA

55

FRAGMENT ZAŁĄCZNIKA NR 55 DO UCHWAŁY NR LXIII/1466/2018 RADY MIASTA RZESZÓWA Z DNIA 28 SIERPNIA 2018 R. W SPRAWIE UCHWALENIA 12 ZMIAN STUDIUM

ORIENTACYJNE GRANICE OBSZARU OBJĘTEGO ZMIANĄ NR 305/10/2018 MPZP NR 182/9/2009 W REJONIE UL. DWORZYSKO I UL. ŁANOWEJ W RZESZÓWIE



PROJEKTOWANA STRUKTURA FUNKCJONALNO - PRZESTRZENNNA

- | | | | |
|--|--------------------------------------------------------------------------------------------------------------------------|--|---------------------------------------------------------------------------|
| | ZABUDOWA MIESZKANIOWA WIELORODZINNA | | LASY |
| | ZABUDOWA MIESZKANIOWA JEDNORODZINNA | | CMENTARZE |
| | TERENY Z DOPUSZCZENIEM ZABUDOWY MIESZKANIOWEJ JEDNORODZINNEJ/WIELORODZINNEJ | | REZERWAT PRZYRODY |
| | ZABUDOWA MIESZKANIOWA JEDNORODZINNA ALTERNATYWNIE LUB UZUPELNIAJĄCO ZABUDOWA MIESZKANIOWA WIELORODZINNA | | KLADKI PIESZE |
| | ZABUDOWA MIESZKANIOWA WIELORODZINNA ALTERNATYWNIE LUB UZUPELNIAJĄCO ZABUDOWA MIESZKANIOWA JEDNORODZINNA | | PROM |
| | TERENY Z DOPUSZCZENIEM USŁUG PUBLICZNYCH LOKALNYCH | | TERENY SPECJALNE, INFRASTRUKTURY WODNO - SANITARNEJ, ELEKTROENERGETYCZNEJ |
| | OBSZAR PRZESTRZENI PUBLICZNEJ | | |
| | CENTRUM - USŁUGI CENTROWÓRCZE:
- PUBLICZNE LOKALNE I PONADLOKALNE
- KOMERCYJNE
- ZABUDOWA MIESZKANIOWA | | |
| | USŁUGI PUBLICZNE LOKALNE | | |
| | USŁUGI PONADLOKALNE | | |
| | USŁUGI KOMERCYJNE, DOPUSZCZENIE USŁUG PUBLICZNYCH DZIAŁALNOŚĆ GOSPODARZA POZAROLNICZA | | |
| | ZABUDOWA ALTERNATYWNA LUB UZUPELNIAJĄCA USŁUGI PUBLICZNE - USŁUGI KOMERCYJNE | | |
| | USŁUGI PUBLICZNE LUB KOMERCYJNE: REKREACJA, TURYSTYKA, SPORT W ZIELENI URZĄDZONEJ | | |
| | PRZEMYSŁ, USŁUGI PRODUKCYJNE, USŁUGI KOMUNALNE | | |
| | TERENY Z DOPUSZCZENIEM ZABUDOWY PRODUKCYJNEJ | | |
| | ZABUDOWA ALTERNATYWNA LUB UZUPELNIAJĄCA: PRZEMYSŁOWA - USŁUGOWA | | |
| | ZABUDOWA ALTERNATYWNA LUB UZUPELNIAJĄCA USŁUGI KOMERCYJNE - PRODUKCJA | | |
| | ZABUDOWA ALTERNATYWNA LUB UZUPELNIAJĄCA: MIESZKANIOWA (ZABUDOWA JEDNORODZINNA) - USŁUGOWA | | |
| | ZABUDOWA ALTERNATYWNA LUB UZUPELNIAJĄCA: MIESZKANIOWA (ZABUDOWA WIELORODZINNA) - USŁUGOWA | | |
| | PRZEZNACZENIE TERENU ALTERNATYWNE: ZIELEŃ URZĄDZONA LUB USŁUGI PONADLOKALNE ZWIĄZANE Z ZIELENIĄ URZĄDZONĄ | | |
| | PRZEZNACZENIE TERENU ALTERNATYWNE: ZIELEŃ URZĄDZONA LUB USŁUGI PUBLICZNA ZWIĄZANE Z ZIELENIĄ URZĄDZONĄ | | |
| | PRZEZNACZENIE TERENU ALTERNATYWNE: OGRODY DZIAŁKOWE LUB ZABUDOWA MIESZKANIOWA JEDNORODZINNA | | |
| | PRZEZNACZENIE TERENU ALTERNATYWNE: ZIELEŃ URZĄDZONA LUB USŁUGI KOMERCYJNE ZWIĄZANE Z ZIELENIĄ URZĄDZONĄ | | |
| | PRZEZNACZENIE TERENU POD USŁUGI KOMERCYJNE UZUPELNIAJĄCO USŁUGI KOMUNIKACJI | | |
| | ZABUDOWA ALTERNATYWNA LUB UZUPELNIAJĄCA: USŁUGI PUBLICZNE LOKALNE - USŁUGI PUBLICZNE PONADLOKALNE | | |
| | ZIELEŃ URZĄDZONA / UZUPELNIAJĄCO PARKINGI:
- CIĄGI PIESZO - ROWEROWE
- PARKI DZIELNICOWE | | |
| | ULICA GŁÓWNA, ALTERNATYWNIE LUB UZUPELNIAJĄCO: ZIELEŃ URZĄDZONA | | |
| | OGRODY DZIAŁKOWE | | |
| | ZIELEŃ NIEURZĄDZONA UZUPELNIAJĄCO PARKINGI | | |
| | OGRODY DZIAŁKOWE ISTNIĄCE - DOCELOWO: ZIELEŃ PARKOWA I USŁUGI KOMERCYJNE | | |
| | KOLEJ | | |
| | PARKINGI, DWORCE PKS I PKP, BAZY MPK UZUPELNIAJĄCO USŁUGI KOMERCYJNE | | |
| | OBSZARY ROZMIESZCZENIA OBIEKTÓW HANDLOWYCH O POWIERZCHNI SPRZEDAŻY POWYŻEJ 2000 M ² KW. | | |
| | OBSZARY ROZMIESZCZENIA WIELKOPOWIERZCHNIOWYCH OBIEKTÓW HANDLOWYCH O POWIERZCHNI SPRZEDAŻY POWYŻEJ 400 M ² KW. | | |
-
- | | | | | | |
|--|-------------------------------------------|--|---------------------------|--|----------------------------------------------|
| | ISTNIEJĄCE / PROJEKTOWANE | | WARIANTOWE PRZEBIEGI TRAS | | ŚCIEŻKI ROWEROWE ISTNIEJĄCE |
| | ULICE GŁÓWNE RUCHU PRZYSPIESZONO | | ULICE GŁÓWNE | | PROPONOWANE / ALTERNATYWNE |
| | ULICE GŁÓWNE | | ULICE ZBIORCZE | | ŚCIEŻKI ROWEROWE WZDŁUŻ TRAS KOMUNIKACYJNYCH |
| | ULICE ZBIORCZE | | WAŻNIEJSZE ULICE LOKALNE | | ŚCIEŻKI PIESZO - ROWEROWE W ZIELENI |
| | POZOSTAŁE ULICE LOKALNE I ULICE DOJAZDOWE | | | | ŚCIEŻKI PIESZE |
-
- | | | | |
|--|--------------------------------------------------------------------|--|--------------------------------|
| | GRANICA MIASTA | | GRANICA I NUMER CZĘŚCI OSIEDLA |
| | LINIA ROZGRANICZAJĄCA TERENY O RÓŻNYCH KIERUNKACH ZAGOSPODAROWANIA | | |



BIURO ROZWOJU MIASTA RZESZÓWA

GŁÓWNY PROJEKTANT STUDIUM
mgr inż. arch. Anna Rarliczak