

Uchwała Nr VI/90/2019  
Rady Miasta Rzeszowa  
z dnia 29 stycznia 2019 r.

w sprawie wyrażenia zgody na nabycie do gminnego zasobu nieruchomości prawa własności nieruchomości gruntowych od osób fizycznych

Działając na podstawie art. 18 ust. 2 pkt 9 lit. „a” ustawy z dnia 8 marca 1990 r. o samorządzie gminnym (Dz. U. z 2018 r. poz. 994 z późn. zm.) i art. 15 ust.1 i 37 ust.2 pkt 4 ustawy z dnia 21 sierpnia 1997 r. o gospodarce nieruchomościami (Dz. U. z 2018 r. poz. 2204 z późn. zm.)

Rada Miasta Rzeszowa uchwała, co następuje:

§ 1.

Wyraża się zgodę na nabycie od osób fizycznych na rzecz Gminy Miasto Rzeszów prawa własności nieruchomości gruntowych niezabudowanych położonych w obrębie 225 Rzeszów – Budziwój, przy ul. Strzelców, oznaczonych w ewidencji gruntów i budynków jako działki nr: 1047/15 o pow. 0,1310 ha i 1047/16 o pow. 0,9803 ha (objęte księgą wieczystą RZ1Z/00173827/2) oraz 1047/12 o pow. 0,0376 ha i 1047/13 o pow. 1,2352 ha (objęte księgą wieczystą RZ1Z/00174162/9).

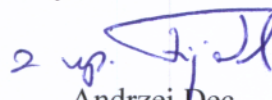
§ 2.

Wykonanie uchwały powierza się Prezydentowi Miasta Rzeszowa.

§ 3.

Uchwała wchodzi w życie z dniem podjęcia.

Przewodniczący  
Rady Miasta Rzeszowa

  
Andrzej Dec

## Uzasadnienie

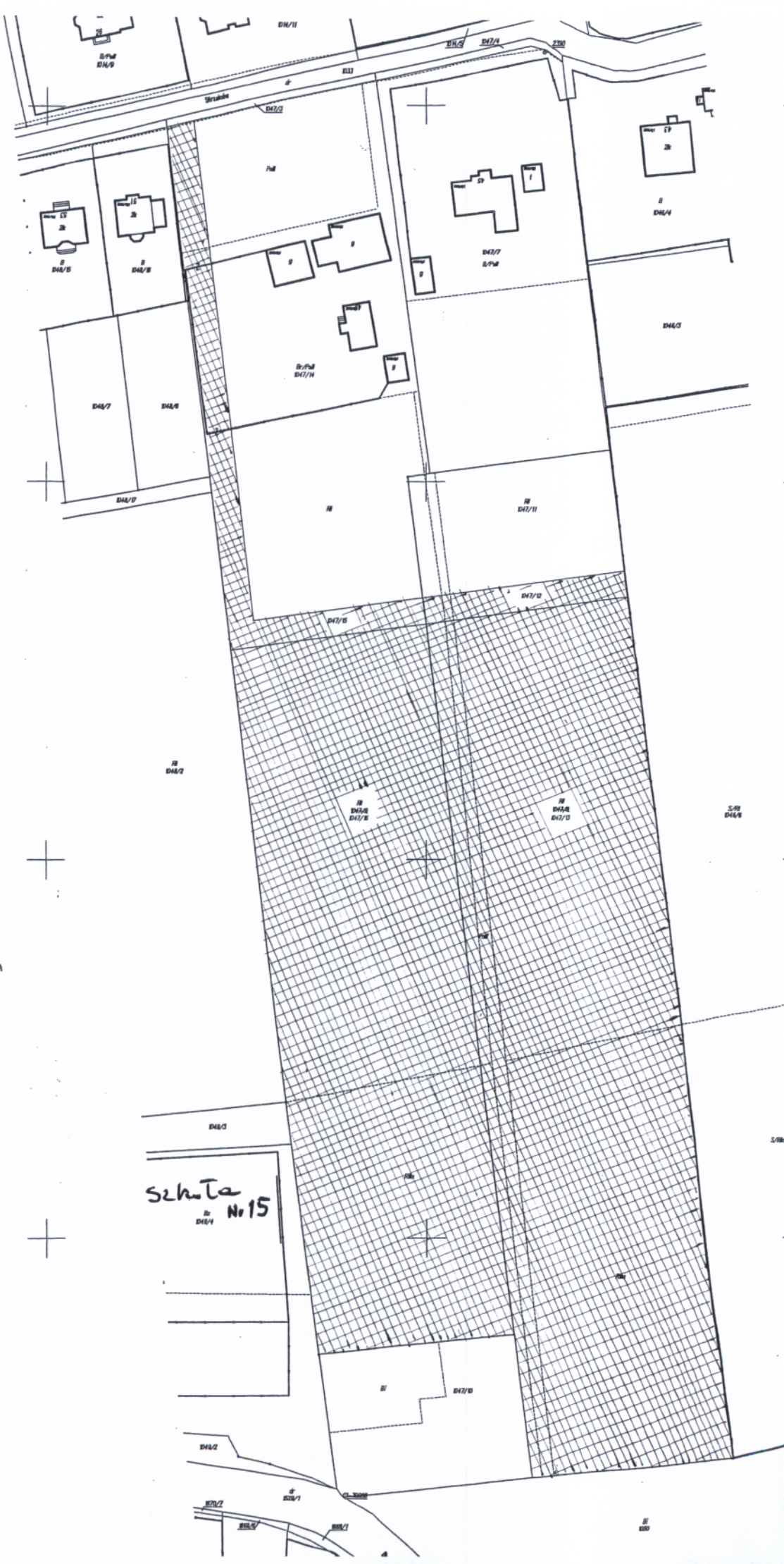
Rada Osiedla Budziwój wystąpiła z wnioskiem o zakup przez Gminę Miasto Rzeszów nieruchomości gruntowych z przeznaczeniem pod budowę zespołu żłobkowo-przedszkolnego wskazując części działek nr 1047/8 i 1047/9 obr. 225 położonych w sąsiedztwie Szkoły Podstawowej nr 15 w Budziwoju.

Miejski Zespół Żłobków w Rzeszowie zwrócił się o pilną realizację budowy zespołu żłobkowo-przedszkolnego na Osiedlu Budziwój w związku z dużym zapotrzebowaniem mieszkańców na usługi żłobkowe.

Działki nr 1047/8 i 1047/9 obr. 225 położone są w terenie dla którego brak Miejscowego Planu Zagospodarowania Przestrzennego.

Decyzją Prezydenta Miasta Rzeszowa GE-E.6831.236.2018 z dnia 18.06.2018 r. został zatwierdzony podział działek nr: 1047/8 na 1047/11, 1047/12, 1047/13 i 1047/9 na 1047/14, 1047/15, 1047/16 obr. 225.

Nabycie działek 1047/12, 1047/13, 1047/15, 1047/16 obr. 225 pozwoli na realizację budowy zespołu żłobkowo-przedszkolnego na Osiedlu Budziwój.



Poświadczam, że niniejszy dokument został opracowany w wyniku prac geodezyjnych i kartograficznych, których rezultaty zawiera operat techniczny wpisany do ewidencji materiałów państwowego zasobu geodezyjnego i kartograficznego.

Organ prowadzący państwowy zasób geodezyjny i kartograficzny:	PREZYDENT MIASTA RZESZOWA Grodzki Ośrodek Dokumentacji Geodezyjnej i Kartograficznej w Rzeszowie
Identyfikator wiodącego materiału geodezyjnego i kartograficznego:	P.1863 2018.2208
Data wykonania operatu technicznego do ewidencji materiałów zasobu:	25. CZE 2018
Imię, nazwisko i podpis osoby reprezentującej organ:	Zp. PREZYDENTA MIASTA RZESZOWA <i>Zygmunt Pysz</i> ZASTĘPCA DYREKTORA WYDZIAŁU GEODEZJI

Dokument niniejszy jest przeznaczony do dokonywania wpisu w księdze wieczystej

NINIEJSZY PROJEKT PODZIAŁU ZOSTAŁ ZATWIERDZONY DECYZJĄ PREZYDENTA MIASTA RZESZOWA  
z dnia 27.06.18  
znak 66-E-CR31.236.2018  
Zp. PREZYDENTA MIASTA RZESZOWA  
*Zygmunt Pysz*  
ZASTĘPCA DYREKTORA  
WYDZIAŁU GEODEZJI

Scheta  
Nr 15  
D42/1