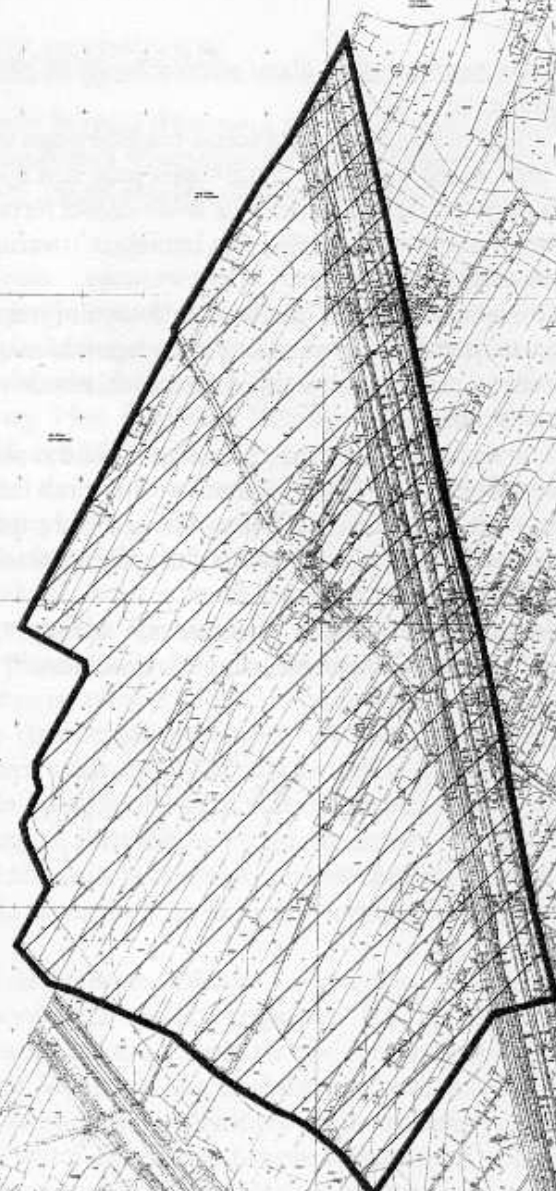


**ZAŁĄCZNIK GRAFICZNY DO UCHWAŁY NR XLVI / 259 / 2005
RADY MIASTA RZESZOWA Z DNIA 25 PAŹDZIERNIKA 2005r.
O PRZYSTĄPIENIU DO SPORZĄDZENIA MIEJSCOWEGO PLANU
ZAGOSPODAROWANIA PRZESTRZENNEGO NR 119 / 27 / 2005
"STAROMIEŚCIE-MIKŁOCIN-PÓŁNOC" W RZESZOWIE**



obszar opracowania: ok. 23.5 ha



0 50 100 250 500m

