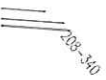
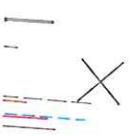
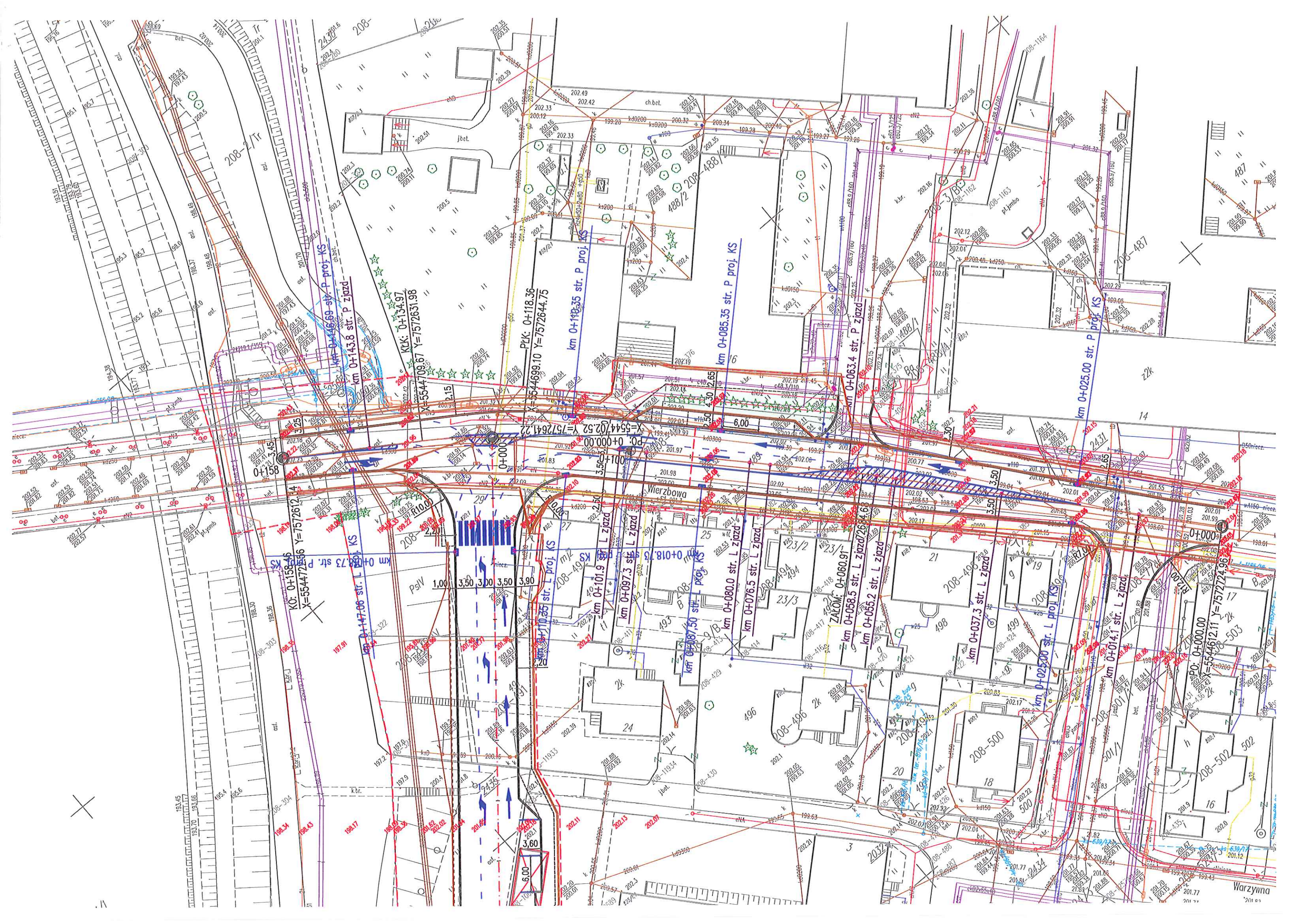


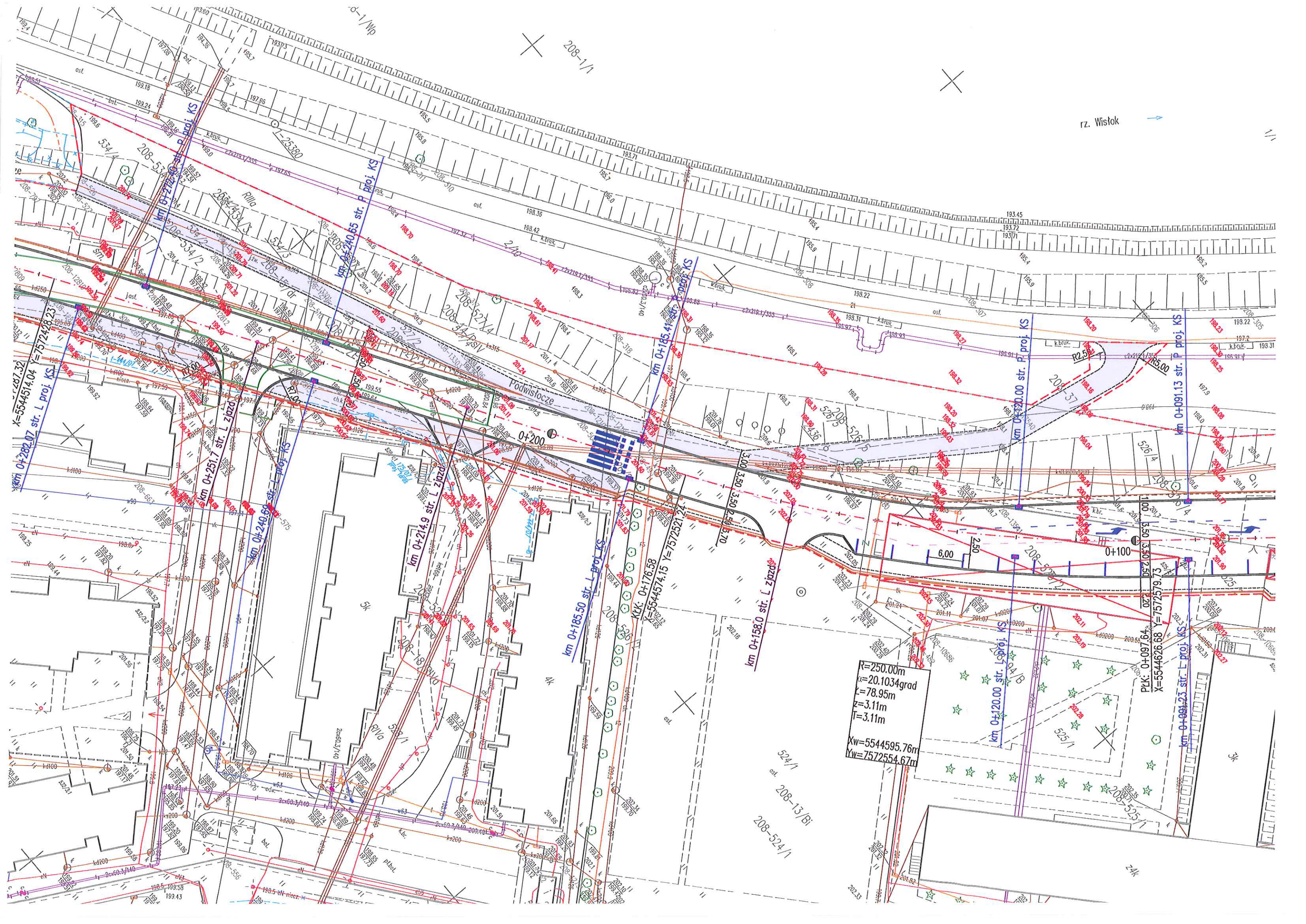
LEGENDA:

- - - - - linia rozgraniczająca teren inwestycji
- - - - - linia określająca teren niezbędny dla obiektów budowlanych
- proj. krawężnik
- proj. krawędź jezdni
- proj. obrzeże
- opaska ziemna (pobocze)
- proj. nawierzchnia bitumiczna jezdni
- proj. nawierzchnia brukowa ciągu pieszego
- proj. nawierzchnia bitumiczna ciągu pieszo rowerowego
- proj. nawierzchnia bitumiczna ścieżki rowerowej
- proj. nawierzchnia brukowa zjazdów
- proj. nawierzchnia utwardzona
- proj. poszerzenie na łuku
- zieleń-trawnik dywanowy
- ⊠ budynki do usunięcia

Zamierzenie budowlane:	BUDOWA PUBLICZNEJ DROGI POWIATOWEJ KLASY "Z" UL. PODWISŁOCZE		Nr rysunku: 2
Rodzaj projektu:	PROJEKT BUDOWLANY		Skala: 1:500
Branża:	DROGOWA		
Nazwa rysunku:	PLAN ORIENTACYJNY		Data / Podpis
Inwestor:	PREZYDENT MIASTA RZESZÓWA RYNEK 1, 35-064 RZESZÓW		
Lokalizacja:	RZESZÓW, WOJ. PODKARPACKIE		
Projektant:	Imię i nazwisko	Numer uprawnień	
	Stanisław Salabura	UAN-III/7342/66/93	03-2019
	Szymon Salabura	PDK/0335/POOD/17	03-2019
Sprawdzający:	Marcin Grabowski	PDK/0115/POOD/06	03-2019







rz. Wistok

$R=250.00m$
 $\alpha=20.1034grad$
 $l=78.95m$
 $z=3.11m$
 $T=3.11m$
 $Xw=5544595.76m$
 $Yw=7572554.67m$

PK: 0+097.64
X=5544626.68 Y=7572579.73

km 0+091.23 str. L proj. KS

km 0+120.0 str. L proj. KS

km 0+158.0 str. L zjazd

km 0+185.50 str. L proj. KS

km 0+214.9 str. L zjazd

km 0+240.69 str. L proj. KS

km 0+251.7 str. L zjazd

km 0+091.13 str. P proj. KS

km 0+320.00 str. P proj. KS

km 0+185.44 str. P proj. KS

km 0+240.65 str. P proj. KS

km 0+251.7 str. P proj. KS

208-1/1

524/1
est. 208-13/Bi
208-524/1

24K

3K

1/1

