

Uchwała Nr X/219 /2019
Rady Miasta Rzeszowa
z dnia 23 kwietnia 2019 r.

w sprawie wydzierżawienia nieruchomości położonych w Rzeszowie w rejonie ulic:
Podwisłocze, Zenitowej.

Na podstawie art. 18 ust. 2 pkt 9 lit. a ustawy z dnia 8 marca 1990 r. o samorządzie gminnym (Dz. U. z 2019 r. poz. 506), oraz art. 13 ust. 1 i art. 37 ust. 4 ustawy z dnia 21 sierpnia 1997 r. o gospodarce nieruchomościami (Dz. U. z 2018 r. poz. 2204 z późn. zm.).

Rada Miasta Rzeszowa uchwała, co następuje:

§ 1

Wyraża się zgodę na wydzierżawienie na czas nieoznaczony nieruchomości stanowiących własność Gminy Miasto Rzeszów, oznaczonych jako:

- 1) część działki nr 1076/70 o pow. 370 m² obr. 208, położonej w Rzeszowie w rejonie ul. Podwisłocze, obj. KW RZ1Z/00030140/8, na rzecz osoby fizycznej,
- 2) część działki nr 1076/70 o pow. 370 m² obr. 208, położonej w Rzeszowie w rejonie ul. Podwisłocze, obj. KW RZ1Z/00030140/8, na rzecz osoby fizycznej,
- 3) część działki nr 1076/70 o pow. 370 m² obr. 208, położonej w Rzeszowie w rejonie ul. Podwisłocze, obj. KW RZ1Z/00030140/8, na rzecz osoby fizycznej,
- 4) część działki nr 1076/70 o pow. 360 m² obr. 208, położonej w Rzeszowie w rejonie ul. Podwisłocze, obj. KW RZ1Z/00030140/8, na rzecz osoby fizycznej,
- 5) część działki nr 47/18 o pow. 120 m² obr. 219, położonej w Rzeszowie w rejonie ul. Zenitowej, obj. KW RZ1Z/00013465/7, na rzecz osoby fizycznej.

§ 2

Wyraża się zgodę na odstąpienie od obowiązku przetargowego trybu zawarcia umowy dzierżawy nieruchomości określonych w § 1.

§ 3

Wykonanie uchwały powierza się Prezydentowi Miasta Rzeszowa.

§ 4

Uchwała wchodzi w życie z dniem podjęcia.

Przewodniczący
Rady Miasta Rzeszowa


Andrzej Dec

UZASADNIENIE

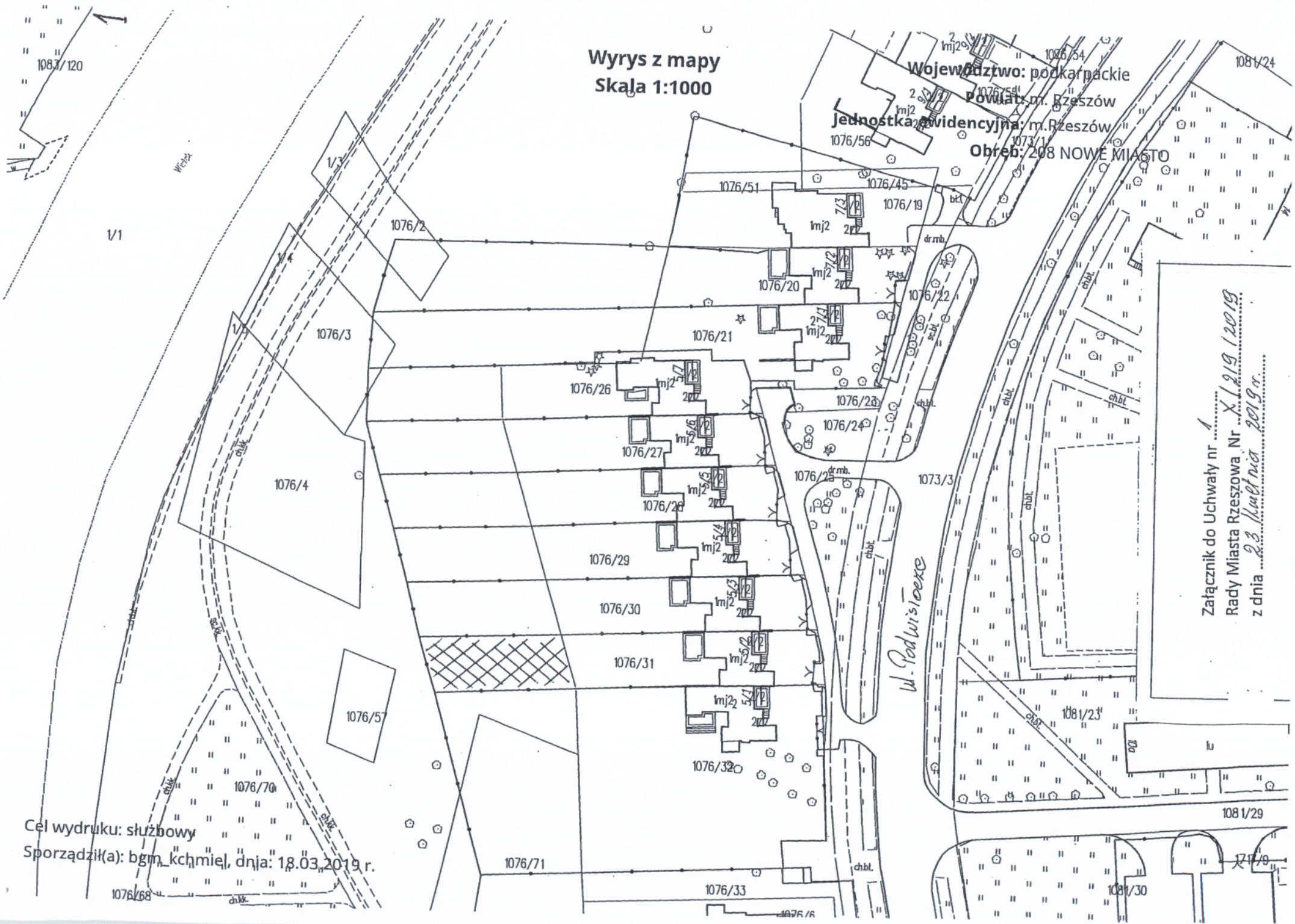
Gmina Miasto Rzeszów jest właścicielem nieruchomości, które objęte są treścią uchwały.

W celu realizacji planów dochodów z majątku gminy zaplanowanych w uchwale budżetowej na rok bieżący, proponuje się wydzierżawienie przedmiotowego terenu w drodze bezprzetargowej.



Wyrys z mapy
Skala 1:1000

Województwo: podkarpackie
Powiat: m. Rzeszów
Jednostka ewidencyjna: m. Rzeszów
Obreb: 208 NOWE MIASTO

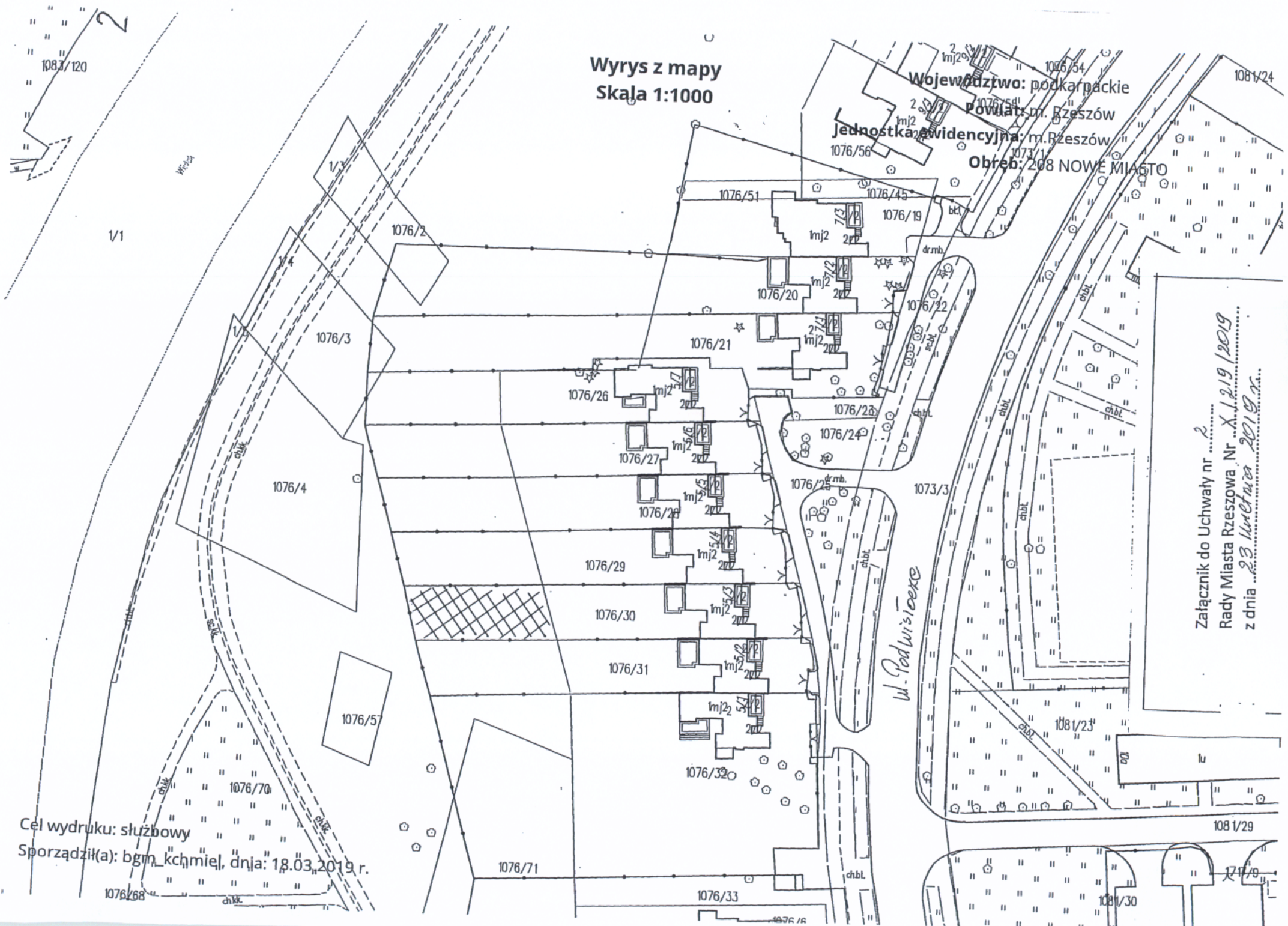


Załącznik do Uchwały nr 1 X.1.2019.12019.
Rady Miasta Rzeszowa Nr
z dnia 23 kwietnia 2019 r.

Cel wydruku: służbowy
Sporządził(a): bgm_kchmiel, dnia: 18.03.2019 r.

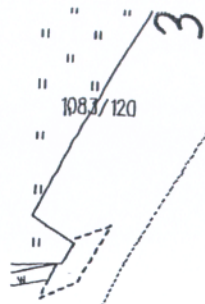
Wyrys z mapy
Skala 1:1000

Województwo: podkarpackie
Powiat: m. Rzeszów
Jednostka ewidencyjna: m. Rzeszów
Obrob: 208 NOWE MIASTO



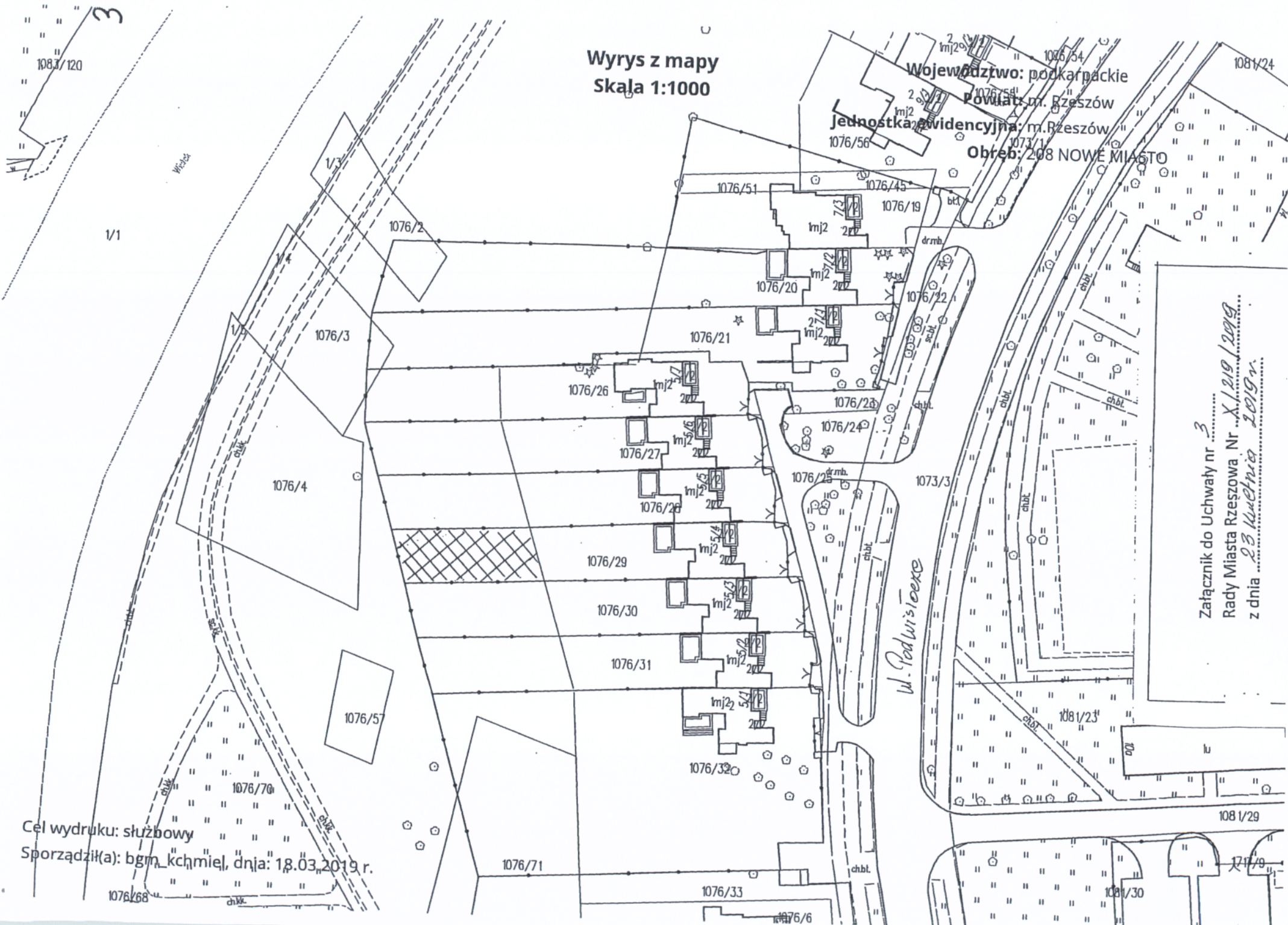
Załącznik do Uchwały nr
Rady Miasta Rzeszowa Nr ...X.1219/2019
z dnia ...23 kwietnia 2019 r.

Cel wydruku: służbowy
Sporządził(a): bgm_kchmiel, dnja: 18.03.2019 r.



Wyrys z mapy
Skala 1:1000

Województwo: podkarpackie
Powiat: m. Rzeszów
Jednostka ewidencyjna: m. Rzeszów
Obreń: 208 NOWE MIASTO

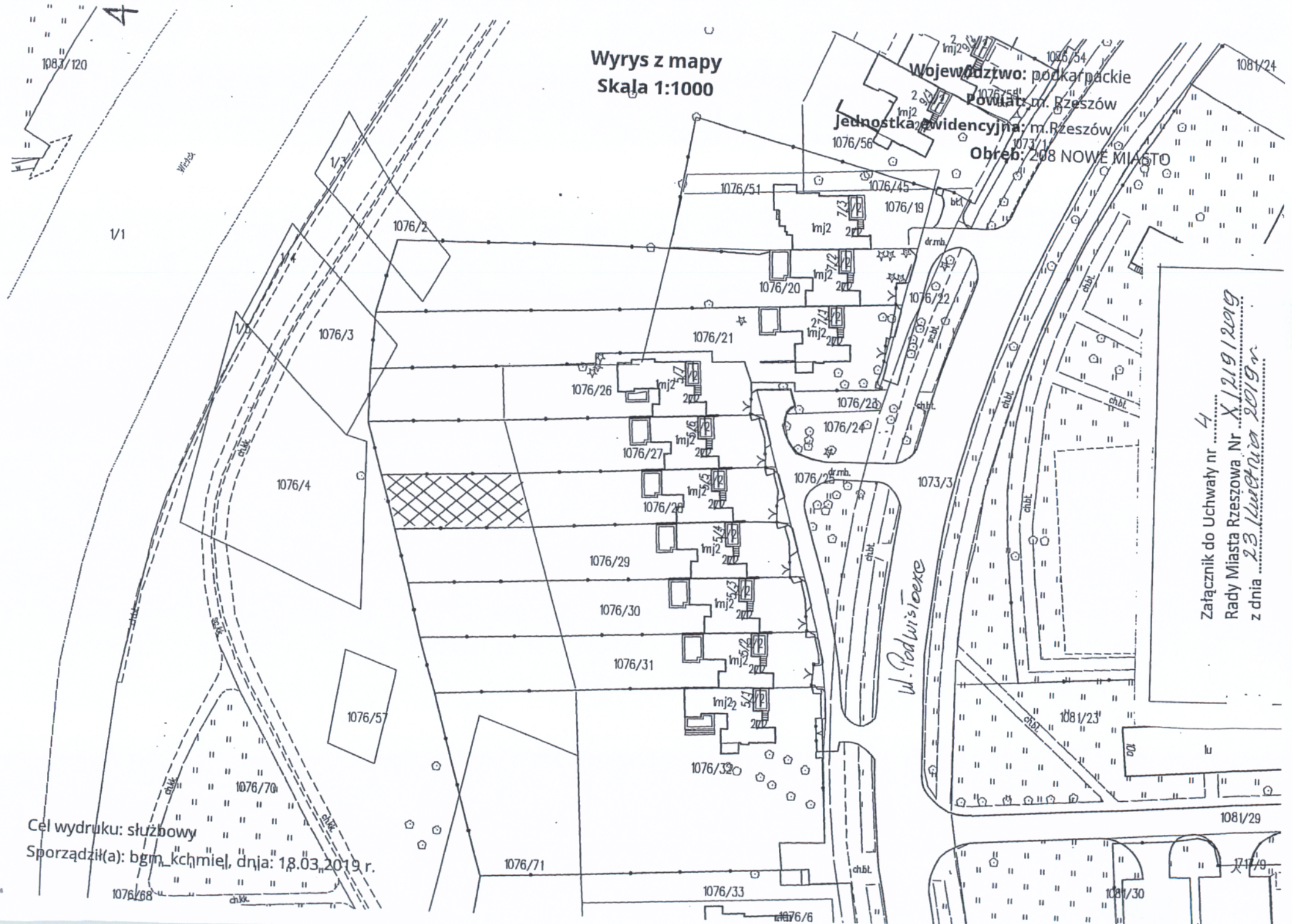


Załącznik do Uchwały nr
Rady Miasta Rzeszowa Nr ...X.1.219/2019...
z dnia ...23 kwietnia 2019r.

Cel wydruku: służbowy
Sporządził(a): bgm_kchmiel, dnia: 18.03.2019 r.

Wyrys z mapy
Skala 1:1000

Województwo: podkarpackie
Powiat: m. Rzeszów
Jednostka ewidencyjna: m. Rzeszów
Obrob: 208 NOWE MIASTO



Załącznik do Uchwały nr 4
Rady Miasta Rzeszowa Nr X/219/2019
z dnia 23 kwietnia 2019 r.

Cel wydruku: służbowy
Sporządził(a): bgm_kchmiel, dnia: 18.03.2019 r.

1076/68

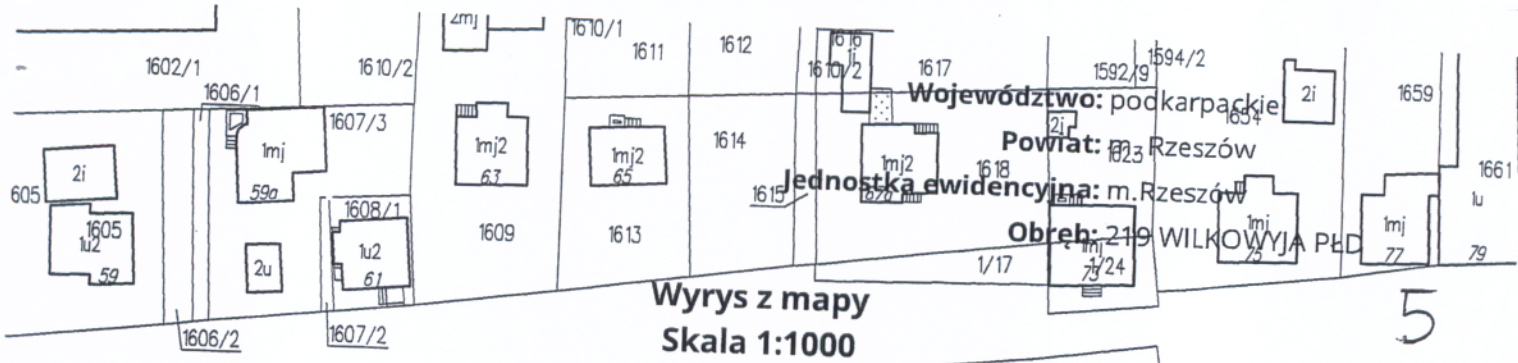
1076/71

1076/33

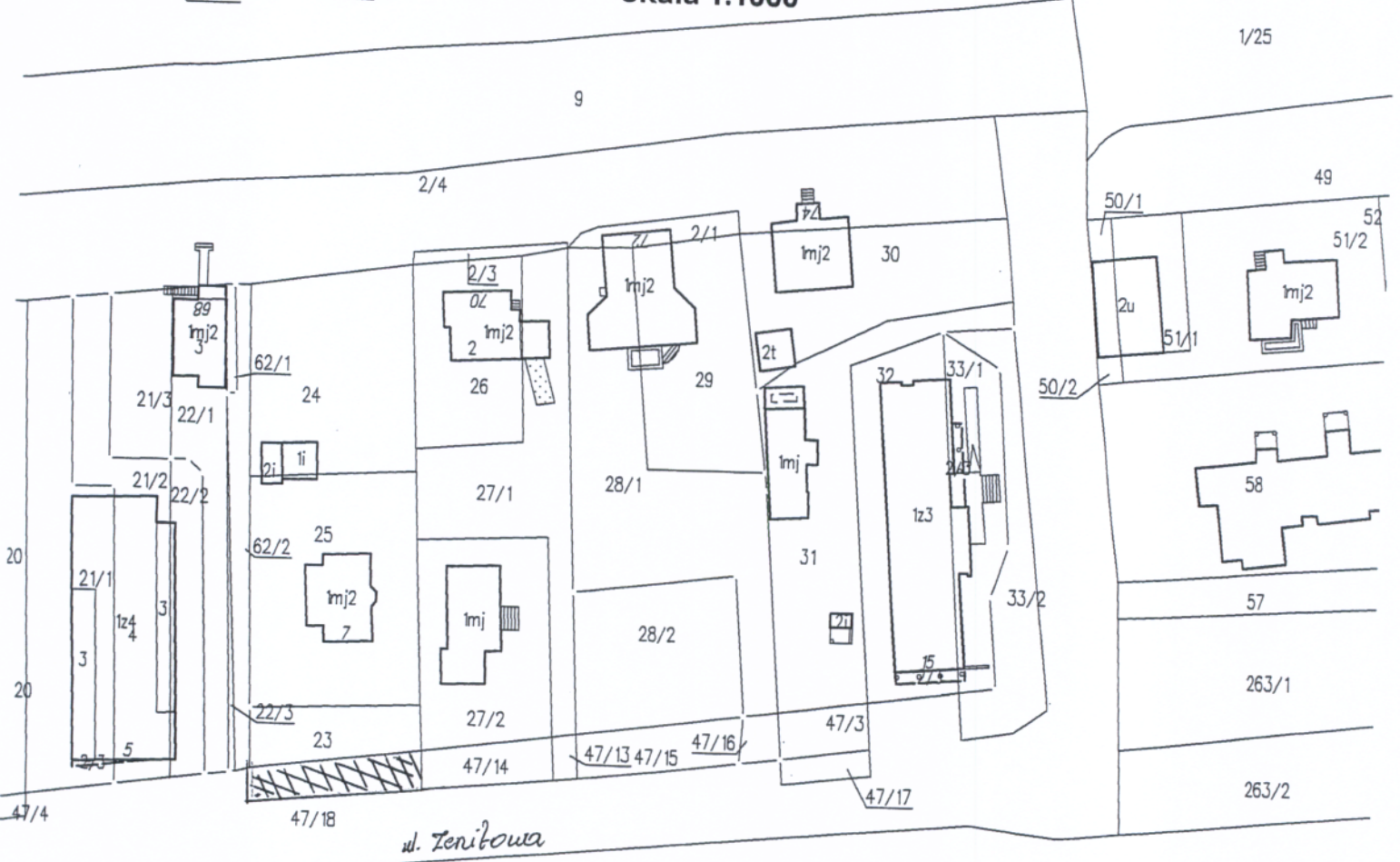
1076/6

1081/30

1076/9



Wyrys z mapy
Skala 1:1000



ul. Zenitowa



Cel wydruku: służbowy

Sporządził(a): bgm_kchmiel, dnia:

Załącznik do Uchwały nr 5
Rady Miasta Rzeszowa Nr XI/219/2019
z dnia 23 kwietnia 2019 r.