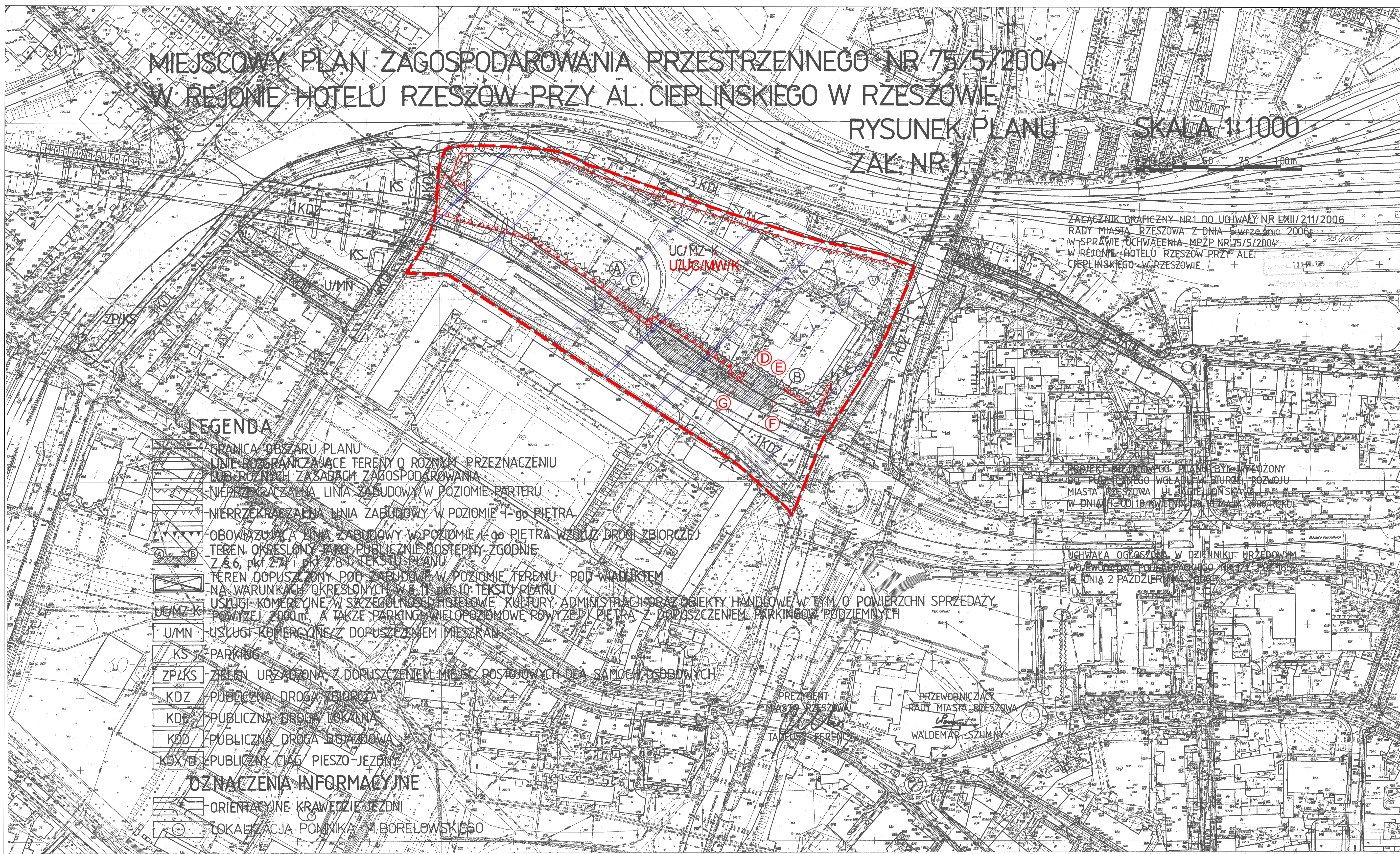
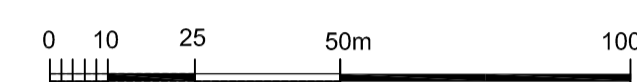


**ZAŁĄCZNIK NR 1
DO UCHWAŁY NR LXIII/1471/2018
RADY MIASTA RZESZOWA
Z DNIA 28 sierpnia 2018 r.**

W SPRAWIE UCHWALENIA ZMIANY NR 184/11/2009 MIEJSCOWEGO PLANU ZAGOSPODAROWANIA PRZESTRZENNEGO NR 75/5/2004 W REJONIE HOTELU RZESZÓW PRZY AL. CIEPLIŃSKIEGO W RZESZOWIE
WYKONANY NA KOPII ZAŁĄCZNIKA NR 1 (RYSUNEK PLANU) DO UCHWAŁY NR LXII/211/2006 RADY MIASTA RZESZOWA Z DNIA 5 WRZEŚNIA 2006 R.

RYSUNEK PLANU skala 1:1000



OZNACZENIA WPROWADZONE ZMIANĄ NR 184 / 11 / 2009

1. OZNACZENIA W CHARAKTERZE USTALAJĄCYM:

A. OZNACZENIA WPROWADZONE:

- GRANICA OBSZARU OBJĘTEGO ZMIANĄ NR 184 / 11 / 2009
- GRANICA STREFY OCHRONY KONSERWATORSKIEJ STANOWISKA ARCHEOLOGICZNEGO NR AZP 103-76/56
- NIEPRZEKRACZALNA LINIA ZABUDOWY NA POZIOMIE PARTERU
- NIEPRZEKRACZALNA LINIA ZABUDOWY NA POZIOMIE I - GO PIĘTRA
- NIEPRZEKRACZALNA LINIA ZABUDOWY

- KONTUR TERENU NA KTÓRYM DOPUSZCZONA JEST LOKALIZACJA OBIEKTÓW KOMUNIKACJI PIONOWEJ O POWIERZCHNI ZABUDOWY NIE PRZEKRACZAJĄCEJ 150 M. KW.

- USŁUGI KOMERCYJNE (W SZCZEGÓLNOŚCI HOTELOWE, BIUROWE, KULTURY), ADMINISTRACJI, USŁUGI CELU PUBLICZNEGO ORAZ OBIEKTY HANDLOWE W TYM O POWIERZCHNI SPRZEDAŻY POWYŻEJ 2000m², ZABUDOWE MIESZKANIOWA WIELODZINNA, A TAKŻE PARKINGI WIELOPOZIOMOWE Z DOPUSZCZENIEM PARKINGÓW NAZIEMNYCH, PODZIEMNYCH ORAZ URZĄDZEŃ INFRASTRUKTURY TECHNICZNEJ.

B. OZNACZENIA UCHYLONE :

- NIEPRZEKRACZALNA LINIA ZABUDOWY W POZIOMIE PARTERU
- NIEPRZEKRACZALNA LINIA ZABUDOWY W POZIOMIE I - GO PIĘTRA
- OBOWIĄZUJĄCA LINIA ZABUDOWY W POZIOMIE I - GO PIĘTRA WZDŁUŻ DROGI ZBIORCZEJ
- LOKALIZACJA POMNIKA M. BOREŁOWSKIEGO
- USŁUGI KOMERCYJNE W SZCZEGÓLNOŚCI HOTELOWE, KULTURY, ADMINISTRACJI ORAZ OBIEKTY HANDLOWE W TYM O POWIERZCHNI SPRZEDAŻY POWYŻEJ 2000m², A TAKŻE PARKINGI WIELOPOZIOMOWE POWYŻEJ I PIĘTRA Z DOPUSZCZENIEM PARKINGÓW PODZIEMNYCH

2. OZNACZENIA W CHARAKTERZE INFORMACYJNYM:

- OBSZAR OBJĘTY ZMIANĄ NR 184/11/2009 MIEJSCOWEGO PLANU ZAGOSPODAROWANIA PRZESTRZENNEGO NR 75/5/2004 W REJONIE HOTELU RZESZÓW PRZY AL. CIEPLIŃSKIEGO W RZESZOWIE POŁOŻONY W CAŁOŚCI W GRANICACH STANOWISKA ARCHEOLOGICZNEGO NR AZP 103-76/56

FRAGMENT RYSUNKU STUDIUM Z ZAZNACZENIEM OBSZARÓW OBJĘTYCH: MPZP NR 75/5/2004 ORAZ ZMIANĄ NR 184/11/2009 MPZP NR 75/5/2004.

