

**UCHWAŁA NR LXVII/252/2006
RADY MIASTA RZESZOWA
z dnia 24 października 2006 r.**

**w sprawie zmiany uchwały Nr LIV/ 64/2006 Rady Miasta Rzeszowa
z dnia 28 lutego 2006 r. w sprawie przystąpienia do sporządzenia
Miejscowego Planu Zagospodarowania Przestrzennego Nr 135/6/2006 na osiedlu
Baranówka IV w Rzeszowie**

Działając na podstawie art. 18 ust. 2 pkt 5 i 15 ustawy z dnia 8 marca 1990 r. o samorządzie gminnym (Dz. U. z 2001 r. Nr 142, poz.1591, z późn. zm.) oraz art. 14 ust. 1 i 2 ustawy z dnia 27 marca 2003 r. o planowaniu i zagospodarowaniu przestrzennym (Dz. U. Nr 80, poz. 717, z późn. zm.),

**Rada Miasta Rzeszowa
uchwała, co następuje:**

§ 1

W uchwale Nr LIV/ 64/2006 Rady Miasta Rzeszowa z dnia 28 lutego 2006 r. w sprawie przystąpienia do sporządzenia Miejscowego Planu Zagospodarowania Przestrzennego Nr 135/6/2006 na osiedlu Baranówka IV w Rzeszowie wprowadza się następujące zmiany:

- 1) § 2 zastępuje się wartość 2,35 ha, określającą pole powierzchni obszaru objętego planem wartością 2,11 ha;
- 2) zmienia się załącznik graficzny do uchwały na załącznik graficzny uwzględniający mniejszą powierzchnię obszaru objętego planem, stanowiący załącznik graficzny do niniejszej uchwały;
- 3) pozostałe ustalenia pozostają bez zmian.

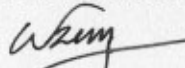
§ 2

Wykonanie uchwały powierza się Prezydentowi Miasta Rzeszowa

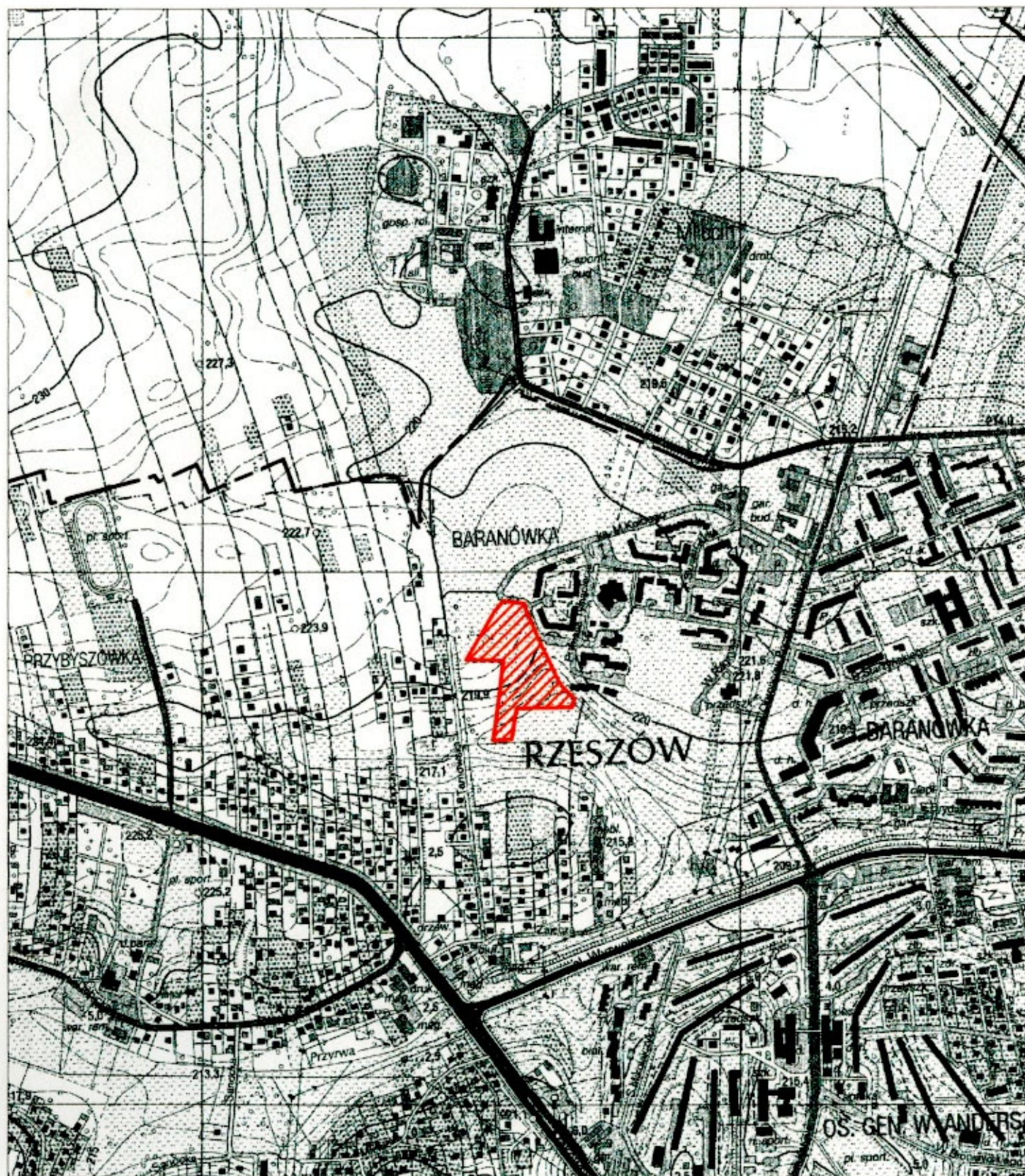
§ 3

Uchwała wchodzi w życie z dniem podjęcia

**Przewodniczący
Rady Miasta Rzeszowa**


Waldemar Szumny

ZAŁĄCZNIK DO UCHWAŁY NR LXVII/252/2006
RADY MIASTA RZESZOWA Z DNIA 24 PAZDZIERNIKA 2006 R.
SKALA 1 : 10 000



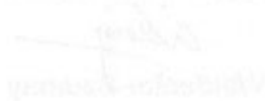
ORIENTACYJNE GRANICE TERENU OBJĘTEGO MIEJSCOWYM PLANEM ZAGOSPODAROWANIA
PRZESTRZENNEGO NR 135/6/2006 NA OSIEDLU BARANÓWKA IV W RZESZOWIE

UZASADNIENIE

do uchwały Nr LXVII/252/2006 Rady Miasta Rzeszowa z dnia 24 października 2006 r.
w sprawie zmiany uchwały Nr LIV / 64 /2006 Rady Miasta Rzeszowa
z dnia 28 lutego 2006 r. w sprawie przystąpienia do sporządzenia Miejscowego Planu
Zagospodarowania Przestrzennego Nr 135 / 6 /2006 na osiedlu Baranówka IV
w Rzeszowie

W uchwale Nr LIV / 64 /2006 Rady Miasta Rzeszowa z dnia 28 lutego 2006 r. postanowiono o objęciu miejscowym planem zagospodarowania przestrzennego Nr 135 / 6 /2006 obszar o powierzchni około 2,35 ha, położony na Baranówka IV, obejmujący m.in. teren o powierzchni 0,24 ha będący w użytkowaniu wieczystym Rzeszowskiej Spółdzielni Mieszkaniowej. Po podjęciu tej uchwały RSM zgłosiła wniosek o wyłączenie z obszaru objętego planem ww terenu, będącego w jej użytkowaniu, z uwagi na rozpoczęte wcześniej działania inwestycyjne. Wyłączenie fragmentu wnioskowanego przez spółdzielnię terenu nie stanowi przeszkody w sformułowaniu zasad zagospodarowania dla pozostałej części obszaru objętego planem.

Przewodniczący
Rady Miasta Rzeszowa


Mieczysław Krawczyk