

**UCHWAŁA Nr LXVII/259/2006**  
**RADY MIASTA RZESZOWA**  
**z dnia 24 października 2006r.**

w sprawie ustanowienia służebności przejazdu i przechodu.

Na podstawie art. 18 ust. 2 pkt. 9 lit. „a” ustawy z dnia 8 marca 1990 r. o samorządzie gminnym ( Dz. U. z 2001 r. Nr 142 poz. 1591 z późn. zm. ) oraz art. 13 ust. 1 ustawy z dnia 21 sierpnia 1997 r. o gospodarce nieruchomościami ( Dz. U. z 2004 r. Nr 261, poz. 2603 z późn. zm.)

Rada Miasta Rzeszowa uchwala, co następuje:

**§ 1**

Wyraża się zgodę na obciążenie działki nr 794/2 obr. 207 o powierzchni 7a 73m2 powstałej z podziału działki nr 794/1 obr. 207 obj. KW 25223 służebnością przejazdu i przechodu pasem szerokości 3,5 m od ulicy Okrzei na rzecz każdorazowych właścicieli nowowydzielonej działki władnej nr 794/3 obr. 207 obj. KW 25223 o pow. 55 m2 oraz działki nr 795/7 obr. 207 o pow. 2a 19 m2 obj. KW 144249.

Przebieg trasy służebności przedstawia załącznik do niniejszej uchwały.

**§ 2**

Wykonanie uchwały powierza się Prezydentowi Miasta Rzeszowa.

**§ 3**

Uchwała wchodzi w życie z dniem podjęcia.

**Przewodniczący**  
**Rady Miasta Rzeszowa**



**Waldemar Szumny**

**Uzasadnienie:**

Ustanowienie prawa służebności przechodu i przejazdu przez działkę Gminy nr 794/2 obr. 207 wynika z decyzji o podziale nieruchomości oznaczonej jako działka nr 794/1 obr. 207 w Rzeszowie.

Rzeszów, dnia 2006.09.15

Województwo: **podkarpackie**  
 Powiat: **m. Rzeszów**  
 Gmina:  
 Miejscowość: **Rzeszów**  
 Jednostka ewidencyjna: **186301\_1, Rzeszów**  
 Obręb: **Nr 0207, 207 Śródmieście**

**Wypis z rejestru gruntów**  
dla działki

PREZYDENT MIASTA RZESZOWA

Nr jednostki rejestrowej: **G.3760**Pozycja kartoteki budynków: **186301\_1.0207.G3760****Właściciele i władający**

**Właściciel** Firma "JAKUBOWICZ" **Udział: 1/1** **Gr. rej. 7.2**  
 35-064 Rzeszów, Mickiewicza 19  
**Wspólnicy:** Jakubowicz Krzysztof (Józef, Helena), Jakubowicz Katarzyna (Adam, Irena),  
 35-330 Rzeszów, Paderewskiego 104; 35-330 Rzeszów, Paderewskiego 104

**Grunty**

Numer działki	Oznaczn. mapy	Pow. działki [ha]	Użytki gruntowe i klasy gleboznawcze			Położenie	Podstawa pr. Nr Księgi Wiecz
			Opis	Oznaczenie	Powierzchnia		
795/7	9-d-2,9-d-4	0.0219	Tereny mieszkaniowe	B	0.0219		KW 144249

Id dz. : 186301\_1.0207.795/7

Komentarz: wz66/85

Powierzchnia działki ogółem: **0.0219 ha**Słownie: **dwiescie dziewiętnastie m2****Budynki:**

Nr ewidencyjny	Ulica/Nr porządkowy	Na działkach ewid.	Podstawowa funkcja budynku	
<b>795/2.1</b>	Okrzei 5	795/7	inny, w tym techn. uzbr. terenu	
Rok zabudowy	Powierzchnia	Ilość kondygnacji - nadz/podz	Materiał budowlany ścian	Łączna powierzchnia użytkowa [m2]
1980	194	1	mur	wszystkich lokali: pom. przynależnych:
Nieruchomości lokalow		Ilość: 0	Numery:	
Pozostałe lokale		Ilość: 0	Numery:	
Id bud. : 186301_1.0207.795/2.1_BUD				

Sporządzono według stanu na dzień: 2006.09.15

Sporządził(a): Biuro Gospodarki Mieniem

Rzeszów, dnia 2006.09.15

Województwo: **podkarpackie**  
 Powiat: **m. Rzeszów**  
 Gmina:  
 Miejscowość: **Rzeszów**  
 Jednostka ewidencyjna: **186301\_1, Rzeszów**  
 Obręb: **Nr 0207, 207 Śródmieście**

**Wypis z rejestru gruntów  
dla działki**

PREZYDENT MIASTA RZESZOWA

Nr jednostki rejestrowej: **G.2633****Właściciele i władający**

<b>Właściciel</b>	<b>Gmina Miasto Rzeszów</b>	<b>Udział: 1/1</b>	<b>Gr. rej. 4.1</b>
-------------------	-----------------------------	--------------------	---------------------

**Grunty**

Numer działki	Oznac. mapy	Pow. działki [ha]	Użytki gruntowe i klasy gleboznawcze			Położenie	Podstawa pr. Nr Księgi Wiecz
			Opis	Oznaczenie	Powierzchnia		
794/2	[9-d-4]	0.0773	Zurbanizowane tereny niezabudowane	Bp	0.0773		25223

Id dz. : 186301 1.0207.794/2

Powierzchnia działki ogółem: **0.0773 ha**Słownie: **siedemset siedemdziesiąt trzy m2**

Sporządzono według stanu na dzień: 2006.09.15

Sporządził(a): **Biuro Gospodarki Mieniem**

Rzeszów, dnia 2006.09.15

Województwo: **podkarpackie**  
 Powiat: **m. Rzeszów**  
 Gmina:  
 Miejscowość: **Rzeszów**  
 Jednostka ewidencyjna: **186301\_1, Rzeszów**  
 Obręb: **Nr 0207, 207 Śródmieście**

**Wypis z rejestru gruntów  
dla działki**

PREZYDENT MIASTA RZESZOWA

Nr jednostki rejestrowej: **G.2633****Właściciele i władający**

<b>Właściciel</b>	<b>Gmina Miasto Rzeszów</b>	<b>Udział: 1/1</b>	<b>Gr. rej. 4.1</b>
-------------------	-----------------------------	--------------------	---------------------

**Grunty**

Numer działki	Oznaczn. mapy	Pow. działki [ha]	Użytki gruntowe i klasy gleboznawcze			Położenie	Podstawa pr. Nr Księgi Wiecz
			Opis	Oznaczenie	Powierzchnia		
794/3	[9-d-4]	0.0055	Zurbanizowane tereny niezabudowane	Bp	0.0055		25223

Id dz. : 186301\_1.0207.794/3

Powierzchnia działki ogółem: **0.0055** haSłownie: **piecdziesiąt pięć m2**

Sporządzono według stanu na dzień: 2006.09.15

Sporządził(a): **Biuro Gospodarki Mieniem**

# WYKAZ ZMIAN GRUNTOWYCH

STAN PRZED PODZIAŁEM						Nomenklatura prawna	STAN PO PODZIALE			
Nr obr	Nr działki	Nr jed.	Użytek gr.	Klasa gl.	Pole powierzchni		Nr dz. proj.	Użytek	Klasa gl.	Pole powierzchni
207	794/1	6.2633	Bp	-	0.0828	KW 25223	794/2	Bp	-	0.0773
							794/3	Bp	-	0.0055
Razem					0.0828					0.0828

## LEGENDA:

- Dz. 794 o pow. 8a 38m<sup>2</sup> obr 207 objęta KW 25223 w wyniku pomiaru kontrolnego i na podstawie operatu włączonego do zasobu ewidencji gruntów dn. 30.03.1994r. za nr 2201/94, zatwierdzonego decyzją Prezydenta Miasta Rzeszowa z dn. 30.05.1994r. znak AG-II-74101/30/94 i decyzją Wojewody Rzeszowskiego z dn. 29.07.1994r. L.dz. G-I-7410/84/94, zmieniła konfigurację, powierzchnię i oznaczenie na działkę 794/1 o pow. 8a 33m<sup>2</sup> obr 207.
- Dz. 794/1 o pow. 8a 33m<sup>2</sup> obr 207 w wyniku modernizacji ewidencji gruntów zmienia powierzchnię na 8a 28m<sup>2</sup> bez zmiany oznaczenia i przebiegu granic.
- Dz. 794/1 o pow. 8a 28m<sup>2</sup> obr 207 dzieli się na nowe działki: 794/2, 794/3 obr. 207

Proponuję ustanowienie służebności gruntowej - prawa przejazdu, przechodu przez działkę 794/2 pasem szerokości 3,5m biegnącym od ul. Okrzei oznaczonym na niniejszej mapie linia przerywana koloru czerwonego na rzecz każdorazowych właścicieli i posiadaczy nowo wyłączonej działki 794/3 oraz działki 795/7 obr. 207 obj. KW 144 249.

**Dokument niniejszy  
jest przeznaczony  
do dokonywania wpisu  
w księgę wieczystej**

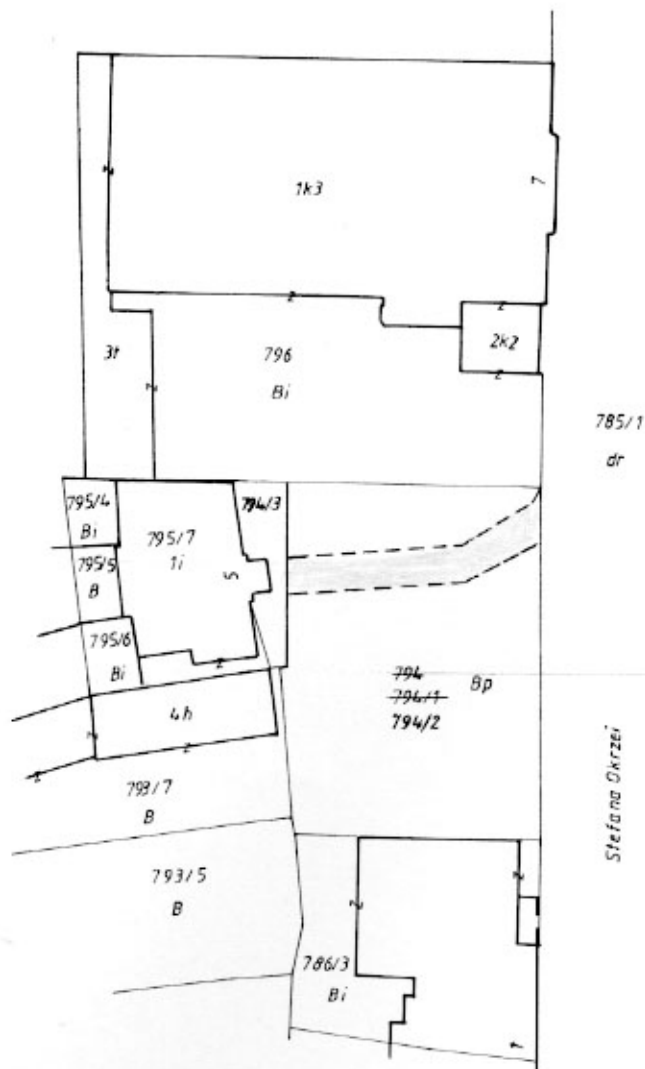
NINIEJSZY PROJEKT PODZIAŁU  
ZOSTAŁ ZATWIERDZONY DECYZJĄ  
PREZYDENTA MIASTA RZESZOWA  
z dnia 07.08.2006  
znak: AG-II-74101/30/94

Operat nr. 5916/2006

**PREZYDENT MIASTA RZESZOWA**  
GŁÓWNY OŚRODEK DOKUMENTACJI  
GEODEZYJNEJ I KARTOGRAFICZNEJ W RZESZOWIE  
Na podstawie art 40 ust 2 i 3 ustawy z dnia 17 maja 1994r. - Prawo geodezyjne i kartograficzne (Dz. U. z 30.05.1994r. z późniejszymi zmianami) niniejszy dokument został przyjęty do państwowego zasobu geodezyjnego i kartograficznego i stanowi własność Skarbu Państwa.

Dokument wpisano do ewidencji zasobu powiatowego  
w dniu 2.6.LIP.2006 ewidencyjny 19.2E-2406  
Rzeszów, dnia 2.6.LIP.2006

podpisano i potwierdzono  
Inż. Tomasz Mizur  
Kierownik PODBIK



Nową granicę opracowano zgodnie z postanowieniem  
Prezydenta Miasta Rzeszowa z dn. 23.06.2006r. znak AR.I.54.7430/5/06

Powiat: rzeszowski Jednostka ewidencyjna: m.Rzeszów Obręb ewidencyjny: 207 Arkusz mapy: 30.48/9d2/9d4/	<b>MAPA Z PROJEKTEM PODZIAŁU NIERUCHOMOŚCI</b>	I. ks. rob. P/31/2006 Wykonawca:
Województwo: podkarpackie Gmina: Miasto Rzeszów Obręb 207	Skala 1:500 Wykazane na mapie granice nieruchomości podlegającej podziałowi są, zgodnie z danymi ewidencyjnymi.	<b>GEODEIA UPRAWNIIONY</b> mgr inż. Stanisława Hanzi 35-505 Rzeszów, ul. Strzyżowska 97 tel. 85-68-534 - tel.kom. 508-517-056 zob. w. GUGIK nr 6719