

**UCHWAŁA Nr XXXI / 220 / 2004
RADY MIASTA RZESZOWA
z dnia 30 listopada 2004 r.**

**w sprawie przystąpienia do sporządzenia Miejscowego Planu Zagospodarowania
Przestrzennego Nr 88/18/2004 przy ul. Wilhelma Macha w Rzeszowie**

Działając na podstawie art. 18 ust.2, pkt 5 i 15 ustawy z dnia 8 marca 1990 r. o samorządzie gminnym (Dz. U. z 2001 r. Nr 142, poz. 1591 z późn. zm.) oraz art. 14 ust. 1 i 2 ustawy z dnia 27 marca 2003 r. o planowaniu i zagospodarowaniu przestrzennym (Dz. U. Nr 80, poz. 717, z późn. zm.)

**Rada Miasta Rzeszowa
uchwala, co następuje**

§ 1

Przystępuje się do sporządzenia Miejscowego Planu Zagospodarowania Przestrzennego Nr 88/18/2004 przy ulicy Wilhelma Macha w Rzeszowie, zwanego dalej planem.

§ 2

Plan obejmuje obszar o powierzchni **około 0,4 ha**, którego orientacyjne granice są oznaczone na załączniku graficznym do uchwały.

§ 3

1. Przedmiotem opracowania planu jest przeznaczenie terenu pod usługi publiczne lokalne, publiczną ulicę dojazdową, a także niezbędną infrastrukturę techniczną.
2. Zakres przedmiotowy ustaleń planu wyznaczony zgodnie z art. 15 ustawy o planowaniu i zagospodarowaniu przestrzennym.

§ 4


Tracą moc uchwały Nr III/33/2002 i Nr III/31/2002 Rady Miasta Rzeszowa z dnia 30 grudnia 2002 r. w sprawie przystąpienia do sporządzenia zmiany Nr 69/20/2002 i Nr 70/21/2002 Miejscowych Planów Zagospodarowania Przestrzennego Miasta Rzeszowa, w zakresie dotyczącym terenu określonego granicami, oznaczonymi na załączniku graficznym do niniejszej uchwały.

§ 5

Wykonanie uchwały powierza się Prezydentowi Miasta Rzeszowa.

§ 6

Uchwała wchodzi w życie z dniem podjęcia.

**Przewodnicząca
Rady Miasta Rzeszowa**

Elżbieta Dzierżak

UZASADNIENIE

do uchwały Nr XXXI/220/2004 Rady Miasta Rzeszowa z dnia 30 listopada 2004r. w sprawie przystąpienia do sporządzenia miejscowego Planu Zagospodarowania Przestrzennego Nr 88/18/2004 przy ul. Wilhelma Macha w Rzeszowie.

Celem opracowania planu jest zabezpieczenie terenu pod publiczną ulicę klasy dojazdowej, zachowanie ładu przestrzennego, zapewnienie prawidłowych rozwiązań komunikacyjnych, zapobieganie niewłaściwemu zainwestowaniu terenów, stworzenie podstaw prawnych realizacji usług publicznych oraz ochronę wartości kulturowych na obszarze oznaczonym na załączniku graficznym do uchwały.

Z wnioskiem o opracowanie miejscowego planu zagospodarowania przestrzennego wystąpił Wydział Architektury Urzędu Miasta Rzeszowa pismem z dnia 5 października 2004 r. w celu rezerwacji terenu pod pas drogowy.

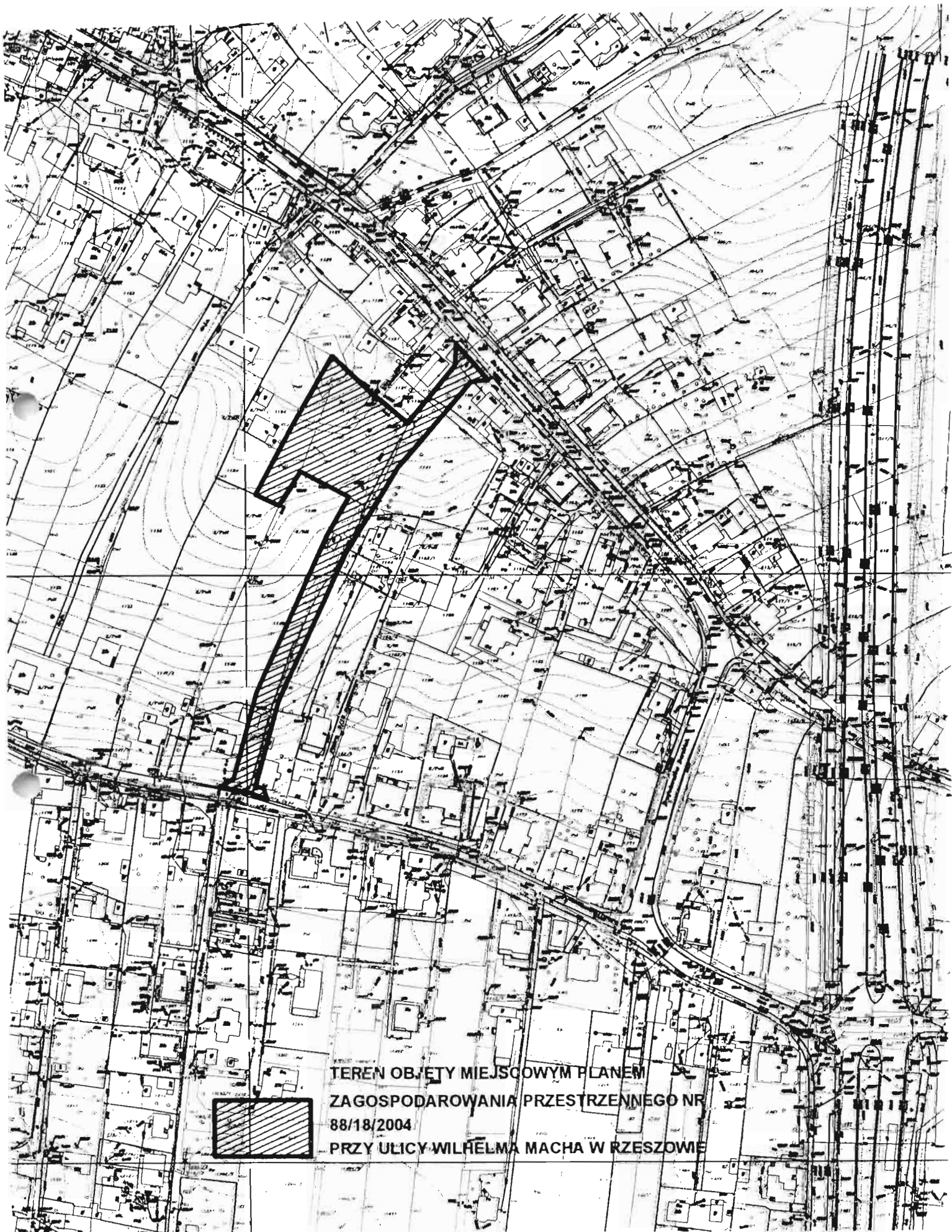
Przeprowadzona analiza zasadności przystąpienia do sporządzenia planu i stopnia zgodności przewidywanych rozwiązań z ustaleniami „studium” wykazała, że na przedmiotowym terenie jest możliwa realizacja inwestycji proponowanej przez wnioskodawcę.

Opracowanie planu na tym obszarze pozwoli na prawidłową obsługę komunikacyjną terenów sąsiadujących z planem, zapewni możliwość realizacji usług publicznych oraz ochronę wartości kulturowych.

Uzasadnione jest zatem przystąpienie do sporządzenia planu na tym terenie.

**ZAŁĄCZNIK GRAFICZNY DO UCHWAŁY NR XXXI/220/2004
RADY MIASTA RZESZOWA Z DNIA 30 listopada 2004r.**

SKALA : 1:2000



**TEREN OBJĘTY MIEJSCOWYM PLANEM
ZAGOSPODAROWANIA PRZESTRZENNEGO NR
88/18/2004
PRZY ULICY WILHELMA MACHA W RZESZOWIE**

