

**UCHWAŁA NR LXXIII/1246/ 2010
RADY MIASTA RZESZOWA
z dnia 30 marca 2010 r.**

**w sprawie zmiany uchwały Nr LV/923/2009 Rady Miasta Rzeszowa
z dnia 26 maja 2009 r. w sprawie przystąpienia do sporządzenia zmiany Nr 25/2/2009
Studium Uwarunkowań i Kierunków Zagospodarowania Przestrzennego Miasta
Rzeszowa w rejonie ul. Krakowskiej w Rzeszowie**

Działając na podstawie art. 18 ust. 2 pkt 5 i 15 ustawy z dnia 8 marca 1990 r. o samorządzie gminnym (Dz. U. z 2001 r. Nr 142, poz. 1591, z późn. zm.) oraz art. 9 ust. 1, 2 i 4 ustawy z dnia 27 marca 2003 r. o planowaniu i zagospodarowaniu przestrzennym (Dz. U. Nr 80, poz. 717, z późn. zm.),

Rada Miasta Rzeszowa
uchwala, co następuje:

§1

1. W uchwale Nr LV/923/2009 Rady Miasta Rzeszowa z dnia 26 maja 2009 r. w sprawie przystąpienia do sporządzenia zmiany Nr 25/2/2009 Studium Uwarunkowań i Kierunków Zagospodarowania Przestrzennego Miasta Rzeszowa w rejonie ul. Krakowskiej w Rzeszowie, wprowadza się następujące zmiany:
 - 1) §2 otrzymuje brzmienie:

„Zmiana studium dotyczy obszaru o powierzchni około 123 ha, położonego w rejonie ul. Krakowskiej, na osiedlu Baranówka IV, w Rzeszowie, oznaczonego konturem na dołączonym do niniejszej uchwały załączniku graficznym.”;
 - 2) zmienia się załącznik graficzny do uchwały na załącznik graficzny uwzględniający korektę powierzchni obszaru objętego planem;
 - 3) pozostałe ustalenia pozostają bez zmian.
2. Załącznik graficzny, o którym mowa w ust. 1 pkt 1 i 2, stanowi załącznik do niniejszej uchwały.

§2

Wykonanie uchwały powierza się Prezydentowi Miasta Rzeszowa.

§3

Uchwała wchodzi w życie z dniem podjęcia.

**Przewodniczący
Rady Miasta Rzeszowa**


Konrad Fijolek

UZASADNIENIE

**do uchwały Nr LXXIII / 1246 / 2010 Rady Miasta Rzeszowa z dnia 30 marca 2010 r.
w sprawie zmiany uchwały Nr LV/923/2009 Rady Miasta Rzeszowa
z dnia 26 maja 2009 r. w sprawie przystąpienia do sporządzenia zmiany Nr 25/2/2009
Studium Uwarunkowań i Kierunków Zagospodarowania Przestrzennego Miasta
Rzeszowa w rejonie ul. Krakowskiej w Rzeszowie**

W uchwale Nr LV/923/2009 Rady Miasta Rzeszowa z dnia 26 maja 2009 r. w sprawie przystąpienia do sporządzenia zmiany Nr 25/2/2009 Studium Uwarunkowań i Kierunków Zagospodarowania Przestrzennego Miasta Rzeszowa w rejonie ul. Krakowskiej w Rzeszowie postanowiono o objęciu miejscowym planem zagospodarowania przestrzennego Nr 185/12/2009 obszaru o powierzchni około 120 ha.

Załącznik graficzny do ww. uchwały obejmował obszar wyznaczony od północy w oparciu o granice miasta wskazaną w Studium Uwarunkowań i Kierunków Zagospodarowania Przestrzennego Miasta Rzeszowa uchwalonym w dnia 4 lipca 2000 r. uchwałą Nr XXXVII/113/2000 Rady Miasta Rzeszowa. Po przystąpieniu do opracowania zmiany studium przebieg tej granicy został zaktualizowany w oparciu o mapy cyfrowe w skali 1:1000 pozyskiwane dla potrzeb opracowywanych w tym rejonie projektów planów miejscowych i zmiany studium dla części gminy Świlcza, przyłączonej w części północnej do Rzeszowa. Stwierdzono niewielkie różnice w przebiegu granicy terenu objętego zmianą. W związku z powyższym oraz z uwagi na fakt, iż procedura sporządzania projektu zmiany studium Nr 25/2/2009 nie została jeszcze zaawansowana, nie ma przeszkód formalnych aby uaktualnić granice tej zmiany.



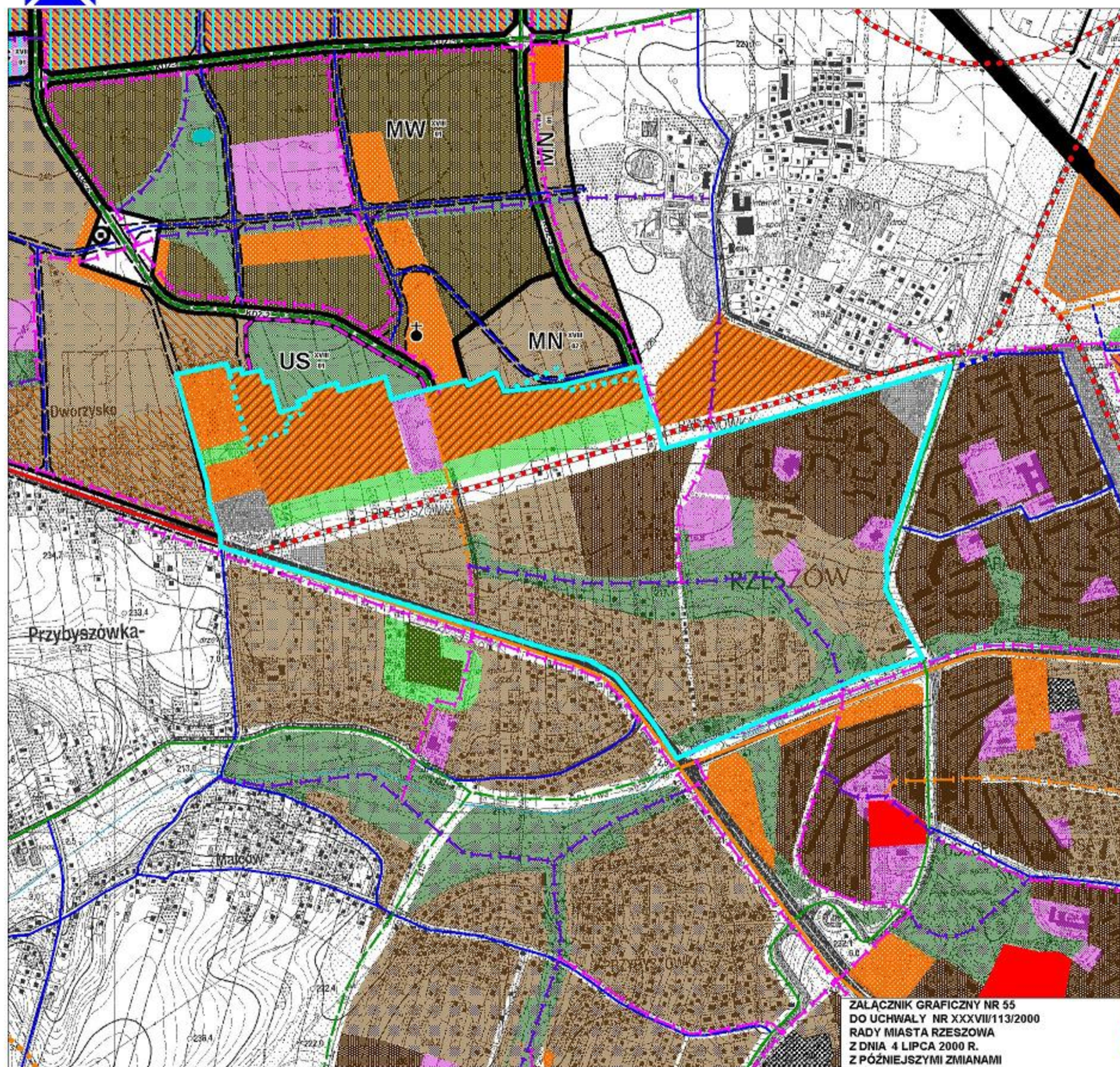
ORIENTACYJNE GRANICE OBSZARU OBJĘTEGO ZMIANĄ NR 25/2/2009 STUDIUM UWARUNKOWAŃ I KIERUNKÓW ZAGOSPODAROWANIA PRZESTRZENNEGO MIASTA RZESZOWA W REJONIE UL. KRAKOWSKIEJ

ORIENTACYJNE GRANICE OBSZARU OBJĘTEGO ZMIANĄ NR 25/2/2009 STUDIUM UWARUNKOWAŃ I KIERUNKÓW ZAGOSPODAROWANIA PRZESTRZENNEGO MIASTA RZESZOWA W REJONIE UL. KRAKOWSKIEJ PODLEGAJĄCE KOREKCIE



STUDIUM UWARUNKOWAŃ I KIERUNKÓW ZAGOSPODAROWANIA
PRZESTRZENNEGO MIASTA RZESZOWA

55



ZAŁĄCZNIK GRAFICZNY NR 55
DO UCHWAŁY NR XXXVII/113/2000
RADY MIASTA RZESZOWA
Z DNIA 4 LIPCA 2000 R.
Z PÓŹNIEJSZYMI ZMIANAMI

PROJEKTOWANA STRUKTURA FUNKCYJNALNO - PRZESTRZENNA

- ZABUDOWA MIESZKANIOWA WIELORODZINNA
 - ZABUDOWA MIESZKANIOWA JEDNORODZINNA
 - CENTRUM - USŁUGI CENTROTWORCZE:
- PUBLICZNE LOKALNE I PONADLOKALNE
- KOMERCYJNE
- ZABUDOWA MIESZKANIOWA
 - USŁUGI PUBLICZNE LOKALNE
 - USŁUGI PONADLOKALNE
 - USŁUGI KOMERCYJNE, DOPUSZCZENIE USŁUG PUBLICZNYCH
DZIAŁALNOŚĆ GOSPODARZA POZAROLNICZA
 - USŁUGI PUBLICZNE LUB KOMERCYJNE: REKREACJA, TURYSTYKA,
SPORT W ZIEMI URZĄDZONEJ
 - PRZEMYSŁ, USŁUGI PRODUKCYJNE, USŁUGI KOMUNALNE
 - ZABUDOWA ALTERNATYWNA LUB UZUPELNIAJĄCA:
PRZEMYSŁOWA - USŁUGOWA
 - ZABUDOWA ALTERNATYWNA LUB UZUPELNIAJĄCA:
MIESZKANIOWA (ZABUDOWA JEDNORODZINNA) - USŁUGOWA
 - ZABUDOWA ALTERNATYWNA LUB UZUPELNIAJĄCA:
MIESZKANIOWA (ZABUDOWA WIELORODZINNA) - USŁUGOWA
 - PRZEZNACZENIE TERENU ALTERNATYWNE: ZIELEN URZĄDZONA LUB USŁUGI
PONADLOKALNE ZWIĄZANE Z ZIELENIA URZĄDZONA
 - PRZEZNACZENIE TERENU ALTERNATYWNE: OGRODY DZIAŁKOWE LUB
ZABUDOWA MIESZKANIOWA JEDNORODZINNA
 - PRZEZNACZENIE TERENU ALTERNATYWNE: ZIELEN URZĄDZONA LUB USŁUGI KOMERCYJNE
ZWIĄZANE Z ZIELENIA URZĄDZONA
 - PRZEZNACZENIE TERENU POD USŁUGI KOMERCYJNE
UZUPELNIAJĄCO USŁUGI KOMUNIKACJI
 - ZABUDOWA ALTERNATYWNA LUB UZUPELNIAJĄCA: USŁUGI PUBLICZNE LOKALNE
- USŁUGI PUBLICZNE PONADLOKALNE
 - ZIELEN URZĄDZONA / UZUPELNIAJĄCO PARKINGI:
- CIĄGI PIESZO - ROWEROWE
- PARKI DZIELNICOWE
 - OGRODY DZIAŁKOWE
 - ZIELEN NIURZĄDZONA
UZUPELNIAJĄCO PARKINGI
 - OGRODY DZIAŁKOWE ISTNIEJĄCE -
DOCELOWO: ZIELEN PARKOWA
I USŁUGI KOMERCYJNE
 - KOLEJ
 - PARKINGI, DWORCE PKS I PKP, BAZY MPK
UZUPELNIAJĄCO USŁUGI KOMERCYJNE
 - OBSZARY ROZMIESZCZENIA OBIEKTÓW
HANDLOWYCH O POWIERZCHNI SPRZEDAŻY
POWYŻEJ 2000 M KW.
 - OBSZARY ROZMIESZCZENIA WIELKOPOWIERZCHNIOWYCH
OBIEKTÓW HANDLOWYCH O POWIERZCHNI
SPRZEDAŻY POWYŻEJ 400 M KW.
 - LASY
 - CMENTARZE
 - REZERWAT PRZYRODY
 - KLACKI PIESZE
 - PROM
 - TERENY SPECJALNE, INFRASTRUKTURY
WODNO - SANITARNEJ,
ELEKTROENERGETYCZNEJ
- ISTNIEJĄCE / PROJEKTOWANE
- WARIANTOWE PRZEBIEGI TRAS
 - ULICE GŁÓWNE RUCHU PRZYSPIESZONEGO
 - ULICE GŁÓWNE
 - ULICE ZBIORCZE
 - WAŻNIEJSZE ULICE LOKALNE
 - POZOSTAŁE ULICE LOKALNE I ULICE DOJAZDOWE
 - ŚCIEŻKI ROWEROWE ISTNIEJĄCE
- PROPONOWANE / ALTERNATYWNE
- ŚCIEŻKI ROWEROWE WZDŁUŻ TRAS KOMUNIKACYJNYCH
 - ŚCIEŻKI PIESZO - ROWEROWE W ZIEMI
 - ŚCIEŻKI PIESZE