

**Uchwała Nr LXXVII/1328/2010**  
**Rady Miasta Rzeszowa**  
**z dnia 22 czerwca 2010 r.**

**w sprawie przystąpienia do opracowania Miejscowego Planu Zagospodarowania**  
**Przestrzennego Nr 194/6/2010 w rejonie ul. Zagłoby w Rzeszowie**

Działając na podstawie art. 18 ust. 2 pkt 5 i 15 ustawy z dnia 8 marca 1990 r. o samorządzie gminnym (Dz. U. z 2001 r. Nr 142, poz. 1591 z późn. zm.) oraz art. 14 ust. 1 i 2 ustawy z dnia 27 marca 2003 r. o planowaniu i zagospodarowaniu przestrzennym (Dz. U. Nr 80, poz. 717, z późn. zm.)

**Rada Miasta Rzeszowa**  
**uchwala, co następuje:**

**§ 1**

Przystępuje się do sporządzenia Miejscowego Planu Zagospodarowania Przestrzennego Nr 194/6/2010 w rejonie ul. Zagłoby w Rzeszowie, zwanego dalej planem.

**§ 2**

Plan obejmuje obszar o powierzchni około 2,19 ha, w rejonie ul. Zagłoby w Rzeszowie, określony granicami oznaczonymi na załączniku graficznym do niniejszej uchwały.

**§ 3**

1. Przedmiotem opracowania planu jest przeznaczenie terenu pod zabudowę mieszkaniową jednorodzinną z dopuszczeniem usług oraz obiektów i urządzeń infrastruktury technicznej.
2. Zakres przedmiotowy ustaleń planu wyznaczony będzie zgodnie z art. 15 ust. 2 oraz w zależności od potrzeb ust. 3 ustawy o planowaniu i zagospodarowaniu przestrzennym.

**§ 4**

Traci moc uchwała Nr XXXIII/56/2000 Rady Miasta Rzeszowa z dnia 18 kwietnia 2000r. w sprawie przystąpienia do sporządzenia Miejscowego Planu Zagospodarowania Przestrzennego Nr 23/5/2000 „Nowe Miasto – Czekań” przy al. Rejtana i al. Niepodległości w Rzeszowie, w granicach obszaru planu.

**§ 5**

Wykonanie uchwały powierza się Prezydentowi Miasta Rzeszowa.

**§ 6**

Uchwała wchodzi w życie z dniem podjęcia.

**Przewodniczący**  
**Rady Miasta Rzeszowa**

  
**Konrad Fijołek**

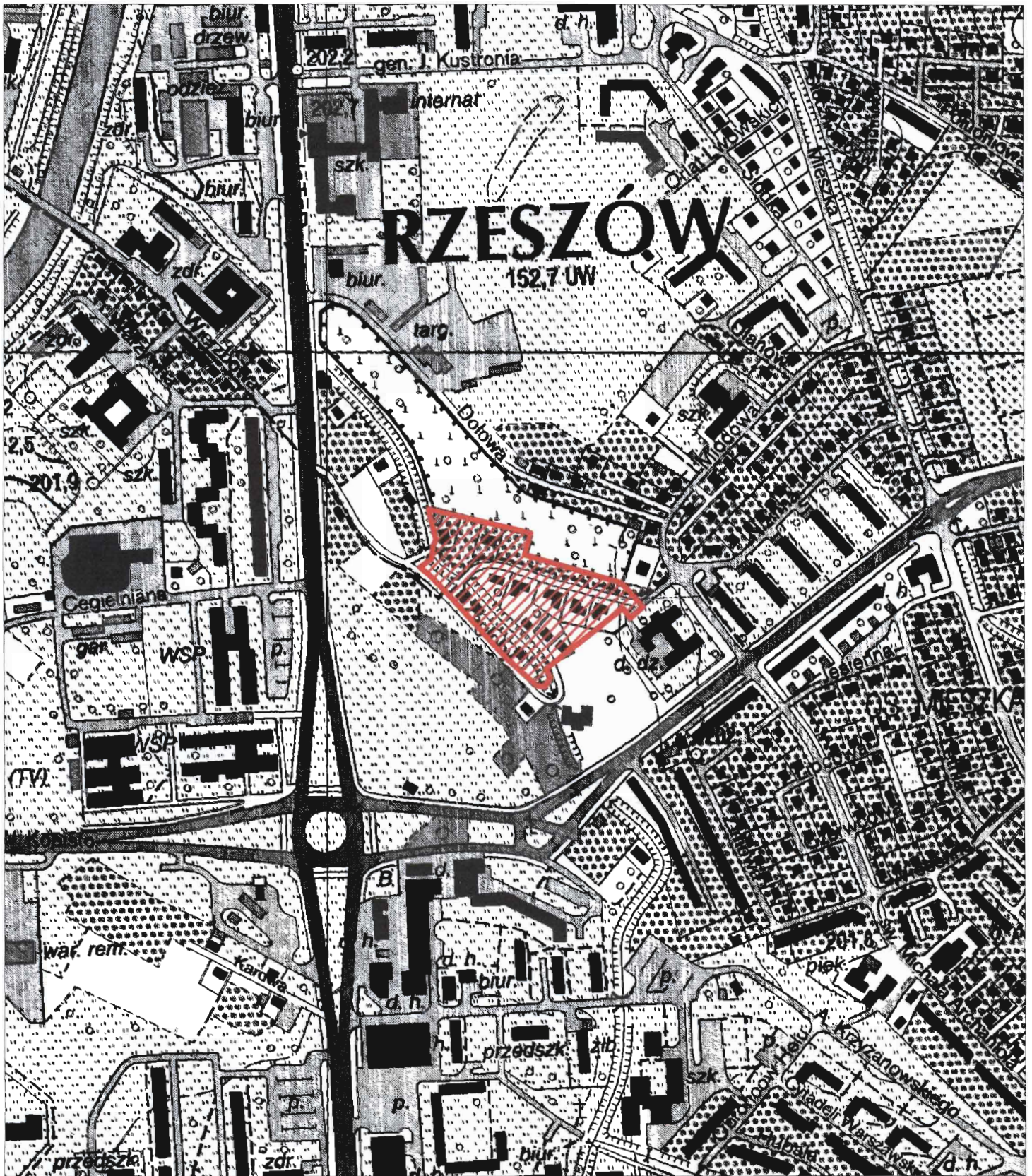
## UZASADNIENIE

### **do uchwały Nr LXXVII/1328/2010 Rady Miasta Rzeszowa z dnia 22 czerwca 2010r. w sprawie w sprawie przystąpienia do opracowania Miejscowego Planu Zagospodarowania Przestrzennego Nr 194/6/2010 w rejonie ul. Zagłoby w Rzeszowie**

Obszar objęty opracowaniem o powierzchni około 2,19 ha, to teren pomiędzy ulicami Żołnierzy Września, Zagłoby i murem cmentarza przy ul. Dołowej.

W dniu 18 kwietnia 2000r. Rada Miasta Rzeszowa podjęła uchwałę Nr XXXIII/56/2000 o przystąpieniu do sporządzenia Miejscowego planu zagospodarowania Przestrzennego Nr 23/5/2000 „Nowe Miasto – Czekaj” przy al. Rejtana i al. Niepodległości w Rzeszowie. Procedura sporządzania w/w planu została rozpoczęta zgodnie z przepisami ustawy z dnia 7 lipca 1994 r. o planowaniu i zagospodarowaniu przestrzennym. W związku z wejściem w życie ustawy z dnia 27 marca 2003 r. o planowaniu i zagospodarowaniu przestrzennym, nie jest możliwa kontynuacja rozpoczętej procedury nad projektem planu.

Przeprowadzona analiza zasadności opracowania i zgodności ze Studium Uwarunkowań i Kierunków Zagospodarowania Przestrzennego Miasta Rzeszowa oraz potrzeba realizacji w tym terenie urządzeń infrastruktury uzasadnia przystąpienie do opracowania w/w planu miejscowego, w celu przeznaczenia tego terenu pod budownictwo mieszkaniowe jednorodzinne z dopuszczeniem usług komercyjnych oraz komunikacji i niezbędnych urządzeń i obiektów infrastruktury technicznej.



ORIENTACYJNE GRANICE TERENU OBJĘTEGO MIEJSCOWYM PLANEM ZAGOSPODAROWANIA  
PRZESTRZENNEGO NR 194/6/2010 W REJONIE UL. ZAGŁOBY W RZESZOWIE