

UCHWAŁA NR LXXX/1382/2010
RADY MIASTA RZESZOWA
z dnia 31 sierpnia 2010 r.

w sprawie wydzierżawienia nieruchomości
położonych w Rzeszowie

Na podstawie art. 18 ust. 2 pkt 9 lit „a” ustawy z dnia 8 marca 1990 r. o samorządzie gminnym (Dz. U. z 2001 r. Nr 142, poz.1591 z późn. zm.), oraz art. 13 ust. 1 i art. 37 ust. 4 ustawy z dnia 21 sierpnia 1997 r. o gospodarce nieruchomościami (Dz. U. Nr 102 z 2010 r. poz. 651 z późn. zm.)

Rada Miasta Rzeszowa uchwała, co następuje:

§ 1

Wyraża się zgodę na wydzierżawienie w drodze przetargu nieograniczonego na czas nieoznaczony nieruchomości stanowiących własność Gminy Miasto Rzeszów oznaczonych jako:

Lp	Nr Kw	Położenie terenu	Nr działki	Pow. w m ²	Cel dzierżawy
1.	25328	ul. Borowej	dz. 164 obr. 216	33 02	uprawy rolne
2.	24479	ul. Kwiatkowskiego	cz. dz.796/2 obr. 211	120	ogród przydomowy
3.	24048	ul. Kwiatkowskiego	cz. dz. 1080/9 obr. 211	180	ogród przydomowy
4.	LWH 131	ul. Kwiatkowskiego	cz. dz. 1081/64 obr. 211	250	uprawa warzyw
5.	78168	ul. Niemena	cz. dz. 226/1 obr. 214	200	uprawa warzyw
6.	53486	ul. Książęcej	dz. 518 obr. 219	541	uprawa warzyw
7.	53486	ul. Książęcej	dz.522 obr. 219	403	uprawa warzyw
8.	98018	ul. Lubicz	cz. dz. 1604/1 obr. 216	20	zielen
9.	68023	ul. Morgowej	cz. dz. 2153/1 obr. 218	122	zielen

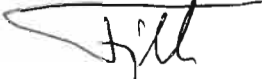
§ 2

Wykonanie uchwały powierza się Prezydentowi Miasta Rzeszowa.

§ 3

Uchwała wchodzi w życie z dniem podjęcia.

Przewodniczący
Rady Miasta Rzeszowa



Konrad Fijołek

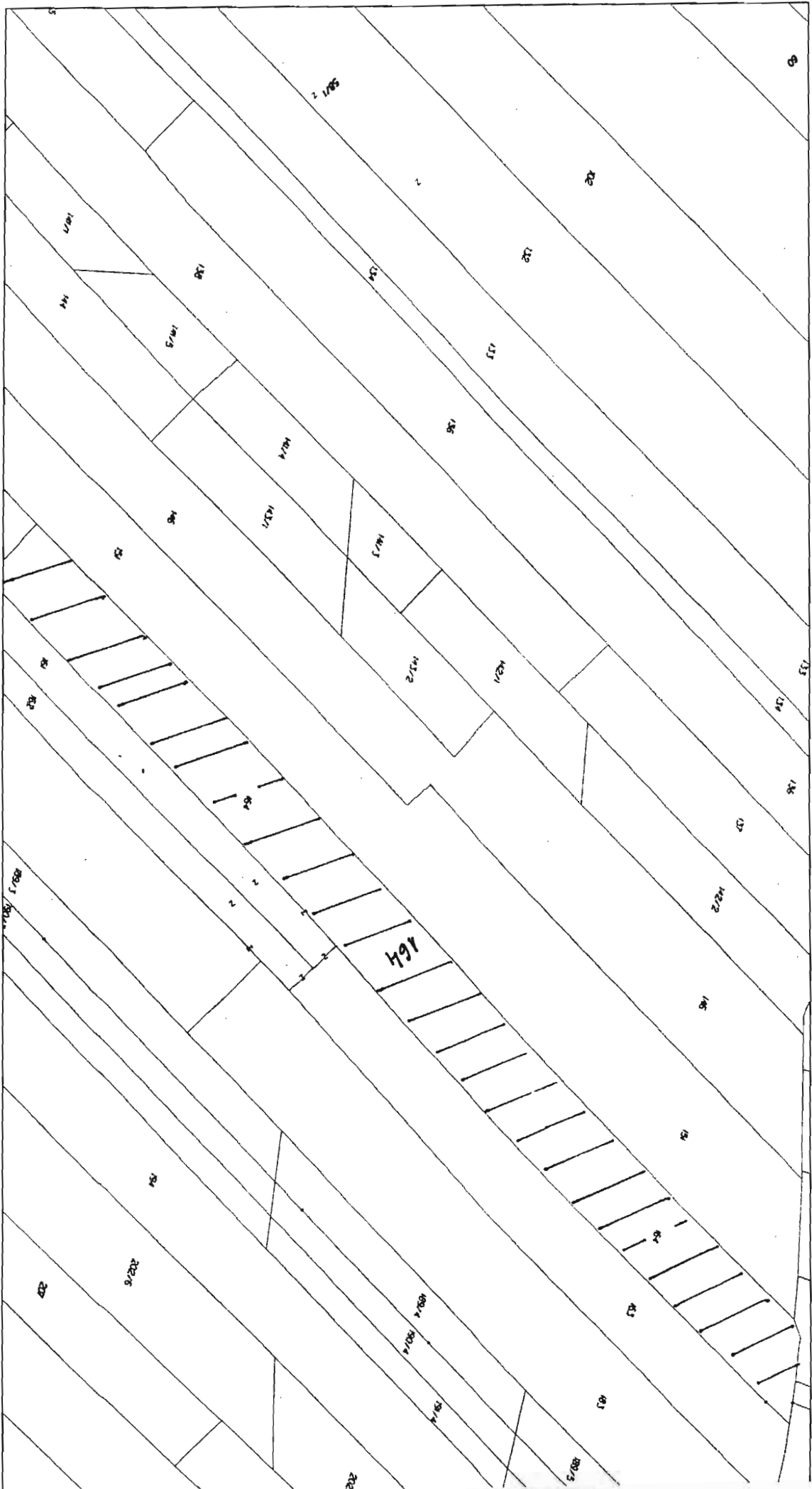
UZASADNIENIE

Gmina Miasto Rzeszów jest właścicielem nieruchomości, które objęte są treścią uchwały. Dotychczasowi Dzierżawcy tych nieruchomości wystąpili o przedłużenie umów dzierżawy.

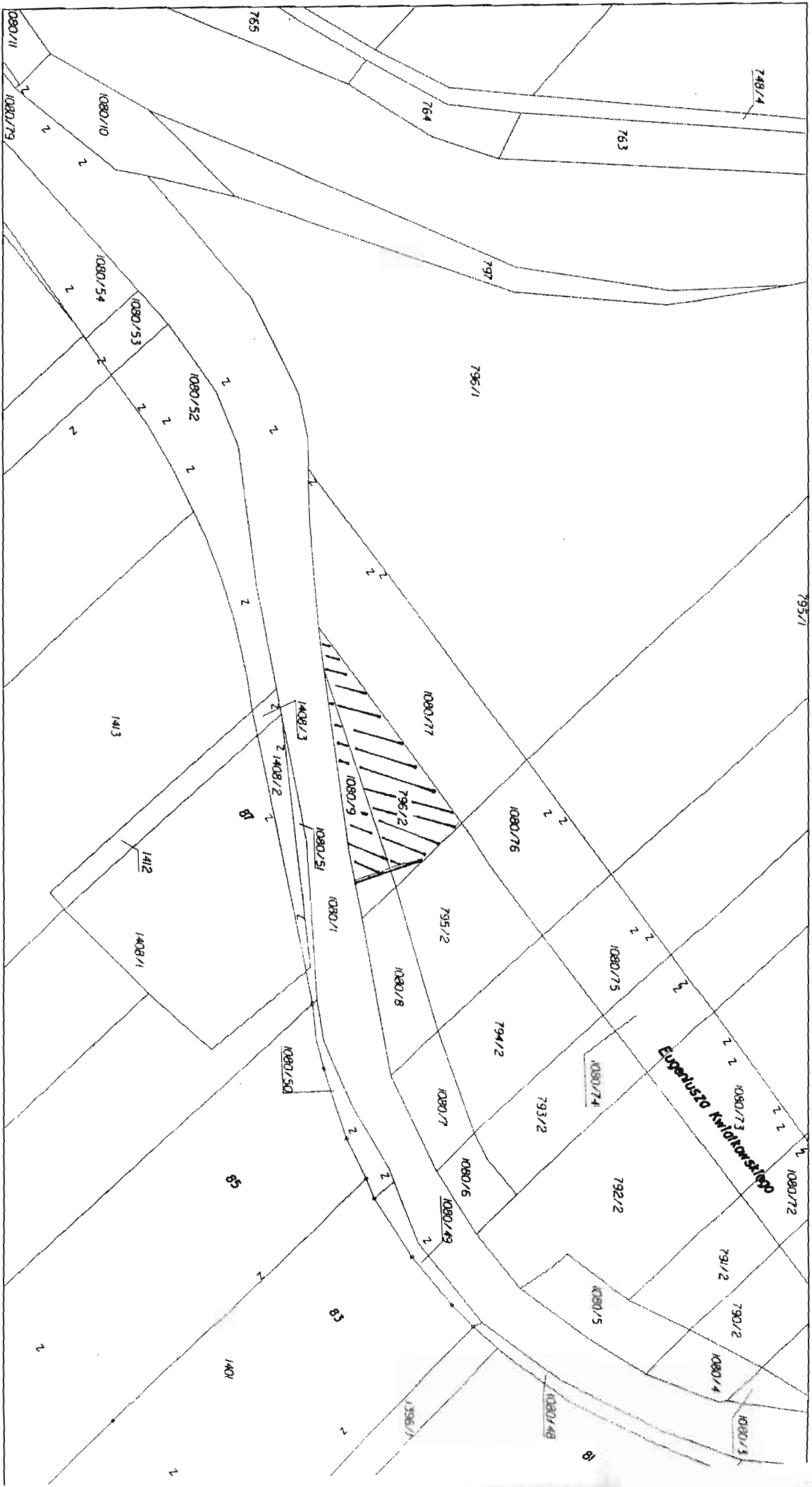
Wydzierżawienie gruntu na okres dłuższy niż 3 lata lub na czas nieoznaczony zgodnie z obowiązującymi przepisami wymaga zgody Rady Miasta Rzeszowa.

W świetle obowiązujących przepisów zawarcie umowy dzierżawy na okres dłuższy niż 3 lata lub na czas nieoznaczony winno odbywać się po przeprowadzeniu przetargu.

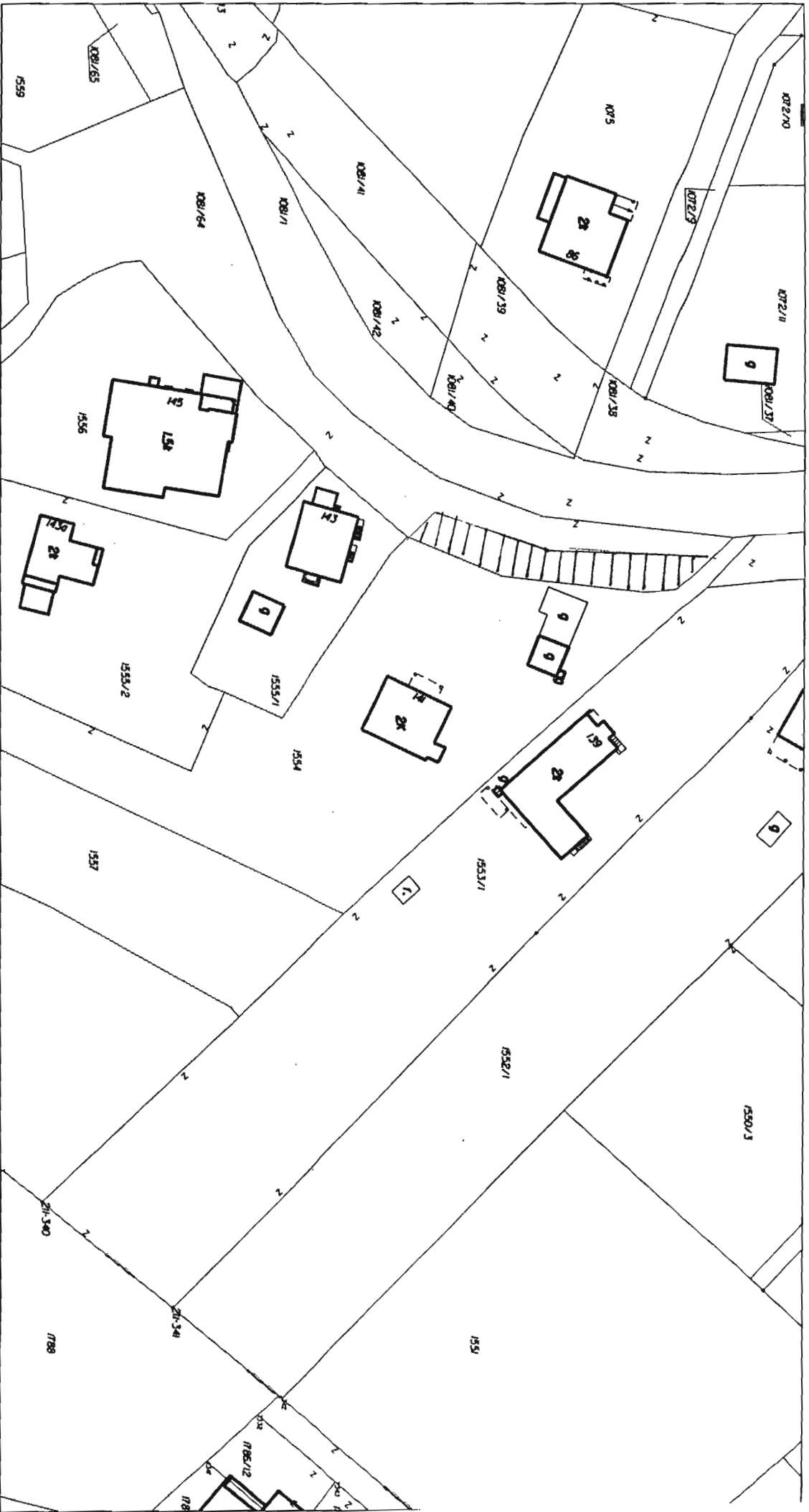
D:\MAPY\p216-1.dgn 2010-07-27 11:38:54



1



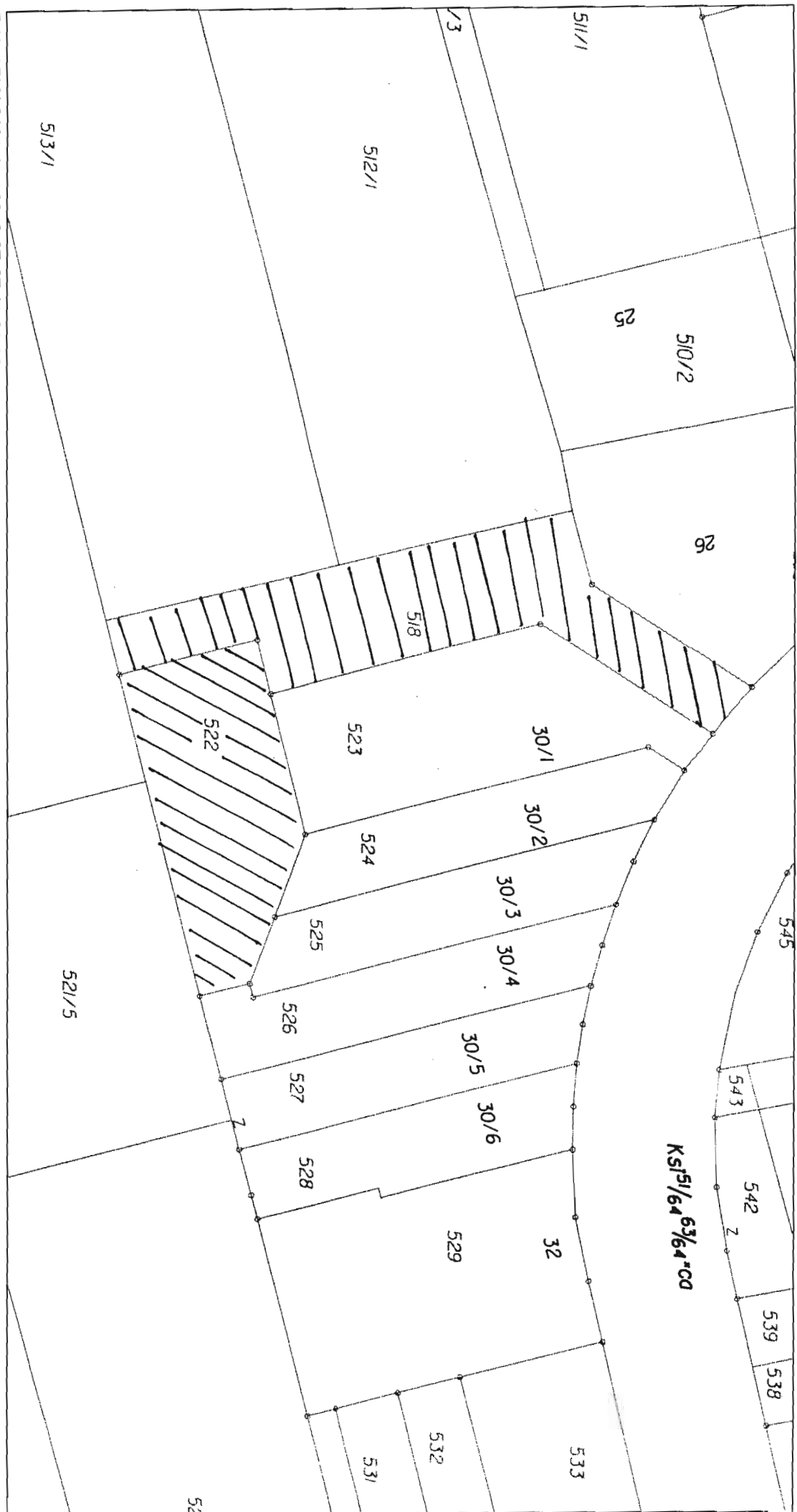
D:\MAP\1b211-2.dgn 2010-07-27 11:30:51



D:\Mapy\all_ewid.dgn 2009-08-27 10:57:55

D:\MAPY\p2142.dgn 2010-07-27 11:33:58

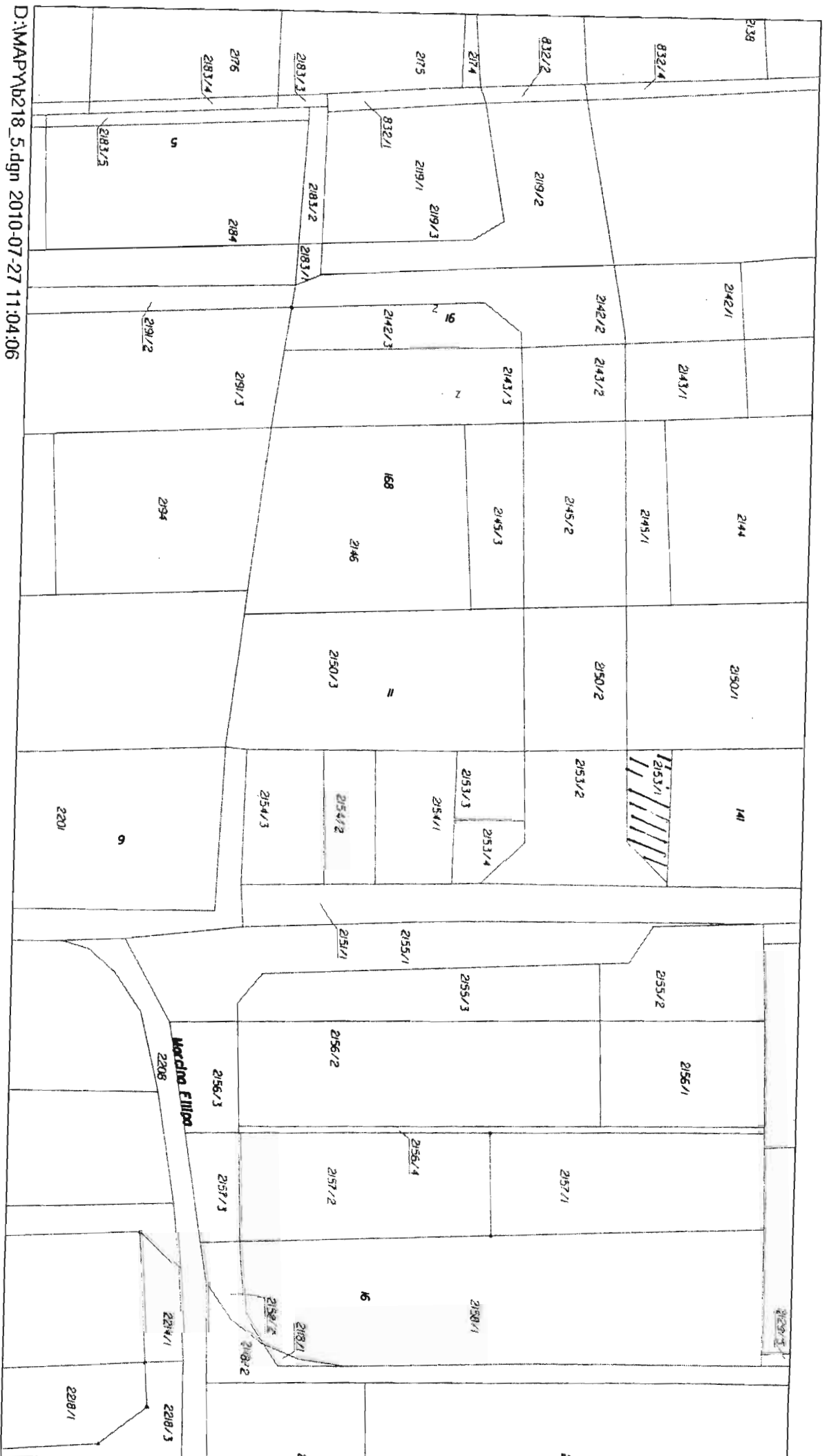




D:\MAP\Y\2191.dgn 2010-07-27 12:02:28



D:\MAPY\all_ewid.dgn 2009-03-03 12:34:29



D:\MAP\p1218_5.dgn 2010-07-27 11:04:06