

**UCHWAŁA NR LXXX/1401/2010**  
**RADY MIASTA RZESZOWA**  
**z dnia 31 sierpnia 2010 r.**

w sprawie przystąpienia do sporządzenia Miejscowego Planu Zagospodarowania  
Przestrzennego Nr 204/16/2010 na osiedlu Przybyszówka w Rzeszowie

Działając na podstawie art. 18 ust. 2, pkt 5 i 15 ustawy z dnia 8 marca 1990 r. o samorządzie gminnym (Dz. U. z 2001 r. nr 142, poz. 1591 z późn. zm.) oraz art. 14 ust. 1 i 2 ustawy z dnia 27 marca z dnia 2003 r. o planowaniu i zagospodarowaniu przestrzennym,

**Rada Miasta Rzeszowa**  
**uchwala, co następuje**

**§1**

Przystępuje się do sprzedzenia Miejscowego Planu Zagospodarowania Przestrzennego Nr 204/16/2010 na osiedlu Przybyszówka w Rzeszowie, zwanego dalej planem.

**§2**

Plan obejmuje obszar położony na osiedlu Przybyszówka w Rzeszowie, oznaczony na załączniku graficznym do niniejszej uchwały.

**§3**

1. Przedmiotem opracowania planu jest przeznaczenie terenu i zasad jego zagospodarowania.
2. Zakres przedmiotowy ustaleń planu wyznaczony zgodnie z art. 15 ustawy o planowaniu i zagospodarowaniu przestrzennym.

**§4**

Traci moc uchwała Nr XIII/203/2007 Rady Miasta Rzeszowa z dnia 29 maja 2007 r. w sprawie przystąpienia do sporządzenia Miejscowego Planu Zagospodarowania Przestrzennego Nr 153/8/2007 terenu pod drogę S-19 w Rzeszowie.

**§5**

Wykonanie uchwały powierza się Prezydentowi Miasta Rzeszowa.

**§6**

Uchwała wchodzi w życie z dniem podjęcia.

**Przewodniczący**  
**Rady Miasta Rzeszowa**

  
**Konrad Fijołek**

**UZASADNIENIE**  
**do uchwały w sprawie przystąpienia do sporządzenia Miejscowego Planu**  
**Zagospodarowania Przestrzennego Nr 204/16/2010**  
**na osiedlu Przybyszówka w Rzeszowie**

W dniu 29 maja 2007 r. Rada Miasta Rzeszowa podjęła Uchwałę Nr XIII/203/2007 o przystąpieniu do sporządzenia Miejscowego Planu Zagospodarowania Przestrzennego Nr 153/8/2007 terenu pod drogę ekspresową S-19 w Rzeszowie w celu zarezerwowania terenu pod drogę S-19 w ówczesnych granicach miasta Rzeszowa. Dniem 1 stycznia 2008 r., Rozporządzeniem Rady Ministrów z dnia 24 lipca 2007 r. w sprawie ustalenia granic niektórych gmin i miast oraz nadania miejscowościom statusu miasta (Dz. U. Nr 136, poz. 961), do Rzeszowa została przyłączona pozostała część Przybyszówki z gminy Świlcza. Obszar ten objęty jest obowiązującym Studium Uwarunkowań i Kierunków Zagospodarowania Przestrzennego Gminy Świlcza uchwalonym uchwałą Nr XXX/29/2002 Rady Gminy Świlcza z dnia 30.12.2002 r, w którym został zarezerwowany pod drogę ekspresową oznaczoną symbolem S-19 relacji Kuźnica Białostocka-Lublin-Rzeszów-Barwinek oraz nałożony dla tego terenu obowiązek sporządzenia miejscowego planu . Obecnie obszar ten uchwałą Nr LXXVII/1326/2010 Rady Miasta Rzeszowa z dnia 22 czerwca 2010 r., został objęty Zmianą Nr 31/4/2010 SUiKZP Miasta Rzeszowa na osiedlu Przybyszówka.

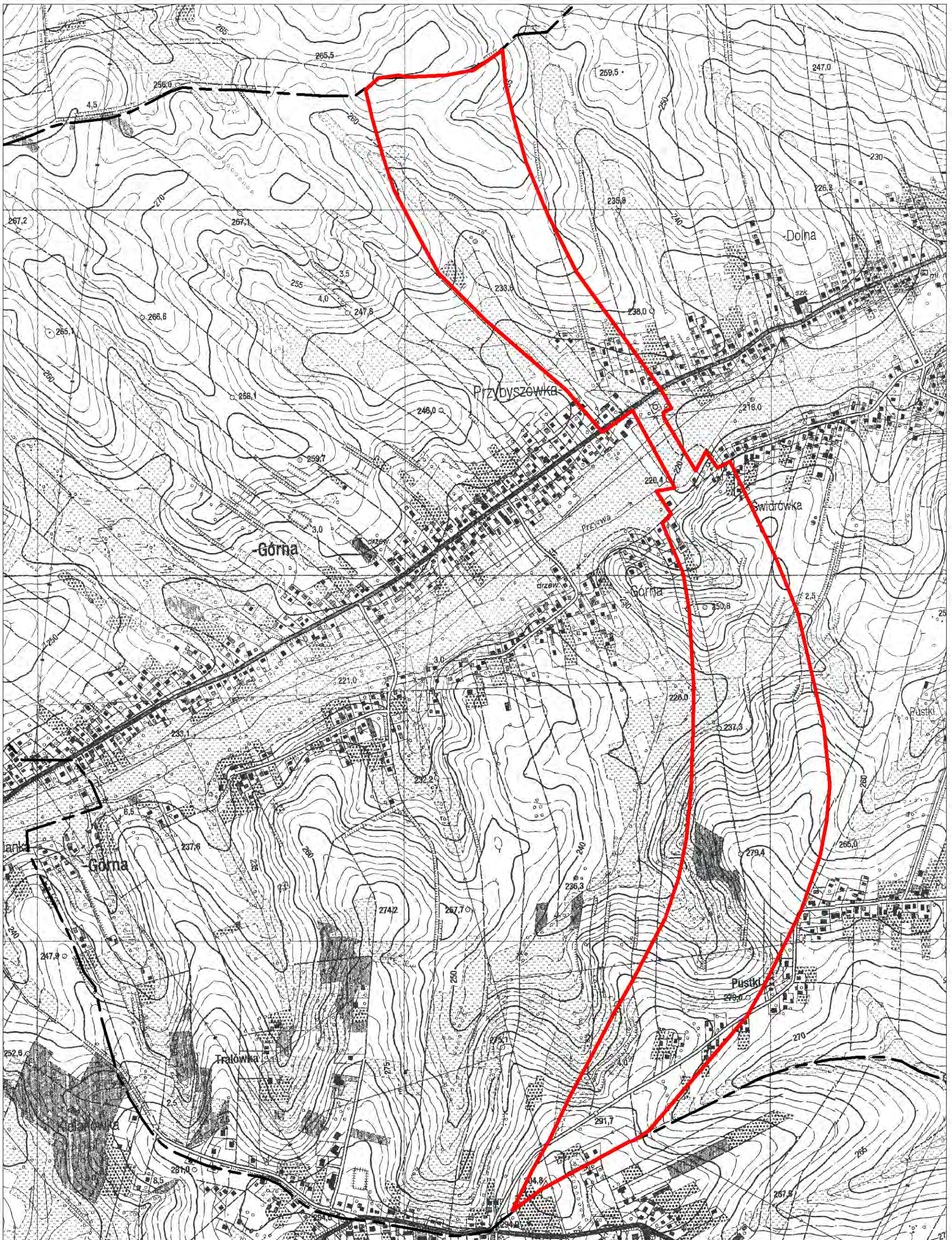
W związku z potrzebą rezerwacji terenu pod komunikację publiczną o znaczeniu ponadlokalnym istnieje potrzeba podjęcia uchwały o przystąpieniu do sporządzenia planu w zasięgu szerszym niż objęty granicami projekt MPZP Nr 153/8/2007 terenu pod drogę ekspresową S-19 w Rzeszowie. Niezbędnym jest zabezpieczenie tych terenów pod komunikację publiczną o znaczeniu ponadlokalnym do czasu uzyskania odpowiednich decyzji administracyjnych pozwalających na realizację drogi.

Ponadto, zgodnie z art. 62 ust. 2 ustawy z dnia 27 marca 2003 r. o planowaniu i zagospodarowaniu przestrzennym, w dniu 26 lipca 2010 r. postanowieniem znak: AR.68.7331/12/10 zawieszono postępowanie administracyjne w sprawie wydania decyzji o warunkach zabudowy na zamierzenie inwestycyjne pn.: „*budynek mieszkalny jednorodzinny wraz z wjazdem na działce nr 5160 obr. 222 w Rzeszowie, ul. Słoneczny Stok*”. Przedmiotowa działka znajduje się na terenie, który został zarezerwowany w SUiKZP Gminy Świlcza pod drogę ekspresową S-19.

W związku z powyższym Wydział Architektury Urzędu Miasta Rzeszowa pismem, znak: AR.68.7331/12/10, z dnia 26 lipca 2010 r. zwrócił się do Prezydenta Miasta Rzeszowa z prośbą o wystąpienie do Rady Miasta Rzeszowa, o przystąpienie do opracowania miejscowego planu zagospodarowania przestrzennego dla wnioskowanego terenu.

**ZAŁĄCZNIK DO UCHWAŁY NR LXXX/1401/2010  
RADY MIASTA RZESZOWA Z DNIA 31 SIERPNI 2010 R.**

SKALA 1:10 000



**ORIENTACYJNE GRANICE TERENU OBJĘTEGO MIEJSCOWYM PLANEM ZAGOSPODAROWANIA  
PRZESTRZENNEGO NR 204/16/2010 NA OSIEDLU PRZYBYSZÓWKA W RZESZOWIE**