

**UCHWAŁA NR LXXXII / 1451 / 2010
RADY MIASTA RZESZOWA
z dnia 26 października 2010 r.**

**w sprawie przystąpienia do sporządzenia zmiany Nr 209/21/2010, Nr 210/22/2010,
miejscowych planów zagospodarowania przestrzennego**

Działając na podstawie art. 18 ust. 2 pkt 5 i 15 ustawy z dnia 8 marca 1990 r. o samorządzie gminnym (Dz. U. z 2001 r. Nr 142, poz. 1591, z późn. zm.) oraz art. 14 ust. 1 i 2 i art. 27 ustawy z dnia 27 marca 2003 r. o planowaniu i zagospodarowaniu przestrzennym (Dz. U. z 2003 r. Nr 80, poz. 717, z późn. zm.), w związku z art. 75 ustawy z dnia 7 maja 2010 r. o wspieraniu rozwoju usług i sieci telekomunikacyjnych (Dz. U. z 2010 r. Nr 106, poz. 675),

Rada Miasta Rzeszowa uchwala, co następuje:

§1

Przystępuje się do sporządzenia zmiany :

- 1) **Nr 209/21/2010** Miejscowego Planu Zagospodarowania Przestrzennego Nr 137/8/2006 w rejonie ulicy Zawiszy Czarnego – 1 w Rzeszowie, uchwalonego uchwałą Nr XXXII/505/2008 Rady Miasta Rzeszowa z dnia 29 kwietnia 2008 r., ogłoszoną w Dzienniku Urzędowym Województwa Podkarpackiego Nr 43, poz. 1198 z dnia 2 czerwca 2008 r., z późn. zm.,
- 2) **Nr 210/22/2010** Miejscowego Planu Zagospodarowania Przestrzennego Nr 141/12/2006 przy ulicy Lubelskiej w Rzeszowie, uchwalonego uchwałą Nr XXXIX/688/2008 Rady Miasta Rzeszowa z dnia 28 października 2008 r., ogłoszoną w Dzienniku Urzędowym Województwa Podkarpackiego Nr 99, poz. 2436 z dnia 15 grudnia 2008 r.,

zwanym dalej zmianami planów.

§2

1. Zmiany planów, o których mowa w §1, odnoszą się do terenów o powierzchni tożsamej z obszarami zmienianych planów.
2. Granice zmian planów oznaczono na załącznikach graficznych Nr 1 i Nr 2 do niniejszej uchwały.

§3

1. Przedmiotem opracowania zmian planów będzie ustalenie zasad zabudowy i zagospodarowania terenu w związku z nowymi potrzebami i uwarunkowaniami występującymi na terenach objętych zmianą.
2. Zakres przedmiotowy ustaleń zmian planów wyznaczony będzie zgodnie z art. 15 ustawy o planowaniu i zagospodarowaniu przestrzennym.

§4

Wykonanie uchwały powierza się Prezydentowi Miasta Rzeszowa.

§5

Uchwała wchodzi w życie z dniem podjęcia.

**Przewodniczący
Rady Miasta Rzeszowa**


Konrad Fijołek

UZASADNIENIE

**do uchwały Nr LXXXII / 1451 / 2010 Rady Miasta Rzeszowa z dnia 26 października 2010 r.
w sprawie przystąpienia do sporządzenia zmiany Nr 209/21/2010, Nr 210/22/2010,
miejscowych planów zagospodarowania przestrzennego**

Nowe regulacje prawne w zakresie spraw planowania i zagospodarowania przestrzennego wynikające z ustawy z dnia 7 maja 2010 r. o wspieraniu rozwoju usług i sieci telekomunikacyjnych, powodują konieczność dostosowania ustaleń miejscowych planów zagospodarowania przestrzennego do przepisów wynikających z tej ustawy, w szczególności dopuszczenia inwestycji celu publicznego z zakresu łączności publicznej, w sytuacji gdy w planie są ograniczenia lub zakazy o charakterze ogólnym.

**ZAŁĄCZNIK GRAFICZNY NR 1 DO UCHWAŁY NR LXXXII/1450/2010
RADY MIASTA RZESZOWA z dnia 26 października 2010 r.**

**MIEJSCOWY PLAN ZAGOSPODAROWANIA PRZESTRZENNEGO
NR 137/8/2006 w rejonie ulicy Zawiszy Czarnego - 1 w Rzeszowie**

RYСУNEK PLANU skala 1:2000



LEGENDA

SYMBOLY IZOTYPICZNE

- 1. SYMBOLE PLANU
- 2. LINIE PRZEWIDUJANE TERENU W ZAKRESIE PRZEWIDUJANYCH
LUB PRZEJAZDOWYCH CIĄGÓW TRANSPORTOWYCH
- 3. LINIE PRZEWIDUJANE LINIE PRZEWIDUJANE
- 4. LINIE WYKAZUJĄCE WYKAZUJĄCE
- 5. WYKAZUJĄCE WYKAZUJĄCE
- 6. WYKAZUJĄCE WYKAZUJĄCE
- 7. WYKAZUJĄCE WYKAZUJĄCE
- 8. WYKAZUJĄCE WYKAZUJĄCE
- 9. WYKAZUJĄCE WYKAZUJĄCE
- 10. WYKAZUJĄCE WYKAZUJĄCE
- 11. WYKAZUJĄCE WYKAZUJĄCE
- 12. WYKAZUJĄCE WYKAZUJĄCE
- 13. WYKAZUJĄCE WYKAZUJĄCE
- 14. WYKAZUJĄCE WYKAZUJĄCE
- 15. WYKAZUJĄCE WYKAZUJĄCE
- 16. WYKAZUJĄCE WYKAZUJĄCE
- 17. WYKAZUJĄCE WYKAZUJĄCE
- 18. WYKAZUJĄCE WYKAZUJĄCE
- 19. WYKAZUJĄCE WYKAZUJĄCE
- 20. WYKAZUJĄCE WYKAZUJĄCE
- 21. WYKAZUJĄCE WYKAZUJĄCE
- 22. WYKAZUJĄCE WYKAZUJĄCE
- 23. WYKAZUJĄCE WYKAZUJĄCE
- 24. WYKAZUJĄCE WYKAZUJĄCE
- 25. WYKAZUJĄCE WYKAZUJĄCE
- 26. WYKAZUJĄCE WYKAZUJĄCE
- 27. WYKAZUJĄCE WYKAZUJĄCE
- 28. WYKAZUJĄCE WYKAZUJĄCE
- 29. WYKAZUJĄCE WYKAZUJĄCE
- 30. WYKAZUJĄCE WYKAZUJĄCE
- 31. WYKAZUJĄCE WYKAZUJĄCE
- 32. WYKAZUJĄCE WYKAZUJĄCE
- 33. WYKAZUJĄCE WYKAZUJĄCE
- 34. WYKAZUJĄCE WYKAZUJĄCE
- 35. WYKAZUJĄCE WYKAZUJĄCE
- 36. WYKAZUJĄCE WYKAZUJĄCE
- 37. WYKAZUJĄCE WYKAZUJĄCE
- 38. WYKAZUJĄCE WYKAZUJĄCE
- 39. WYKAZUJĄCE WYKAZUJĄCE
- 40. WYKAZUJĄCE WYKAZUJĄCE
- 41. WYKAZUJĄCE WYKAZUJĄCE
- 42. WYKAZUJĄCE WYKAZUJĄCE
- 43. WYKAZUJĄCE WYKAZUJĄCE
- 44. WYKAZUJĄCE WYKAZUJĄCE
- 45. WYKAZUJĄCE WYKAZUJĄCE
- 46. WYKAZUJĄCE WYKAZUJĄCE
- 47. WYKAZUJĄCE WYKAZUJĄCE
- 48. WYKAZUJĄCE WYKAZUJĄCE
- 49. WYKAZUJĄCE WYKAZUJĄCE
- 50. WYKAZUJĄCE WYKAZUJĄCE
- 51. WYKAZUJĄCE WYKAZUJĄCE
- 52. WYKAZUJĄCE WYKAZUJĄCE
- 53. WYKAZUJĄCE WYKAZUJĄCE
- 54. WYKAZUJĄCE WYKAZUJĄCE
- 55. WYKAZUJĄCE WYKAZUJĄCE
- 56. WYKAZUJĄCE WYKAZUJĄCE
- 57. WYKAZUJĄCE WYKAZUJĄCE
- 58. WYKAZUJĄCE WYKAZUJĄCE
- 59. WYKAZUJĄCE WYKAZUJĄCE
- 60. WYKAZUJĄCE WYKAZUJĄCE
- 61. WYKAZUJĄCE WYKAZUJĄCE
- 62. WYKAZUJĄCE WYKAZUJĄCE
- 63. WYKAZUJĄCE WYKAZUJĄCE
- 64. WYKAZUJĄCE WYKAZUJĄCE
- 65. WYKAZUJĄCE WYKAZUJĄCE
- 66. WYKAZUJĄCE WYKAZUJĄCE
- 67. WYKAZUJĄCE WYKAZUJĄCE
- 68. WYKAZUJĄCE WYKAZUJĄCE
- 69. WYKAZUJĄCE WYKAZUJĄCE
- 70. WYKAZUJĄCE WYKAZUJĄCE
- 71. WYKAZUJĄCE WYKAZUJĄCE
- 72. WYKAZUJĄCE WYKAZUJĄCE
- 73. WYKAZUJĄCE WYKAZUJĄCE
- 74. WYKAZUJĄCE WYKAZUJĄCE
- 75. WYKAZUJĄCE WYKAZUJĄCE
- 76. WYKAZUJĄCE WYKAZUJĄCE
- 77. WYKAZUJĄCE WYKAZUJĄCE
- 78. WYKAZUJĄCE WYKAZUJĄCE
- 79. WYKAZUJĄCE WYKAZUJĄCE
- 80. WYKAZUJĄCE WYKAZUJĄCE
- 81. WYKAZUJĄCE WYKAZUJĄCE
- 82. WYKAZUJĄCE WYKAZUJĄCE
- 83. WYKAZUJĄCE WYKAZUJĄCE
- 84. WYKAZUJĄCE WYKAZUJĄCE
- 85. WYKAZUJĄCE WYKAZUJĄCE
- 86. WYKAZUJĄCE WYKAZUJĄCE
- 87. WYKAZUJĄCE WYKAZUJĄCE
- 88. WYKAZUJĄCE WYKAZUJĄCE
- 89. WYKAZUJĄCE WYKAZUJĄCE
- 90. WYKAZUJĄCE WYKAZUJĄCE
- 91. WYKAZUJĄCE WYKAZUJĄCE
- 92. WYKAZUJĄCE WYKAZUJĄCE
- 93. WYKAZUJĄCE WYKAZUJĄCE
- 94. WYKAZUJĄCE WYKAZUJĄCE
- 95. WYKAZUJĄCE WYKAZUJĄCE
- 96. WYKAZUJĄCE WYKAZUJĄCE
- 97. WYKAZUJĄCE WYKAZUJĄCE
- 98. WYKAZUJĄCE WYKAZUJĄCE
- 99. WYKAZUJĄCE WYKAZUJĄCE
- 100. WYKAZUJĄCE WYKAZUJĄCE



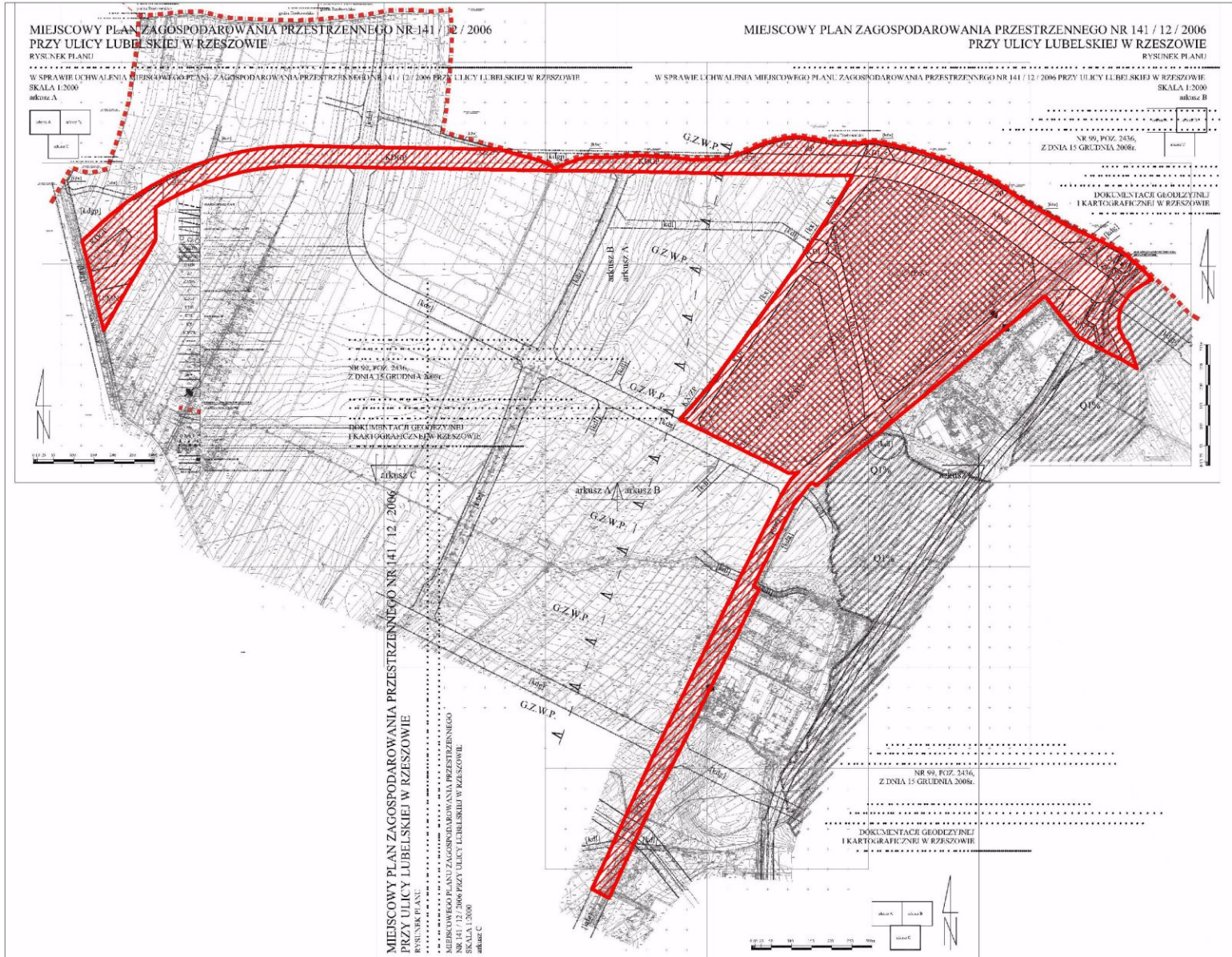
ZALĄCZNIK NR 1 DO UCHWAŁY NR LXXXII/1450/2010
RADY MIASTA RZESZOWA z dnia 26 października 2010 r.
W SPRAWIE UCHWALENIA MIEJSCOWEGO PLANU
ZAGOSPODAROWANIA PRZESTRZENNEGO
NR 137/8/2006 w rejonie ulicy Zawiszy Czarnego - 1 w Rzeszowie

SYMBOLY IZOTYPICZNE
NR 137/8/2006 W REJONIE UL. ZAWISZY CZARNEGO - 1 W RZESZOWIE



**ORIENTACYJNE GRANICE TERENU OBJĘTEGO ZMIANĄ NR 209/21/2010
MPZP NR 137/8/2006 W REJONIE UL. ZAWISZY CZARNEGO-1 W RZESZOWIE**

ZAŁĄCZNIK GRAFICZNY NR 2 DO UCHWAŁY NR LXXXII/1451/2010
RADY MIASTA RZESZOWA z dnia 26 października 2010 r.



ORIENTACYJNE GRANICE TERENU OBJĘTEGO ZMIANĄ NR 210/22/2010 MPZP NR 141/12/2006 PRZY UL. LUBELSKIEJ W RZESZOWIE