

UCHWAŁA NR LXXXIII/1480/2010
RADY MIASTA RZESZOWA
z dnia 9 listopada 2010 r.

w sprawie wyrażenia zgody na dokonanie zamiany nieruchomości pomiędzy Gminą Miasto Rzeszów, a Spółdzielnią ZODIAK w Rzeszowie

Na podstawie art. 18 ust. 2 pkt 9 lit. "a" ustawy z dnia 8 marca 1990r. o samorządzie gminnym (tekst jednolity Dz.U. z 2001 r. Nr 142 poz.1591) oraz art.15 ust. 1 i 2 ustawy z dnia 21 sierpnia 1997 r. o gospodarce nieruchomościami (Dz. U. z 2010 r. Nr 102, poz. 651 z późn.zm.)

Rada Miasta Rzeszowa uchwala, co następuje

§ 1

1. Wyraża się zgodę na dokonanie zamiany prawa własności nieruchomości zabudowanych budynkami mieszkalnymi obejmujących działki nr:

- 452 w obr. 207 o pow. 485 m² w 22/24 cz. obj. Kw. 58320
- 292/1 w obr. 208 o pow. 440 m² obj. Kw. 42584
- 292/2 w obr. 208 o pow. 397 m² obj. Kw. 42584
- 292/3 w obr. 208 o pow. 551 m² obj. Kw. 42584

będące własnością Gminy Miasto Rzeszów,

w zamian za działki oznaczone nr:

- 623/47 w obr. 208 o pow. 265 m² obj. Kw. 33890
- 1130/59 w obr. 208 o pow. 2168 m² obj. Kw. 40404
- 969 w obr. 208 o pow. 324 m² obj. Kw. 22360
- 51/18 w obr. 208 o pow. 243 m² obj. Kw. 41121
- 51/22 w obr. 208 o pow. 226 m² obj. Kw. 77248
- 51/27 w obr. 208 o pow. 300 m² obj. Kw. 41121
- 51/33 w obr. 208 o pow. 200 m² obj. Kw. 41121
- 51/36 w obr. 208 o pow. 123 m² obj. Kw. 77248
- 51/47 w obr. 208 o pow. 265 m² obj. Kw. 33890

będące własnością Gminy Miasto Rzeszów w wieczystym użytkowaniu Spółdzielni ZODIAK w Rzeszowie, stanowiące ulice osiedlowe.

Celem zamiany jest uregulowanie stanu prawnego pod budynkami mieszkalnymi i ulicami osiedlowymi.

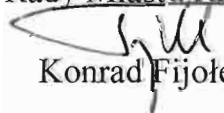
§ 2

Wykonanie uchwały powierza się Prezydentowi Miasta Rzeszowa.

§ 3

Uchwała wchodzi w życie z dniem podjęcia.

Przewodniczący
Rady Miasta Rzeszowa

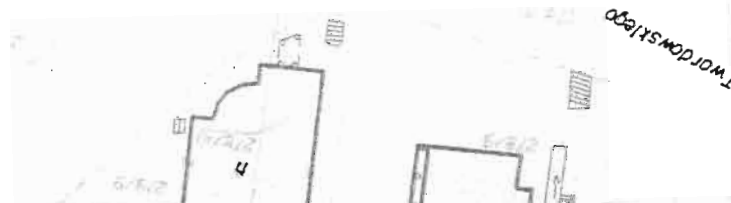
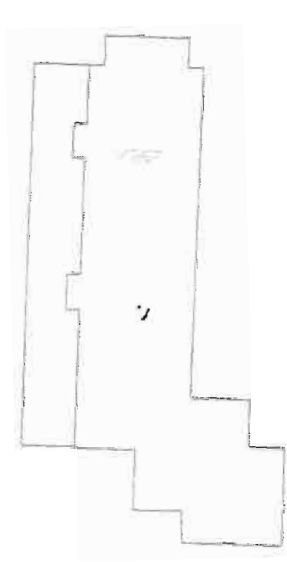
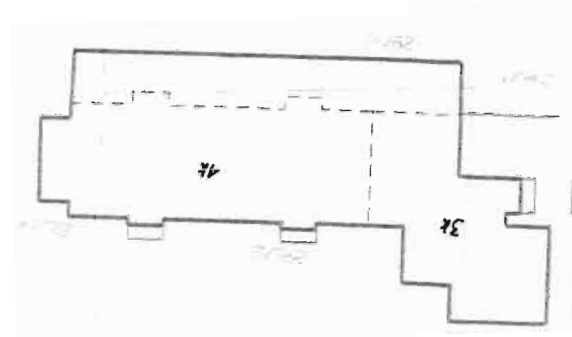
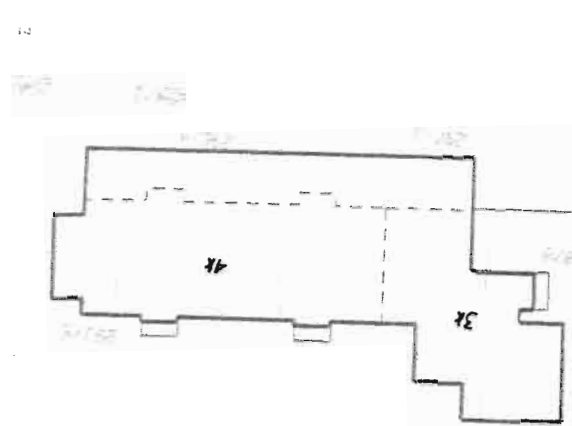
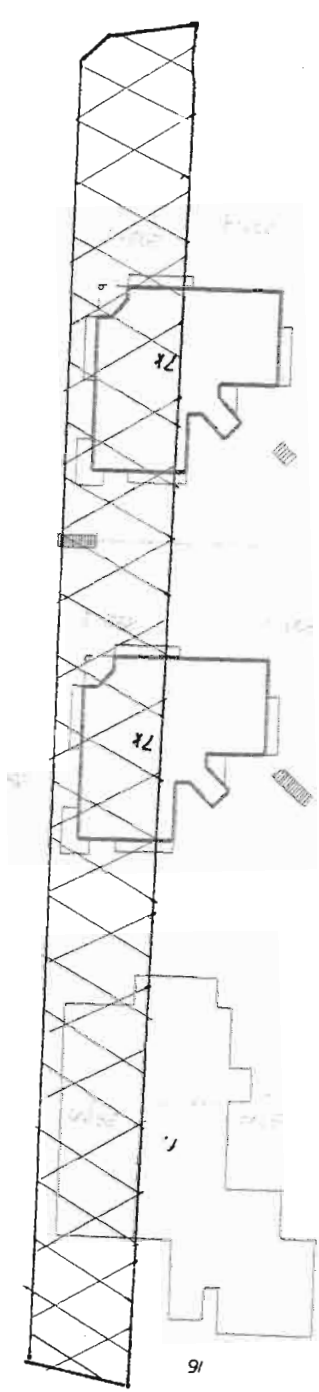

Konrad Fijołek

UZASADNIENIE

Spółdzielnia ZODIAK w Rzeszów zwróciła się z prośbą o zamianę działek oznaczonych nr 452, 292/1, 292/2, 292/3 w obr.208 , będących własnością Gminy Miasto Rzeszów zabudowanych częściowo przez Spółdzielnię budynkami mieszkalnymi, w zamian za działki oznaczone nr 623/47, 1130/59, 969, 51/18, 51/22, 51/27, 51/33, 51/36, 51/47 w obr 208, będące w wieczystym użytkowaniu Spółdzielni stanowiące ulice osiedlowe takie jak Miodowa, Letnia, Czerwcową i Głęboka.

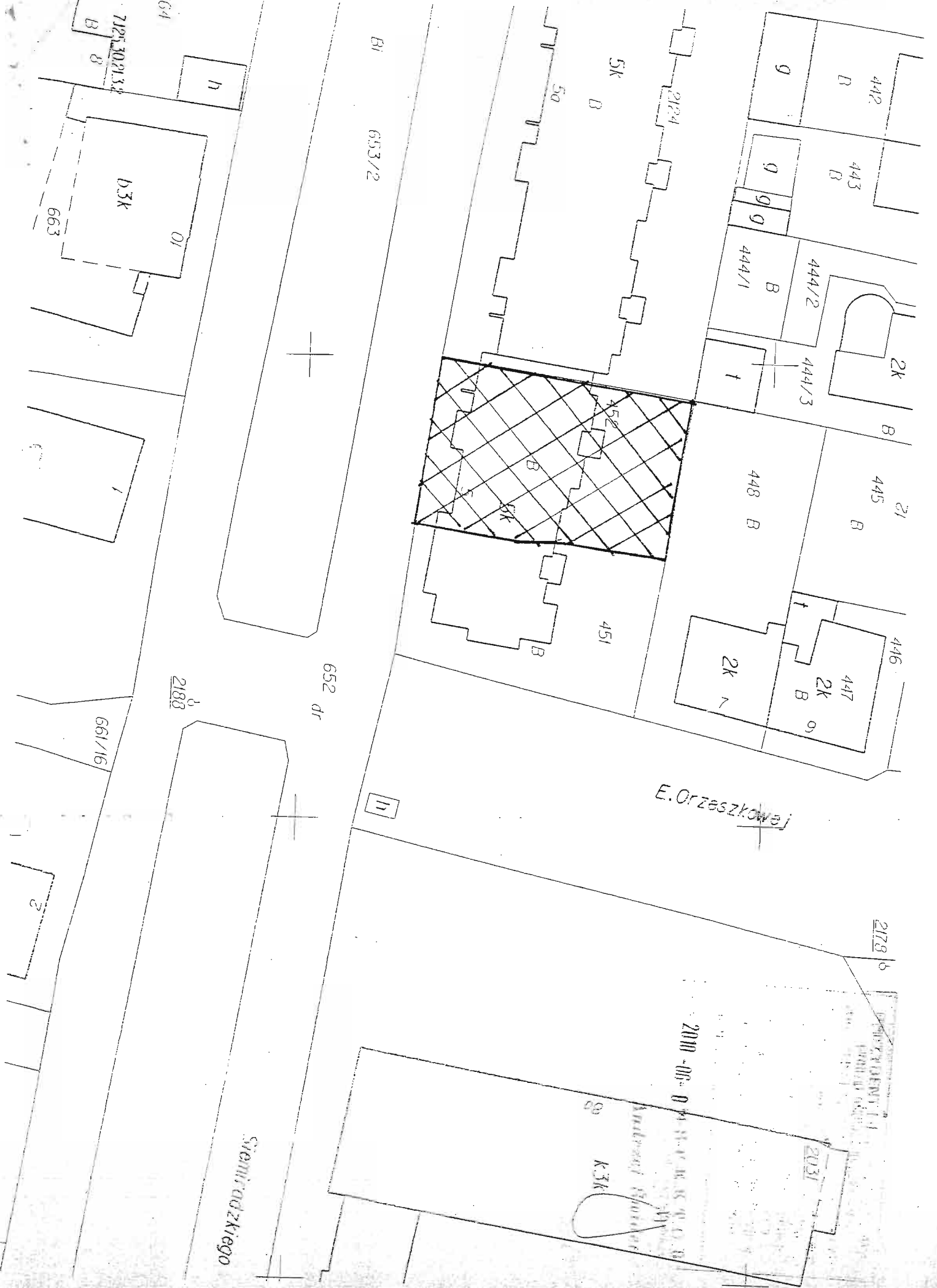
Zamiana powyższa niezbędna jest, celem uregulowania stanu prawnego pod budynkami stanowiącymi własność Spółdzielni.

1. 2. 3. 4. 5. 6. 7. 8. 9. 10.



C:\Mapyall_ewid.dgn 2010-10-06 08:29:45

Wardowski



E. Orzeszkowej

Siemiradzkiego

2010-08-04

2031

K3K

2173 b

B1 653/2

652 dr

2183

661/16

7125 302132

64

2173 b

2031

K3K

2031

K3K

2031

K3K

