

Uchwała Nr LXXXIII/1489/2010
Rady Miasta Rzeszowa
z dnia 9 listopada 2010 r.

w sprawie wyznaczenia obszarów, na których nastąpiło zniszczenie lub uszkodzenie obiektów budowlanych w wyniku osunięcia ziemi.

Działając na podstawie art. 18 ust. 2 pkt 15 ustawy z dnia 8 marca 1990 r. o samorządzie gminnym (Dz. U. z 2001 r. Nr 142, poz. 1591, z późn. zm.) oraz art. 13a ustawy z dnia 11 sierpnia 2001 r. o szczególnych zasadach odbudowy, remontów i rozbiórek obiektów budowlanych zniszczonych lub uszkodzonych w wyniku działania żywiołu (Dz. U. Nr 84, poz. 906 z późn. zm.)

Rada Miasta Rzeszowa uchwala, co następuje:

§1

Wyznacza się obszary, na których nastąpiło zniszczenie lub uszkodzenie obiektów budowlanych w wyniku osunięcia ziemi i na których odbudowa obiektów budowlanych odbywa się na warunkach określonych w art. 13a ust. 2 ustawy z dnia 11 sierpnia 2001 r. o szczególnych zasadach odbudowy, remontów i rozbiórek obiektów budowlanych zniszczonych lub uszkodzonych w wyniku działania żywiołu (Dz. U. Nr 84, poz. 906 z późn. zm.).

§2

Granice obszarów, o których mowa w §1, oznaczono na załącznikach graficznych od nr 1 do nr 6 niniejszej uchwały.

§3

Wykonanie uchwały powierza się Prezydentowi Miasta Rzeszowa.

§4

Uchwała wchodzi w życie po upływie 14 dni od dnia jej opublikowania w Dzienniku Urzędowym Województwa Podkarpackiego.

Przewodniczący
Rady Miasta Rzeszowa


Konrad Fijolek

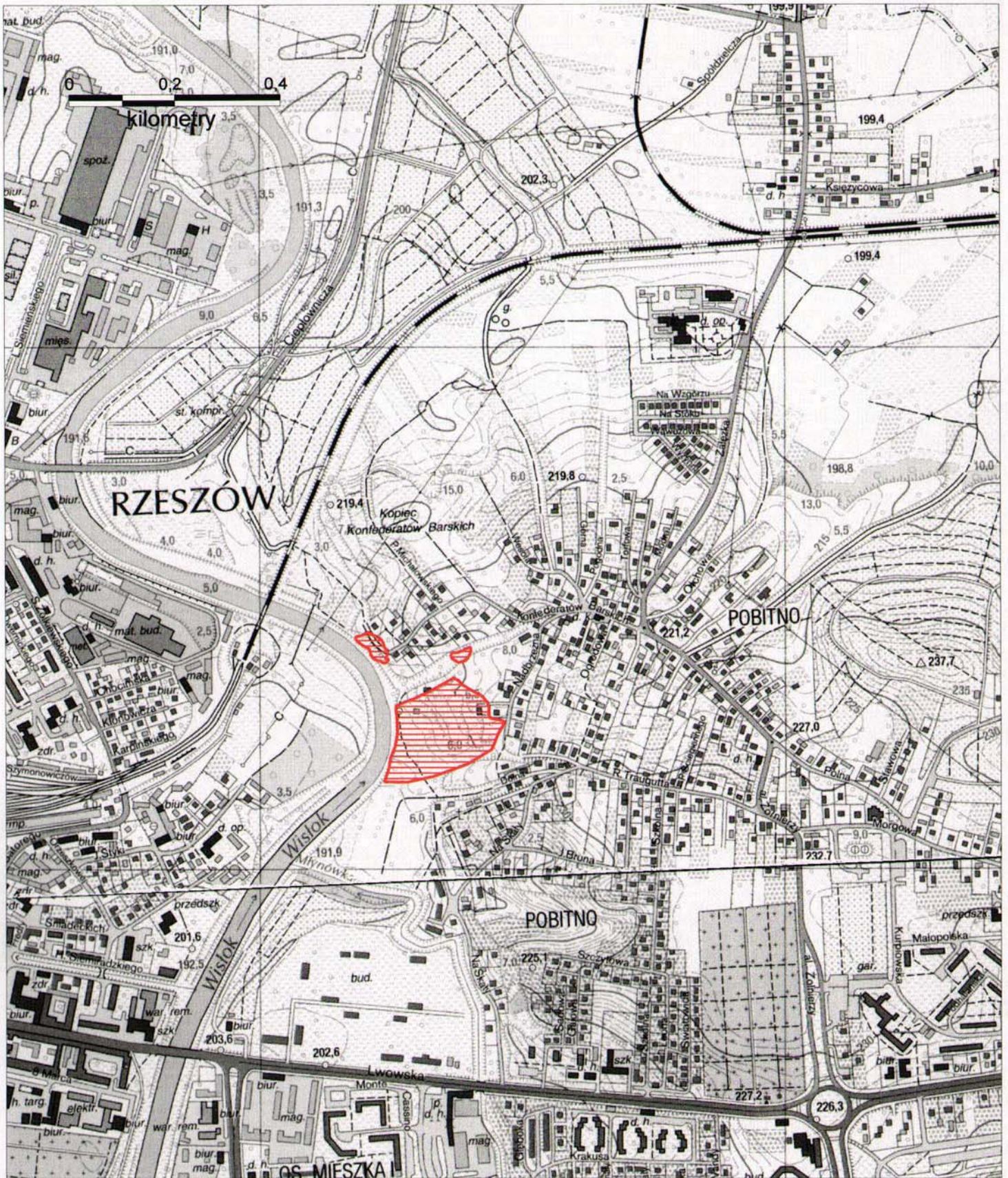
UZASADNIENIE

do uchwały Nr LXXXIII/1489/2010 Rady Miasta Rzeszowa z dnia 9 listopada 2010 r. w sprawie wyznaczenia obszarów, na których nastąpiło zniszczenie lub uszkodzenie obiektów budowlanych w wyniku osunięcia ziemi

W związku z przyjętymi przez Rząd RP zasadami odtworzenia ze środków budżetu państwa budynków mieszkalnych zniszczonych lub uszkodzonych w wyniku osunięcia ziemi, stosownie do art. 13a ustawy z dnia 11 sierpnia 2010 r. (Dz. U. Nr 84, poz. 906 ze zm.), wyznacza się obszar, na którym nastąpiło zniszczenie lub uszkodzenie obiektów budowlanych w wyniku osunięcia ziemi.

Podjęcie uchwały warunkować będzie przyznanie jednostce samorządu terytorialnego pomocy finansowej w formie dotacji z budżetu państwa na budowę lub zakup budynku (lokalnego mieszkalnego) w celu zamiany, o której mowa w art. 13h ust 1 ustawy o szczególnych zasadach odbudowy, remontów i rozbiórek obiektów budowlanych zniszczonych lub uszkodzonych w wyniku działania żywiołu o szczególnych zasadach odbudowy, remontów i rozbiórek obiektów budowlanych zniszczonych lub uszkodzonych w wyniku działania żywiołu.

ZAŁĄCZNIK NR 1 DO UCHWAŁY NR LXXXIII/1489/2010
RADY MIASTA RZESZÓWA Z DNIA 9 LISTOPADA 2010 R.



GRANICE TERENÓW ZAGROŻONYCH OSUWISKAMI

**ZAŁĄCZNIK NR 2 DO UCHWAŁY NR LXXXIII/1489/2010
RADY MIASTA RZESZOWA Z DNIA 9 LISTOPADA 2010 R.**



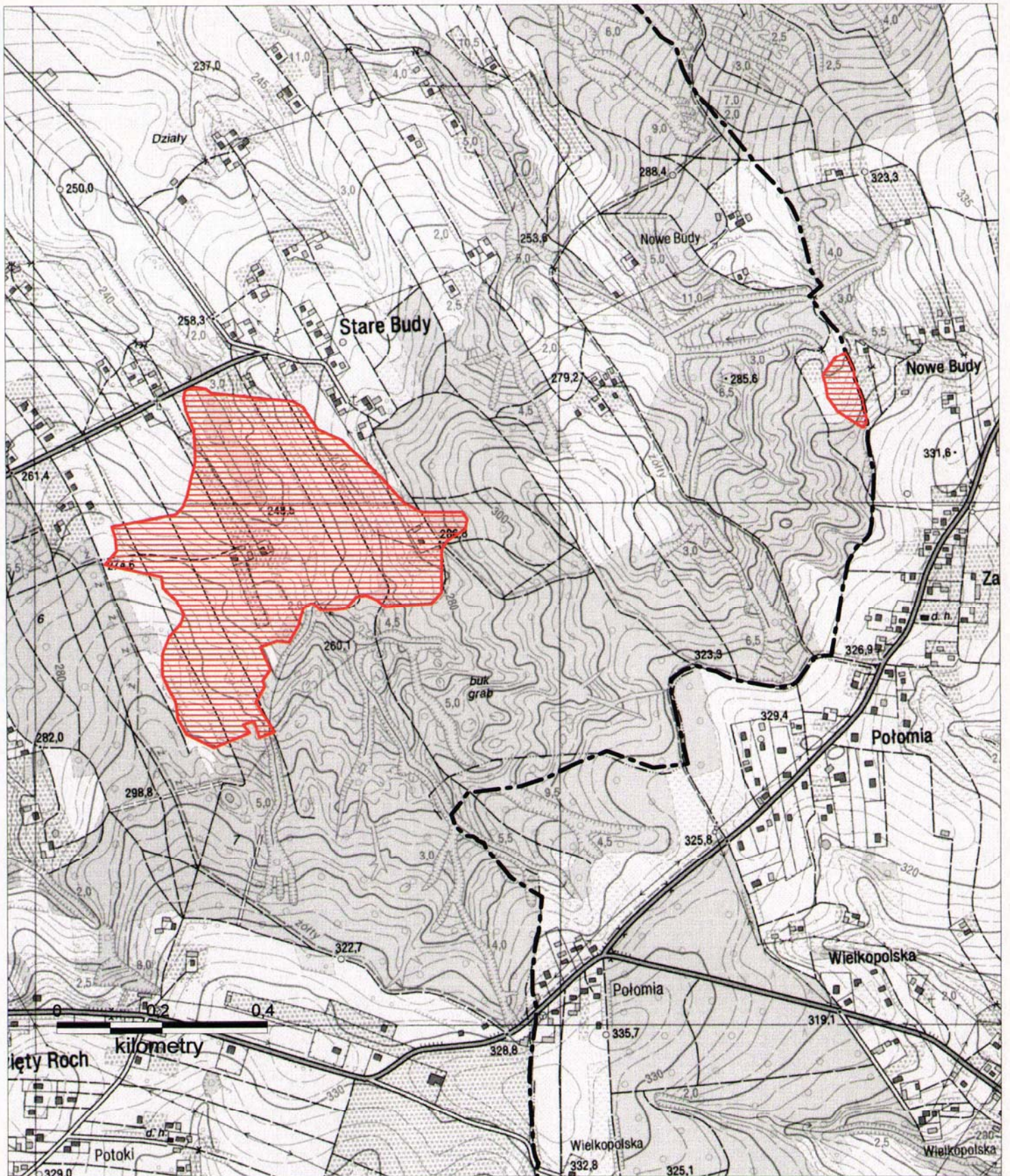
GRANICE TERENÓW ZAGROŻONYCH OSUWISKAMI

**ZAŁĄCZNIK NR 3 DO UCHWAŁY NR LXXXIII/1489/2010
RADY MIASTA RZESZÓWA Z DNIA 9 LISTOPADA 2010 R.**



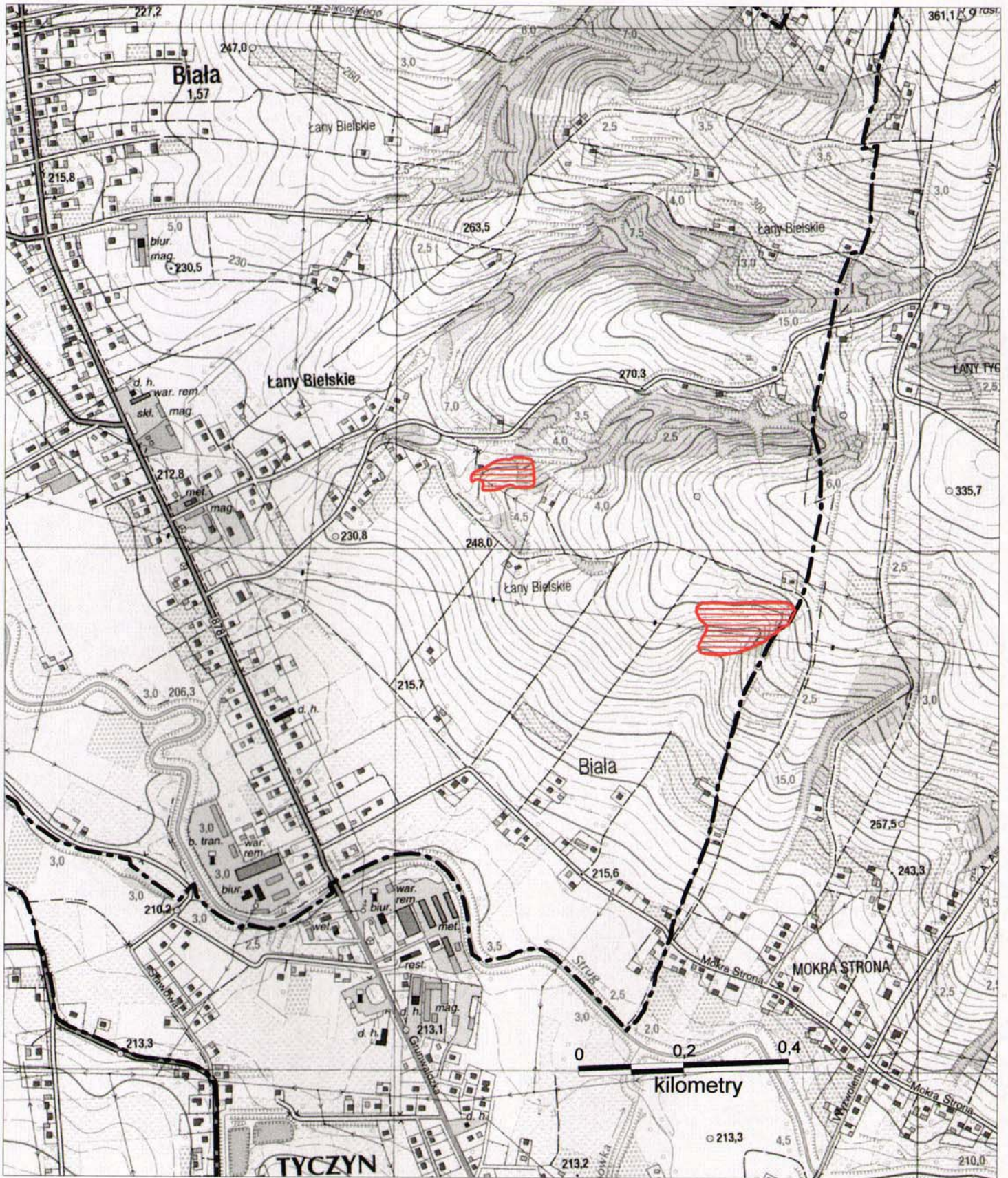
GRANICE TERENÓW ZAGROŻONYCH OSUWISKAMI

ZAŁĄCZNIK NR 4 DO UCHWAŁY NR LXXXIII/1489/2010
RADY MIASTA RZESZOWA Z DNIA 9 LISTOPADA 2010 R.



GRANICE TERENÓW ZAGROŻONYCH OSUWISKAMI

**ZAŁĄCZNIK NR 5 DO UCHWAŁY NR LXXXIII/1489/2010
RADY MIASTA RZESZOWA Z DNIA 9 LISTOPADA 2010 R.**



GRANICE TERENÓW ZAGROŻONYCH OSUWISKAMI

ZAŁĄCZNIK NR 6 DO UCHWAŁY NR LXXXIII/1489/2010
RADY MIASTA RZESZOWA Z DNIA 9 LISTOPADA 2010 R.

