

**UCHWAŁA NR III/ 46 / 2010  
RADY MIASTA RZESZOWA  
z dnia 28 grudnia 2010 r.**

**w sprawie przystąpienia do sporządzenia Miejscowego Planu Zagospodarowania  
Przestrzennego Nr 213/25/2010 na osiedlu Staroniwa w Rzeszowie**

Działając na podstawie art. 18 ust. 2 pkt 5 i 15 ustawy z dnia 8 marca 1990 r. o samorządzie gminnym (Dz. U. z 2001 r. Nr 142, poz. 1591, z późn. zm.) oraz art. 14 ust. 1, 2 i 3 ustawy z dnia 27 marca 2003 r. o planowaniu i zagospodarowaniu przestrzennym (Dz. U. z 2003 r. Nr 80, poz. 717, z późn. zm.),

**Rada Miasta Rzeszowa**  
uchwala, co następuje:

**§1**

Przystępuje się do sporządzenia Miejscowego Planu Zagospodarowania Przestrzennego Nr 213/25/2010 na osiedlu Staroniwa w Rzeszowie, zwanego dalej planem.

**§2**

Plan obejmuje teren położony w zachodniej części miasta, pomiędzy potokiem Mikośka a ul. Staroniwską, określony na załączniku graficznym do niniejszej uchwały.

**§3**

1. Przedmiotem opracowania planu będzie ustalenie przeznaczenia terenu i zasad jego zagospodarowania.
2. Zakres przedmiotowy ustaleń planu wyznaczony będzie zgodnie z art. 15 ustawy o planowaniu i zagospodarowaniu przestrzennym.

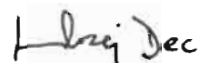
**§4**

Wykonanie uchwały powierza się Prezydentowi Miasta Rzeszowa.

**§5**

Uchwała wchodzi w życie z dniem podjęcia.

**Przewodniczący  
Rady Miasta Rzeszowa**

  
**Andrzej Dec**

## UZASADNIENIE

### **do uchwały Nr III / 46 / 2010 Rady Miasta Rzeszowa z dnia 28 grudnia 2010 r. w sprawie przystąpienia do sporządzenia Miejscowego Planu Zagospodarowania Przestrzennego Nr 213/25/2010 na osiedlu Staroniwa w Rzeszowie**

Teren proponowany do opracowania planu miejscowego obejmuje obszar o powierzchni około 2,15 ha, położony w zachodniej części miasta, na osiedlu Staroniwa, pomiędzy potokiem Mikośka a ul. Staroniwską.

Wielkość obszaru została podana w oparciu o pomiar z mapy w skali 1:10 000 , na której wykonano załącznik graficzny do uchwały .

Zgodnie ze Studium uwarunkowań i kierunków zagospodarowania miasta Rzeszowa przedmiotowy teren położony jest w obszarze zieleni publicznej związanej z potokiem Mikośka, w bezpośrednim sąsiedztwie obszarów zabudowy mieszkaniowej jednorodzinnej, wzdłuż ul. Staroniwskiej.

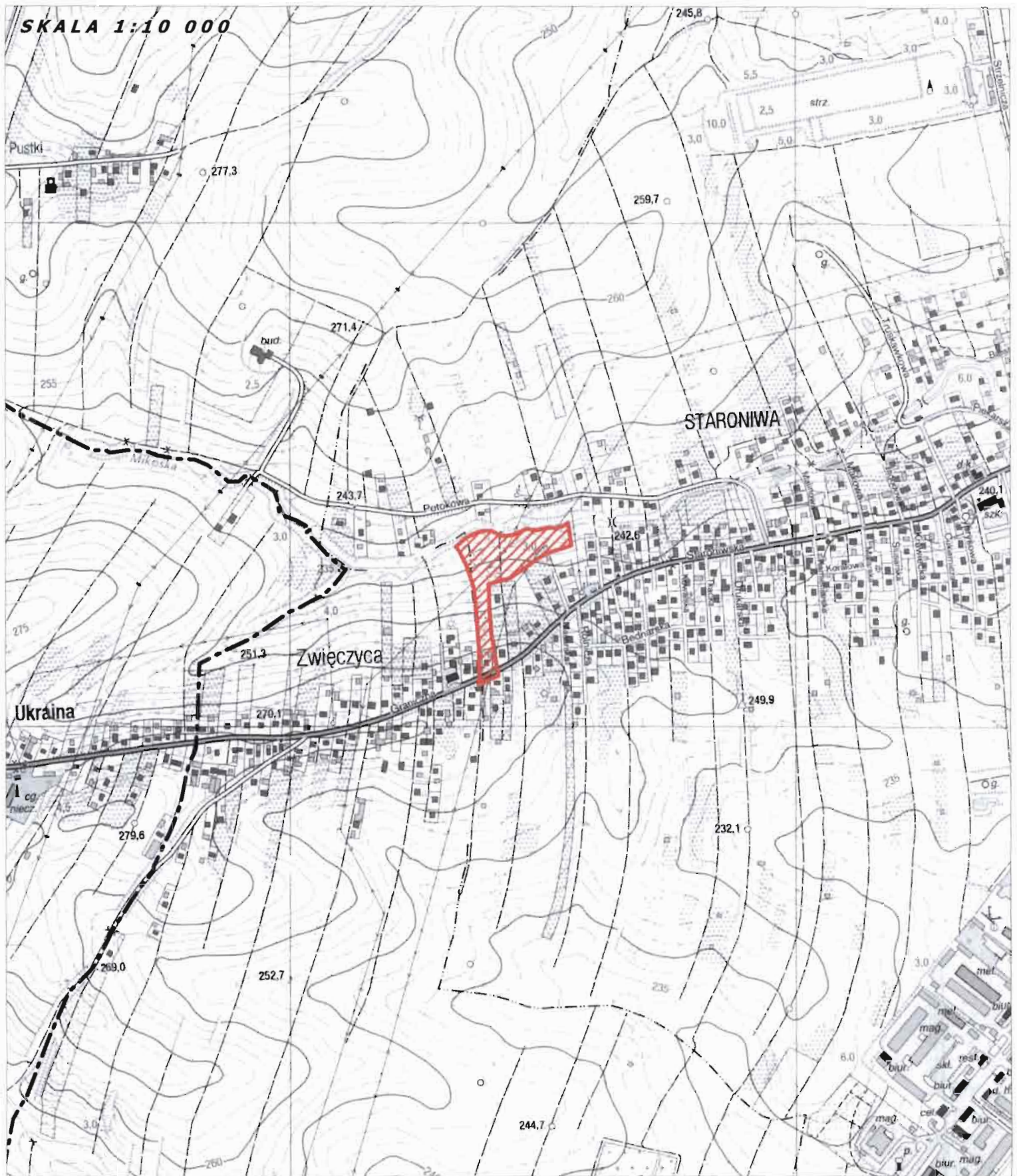
Na przedmiotowym terenie nie obowiązuje miejscowy plan zagospodarowania przestrzennego. W stanie istniejącym stanowi on tereny zieleni nieurządzonej oraz zabudowy mieszkaniowej jednorodzinnej.

Z uwagi na postępującą zabudowę osiedla Staroniwa oraz sąsiadujących z nim: od północy osiedla Przybyszówka i od zachodu osiedla Zwiężczyca, koniecznym jest zarezerwowanie terenu pod przebieg ciągów komunikacji publicznej w postaci dróg publicznych łączących poszczególne osiedla i ich części.

W związku z powyższym w planie nr 213/25/2010 przewiduje się zarezerwować pas terenu pod przebieg drogi publicznej w zieleni urządzonej, który połączy dwa odcinki projektowanej drogi na osiedlach zabudowy mieszkaniowej „Staroniwa Północ” i Staroniwa Południe”. Planowany układ komunikacyjny będzie stanowił podstawę dla dalszego rozwoju sieci komunikacyjnej tej części miasta, w szczególności na przyłączonych osiedlach Przybyszówka i Zwiężczyca.

Biorąc powyższe pod uwagę, zasadnym jest przystąpienie do sporządzenia planu Nr 213/25/2010 .

ZAŁĄCZNIK DO UCHWAŁY NR III/46/2010  
RADY MIASTA RZESZOWA  
Z DNIA 28 GRUDNIA 2010 R.



ORIENTACYJNE GRANICE TERENU OBJĘTEGO MPZP NR 213/25/2010  
NA OSIEDLU STARONIWA W RZESZOWIE