

**UCHWAŁA NR VIII/138/2011
RADY MIASTA RZESZOWA
z dnia 29 marca 2011r.**

w sprawie wyrażenia zgody na zamianę nieruchomości

Działając na podstawie art.18 ust. 2 pkt 9 lit. „a” ustawy z dnia 8 marca 1990 r. o samorządzie gminnym (Dz. U. z 2001 r. nr 142 poz. 1591 z późniejszymi zmianami) i art. 15 ust.1 ustawy z dnia 21 sierpnia 1997r. o gospodarce nieruchomościami (Dz.U. z 2004r. Nr 261 poz. 2603)

Rada Miasta Rzeszowa uchwala, co następuje:

§ 1.

Wyraża się zgodę na zamianę nieruchomości oznaczonej jako działki nr 3717/4 o pow. 10a 58m² w obr. 222 objętej księgą wieczystą RZ1Z/00078561/3 i 1127/4 o pow. 3a 87m² w obrębie 215, objętej księgą wieczystą RZ1Z/00136152/8, stanowiącą własność Gminy Miasto Rzeszów na nieruchomość oznaczoną jako działki nr 3412 o pow. 16a 68m² objętą księgą wieczystą RZ1Z/00168394/9 i 3775/1 o pow. 8a 66m² objętej księgą wieczystą RZ1Z/00151449/8 położone w obr. 222, stanowiące własność Spółdzielni Mieszkaniowej „Projektant”

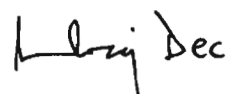
§ 2.

Wykonanie uchwały powierza się Prezydentowi Miasta Rzeszowa.

§ 3.

Uchwała wchodzi w życie z dniem podjęcia.

Przewodniczący
Rady Miasta Rzeszowa


Andrzej Dec

UZASADNIENIE

Zgodnie z MPZP Nr 73/3/2004 „Przybyszówka-Kantorówka” w Rzeszowie działka nr 1127/4 w obr. 215 przeznaczona jest pod usługi komercyjne i usługi sportu. Działka nr 3717/4 w obr. 222 leży na terenie dla którego brak MPZP.

Obie działki stanowią własność Gminy Miasto Rzeszów.

Działka nr 3412 w obr. 222 objęta jest decyzją Prezydenta Miasta Rzeszowa AR.I.67.7331/33/09 z dnia 16 września 2009r o ustaleniu lokalizacji inwestycji celu publicznego pn: „Budowa żłobka przy ul. Bł. Karoliny wraz z niezbędnymi obiektami budowlanymi w Rzeszowie” oraz decyzją A.R.67.7331/51/10 z dnia 15 września 2010r o ustaleniu lokalizacji inwestycji celu publicznego pn: „Dojazd i miejsca parkingowe dla około 11samochodów osobowych w ramach zadania pn: Budowa żłobka przy ul. Bł. Karoliny”.

Działka nr 3775/1 w obr. 222 znajduje się na terenie dla którego brak MPZP i położona jest bezpośrednio przy kompleksie działek Gminy.

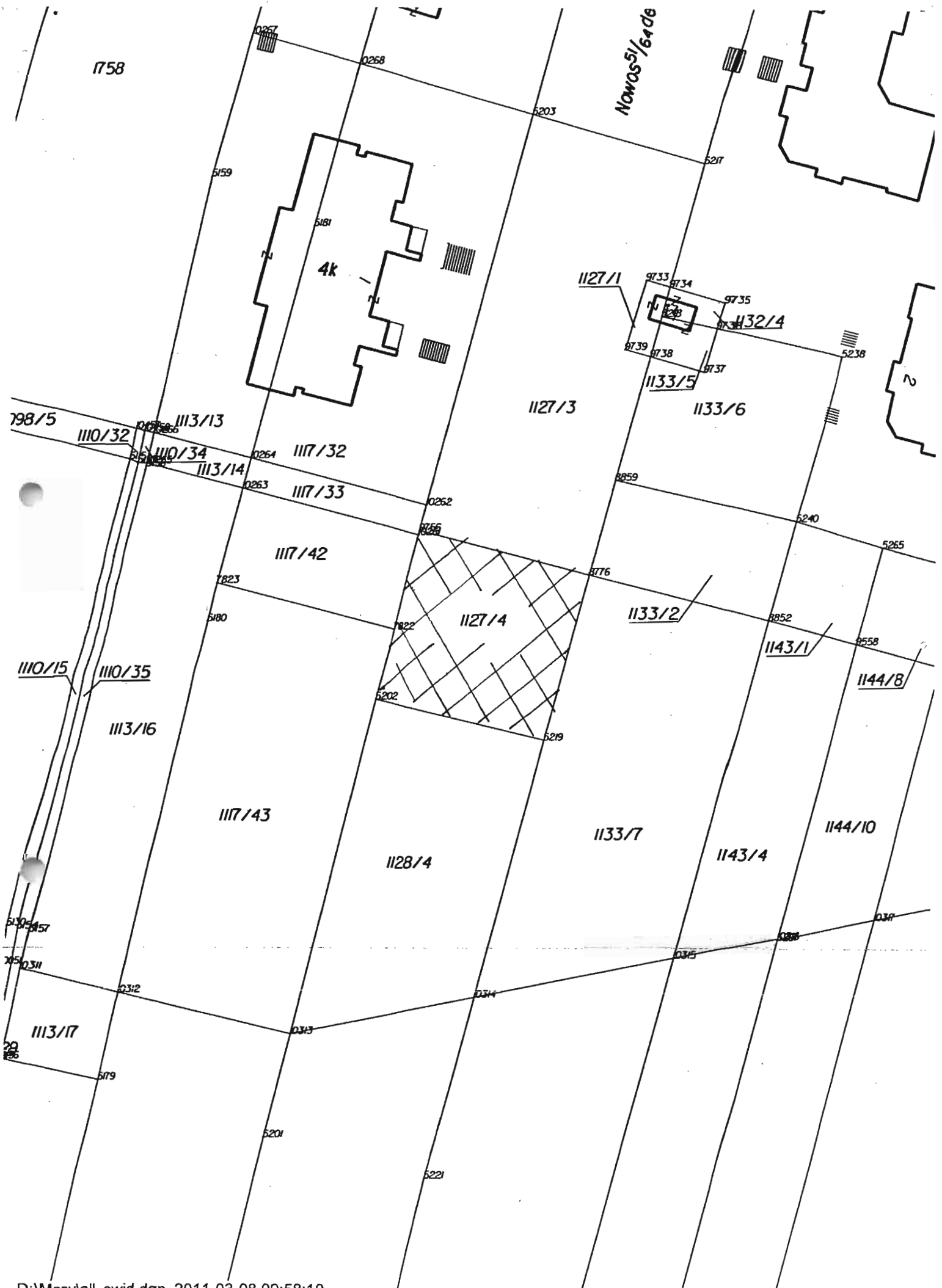
Powyższe działki stanowią własność Spółdzielni Mieszkaniowej „Projektant”.

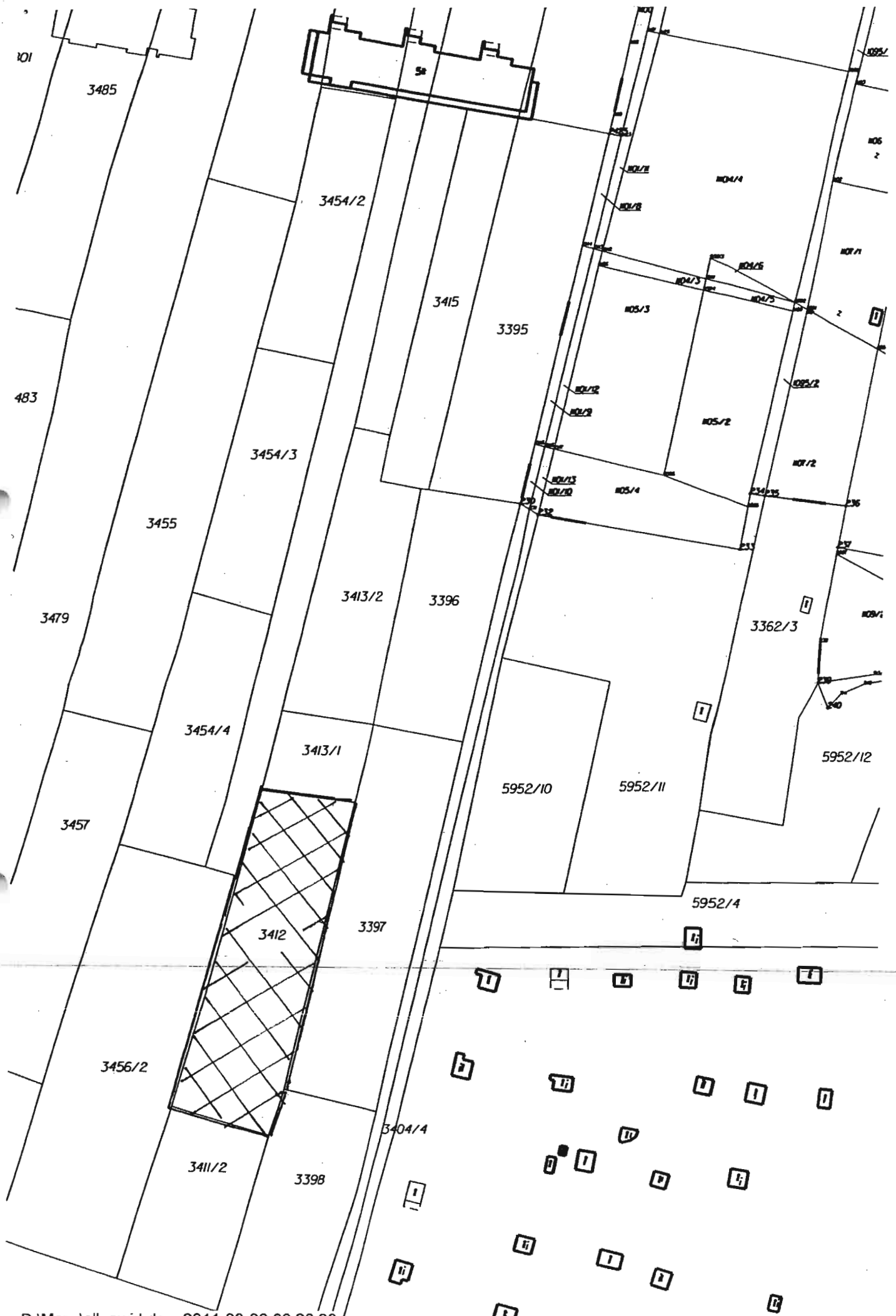
Dokonanie powyższej zamiany pozwoli właścicielom na realizację zamierzeń inwestycyjnych i racjonalne wykorzystanie posiadanych nieruchomości.



23/1

LI







721

5149

3753/2

3794

3805/2

5911

3754

3775/2

3737

3753/1

3795

3736

3759

3774

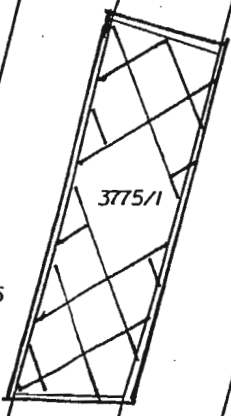
3804

3477

3471/1

3752

3784



3775/1

3475

3765

3796

3474

3783/2

3803

3760

3471/2

3751

34

3764/2

3470

3473

3750

3761

3472

3778

3797

3783/1