

UCHWAŁA Nr XIV/287/2011
RADY MIASTA RZESZOWA
z dnia 12 lipca 2011r.

w sprawie wydzierżawienia nieruchomości na czas nieoznaczony

Na podstawie art. 18 ust. 2 pkt 9 lit „a” ustawy z dnia 8 marca 1990 r. o samorządzie gminnym (Dz. U. z 2001 r. Nr 142, poz.1591 z późn. zm.), oraz art. 13 ust. 1 i art. 37 ust. 4 ustawy z dnia 21 sierpnia 1997 r. o gospodarce nieruchomościami (Dz. U. z 2010 r. Nr 102 poz. 651 z późn. zm.)

Rada Miasta Rzeszowa uchwala, co następuje:

§ 1

Wyraża się zgodę na zawarcie umów dzierżawy na czas nieoznaczony z dotychczasowymi dzierżawcami nieruchomości lub ich części, stanowiących własność Gminy Miasto Rzeszów, oznaczonych jako:

- a) część działki nr 1602 obręb 216 o pow. 134 m², położonej w Rzeszowie przy ul. Staromiejskiej, objętej Kw nr 2768, na rzecz Pana Henryka Kuźniar,
- b) część działki nr 1072/172 obręb 208 o pow. 2 arów, położonej w Rzeszowie przy ul. Ks. J. Popiełuszki, objętej Kw nr 65811, na rzecz Pana Mariana Peszko,
- c) część działki nr 2504/1 obręb 212 o pow. 3a 50m², położonej w Rzeszowie przy ul. Zawiszy Czarnego, objętej Kw nr 56185, na rzecz „DevelopRes” Sp. z o.o.
- d) część działki nr 955/8 obręb 213 o pow.15 m², położonej w Rzeszowie przy ul. Zwierzynieckiej, objętej Kw nr 39925, na rzecz Pana Wiesława Styś,
- e) części działek:
 - nr 375/139, objętej Kw nr RZ1Z/00006760/3,
 - nr 375/149, objętej Kw nr RZ1Z/00006760/3
 - nr 375/158, objętej Kw nr RZ1Z/00019065/5wszystkie w obrębie 213 o łącznej pow. 3a 22m², położone w Rzeszowie przy ul. Osmeckiego, na rzecz Pana Kazimierza Kiernickiego,
- f) działki:
 - nr 1072/32, objęta Kw nr RZ1Z/00016638/2,
 - nr 1094/1, objęta Kw nr 39795,
 - nr 1094/2, objęta Kw nr 5518,
 - nr 1094/3, objęta Kw nr 39795,wszystkie w obrębie 208 o łącznej pow. 20a 04 m², położone w Rzeszowie przy ul. Rejtana, na rzecz „ESTATES HOLDING Spółka z ograniczoną odpowiedzialnością” Spółka Komandytowo – Akcyjna,

- g) część działki nr 624 obręb 207 o pow.1 m², położonej w Rzeszowie przy ul. Piłsudskiego, objętej Kw nr 22875, na rzecz Telekomunikacji Polskiej S.A.,
- h) część działki nr 1012/4 obręb 207 o pow. 1 m², położonej w Rzeszowie przy ul. Rynek, objętej Kw nr 43088, na rzecz Telekomunikacji Polskiej S.A.,
- i) część działki nr 1442/9 obręb 207 o pow. 40 m², położonej w Rzeszowie przy ul. Hetmańskiej, objętej Kw nr RZ1Z/00000370/0, na rzecz Pana Jana Such,
- j) działki :
 - nr 2152, objęta Kw nr RZ1Z/00154480/8,
 - nr 2153, objęta Kw nr RZ1Z/00154480/8,obie w obrębie 212 o łącznej pow. 3 a 84 m², położone w Rzeszowie przy ul. Przemysłowej, na rzecz Wytwórni Sprzętu Komunikacyjnego „PZL – Rzeszów S.A.”
- k) część działki nr 936/13 obręb 213 o pow. 1 m², położonej w Rzeszowie przy al. Wyzwolenia, objętej Kw nr 20695, na rzecz Telekomunikacji Polskiej S.A.

§ 2

Wyraża się zgodę na odstąpienie od obowiązku przetargowego trybu zawarcia umów dzierżawy nieruchomości określonych w niniejszej uchwale.

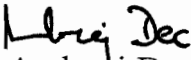
§ 3

Wykonanie uchwały powierza się Prezydentowi Miasta Rzeszowa.

§ 4

Uchwała wchodzi w życie z dniem podjęcia.

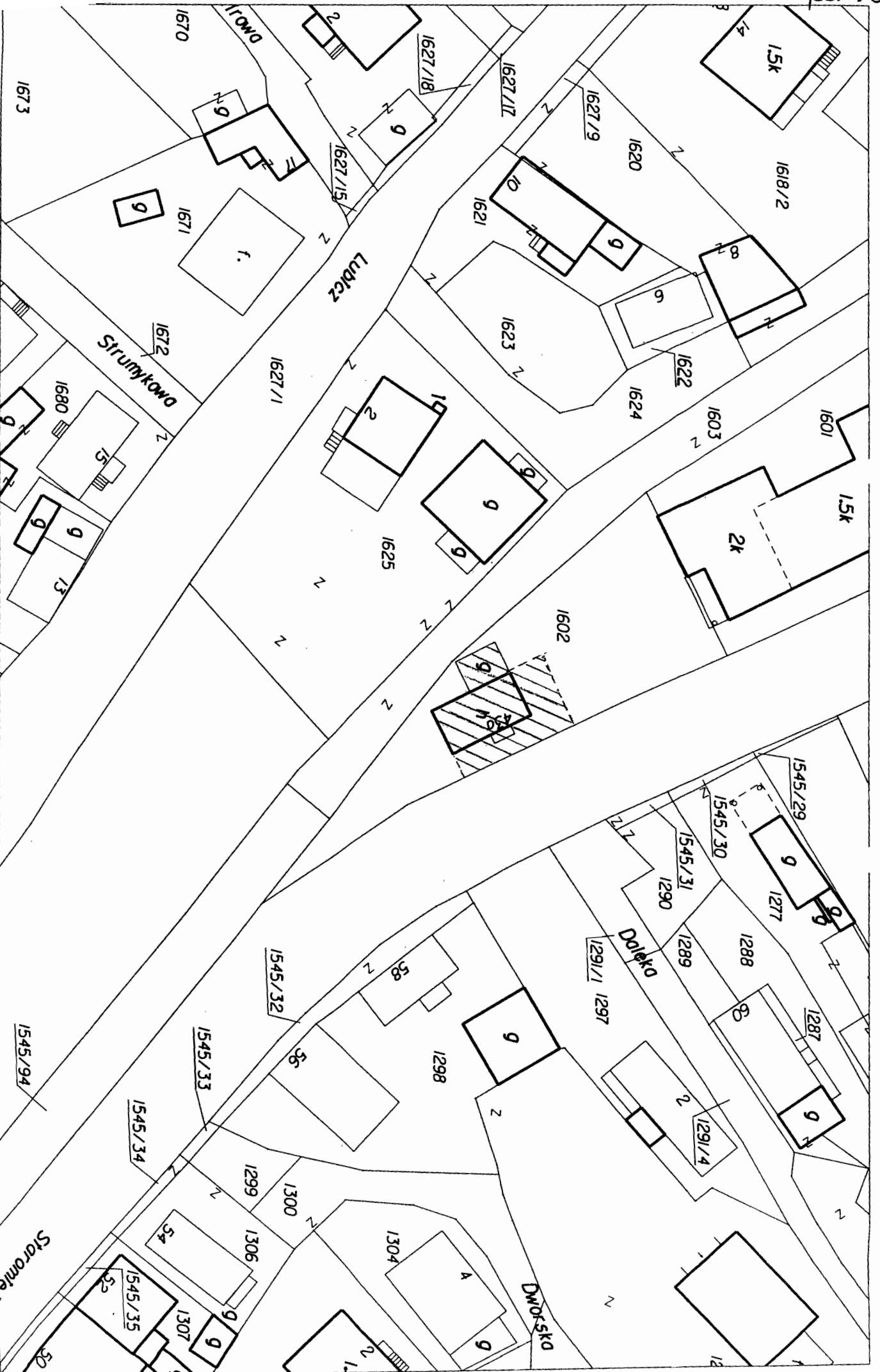
Przewodniczący
Rady Miasta Rzeszowa

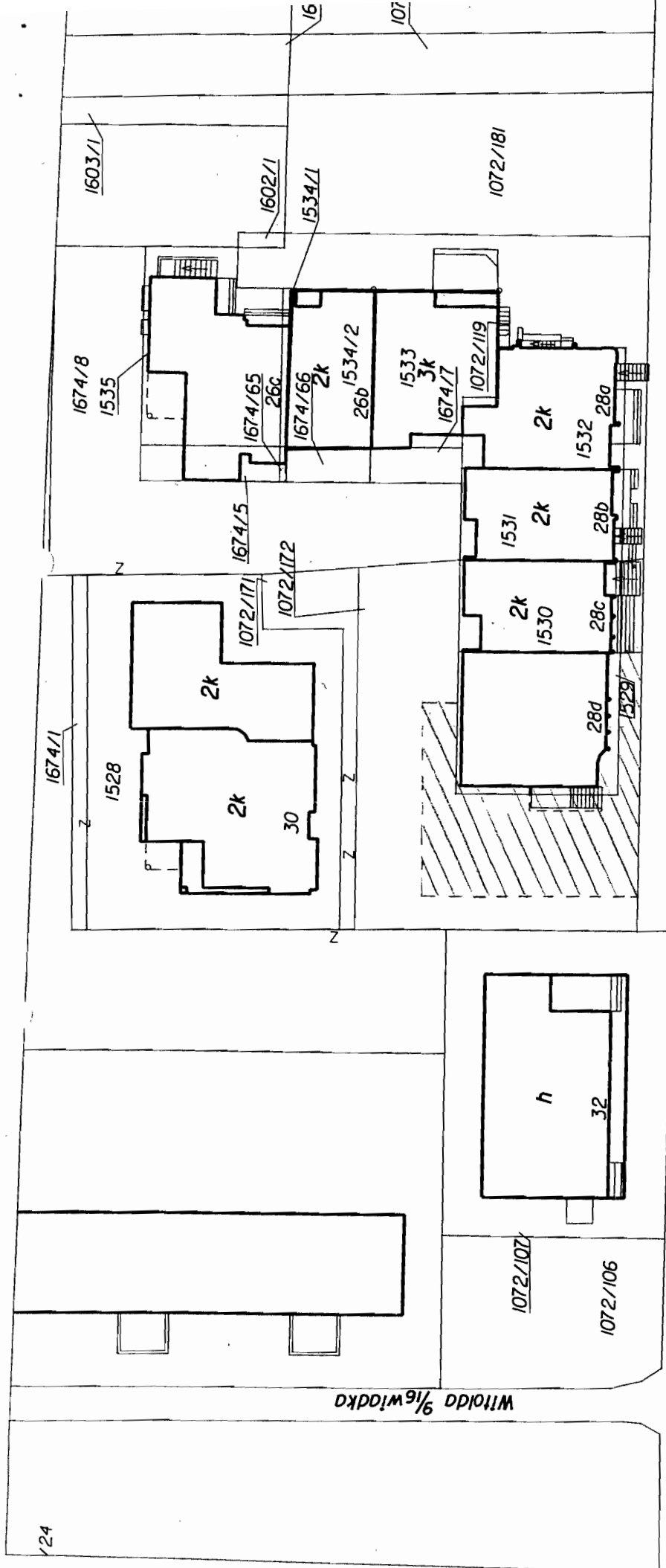

Andrzej Dec

UZASADNIENIE

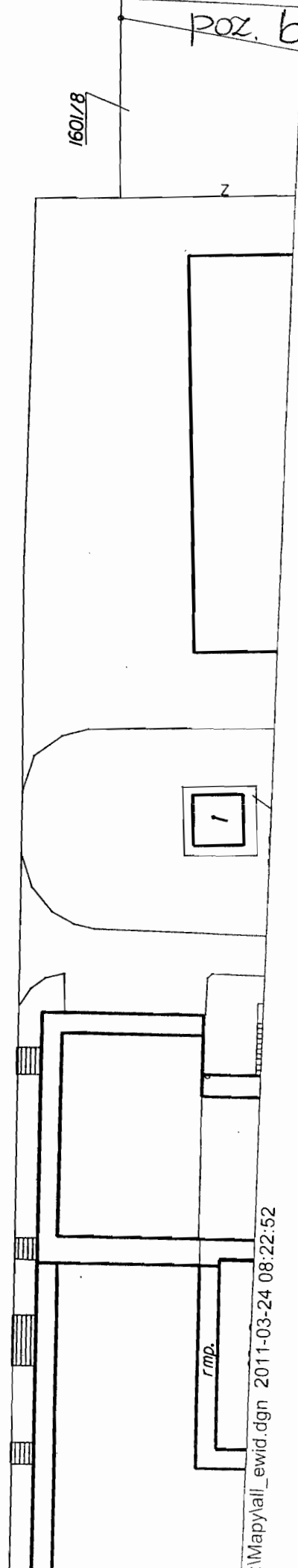
Przedstawione w uchwale nieruchomości były dotychczas dzierżawione na podstawie umów zawieranych na czas oznaczony.

Biorąc pod uwagę fakt, że dzierżawione nieruchomości zostały przez Dzierżawców zagospodarowane i są w sposób odpowiedni utrzymywane, optymalnym rozwiązaniem jest zawarcie kolejnych umów na czas nieoznaczony z dotychczasowymi Dzierżawcami, co pozwoli im na dalsze prowadzenie działalności, a Gminie zapewni przychody z tyt. czynszu dzierżawnego i podatku od nieruchomości.





ks. Jerzego Popiełuszki



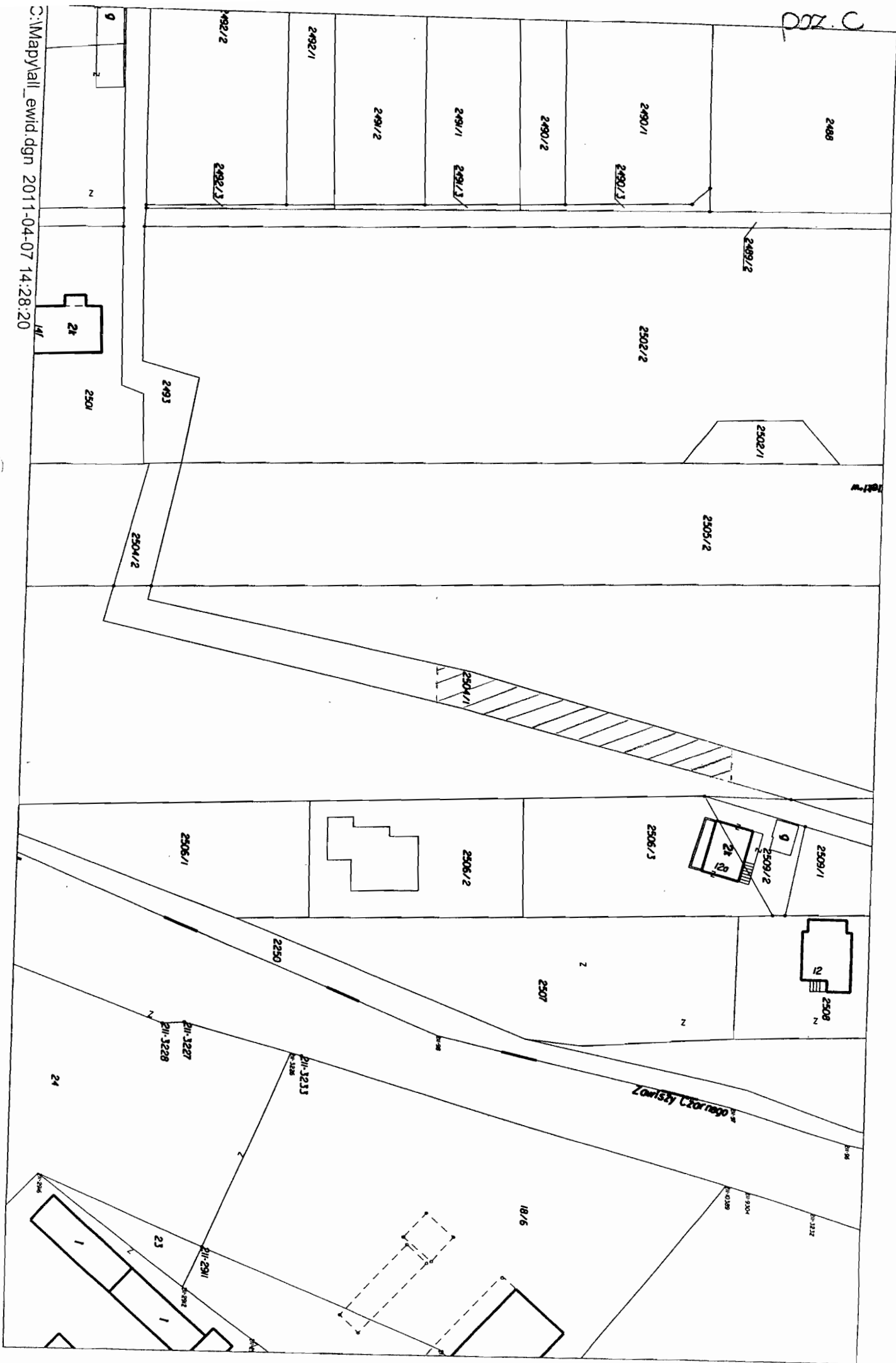
Witolda 9/16 Władka

1

rmp.

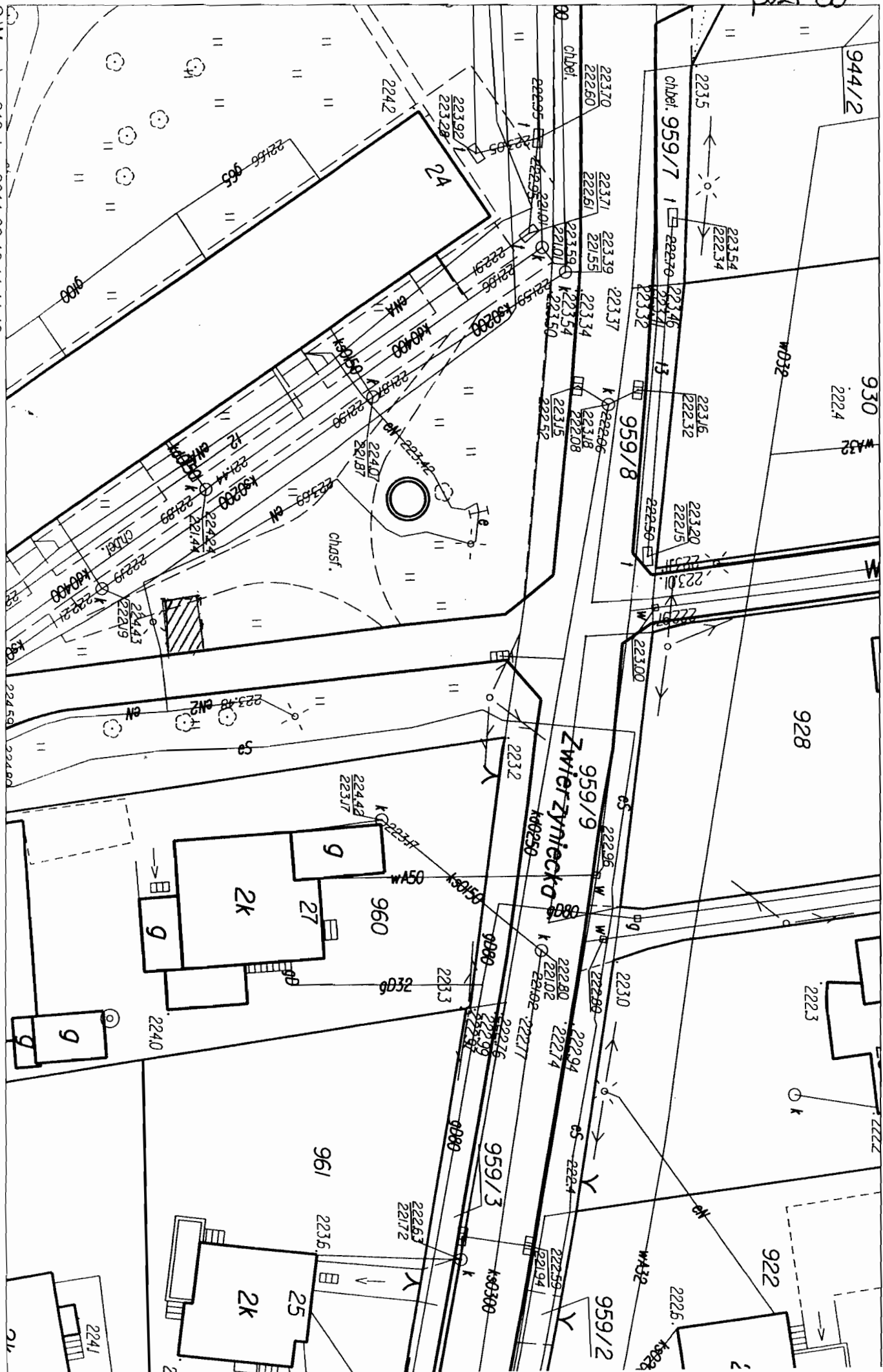
poz. 6

002.C



C:\Mapy\all_ewid.dgn 2011-04-07 14:28:20

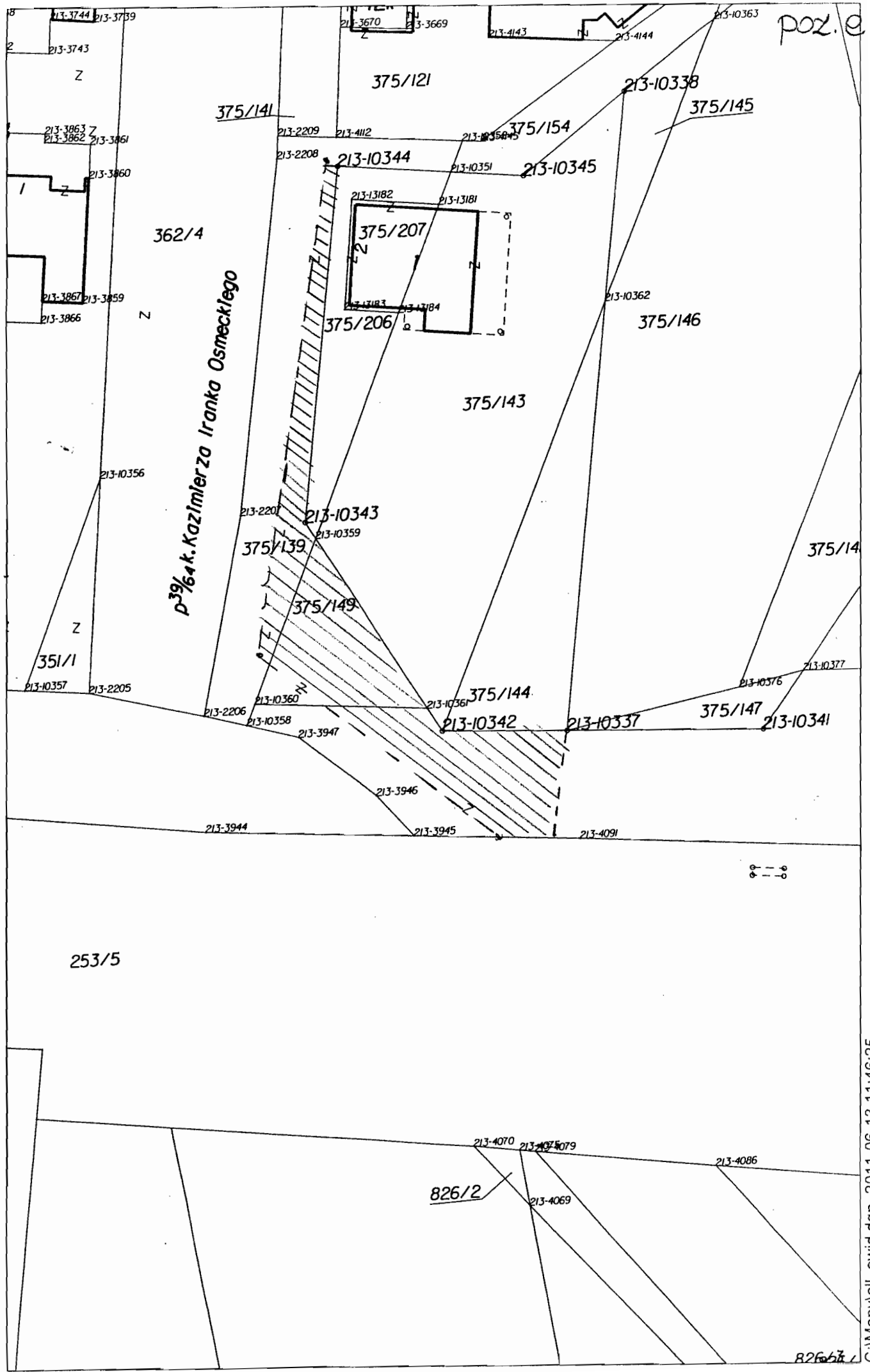
poz. ed



Zwierzyńcecko

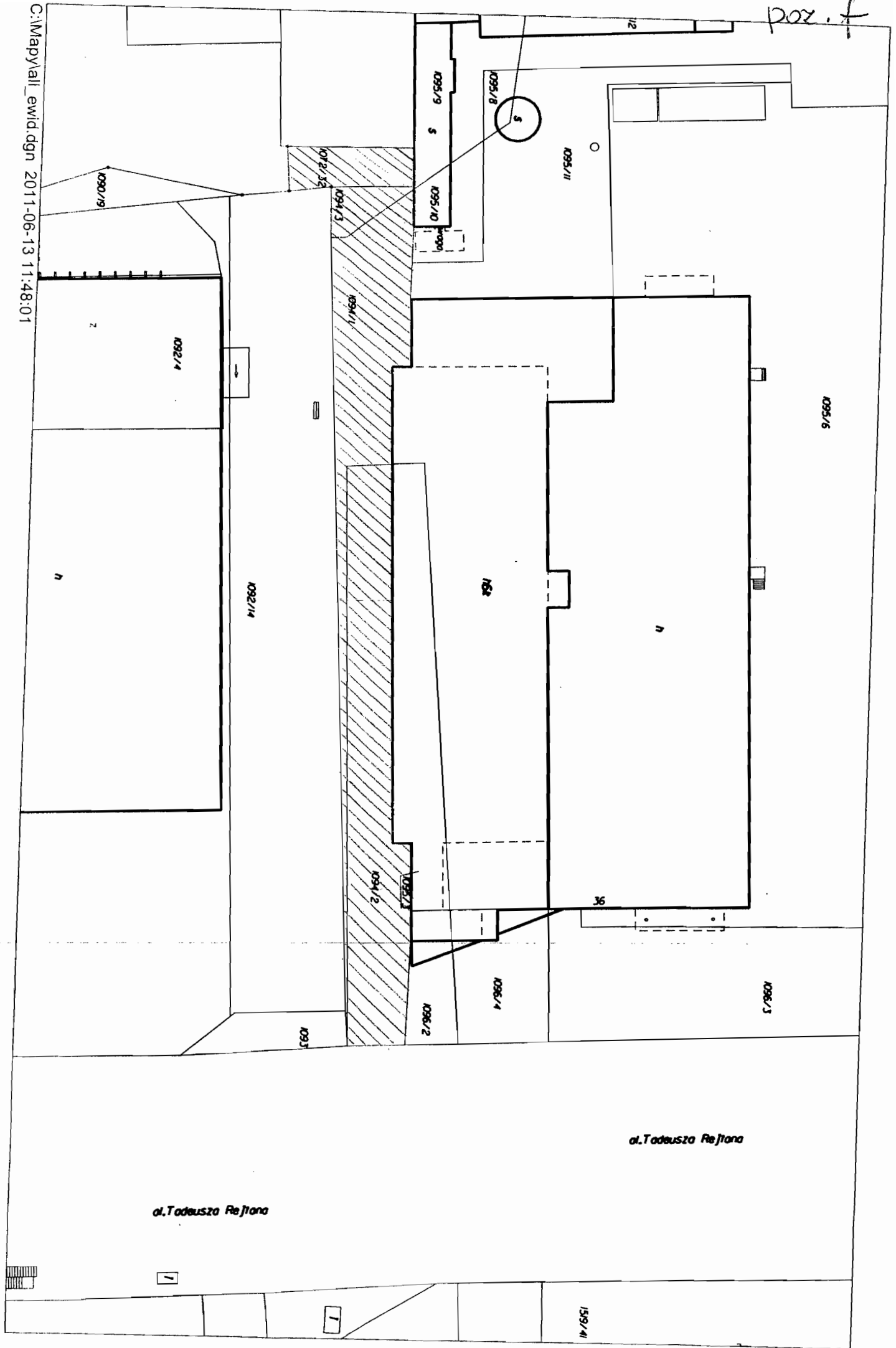
C:\Mapy\za_213.dgn 2011-06-13 11:44:48

poz. e



C:\Mapyall_ewid.dgn 2011-06-13 11:46:25

826/2



1095/6

1095/11

1095/8

1095/9

1095/10

1092/12

1094/3

1094/1

1090/9

1092/14

1094

n

1092/14

n

1098/3

36

1098/4

1096/2

1098/2

1094/2

1093

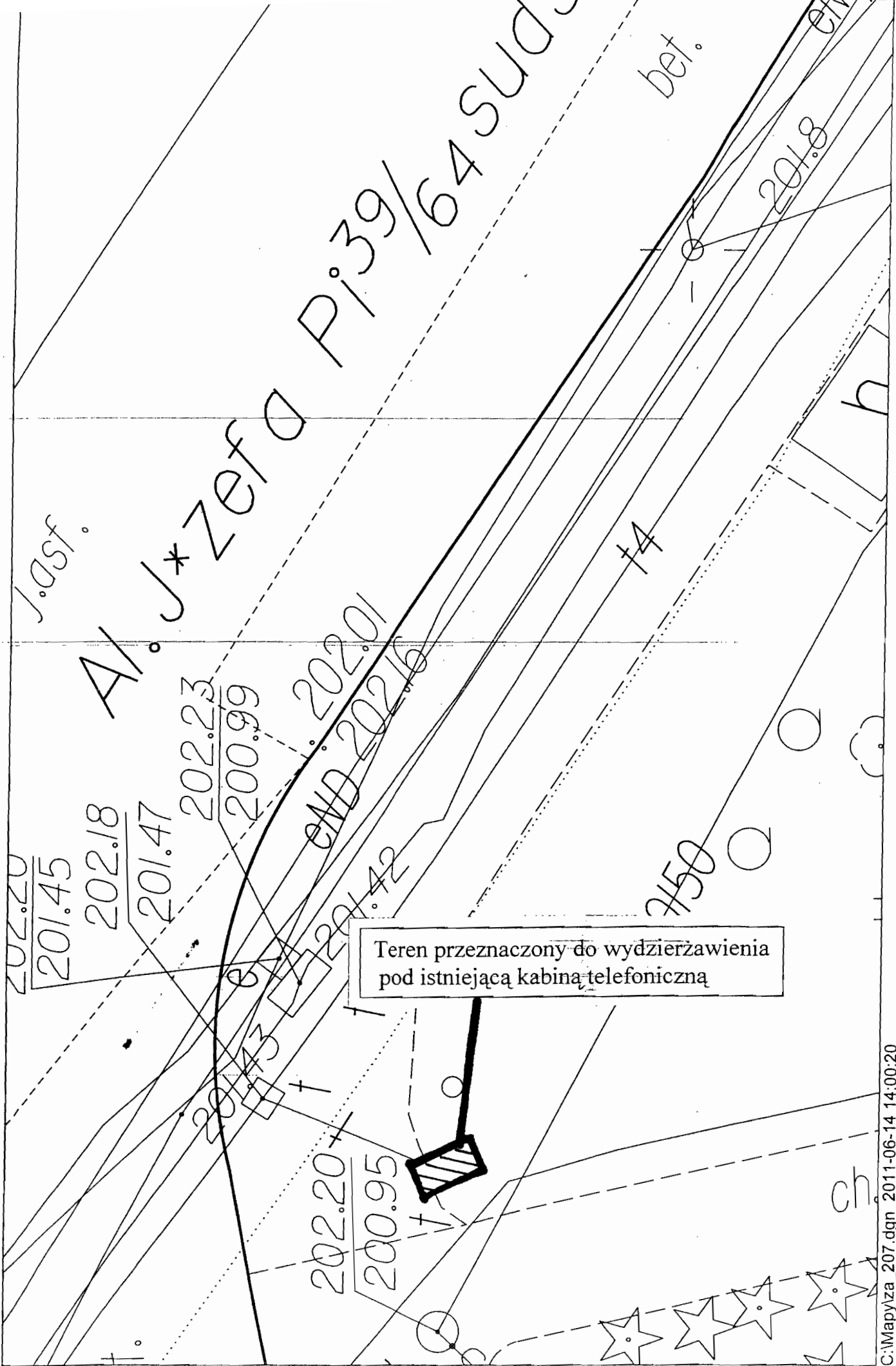
ul. Tadeusza Rejtana

ul. Tadeusza Rejtana

159/4

T

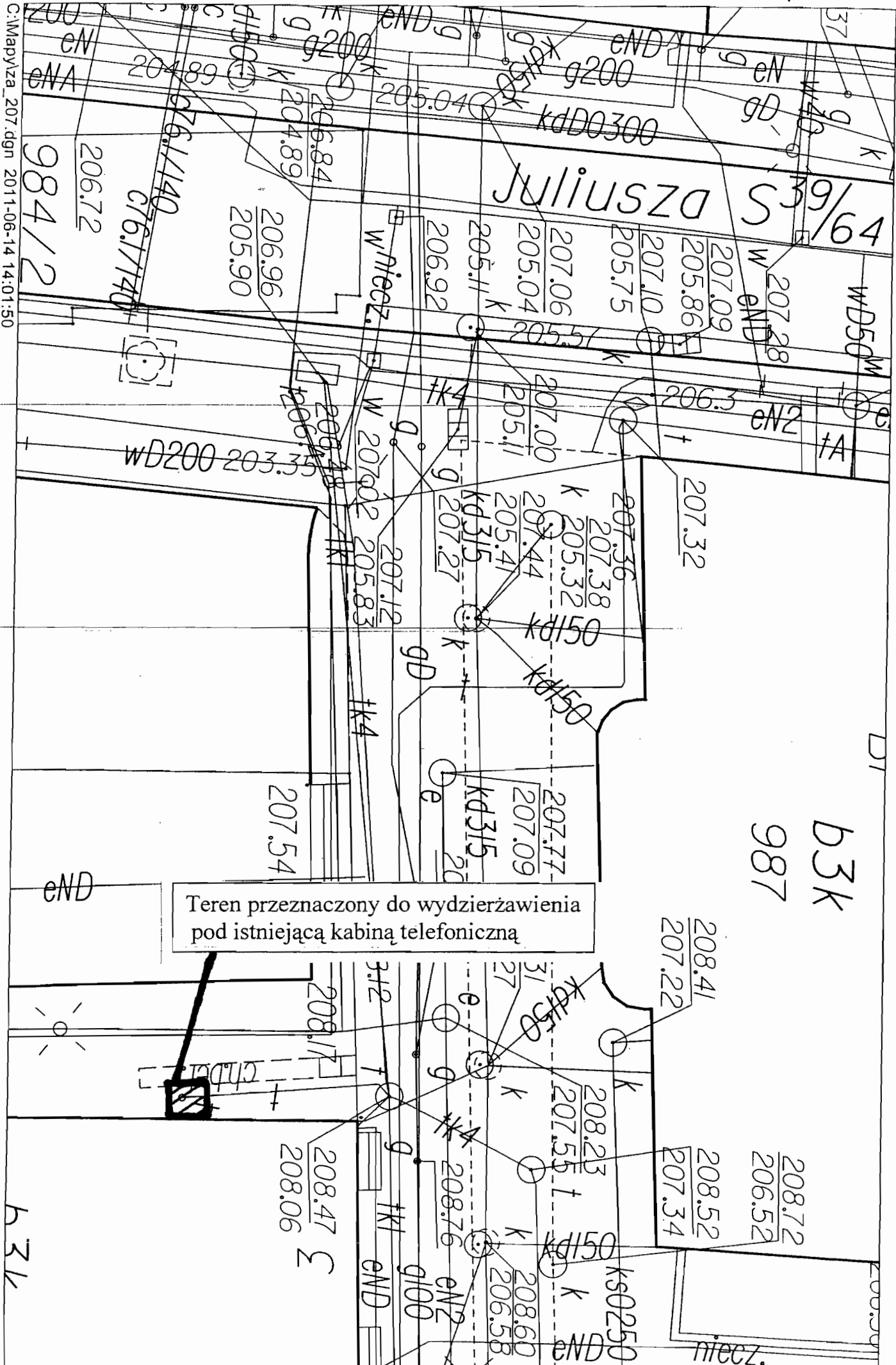
T



J. Gsf.
 A. J. Zefo Pi 39/64 sud

Det.

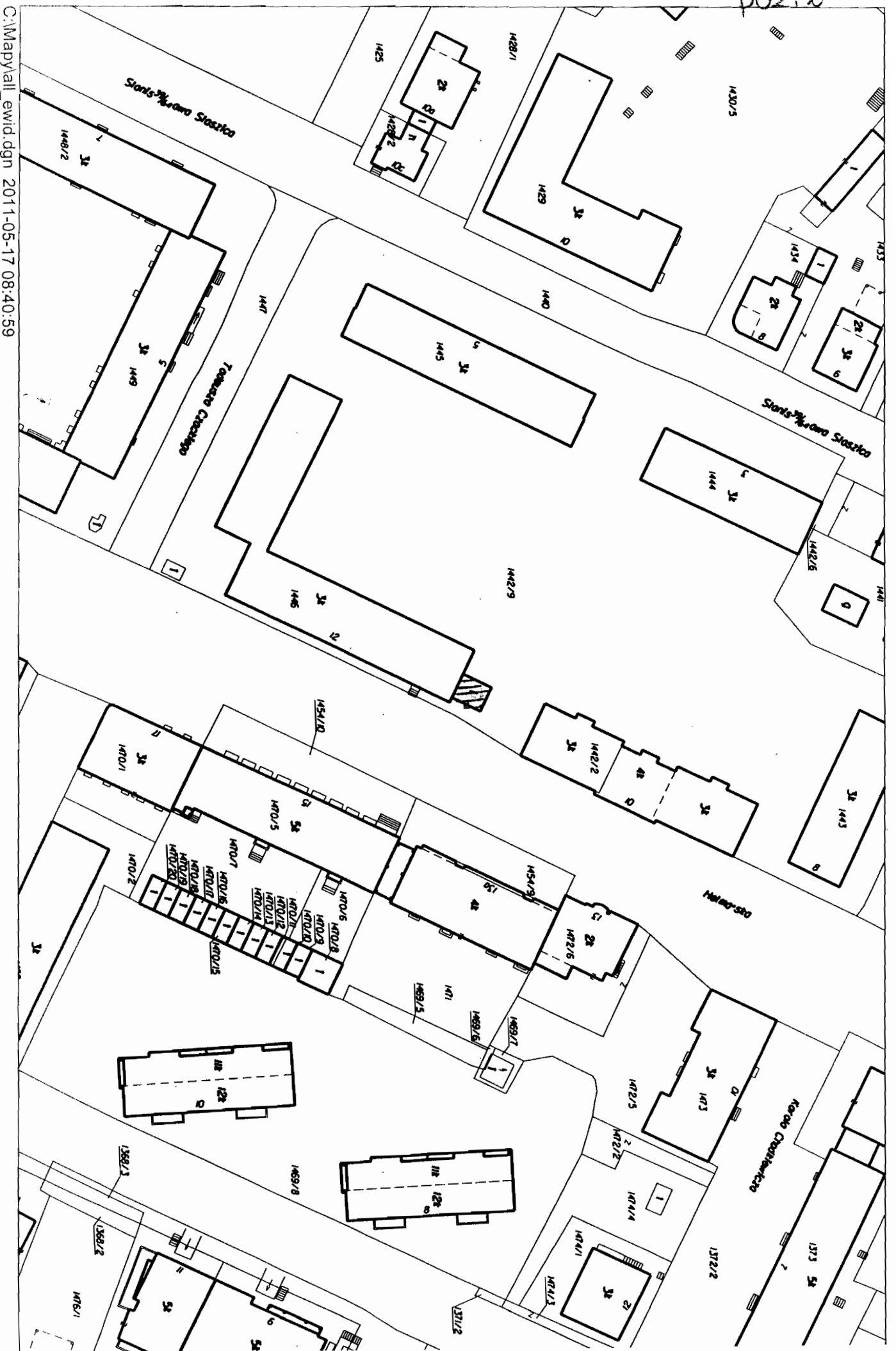
Teren przeznaczony do wydzierżawienia pod istniejącą kabiną telefoniczną



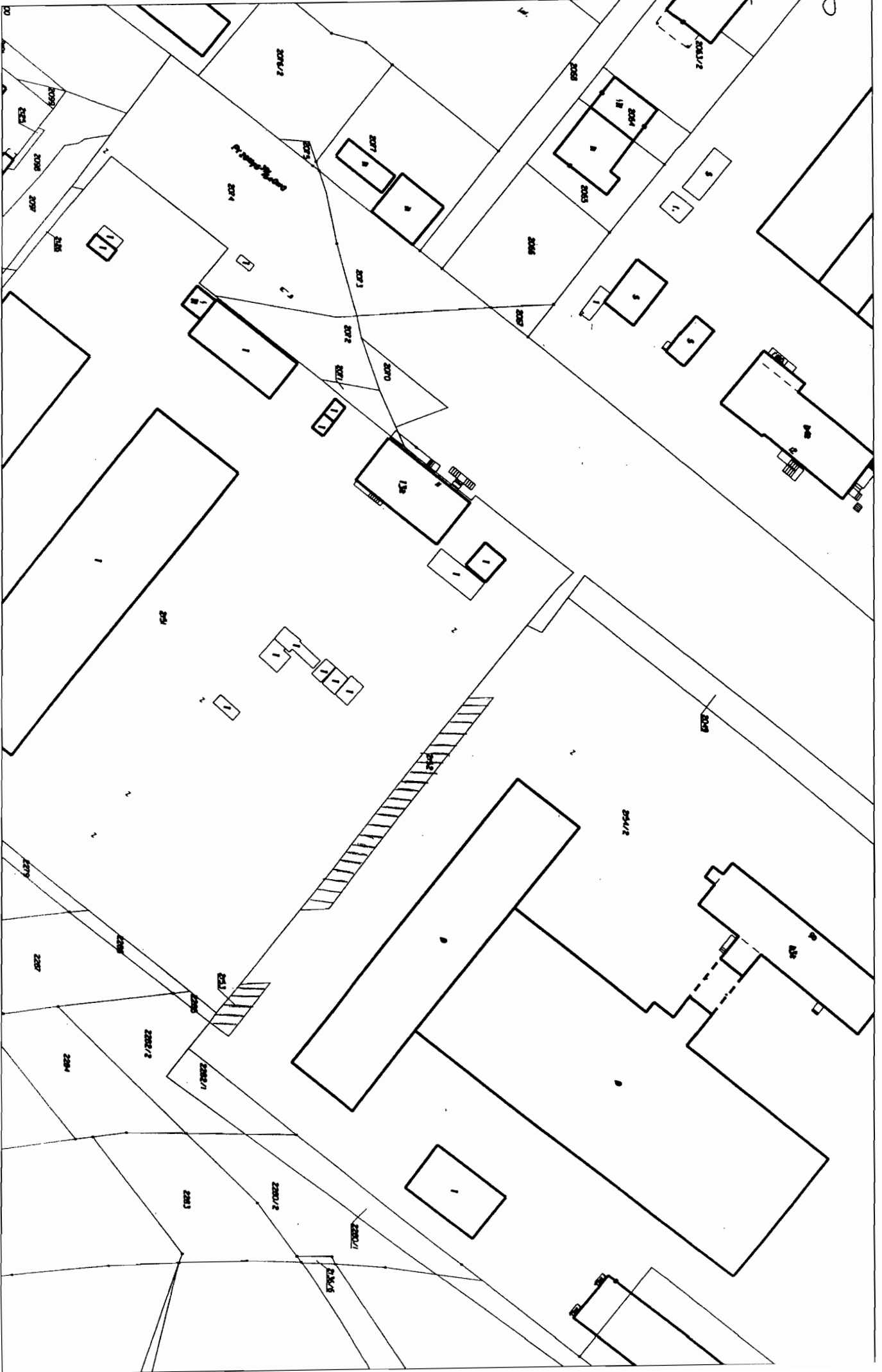
Teren przeznaczony do wydzierżawienia pod istniejącą kabiną telefoniczną

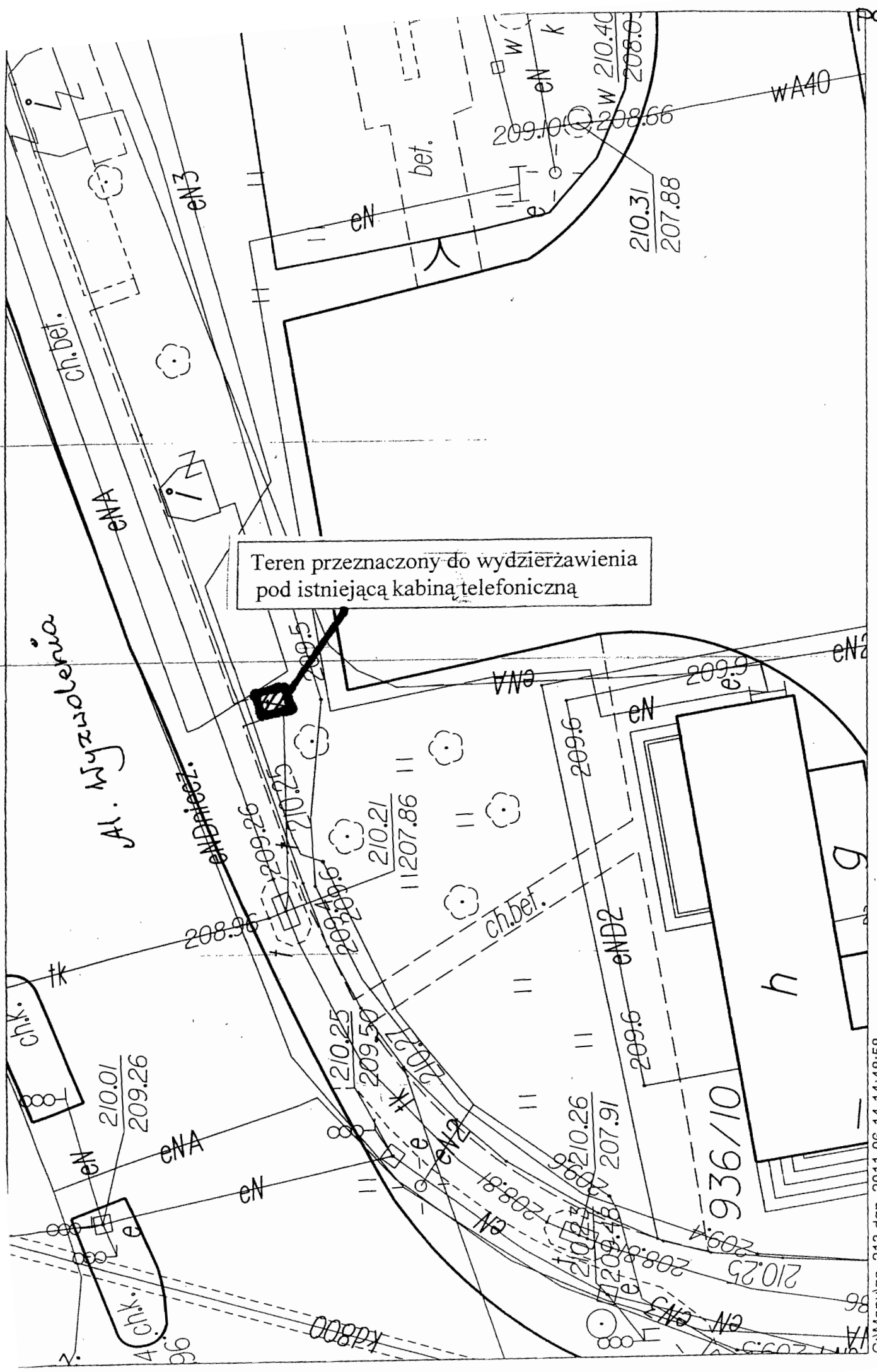
C:\Mapy\za_207.dgn 2011-06-14 14:01:50

poz. i



002 j





Teren przeznaczony do wydzierżawienia pod istniejącą kabiną telefoniczną

Al. Wyzwolenia