

# U C H W A Ł A NR XXI/428/2011

## RADY MIASTA RZESZOWA

z dnia 29 listopada 2011 r.

w sprawie wyrażenia zgody na sprzedaż nieruchomości niezabudowanych położonych w Rzeszowie .

Na podstawie art. 18 ust. 2 pkt. 9 lit. "a" ustawy z dnia 8 marca 1990 r. o samorządzie gminnym ( tekst jednolity Dz.U. z 2001 Nr 142, poz.1591 z późniejszymi zmianami ), oraz art. 13 ust.1 i art. 37 ust.1, art. 38 ustawy z dnia 21 sierpnia 1997 r. o gospodarce nieruchomościami ( Dz. U. z 2010 r. Nr 102 , poz.651 z późniejszymi zmianami ).

Rada Miasta Rzeszowa postanawia, co następuje:

### § 1.

Wyraża się zgodę na sprzedaż w drodze przetargu nieograniczonego, niezabudowanych nieruchomości stanowiących własność Gminy Miasta Rzeszowa, oznaczonych jako działki :

- nr 975/2 o pow. 11 m<sup>2</sup>, obj. Kw RZ1Z/00103703/6, położonej w obrębie 219,
- nr 1438/14 o pow. 6 m<sup>2</sup>, obj. Kw RZ1Z/00119234/2, położonej w obrębie 208,
- nr 3858/7 o pow. 124 m<sup>2</sup>, obj. Kw RZ1Z/00162192/1, położonej w obrębie 222,

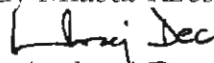
### § 2.

Wykonanie uchwały powierza się Prezydentowi Miasta Rzeszowa.

### § 3.

Uchwała wchodzi w życie z dniem podjęcia.

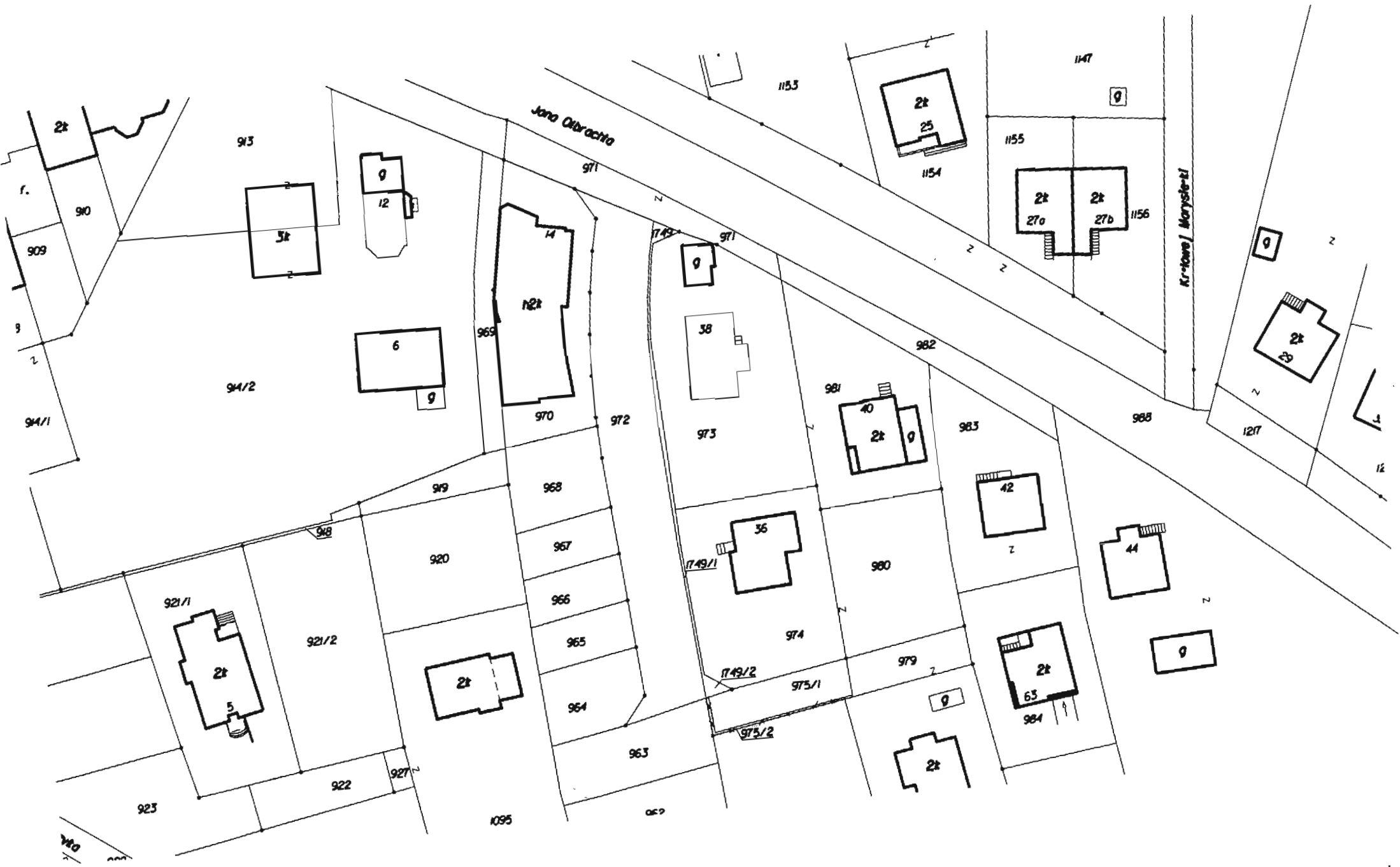
Przewodniczący  
Rady Miasta Rzeszowa

  
Andrzej Dec

## UZASADNIENIE

Nieruchomości opisane w § 1, położone są na terenie Miasta Rzeszowa , ze względu na usytuowanie, konfigurację niewielką powierzchnię nie mogą być racjonalnie zagospodarowane przez Miasto.

Zasadne wydaje się przeznaczyć je do sprzedaży, w drodze przetargu.



Jana Otráctá

Křtiny / Maryštin

2t

913

1153

1147

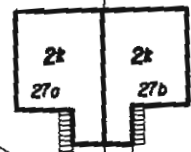
9

90



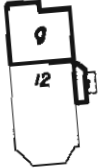
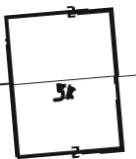
1154

1155



1156

909

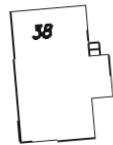


911

1749/1

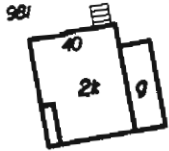


971



973

982

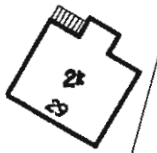


981

983



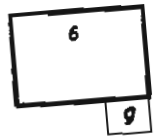
988



1217

94/1

94/2



969



970

972

919

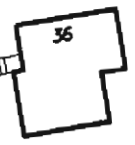
968

921/2

920

967

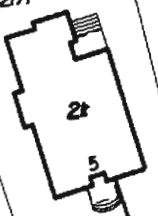
1749/1



980



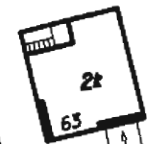
921/1



966

974

979



984

2t

965

175/1

1749/2

975/1

9

975/2



964

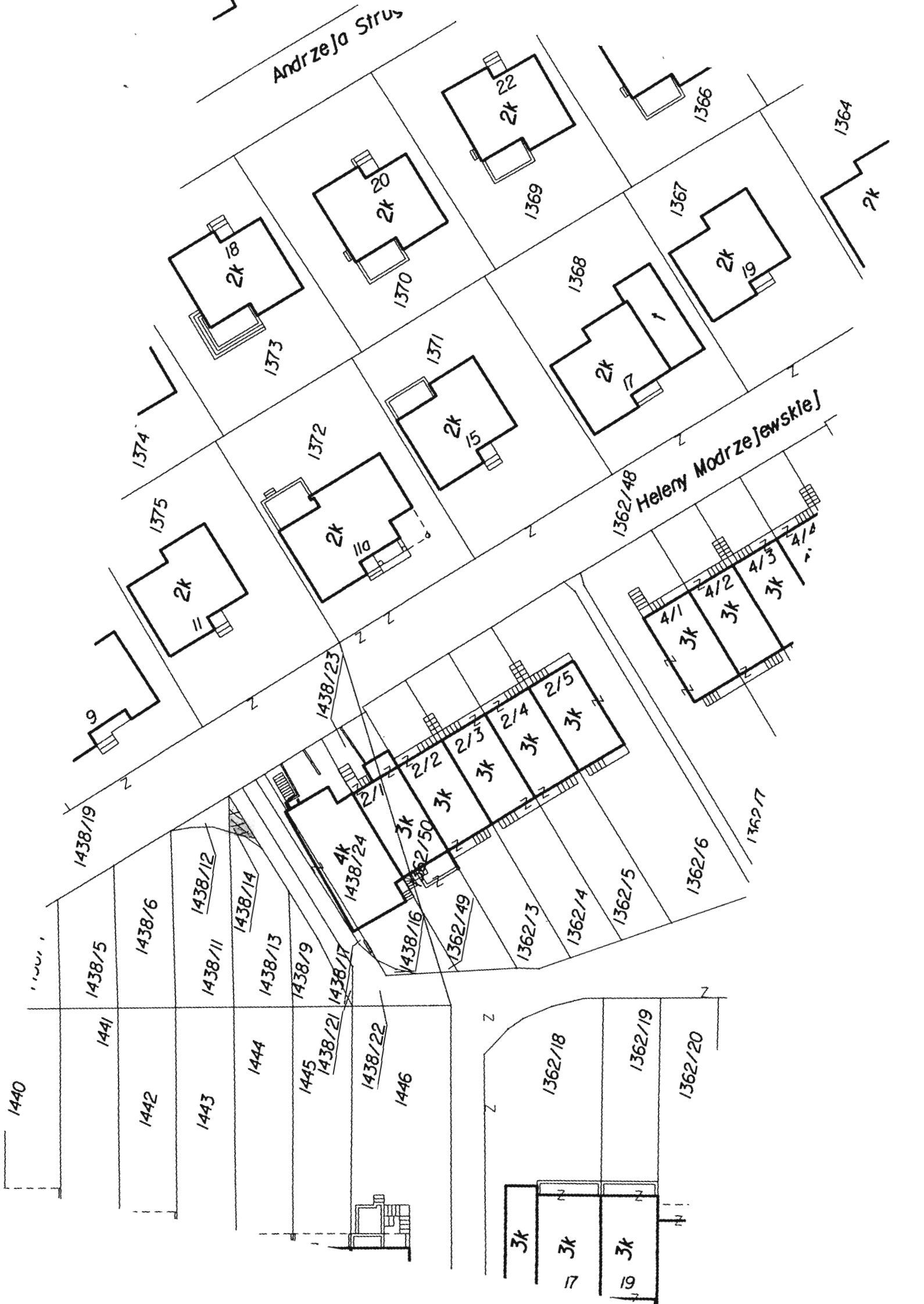
923

922

927

1095

1095



Andrzeja Strus

Heleny Modrzejewskiej

1440

1438/5  
1441

1438/6  
1442

1438/11  
1443

1438/12  
1438/13  
1444

1438/14  
1438/9  
1445

1438/17  
1438/21  
1438/22  
1446

1438/23

1438/24  
1438/16

1362/50  
1362/49

1362/3

1362/4

1362/5

1362/6

1362/18  
1362/19

1362/17

1374  
1375  
2k  
9

1373  
2k 8

1372  
2k  
110

1371  
2k  
15

1370  
2k 20

1369  
2k 22

1368  
2k  
17

1367  
2k  
19

1364  
2k

1362/48  
4/1  
3k  
4/2  
3k  
4/3  
3k  
4/4  
2

3k  
3k  
3k  
17  
19

