

UCHWAŁA nr XXII/460/2011
RADY MIASTA RZESZOWA
z dnia 14 grudnia 2011 r.

w sprawie zaliczenia dróg w Rzeszowie do kategorii dróg gminnych

Na podstawie art. 7 ust. 1 i 2 ustawy z 21 marca 1985 r. o drogach publicznych (Dz. U. z 2007 r. nr 19, poz. 115, z późn. zm.) i art. 18 ust. 2 punkt 15 ustawy z dnia 8 marca 1990 r. o samorządzie gminnym (Dz. U. z 2001 r. nr 142, poz. 1591, z późn. zm.), po zasięgnięciu opinii Prezydenta Miasta Rzeszowa,

Rada Miasta Rzeszowa uchwala, co następuje:

§ 1

1. Zalicza się do kategorii dróg publicznych gminnych następujące drogi na terenie Rzeszowa:

- 1) ul. Architektów - na odcinku od ul. Przemysłowej do ul. Zawiszy Czarnego,
- 2) ul. Zagłoby – na odcinku od al. T. Rejtana do działki nr 569/4 w obr. 208,
- 3) ul. Krajobrazowa – na odcinku od ul. Plenerowej do działki nr 303/2 w obr. 214,
- 4) ul. Władysława Grabskiego – na odcinku od ul. Kwiatkowskiego do działki nr 514 w obr. 211,
- 5) ul. ks. Jana Stączka – na odcinku od ul. hr. A. Potockiego do końca działki nr 340/2 w obr. 220.

2. Przebieg dróg, o których mowa w ust. 1, określają załączniki do uchwały.

§ 2

Wykonanie uchwały powierza się Prezydentowi Miasta Rzeszowa.


§ 3

Uchwała podlega ogłoszeniu w Dzienniku Urzędowym Województwa Podkarpackiego.

§ 4

Uchwała wchodzi w życie po upływie 14 dni od dnia ogłoszenia.

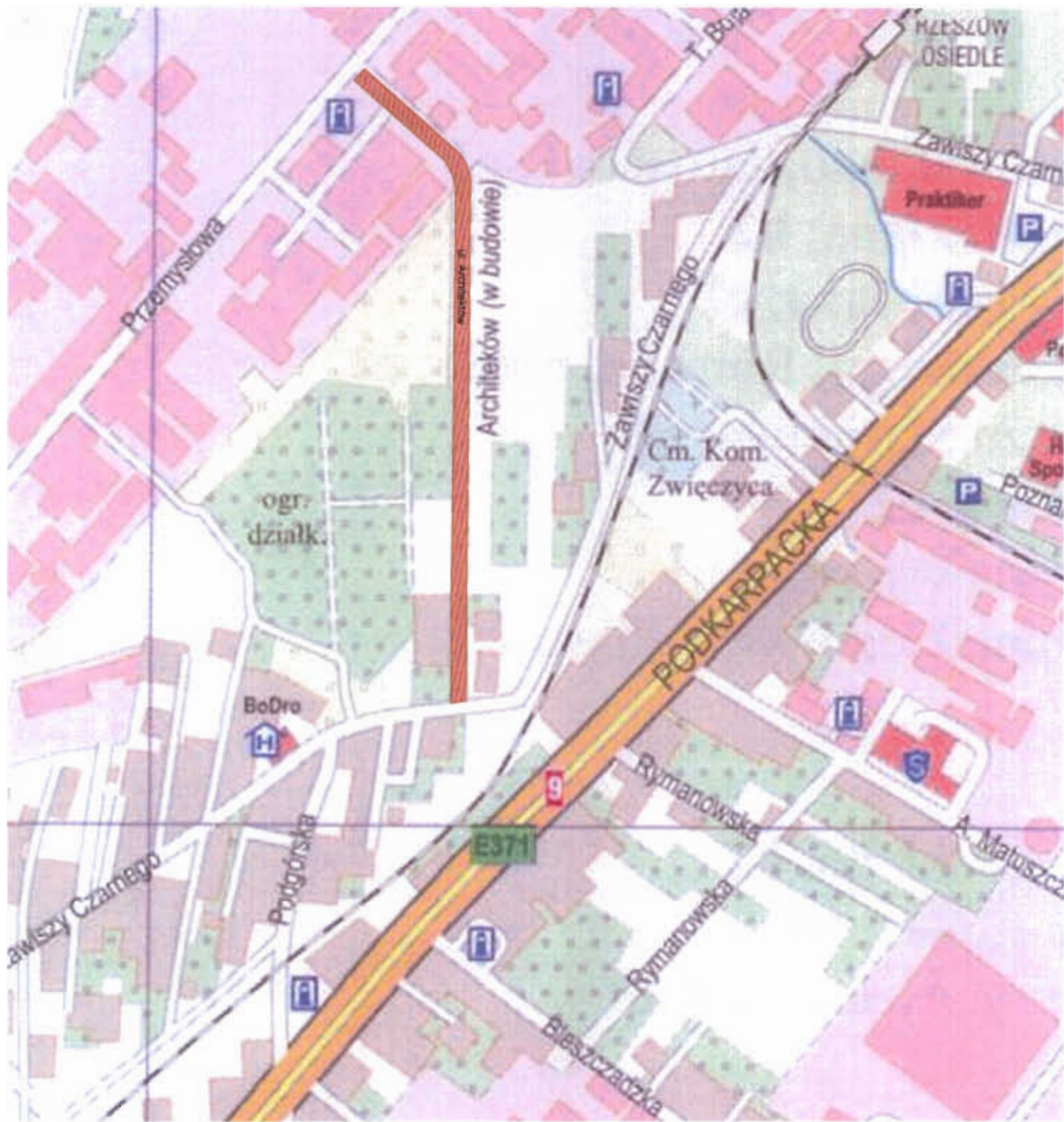
Przewodniczący
Rady Miasta Rzeszowa


Andrzej Dec


Uzasadnienie

Przedmiotem uchwały jest zaliczenie wymienionych w projekcie uchwały ulic do dróg publicznych gminnych. Projekt uchwały dotyczy niedawno powstałych dróg, budowanych jako publiczne. Zaliczenie dróg do kategorii dróg publicznych na terenie Rzeszowa należy do kompetencji Rady Miasta Rzeszowa.

Załącznik Nr 1
do
UCHWAŁY Nr XXII/460/2011
RADY MIASTA RZESZOWA
z dnia 14 grudnia 2011 r.




Legenda:

 - ul. Architektów

Załącznik Nr 2
do
UCHWAŁY Nr XXII/460/2011
RADY MIASTA RZESZOWA
z dnia 14 grudnia 2011 r.




Legenda:

 - ul. Krajobrazowa

Załącznik Nr 3
do
UCHWAŁY Nr XXII/460/2011
RADY MIASTA RZESZOWA
z dnia 14 grudnia 2011 r.




Legenda:

 - ul. W. Grabskiego

Załącznik Nr 4
do
UCHWAŁY Nr XXII/460/2011
RADY MIASTA RZESZOWA
z dnia 14 grudnia 2011 r.



Legenda:

 - ul. ks. J. Stączka

Załącznik Nr 5
do
UCHWAŁY Nr XXII/460/2011
RADY MIASTA RZESZOWA
z dnia 14 grudnia 2011 r.



Legenda:

■ - ul. Zagłoby