

**UCHWAŁA NR XXVIII /521/ 2012  
RADY MIASTA RZESZOWA  
z dnia 28 lutego 2012 r.**

**w sprawie zmiany uchwały Nr LXXIV/1270/2010 Rady Miasta Rzeszowa, z dnia 27 kwietnia 2010 r., w sprawie przystąpienia do sporządzenia Miejscowego Planu Zagospodarowania Przestrzennego Nr 191/3/2010 w rejonie ul. Hetmańskiej i ul. Matuszczaka w Rzeszowie.**

Działając na podstawie art. 18 ust. 2 pkt 15 ustawy z dnia 8 marca 1990 r. o samorządzie gminnym (Dz. U. z 2001 r. Nr 142, poz.1591, z późn. zm. ) oraz z art. 14 pkt 1 i 2 (analog.) ustawy z dnia 27 marca 2003 r. o planowaniu i zagospodarowaniu przestrzennym (Dz. U. z 2003 r. Nr 80, poz. 717, z późn. zm.),

**Rada Miasta Rzeszowa  
uchwala, co następuje:**

**§ 1**

W uchwale Nr LXXIV/1270/2010 Rady Miasta Rzeszowa, z dnia 27 kwietnia 2010 r., w sprawie przystąpienia do sporządzenia Miejscowego Planu Zagospodarowania Przestrzennego Nr 191/3/2010 w rejonie ul. Hetmańskiej i ul. Matuszczaka w Rzeszowie, wprowadza się następujące zmiany:

- 1) §2 otrzymuje brzmienie: „ Plan obejmuje obszar, o powierzchni około 81,44 ha, położony w południowej części miasta, w rejonie ul. Hetmańskiej i ul. Matuszczaka w Rzeszowie, określony na załączniku graficznym.”
- 2) załącznik graficzny, o którym mowa w pkt. 1, stanowi załącznik do niniejszej uchwały.

**§ 2**

Pozostałe ustalenia pozostają bez zmian.

**§ 3**

Wykonanie uchwały powierza się Prezydentowi Miasta Rzeszowa.

**§ 4**

Uchwała wchodzi w życie z dniem podjęcia.

**Przewodniczący  
Rady Miasta Rzeszowa**

  
**Andrzej Dec**

## UZASADNIENIE

**do uchwały Nr XXVIII/521/2012 Rady Miasta Rzeszowa z dnia 28 lutego 2012 r., w sprawie zmiany uchwały Nr LXXIV/1270/2010 Rady Miasta Rzeszowa, z dnia 27 kwietnia 2010 r., w sprawie przystąpienia do sporządzenia Miejscowego Planu Zagospodarowania Przestrzennego Nr 191/3/2010 w rejonie ul. Hetmańskiej i ul. Matuszczaka w Rzeszowie.**

Uchwała Nr LXXIV/1270/2010 Rady Miasta Rzeszowa, z dnia 27 kwietnia 2010 r., w sprawie przystąpienia do sporządzenia Miejscowego Planu Zagospodarowania Przestrzennego Nr 191/3/2010 w rejonie ul. Hetmańskiej i ul. Matuszczaka w Rzeszowie, obejmowała obszar o powierzchni około 93 ha, czyli cały obszar przewidywany w projektowanej strukturze funkcjonalno-przestrzennej pod lokalizację przemysłu, usług produkcyjnych i usług komunalnych wg Studium Uwarunkowań i Kierunków Zagospodarowania Przestrzennego Miasta Rzeszowa, uchwalonym przez Radę Miasta Rzeszowa uchwałą Nr XXXVII/113/2000 w dniu 4 lipca 2000 r., z późn. zm.

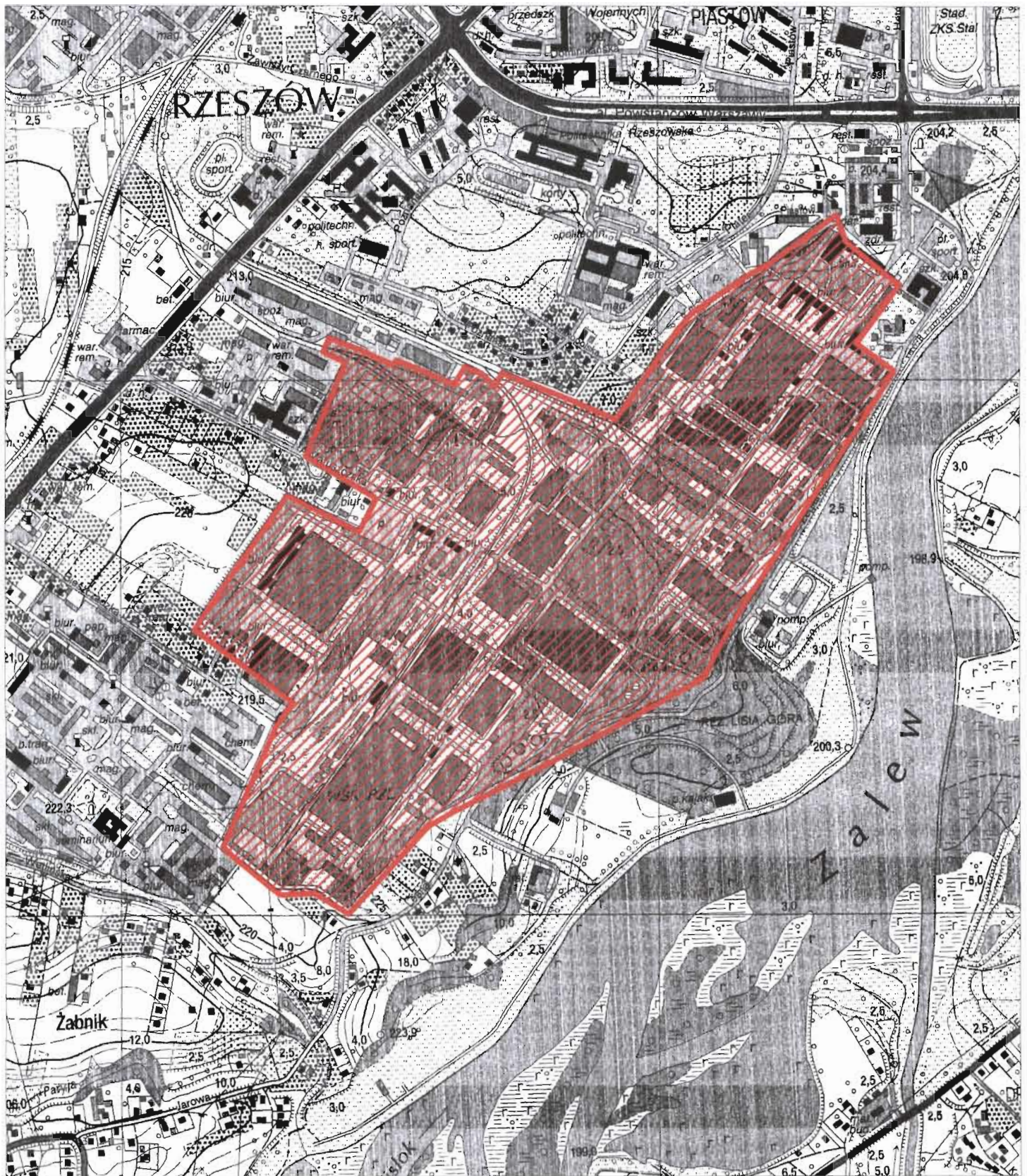
W trakcie opracowania planu zostały wykonane materiały planistyczne obejmujące: uwarunkowania zewnętrzne, inwentaryzację urbanistyczną, inwentaryzację uzbrojenia terenu w infrastrukturę techniczną, własność gruntów, wykaz wydanych decyzji o warunkach zabudowy i wydanych pozwoleń na budowę.

Z analizy materiałów planistycznych wynika, że z obszaru, objętego uchwałą Nr LXXIV/1270/2010, w sprawie przystąpienia do sporządzenia Miejscowego Planu Zagospodarowania Przestrzennego Nr 191/3/2010 w rejonie ul. Hetmańskiej i ul. Matuszczaka w Rzeszowie, można wyodrębnić duży, zwarty kompleks przemysłowy, o powierzchni około 81,44 ha, ograniczony przestrzennie murem dawnego zakładu WSK. Jest on jednolity pod względem funkcji i obsługi komunikacyjnej. Obszar jest w znacznym stopniu zainwestowany, jednak w związku z przekształceniami własnościowymi i rozwojem zlokalizowanych tu zakładów przemysłowych przewidywane są nowe przedsięwzięcia inwestycyjne. Uchwalenie miejscowego planu zagospodarowania przestrzennego, zagwarantuje zachowanie ładu przestrzennego poprzez określenie zasad zagospodarowania terenu, zasad obsługi komunikacyjnej oraz zasad kształtowania działek budowlanych.

Podmioty gospodarcze zlokalizowane na tym obszarze, ze względu na charakter działalności, są bezpośrednio zainteresowane uchwaleniem planu miejscowego i późniejszym utworzeniem strefy przemysłowej.

Obszary znajdujące się poza zwartym kompleksem przemysłowym, o łącznej powierzchni około 11,56 ha, są w znacznym stopniu zainwestowane. Nie są jednorodne pod względem funkcjonalnym. Nie planuje się na nich utworzenia strefy przemysłowej. W stosunku do terenów, zlokalizowanych w obrębie ww obszarów nie zostały złożone wnioski, o których mowa w art. 41 ust. 1 pkt 1 ustawy z dnia 27 marca 2003 r. o planowaniu i zagospodarowaniu przestrzennym (Dz. U. z 2003 r. Nr 80, poz. 717, z późn. zm.). Opracowywanie miejscowego planu zagospodarowania przestrzennego dla tych obszarów, w sytuacji braku wniosków, nie znajduje merytorycznego uzasadnienia.

ZAŁĄCZNIK DO UCHWAŁY NR XXVIII/521/2012  
RADY MIASTA RZESZOWA Z DNIA 28 LUTEGO 2012 R.



ORIENTACYJNE GRANICE OBSZARU OBJĘTEGO MIEJSCOWYM PLANEM ZAGOSPODAROWANIA PRZESTRZENNEGO NR 191/3/2010 W REJONIE UL. HETMAŃSKIEJ I UL. MATUSZCZAKA W RZESZOWIE