

**Uchwała Nr XXVIII/524/2012
Rady Miasta Rzeszowa
z dnia 28 lutego 2012 r.**

**w sprawie przystąpienia do sporządzenia Miejscowego Planu Zagospodarowania
Przestrzennego Nr 235/3/2012 „Prochownia”, w rejonie ul. Bałtyckiej w Rzeszowie**

Działając na podstawie art. 18 ust. 2 pkt 5 i 15 ustawy z dnia 8 marca 1990 r. o samorządzie gminnym (Dz. U. z 2001 r. Nr 142, poz. 1591 z późn. zm.) oraz art. 14 ust. 1, 2 i 3 ustawy z dnia 27 marca 2003 r. o planowaniu i zagospodarowaniu przestrzennym (Dz. U. z 2003 r. Nr 80, poz. 717, z późn. zm.)

**Rada Miasta Rzeszowa
uchwala, co następuje:**

§ 1

Przystępuje się do sporządzenia Miejscowego Planu Zagospodarowania Przestrzennego Nr 235/3/2012 „Prochownia”, w rejonie ul. Bałtyckiej w Rzeszowie, zwanego dalej planem.

§ 2

Plan obejmuje obszar o powierzchni około 41 ha, położony w Rzeszowie, w rejonie ulicy Bałtyckiej, oznaczony na załączniku graficznym do niniejszej uchwały.

§ 3

1. Przedmiotem opracowania planu jest ustalenie przeznaczenia terenu oraz zasad jego zabudowy i zagospodarowania, w związku z nowymi potrzebami i uwarunkowaniami występującymi na terenie objętym planem.
2. Zakres przedmiotowy ustaleń planu wyznaczony będzie zgodnie z art. 15 ust. 2 i 3 ustawy o planowaniu i zagospodarowaniu przestrzennym.

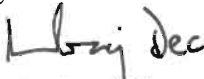
§ 4

Wykonanie uchwały powierza się Prezydentowi Miasta Rzeszowa.

§ 5

Uchwała wchodzi w życie z dniem podjęcia.

**Przewodniczący
Rady Miasta Rzeszowa**


Andrzej Dec

UZASADNIENIE

do uchwały Nr XXVIII/524/2012 Rady Miasta Rzeszowa z dnia 28 lutego 2012 r. w sprawie przystąpienia do sporządzenia Miejscowego Planu Zagospodarowania Przestrzennego Nr 235/3/2012 „Prochownia”, w rejonie ul. Bałtyckiej w Rzeszowie.

Teren proponowany do objęcia opracowaniem miejscowego planu zagospodarowania przestrzennego obejmuje obszar o powierzchni ok. 41 ha, położony we wschodniej części miasta, w rejonie ul. Bałtyckiej w Rzeszowie.

Na przedmiotowym terenie nie obowiązuje miejscowy plan zagospodarowania przestrzennego. W związku z brakiem MPZP na przedmiotowym terenie zachodzi pilna potrzeba jego opracowania.

Przygotowanie przedmiotowego MPZP wynika z wniosku złożonego do Prezydenta Miasta Rzeszowa o ustalenie nowego przeznaczenia terenu położonego na osiedlu Wilkowyja, przy ul. Bałtyckiej – dawnego terenu wojskowego, tzw. „Prochowni”.

Proponowany przez wnioskodawców charakter zabudowy i funkcji terenu to: usługi komercyjne, w tym usługi handlu z dopuszczeniem zabudowy mieszkaniowej jednorodzinnej oraz wielorodzinnej do 10 kondygnacji.

Aktualne kierunki zagospodarowania ustalone w Studium dla obszaru objętego niniejszym opracowaniem MPZP na terenach osiedla Wilkowyja to między innymi tereny specjalne, związane z nieistniejącymi już wojskowymi magazynami składowymi na terenie tzw. „Prochowni” oraz tereny zieleni stanowiące ich strefę ochronną .

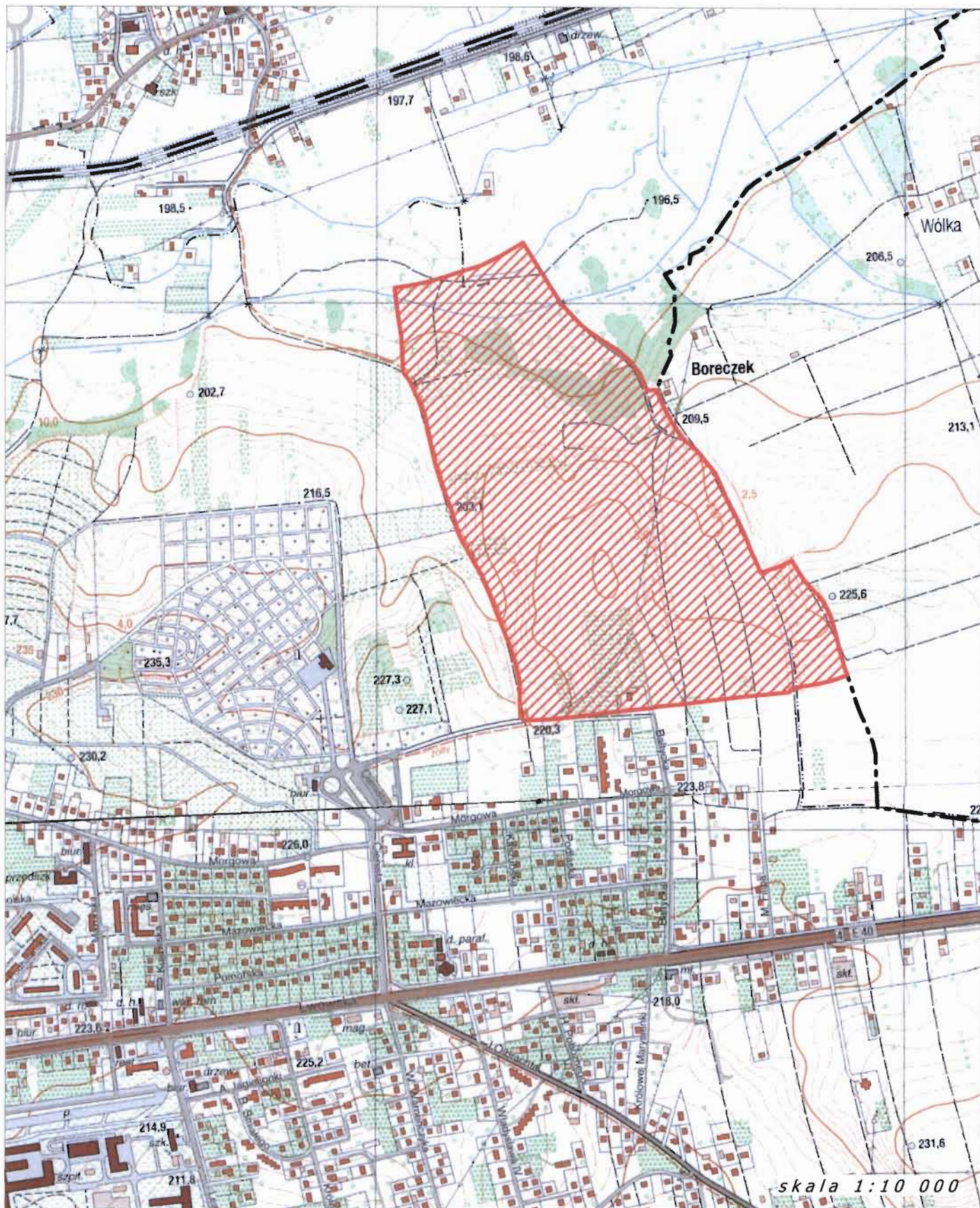
W związku ze zmianą funkcji tych terenów jest także opracowywana zmiana Studium dla przedmiotowego terenu.

Przedmiotem niniejszego opracowania MPZP będzie korekta głównego układu komunikacyjnego wraz z wyznaczeniem, w oparciu o skorygowane ciągi komunikacyjne, terenów usług publicznych i komercyjnych, terenów mieszkalnictwa jedno i wielorodzinnego, a także terenów rekreacyjnych i zielonych.

MPZP sporządzony na przedmiotowym terenie może przyczynić się do radykalnej a korzystnej zmiany w przestrzeni tej części miasta, stanowiącej dotychczas peryferyjny styk różnych założeń funkcjonalno- przestrzennych. Wprowadzenie nowego układu komunikacyjnego oraz zabezpieczenie zrównoważonego rozwoju tej części miasta, mogą istotnie zwiększyć dostępność i atrakcyjność potencjalnych terenów inwestycyjnych.

Biorąc pod uwagę powyższe, należy przystąpić do sporządzenia MPZP Nr 235/3/2012 w rejonie ul. Bałtyckiej w Rzeszowie.

ZAŁĄCZNIK DO UCHWAŁY NR XXXVIII/524/2012
RADY MIASTA RZESZOWA
Z DNIA 28 LUTEGO 2012 R.



ORIENTACYJNE GRANICE TERENU OBJĘTEGO MPZP NR 235/3/2012
"PROCHOWNIA" , W REJONIE UL. BAŁTYCKIEJ W RZESZOWIE