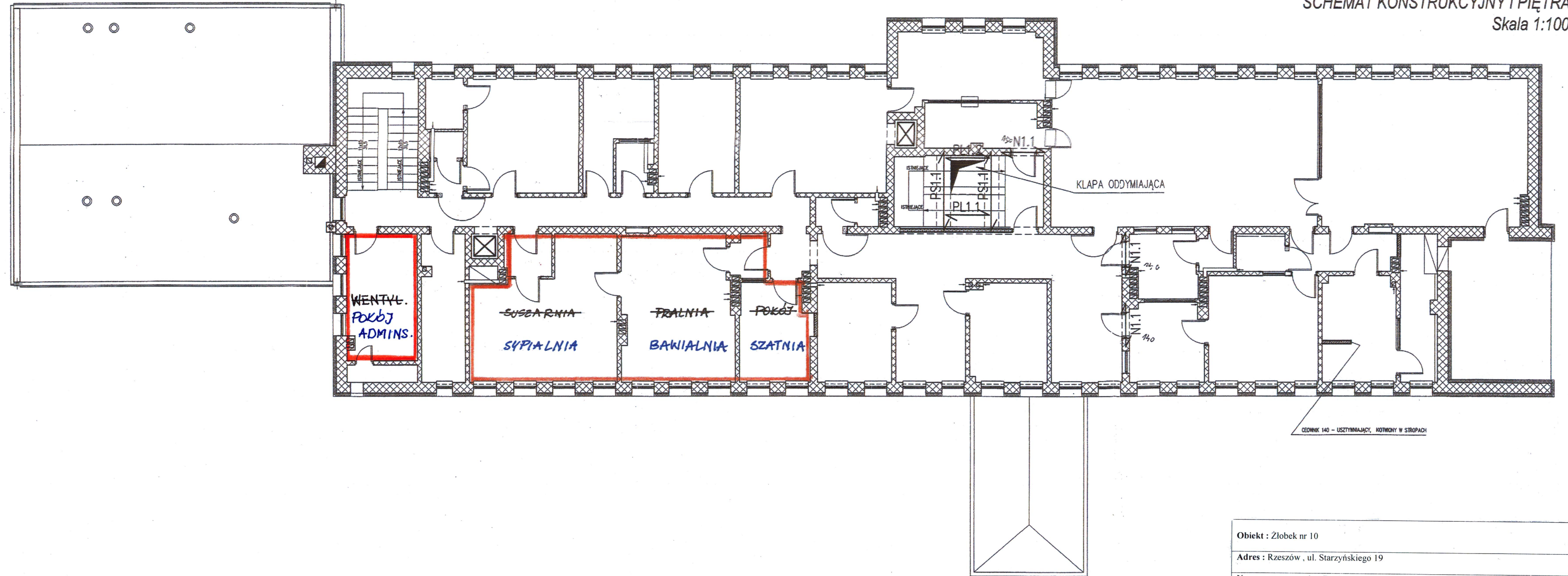


RZESZÓW  
 PRZEBUDOWA ŻŁOBKA PUBLICZNEGO NR 10  
 SCHEMAT KONSTRUKCYJNY I PIĘTRA  
 Skala 1:100



Obiekt : Żłobek nr 10		
Adres : Rzeszów , ul. Starzyńskiego 19		
Nazwa opracowania : Projekt Wykonawczy		
Rysunek : Zmiana funkcji pomieszczeń		
Kondygnacja : I PIĘTRO		
Opracował : Bogusław Brach	Nr uprawnień – B/6/84	Podpis :
Skala : 1 ; 100	Data : sierpień 2012	Rys. nr 2