

**UCHWAŁA NR LI/971/2013
RADY MIASTA RZESZOWA
z dnia 23 kwietnia 2013 r.**

**W sprawie zmiany uchwały Nr XXIII/483/2011 Rady Miasta Rzeszowa
z dnia 28 grudnia 2011 r., w sprawie przystąpienia do sporządzenia Miejscowego Planu
Zagospodarowania Przestrzennego Nr 232/18/2011 Oprawa placu Instytutu Muzyki
w Rzeszowie.**

Działając na podstawie art. 18 ust.2 pkt 5 i 15 ustawy z dnia 8 marca 1990 r. o samorządzie gminnym (Dz. U. z 2001 r. Nr 142, poz. 1591, z późn. zm.) oraz art. 14 ust. 1, 2 i 3 ustawy z dnia 27 marca 2003 r. o planowaniu i zagospodarowaniu przestrzennym (Dz. U. z 2012 r., poz. 647, z późn. zm.)

Rada Miasta Rzeszowa uchwala, co następuje:

§ 1

1. W uchwale Nr XXIII/483/2011 Rady Miasta Rzeszowa z dnia 28 grudnia 2011 r., w sprawie przystąpienia do sporządzenia Miejscowego Planu Zagospodarowania Przestrzennego Nr 232/18/2011 Oprawa placu Instytutu Muzyki w Rzeszowie, wprowadza się następujące zmiany:
 - 1) § 2 otrzymuje brzmienie:

Plan obejmuje obszar pomiędzy ulicą Dąbrowskiego, a ulicą Żwirki i Wigury, o powierzchni około 2,36 ha, określony konturem na dołączonym do niniejszej uchwały załączniku graficznym;
 - 2) Zmienia się załącznik graficzny do uchwały na załącznik graficzny uwzględniający większą powierzchnię obszaru objętego planem;
 - 3) Pozostałe ustalenia pozostają bez zmian.
2. Załącznik graficzny, o którym mowa w ust. 1 pkt 1 i 2, stanowi załącznik do niniejszej uchwały.


§ 2

Wykonanie uchwały powierza się Prezydentowi Miasta Rzeszowa.

§ 3

Uchwała wchodzi w życie z dniem podjęcia.

Przewodniczący
Rady Miasta Rzeszowa


Andrzej Dec

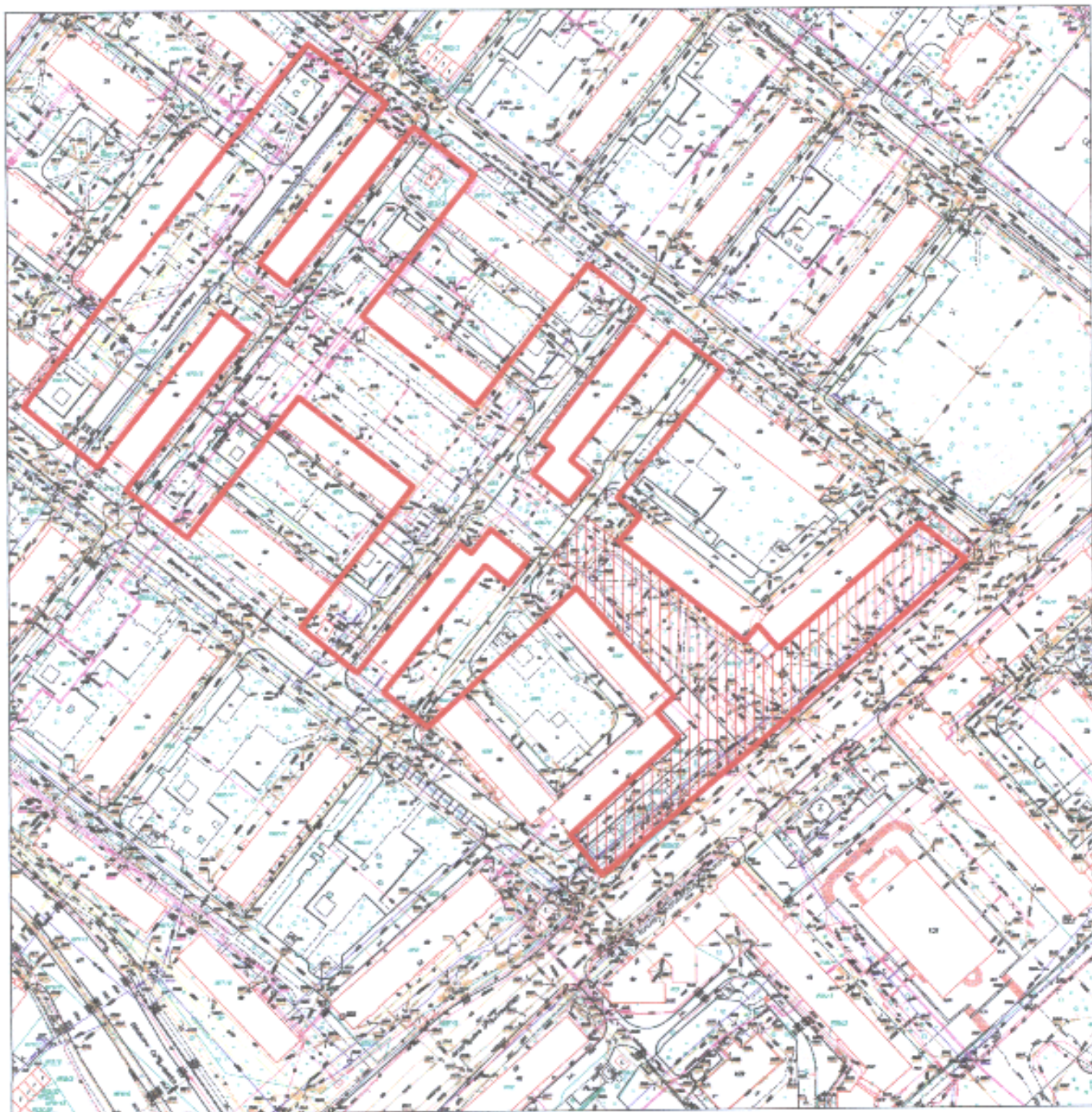
UZASADNIENIE


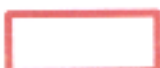
**do uchwały Nr LI/971/2013 Rady Miasta Rzeszowa z dnia 23 kwietnia 2013 r. ,
w sprawie zmiany uchwały Nr XXIII/483/2011 Rady Miasta Rzeszowa z dnia
28 grudnia 2011 r., w sprawie przystąpienia do sporządzenia Miejscowego Planu
Zagospodarowania Przestrzennego Nr 232/18/2011 Oprawa placu Instytutu Muzyki
w Rzeszowie.**

W uchwale Nr XXIII/483/2011 Rady Miasta Rzeszowa z dnia 28 grudnia 2011 r. postanowiono o objęciu miejscowym planem zagospodarowania przestrzennego Nr 232/18/2011 obszaru o powierzchni około 0,55 ha.

Po zaprezentowaniu projektu planu na posiedzeniu Miejskiej Komisji Urbanistyczno – Architektonicznej 19 marca 2013 r., członkowie komisji wnioskowali o poszerzenie granic planu. Zwiększenie zakresu planu pozwoli na określenie szczegółowych zasad zagospodarowania terenu w powiązaniu z sąsiednimi obszarami, umożliwi realizację wniosków do projektu planu wniesionych przez członków komisji oraz ochronę i wyeksponowanie osi kompozycyjnej osiedla Dąbrowskiego.

ZAŁĄCZNIK DO UCHWAŁY NR LI/971/2013
RADY MIASTA RZESZOWA Z DNIA 23 kwietnia 2013r.



-  TEREN OBJĘTY MIEJSCOWYM PLANEM ZAGOSPODAROWANIA PRZESTRZENNEGO Nr 232/18/2011 Oprawa placu Instytutu Muzyki w Rzeszowie
-  TEREN PO POSZERZENIU ZAKRESU OPRACOWANIA MPZP NR 232/18/2011 Oprawa placu Instytutu Muzyki w Rzeszowie