

UCHWAŁA NR LV/1034/2013
RADY MIASTA RZESZOWA
z dnia 18 czerwca 2013 r.

w sprawie wyrażenia zgody na obciążenie nieruchomości

Działając na podstawie art. 18 ust. 2 pkt 9 lit „a” ustawy z dnia 8 marca 1990 r. o samorządzie gminnym (Dz. U. z 2013 r. poz. 594 tekst jednolity) oraz art. 13 ust. 1 ustawy z dnia 21 sierpnia 1997 r. o gospodarce nieruchomościami (Dz. U. z 2010 r. Nr 102 poz. 651 z późn. zm.)

Rada Miasta Rzeszowa uchwała, co następuje

§ 1

Wyraża się zgodę na odpłatne obciążenie nieruchomości oznaczonych jako działki numer: 1715, 1754 objętych Kw nr RZ1Z/00116182/1, nr 1753/3 objętej Kw nr RZ1Z/00116680/2, nr 1755 objętej Kw nr RZ1Z/00134071/2, położonych w obrębie 222, stanowiących własność Gminy Miasto Rzeszów służebnością przejazdu i przechodu na rzecz każdorazowych właścicieli działki nr 1778/2 położonej w obrębie 222, objętej Kw nr RZ1Z/00104451/1.

Przebieg trasy służebności przedstawia załącznik do niniejszej uchwały.

§ 2

Wykonanie uchwały powierza się Prezydentowi Miasta Rzeszowa.

§ 3

Uchwała wchodzi w życie z dniem podjęcia.

Przewodniczący
Rady Miasta Rzeszowa


Andrzej Dec

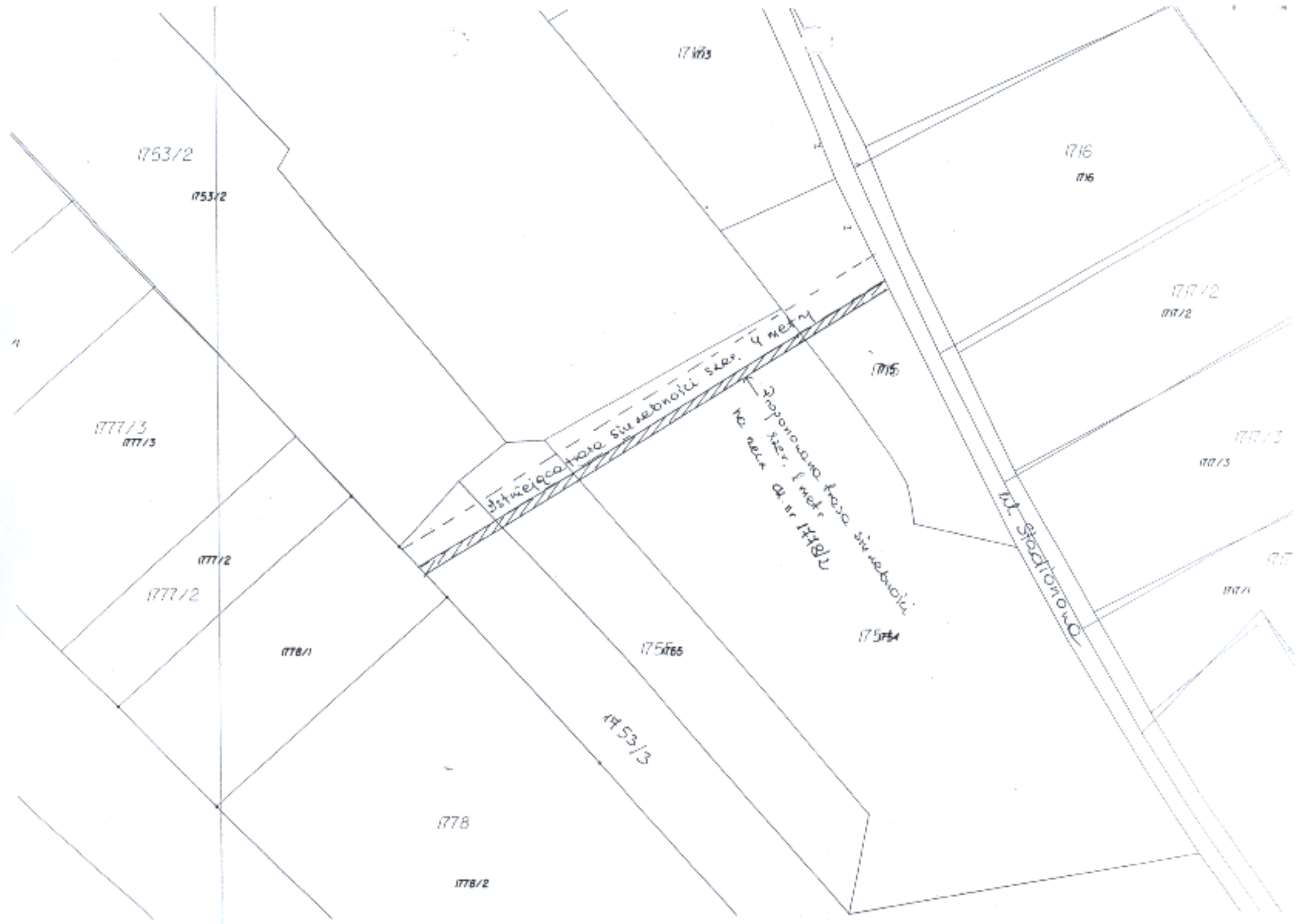
UZASADNIENIE

Działki przez które ma przebiegać trasa służebności stanowią własność Gminy Miasto Rzeszów.

Właściciele działki nr 1778/2 obr. 222 zwrócili się o ustanowienie dodatkowej służebności przejazdu i przechodu o szerokości 1 metra posiadają prawo przejazdu i przechodu przez działki nr 1715, 1754, 1753/3 i 1755 obr. 222 na rzecz działki nr 1778/2 pasem szerokości 4 metrów. Zwiększenie szerokości pasa służebności do 5 metrów jest wymagana do pozwolenia na budowę.

W związku z powyższym proponuje się ustanowienie służebności przejazdu i przechodu przez w/w działki stanowiące własność Gminy Miasto Rzeszów szlakiem służebnym, zgodnie z załącznikiem graficznym.

Zgodnie z art. 285 kodeksu cywilnego nieruchomości można obciążyć na rzecz właściciela nieruchomości władnącej prawem służebności gruntowej, która może mieć na celu jedynie zwiększenie użyteczności nieruchomości władnącej.



1753/2

1753/2

1776/3

1776

1776

1777/2

1777/2

Длинейная ширина 4 метра

Дополнительная ширина 1 метр
по плану от ст. 1776/3

1776

Ст. Station

1777/3

1777/3

1777/3

1777/3

1777/2

1777/2

1778

1778/1

1778/1

1755/5

1757/4

1755/3

1778

1778/2