

UCHWAŁA NR LVII/1081/2013
RADY MIASTA RZESZOWA
z dnia 27 sierpnia 2013 r.

w sprawie przystąpienia do sporządzenia Miejscowego Planu Zagospodarowania Przestrzennego
Nr 251/3/2013. w rejonie ul. Białogórskiej w Rzeszowie

Działając na podstawie art. 18 ust.2, pkt 5 i 15 ustawy z dnia 8 marca 1990 r. o samorządzie gminnym (Dz. U. z 2013 r., poz. 594) oraz art. 14 ust. 1 i 2 ustawy z dnia 27 marca 2003 r. o planowaniu i zagospodarowaniu przestrzennym (Dz. U. z 2012 r. , poz. 749, z późn. zm.),

Rada Miasta Rzeszowa
uchwala, co następuje

§ 1

Przystępuje się do sporządzenia Miejscowego Planu Zagospodarowania Przestrzennego Nr 251/3/2013 w rejonie ul. Białogórskiej w Rzeszowie, zwanego dalej planem.

§ 2

Plan obejmuje obszar o powierzchni łącznej około 26 ha, położony na terenie osiedla Zalesie oraz osiedla Biała, ograniczony od wschodu al. gen. W. Sikorskiego, obejmujący m.in. cmentarz parafialny przy ul. Białogórskiej, określony na załączniku graficznym do niniejszej uchwały.

§ 3

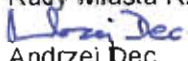
1. Przedmiotem opracowania planu będzie ustalenie przeznaczenia terenu i zasad jego zagospodarowania.
2. Zakres przedmiotowy ustaleń planu wyznaczony będzie zgodnie z art. 15 ustawy o planowaniu i zagospodarowaniu przestrzennym.

§ 4

Wykonanie uchwały powierza się Prezydentowi Miasta Rzeszowa.

§ 5

Uchwała wchodzi w życie z dniem podjęcia

Przewodniczący
Rady Miasta Rzeszowa

Andrzej Dec

UZASADNIENIE

Do uchwały Nr LVII/1081/2013 Rady Miasta Rzeszowa z dnia 27 sierpnia 2013 r. w sprawie przystąpienia do sporządzenia Miejscowego Planu Zagospodarowania Przestrzennego Nr 251/3/2013 w rejonie ul. Białogórskiej w Rzeszowie

Teren proponowany do opracowania miejscowego planu zagospodarowania przestrzennego obejmuje obszar o powierzchni ok. 26 ha, położony na osiedlach Biała i Zalesie w rejonie ul. Białogórskiej.

Zgodnie ze Studium Uwarunkowań i Kierunków Zagospodarowania Przestrzennego Miasta Rzeszowa północna część przedmiotowego terenu, znajdującego się w granicach osiedla Zalesie przeznaczona jest: pod zieleń urządzoną, parking oraz zabudowę mieszkaniową jednorodzinną. Południowa część terenu znajdująca się w granicach osiedla Biała przeznaczona jest w tym Studium pod zabudowę jednorodzinną, tereny rolne oraz cmentarz.

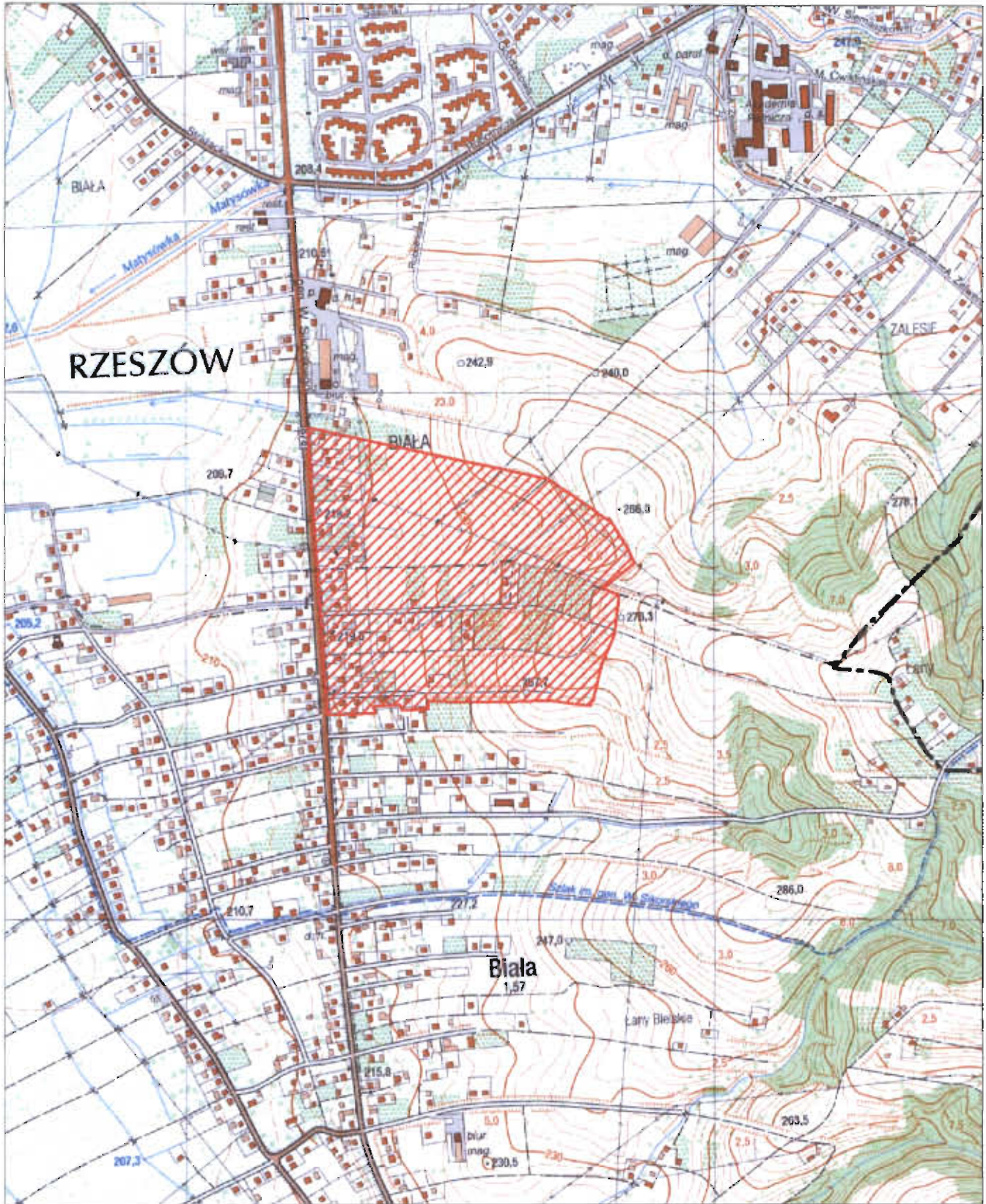
Obecne zagospodarowanie stanowią zabudowa mieszkaniowa jednorodzinna, nieużytki i użytki rolne, zalesienia, a także cmentarz parafialny.

Z wnioskiem o przystąpienie do sporządzenia miejscowego planu zagospodarowania przestrzennego zwrócił się do Prezydenta Miasta Rzeszowa Proboszcz parafii pw. Miłosierdzia Bożego. Plan ten jest niezbędny do poszerzenia istniejącego cmentarza parafialnego, na którym obecnie kończą się miejsca grzebalne. Wniosek ten jest zgodny ze Studium, w którym przewidziano poszerzenie cmentarza. Zgodnie z ustawą o cmentarzach z dnia 31 stycznia 1959 r. o cmentarzach i chowaniu zmarłych, jedyną drogą poszerzenia cmentarza jest sporządzenie miejscowego planu zagospodarowania przestrzennego.

Wniosek o przystąpienie do sporządzenia miejscowego planu zagospodarowania przestrzennego jest zgodny ze Studium.

Biorąc powyższe pod uwagę, zasadnym jest przystąpienie do sporządzenia Miejscowego Planu Zagospodarowania Przestrzennego Nr 251/3/2013 w rejonie ul. Białogórskiej w Rzeszowie.

**ZAŁĄCZNIK DO UCHWAŁY NR LVII/1081/2013
RADY MIASTA RZESZOWA
Z DNIA 27 SIERPNI 2013 R.**



 **ORIENTACYJNE GRANICE TERENU OBJĘTEGO MPZP NR 251/3/2013
W REJONIE UL. BIAŁOGÓRSKIEJ W RZESZOWIE**