

Uchwała Nr LXI/1118/2013  
Rady Miasta Rzeszowa  
z dnia 22 października 2013 r.

w sprawie przystąpienia do sporządzenia Zmiany Nr 36/1/2013 Studium Uwarunkowań i Kierunków Zagospodarowania Przestrzennego Miasta Rzeszowa

Działając na podstawie art.18 ust. 2 pkt 15 ustawy z dnia 8 marca 1990 r. o samorządzie gminnym (Dz. U. z 2013 r., poz.594, z późn. zm.) oraz art. 9 ust.1 w związku z art. 27 ustawy z dnia 27 marca 2003 r. o planowaniu i zagospodarowaniu przestrzennym (Dz. U. z 2012 r., poz. 647, z późn. zm.),

Rada Miasta Rzeszowa uchwala, co następuje:

§1

Przystępuje się do sporządzenia Zmiany Nr 36/1/2013 Studium Uwarunkowań i Kierunków Zagospodarowania Przestrzennego Miasta Rzeszowa, przyjętego uchwałą Nr XXXVII/113/2000 Rady Miasta Rzeszowa z dnia 4 lipca 2000 r., z późn. zm., zwanej dalej zmianą Studium, w zakresie dotyczącym obszarów, o których mowa w §2.

§2

Zmiana Studium dotyczy obszarów o łącznej powierzchni ok. 106,5 ha:

- 1) obszar I - o powierzchni ok. 1,6 ha, na osiedlu gen. Grota-Roweckiego,
- 2) obszar II - o powierzchni ok. 12,5 ha, na osiedlu im. F. Kotuli,
- 3) obszar III - o powierzchni ok. 16,1 ha, na osiedlu Drabinianka,
- 4) obszar IV - o powierzchni ok. 8,7 ha, na osiedlu Staromieście,
- 5) obszar V - o powierzchni ok. 3,4 ha, na osiedlu Przybyszówka,
- 6) obszar VI - o powierzchni ok. 4,4 ha, na osiedlu Staroniwa,
- 7) obszar VII - o powierzchni ok. 3,8 ha, na osiedlu gen. W. Andersa,
- 8) obszar VIII - o powierzchni ok. 7,2 ha, na osiedlu Mieszka I,
- 9) obszar IX - o powierzchni ok. 5,9 ha, na osiedlu Mieszka I,
- 10) obszar X - o powierzchni ok. 42,9 ha, na osiedlu Wilkowyja, oznaczonych konturami na dołączonych do uchwały załącznikach graficznych.

§3

W zmianie Studium określi się ustalenia, o których mowa w art. 10 ust. 2 ustawy z dnia 27 marca 2003 r. o planowaniu i zagospodarowaniu przestrzennym, przy czym dokona się korekty obecnie obowiązujących kierunków zagospodarowania przestrzennego, w związku z potrzebami rozwoju społeczno-gospodarczego miasta.

§4

Uchyla się uchwały:

- Nr LXIV/1076/2009 Rady Miasta Rzeszowa z dnia 24 listopada 2009 r. w sprawie przystąpienia do sporządzenia Zmiany Nr 26/3/2009 Studium Uwarunkowań i Kierunków Zagospodarowania Przestrzennego Miasta Rzeszowa na częściach osiedli: Wilkowyja, Pobitno i Załęże w Rzeszowie, w granicach obszaru X na osiedlu Wilkowyja,
- Nr XXXV/563/2008 Rady Miasta Rzeszowa z dnia 24 czerwca 2008 r. w sprawie przystąpienia do sporządzenia Zmiany Nr 21/3/2008 Studium Uwarunkowań i Kierunków Zagospodarowania

Przestrzennego Miasta Rzeszowa na osiedlu Drabinianka w Rzeszowie, w granicach obszaru III na osiedlu Drabinianka.

§5

Wykonanie uchwały powierza się Prezydentowi Miasta Rzeszowa.

§6

Uchwała wchodzi w życie z dniem podjęcia.

Przewodniczący  
Rady Miasta Rzeszowa

  
Andrzej DEC

## UZASADNIENIE

do uchwały Nr LXI/1118/20103 Rady Miasta Rzeszowa z dnia 22 października 2013 r. w sprawie przystąpienia do sporządzenia Zmiany Nr 36/1/2013 Studium Uwarunkowań i Kierunków Zagospodarowania Przestrzennego Miasta Rzeszowa

W związku z potrzebami rozwoju społeczno-gospodarczego miasta oraz z nowymi regulacjami prawnymi w zakresie planowania przestrzennego zachodzi konieczność dokonania zmiany Studium Uwarunkowań i Kierunków Zagospodarowania Przestrzennego Miasta Rzeszowa, sporządzonego w trybie ustawy z dnia 7 lipca 1994 r. o zagospodarowaniu przestrzennym, dla kilkunastu obszarów.

W obecnie obowiązującym Studium wskazane kierunki dla tych obszarów to usługi publiczne lokalne i ponadlokalne, zieleń urządzona i nieurzadzona, usługi komercyjne, tereny zamknięte ze strefą.

Potrzeba dokonania zmian wynika z wniosków o umożliwienie realizacji inwestycji o charakterze centrotwórczym, lokalizacji obiektów handlowych o powierzchni sprzedaży powyżej 2.000 m<sup>2</sup> oraz zabudowy mieszkaniowej niskiej i wysokiej intensywności.

Uwzględniając powyższe, zasadnym jest przystąpienie do sporządzenia niniejszej zmiany Studium.

ZAŁĄCZNIK NR 1 DO UCHWAŁY NR LXI/1118/2013  
RADY MIASTA RZESZOWA Z DNIA 22 PAŹDZIERNIKA 2013 R.

ORIENTACYJNE GRANICE OBSZARU OBJĘTEGO ZMIANĄ NR 38/1/2013 STUDIUM UWARUNKOWAŃ I KIERUNKÓW  
ZAGOSPODAROWANIA PRZESTRZENNEGO MIASTA RZESZOWA - OBSZAR I NA OSIEDLU GEN. GROTA - ROWECKIEGO



STUDIUM UWARUNKOWAŃ I KIERUNKÓW ZAGOSPODAROWANIA  
PRZESTRZENNEGO MIASTA RZESZOWA

55



ZAŁĄCZNIK GRAFICZNY NR 55  
DO UCHWAŁY NR XXXVIII/113/2000  
RADY MIASTA RZESZOWA  
Z DNIA 4 LIPCA 2000 R.  
Z PÓŹNIEJSZYMI ZMIANAMI

PROJEKTOWANA STRUKTURA FUNKCJONALNO - PRZESTRZENNA

- |  |   |
|--|---|
|  | ZABUDOWA MIESZKANIOWA WIELKOCZYNNA  |
|  | ZABUDOWA MIESZKANIOWA JEDNOCZYNNA   |
|  | CENTRUM - USŁUGI CENTROWORCZE<br>- PUBLICZNE LOKALNE I PONACJONALNE<br>- KOMERCYJNE<br>- ZABUDOWA MIESZKANIOWA                |
|  | USŁUGI PUBLICZNE LOKALNE  |
|  | USŁUGI PONACJONALNE   |
|  | USŁUGI KOMERCYJNE, DOPUSZCZAJĄCE USŁUGI PUBLICZNE<br>DZIAŁALNOŚĆ GOSPODARZA POZAROLNOŚCI                                      |
|  | USŁUGI PUBLICZNE LUB KOMERCYJNE: REKREACJA, TURYSTYKA,<br>SPORT W ZIELENI URZĄDZONEJ  |
|  | PRZEMYSŁ, USŁUGI PRODUKCYJNE, USŁUGI KOMUNALNE  |
|  | ZABUDOWA ALTERNATYWNA LUB UZUPELNIAJĄCA<br>PRZEMYSŁOWA - USŁUGOWA   |
|  | ZABUDOWA ALTERNATYWNA LUB UZUPELNIAJĄCA<br>MIESZKANIOWA (ZABUDOWA JEDNOCZYNNA) - USŁUGOWA                                     |
|  | ZABUDOWA ALTERNATYWNA LUB UZUPELNIAJĄCA<br>MIESZKANIOWA (ZABUDOWA WIELKOCZYNNA) - USŁUGOWA                                    |
|  | PRZEDZACZENIE TERENU ALTERNATYWNE - ZIELENI URZĄDZONA LUB USŁUGI<br>PONACJONALNE ZWIĄZANE Z ZIELENIĄ URZĄDZONĄ                |
|  | PRZEDZACZENIE TERENU ALTERNATYWNE - OGRODY DZIAŁKOWE LUB<br>ZABUDOWA MIESZKANIOWA JEDNOCZYNNA                                 |
|  | PRZEDZACZENIE TERENU ALTERNATYWNE - ZIELENI URZĄDZONA LUB USŁUGI KOMERCYJNE<br>ZWIĄZANE Z ZIELENIĄ URZĄDZONĄ                  |
|  | PRZEDZACZENIE TERENU POD USŁUGI KOMERCYJNE<br>UZUPELNIAJĄCO USŁUGI KOMUNIKACJI  |
|  | ZABUDOWA ALTERNATYWNA LUB UZUPELNIAJĄCA - USŁUGI PUBLICZNE LOKALNE<br>- USŁUGI PUBLICZNE PONACJONALNE                         |
|  | ZIELENI URZĄDZONA / UZUPELNIAJĄCO PARKINGI<br>- OGIADY PIEKZO - ROWEROWE<br>- PARKI DZIAŁKOWE                                 |
|  | OGRODY DZIAŁKOWE  |
|  | ZIELENI NIEURZĄDZONA<br>UZUPELNIAJĄCO PARKINGI  |
|  | OGRODY DZIAŁKOWE ISTNIEJĄCE -<br>DZIAŁKOWE, ZIELENI PARKOWA,<br>I USŁUGI KOMERCYJNE   |
|  | ROZLEWISKA  |
|  | PARKINGI DWORCE PKS I PKP, BAZY MPK<br>UZUPELNIAJĄCO USŁUGI KOMERCYJNE  |
|  | OBZARY PODMIESZCZENIA OBIEKTÓW<br>HANDELWYCH O POWIERZCHNI SPRZEDAŻY<br>POWYŻEJ 2000 M <sup>2</sup> KW                        |
|  | OBZARY PODMIESZCZENIA WIELKOPOWIERZCHNIOWYCH<br>OBIEKTÓW HANDELWYCH O POWIERZCHNI<br>SPRZEDAŻY POWYŻEJ 4000 M <sup>2</sup> KW |
- 
- |  |   |
|--|---|
|  | LASY  |
|  | OSIENIKI  |
|  | RYZERYWY PRZEWODNY  |
|  | ROZKŁAD PRĘDOKI   |
|  | PROSI   |
|  | TERENY SPECJALNE (INFRASTRUKTURA<br>WODNO - SANITARNA I<br>ELEKTROENERGETYCZNA) |
- 
- |                           |   |
|---------------------------|---|
| ISTNIEJĄCE / PROJEKTOWANE |   |
|                           | WARIANTOWE PRZEBIEGI TRAS                     |
|                           | ULICE GŁÓWNE RUCHU PRZYSPIESZONEGO            |
|                           | ULICE GŁÓWNE                                  |
|                           | ULICE BOCZNE                                  |
|                           | WAZNIEJSZE ULICE LOKALNE                      |
|                           | PODSTAWNE ULICE LOKALNE I ULICE DWUKIERUNKOWE |
|                           | SIECIKI ROWEROWE ISTNIEJĄCE                   |
| PROPOZYCJE / ALTERNATYWNE |   |
|                           | SIECIKI ROWEROWE WZDŁUŻ TRAS KOMUNIKACYJNYCH  |
|                           | SIECIKI PIEKZO - ROWEROWE W ZIELENI           |
|                           | SIECIKI PIEKZO                                |



ZAŁĄCZNIK NR 2 DO UCHWAŁY NR LXI/1118/2013  
RADY MIASTA RZESZOWA Z DNIA 22 PAŹDZIERNIKA 2013 R.

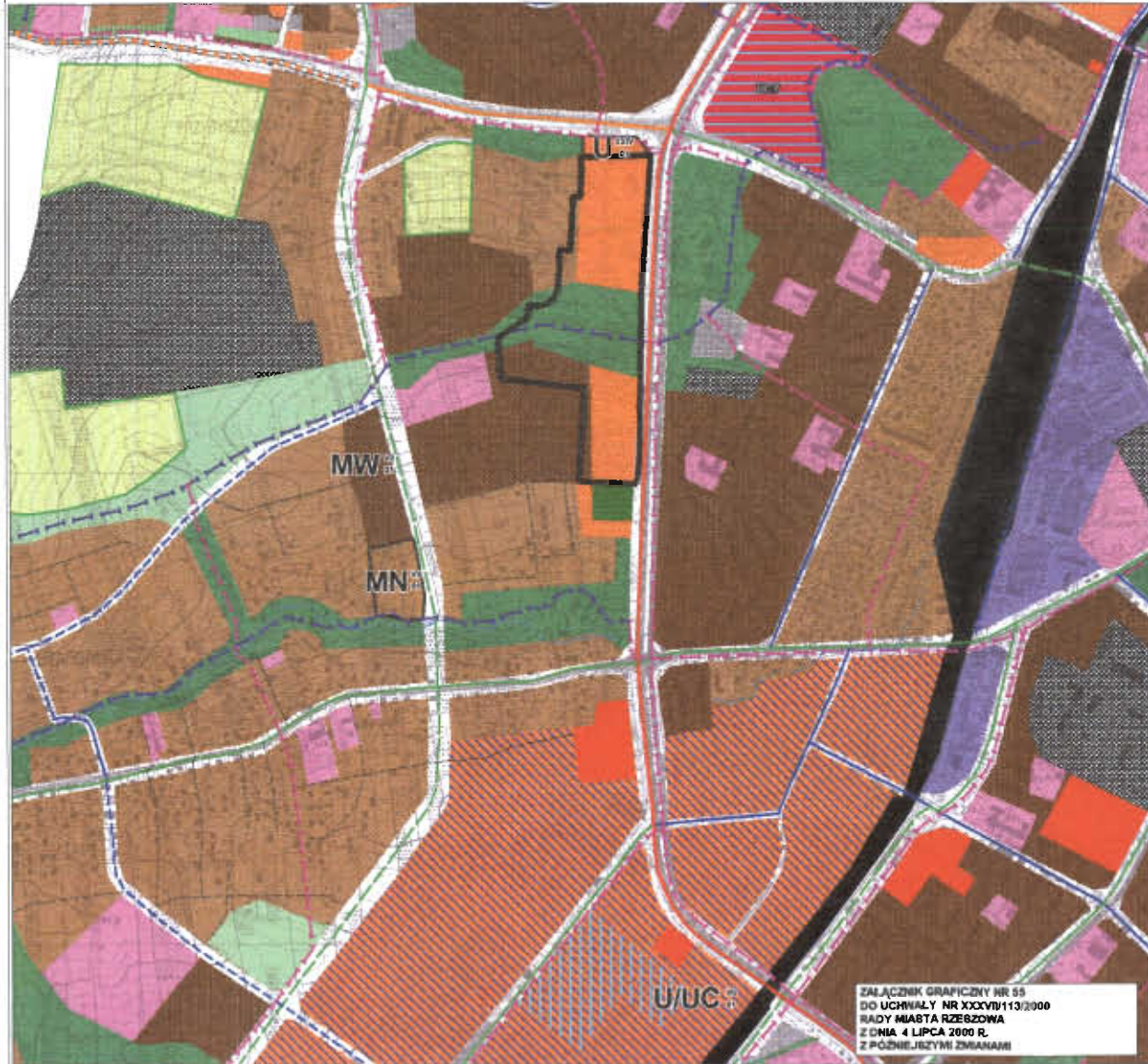


ORIENTACYJNE GRANICE OBSZARU OBJĘTEGO ZMIANĄ NR 38/1/2013 STUDIUM UWARUNKOWAŃ I KIERUNKÓW  
ZAGOSPODAROWANIA PRZESTRZENNEGO MIASTA RZESZOWA - OBSZAR II NA OSIEDLU IM. F. KOTULI



STUDIUM UWARUNKOWAŃ I KIERUNKÓW ZAGOSPODAROWANIA  
PRZESTRZENNEGO MIASTA RZESZOWA

55



ZAŁĄCZNIK GRAFICZNY NR 55  
DO UCHWAŁY NR XXXVII/113/2000  
RADY MIASTA RZESZOWA  
Z DNIA 4 LIPCA 2000 R.  
Z PÓŹNIEJSZYMI ZMIANAMI

PROJEKTOWANA STRUKTURA FUNKCYJNALNO - PRZESTRZENNA

- |  |  |
|--|--|
|  | ZABUDOWA MIESZKANIOWA WIELORODZINNA  |
|  | ZABUDOWA MIESZKANIOWA JEDNORODZINNA  |
|  | CENTRUM - USŁUGI CENTROTYWICZE<br>- PUBLICZNE LOKALNE I PONADLOKALNE<br>- KOMERCYJNE<br>- ZABUDOWA MIESZKANIOWA                |
|  | USŁUGI PUBLICZNE LOKALNE   |
|  | USŁUGI PONADLOKALNE  |
|  | USŁUGI KOMERCYJNE, DOPUSZCZONE USŁUGI PUBLICZNYCH<br>DZIAŁALNOŚĆ GOSPODARCZA ROZDROGOWA  |
|  | USŁUGI PUBLICZNE LUB KOMERCYJNE - REKREACJA, TURYSTYKA,<br>SPORT W ZIELENI URZĄDOWEJ   |
|  | PRZEMYSŁ, USŁUGI PRODUKCYJNE, USŁUGI KULINARNE   |
|  | ZABUDOWA ALTERNATYWNA LUB UZPEŁNIAJĄCA<br>PRZEMYSŁOWA - USŁUGOWA   |
|  | ZABUDOWA ALTERNATYWNA LUB UZPEŁNIAJĄCA<br>MIESZKANIOWA ( ZABUDOWA JEDNORODZINNA ) - USŁUGOWA                                   |
|  | ZABUDOWA ALTERNATYWNA LUB UZPEŁNIAJĄCA<br>MIESZKANIOWA ( ZABUDOWA WIELORODZINNA ) - USŁUGOWA                                   |
|  | PRZEDZIAŁOWE TERENY ALTERNATYWNE - ZIELENI URZĄDOWA LUB USŁUGI<br>PONADLOKALNE ZWIĄZANE Z ZIELENIĄ URZĄDOWĄ                    |
|  | PRZEDZIAŁOWE TERENY ALTERNATYWNE - OGRODY OSADKOWE LUB<br>ZABUDOWA MIESZKANIOWA JEDNORODZINNA                                  |
|  | PRZEDZIAŁOWE TERENY ALTERNATYWNE - ZIELENI URZĄDOWA LUB USŁUGI KOMERCYJNE<br>ZWIĄZANE Z ZIELENIĄ URZĄDOWĄ                      |
|  | PRZEDZIAŁOWE TERENY POD USŁUGI KOMERCYJNE<br>UZPEŁNIAJĄCE USŁUGI KOMUNIKACJI   |
|  | ZABUDOWA ALTERNATYWNA LUB UZPEŁNIAJĄCA - USŁUGI PUBLICZNE LOKALNE<br>- USŁUGI PUBLICZNE PONADLOKALNE                           |
|  | ZIELENI URZĄDOWA / UZPEŁNIAJĄCE PARKINGI<br>- CIĄGI PIESZO - ROWEROWE<br>- PARKI OZIELKOWE                                     |
|  | OGRODY OSADKOWE  |
|  | ZIELENI MIEJSCOWA UZPEŁNIAJĄCE PARKINGI  |
|  | OGRODY OSADKOWE ISTNIEJĄCE -<br>DOCELOWO - ZIELENI PARKOWA<br>I USŁUGI KOMERCYJNE  |
|  | KOLEJ  |
|  | PARKINGI, DWORCE PKS i PNP, BAZY MPK<br>UZPEŁNIAJĄCE USŁUGI KOMERCYJNE   |
|  | OBSZARY RÓZNMIESZCZENIA OBIEKTÓW<br>HANDLOWYCH O POWIERZCHNI SPRZEDAŻY<br>POWYŻEJ 2000 M <sup>2</sup> KW                       |
|  | OBSZARY RÓZNMIESZCZENIA WIELKOPOWIERZCHNIOWYCH<br>OBIEKTÓW HANDLOWYCH O POWIERZCHNI<br>SPRZEDAŻY POWYŻEJ 400 M <sup>2</sup> KW |
- 
- |  |  |
|--|--|
|  | LASY   |
|  | ORIENTACJA   |
|  | REZERWAT PRZYRODY  |
|  | KLACZ PIESZO   |
|  | PROM   |
|  | TERENY SPECJALNE, INFRASTRUKTURY<br>WODNO - SANITARNEJ<br>ELEKTROENERGETYCZNEJ |
- 
- |                            |  |
|----------------------------|--|
| ISTNIEJĄCE / PROJEKTOWANE  |  |
|                            | WARIANTOWE PRZEBIEGI TRAS                    |
|                            | ULICE GŁÓWNE RUCHU PRZYSPIESZONO             |
|                            | ULICE GŁÓWNE                                 |
|                            | ULICE ZBIORCZE                               |
|                            | WAŻNIEJSZE ULICE LOKALNE                     |
|                            | POZOSTAŁE ULICE LOKALNE I ULICE DOJAZDOWE    |
|                            | ŚCIEŻKI ROWEROWE ISTNIEJĄCE                  |
| PROPONOWANE / ALTERNATYWNE |  |
|                            | ŚCIEŻKI ROWEROWE WZDŁUŻ TRAS KOMUNIKACYJNYCH |
|                            | ŚCIEŻKI PIESZO - ROWEROWE W ZIELENI          |
|                            | ŚCIEŻKI PIESZO                               |



ZAŁĄCZNIK NR 3 DO UCHWAŁY NR LXI/1118/2013  
RADY MIASTA RZESZOWA Z DNIA 22 PAŹDZIERNIKA 2013 R.



ORIENTACYJNE GRANICE OBSZARU OBJĘTEGO ZMIANĄ NR 38/1/2013 STUDIUM UWARUNKOWAŃ I KIERUNKÓW ZAGOSPODAROWANIA PRZESTRZENNEGO MIASTA RZESZOWA - OBSZAR III NA OSIEDLU DRABINIANKA



STUDIUM UWARUNKOWAŃ I KIERUNKÓW ZAGOSPODAROWANIA  
PRZESTRZENNEGO MIASTA RZESZOWA

55



ZAŁĄCZNIK GRAFICZNY NR 55  
DO UCHWAŁY NR XXXVIII/13/2000  
RADY MIASTA RZESZOWA  
Z DNIA 4 LIPCA 2000 R.  
Z PÓŹNIEJSZYMI ZMIANAMI

PROJEKTOWANA STRUKTURA FUNKCYJNALNO - PRZESTRZENNA

- ZABUDOWA MIESZKANIOWA WIELORODZINNA
  - ZABUDOWA MIESZKANIOWA JEDNORODZINNA
  - CENTRUM - USŁUGI CENTROFOWCOWE  
- PUBLICZNE LOKALNE I PONAŁOKALNE  
- KOMERCYJNE
  - USŁUGI PUBLICZNE LOKALNE
  - USŁUGI PONAŁOKALNE
  - USŁUGI KOMERCYJNE, OPUSCZENIE USŁUG PUBLICZNYCH  
DZIAŁALNOŚĆ GOSPODARZA POZAROLNICZA
  - USŁUGI PUBLICZNE LUB KOMERCYJNE - REKREACJA, TURYSTYKA,  
SPORT W ZIELENI URZĄDZONEJ
  - PRZEMYSŁ, USŁUGI PRODUKCYJNE, USŁUGI KOMUNALNE
  - ZABUDOWA ALTERNATYWNA LUB UZPELNIAJĄCA  
PRZEMYSŁOWA - USŁUGOWA
  - ZABUDOWA ALTERNATYWNA LUB UZPELNIAJĄCA  
MIESZKANIOWA (ZABUDOWA JEDNORODZINNA) - USŁUGOWA
  - ZABUDOWA ALTERNATYWNA LUB UZPELNIAJĄCA  
MIESZKANIOWA (ZABUDOWA WIELORODZINNA) - USŁUGOWA
  - PRZEDNACZENIE TERENU ALTERNATYWNE - ZIELEN URZĄDZONA LUB USŁUGI  
PONAŁOKALNE ZWIĄZANE Z ZIELENIĄ URZĄDZONĄ
  - PRZEDNACZENIE TERENU ALTERNATYWNE - OGRODY DZIAŁKOWE LUB  
ZABUDOWA MIESZKANIOWA JEDNORODZINNA
  - PRZEDNACZENIE TERENU ALTERNATYWNE - ZIELEN URZĄDZONA LUB USŁUGI KOMERCYJNE  
ZWIĄZANE Z ZIELENIĄ URZĄDZONĄ
  - PRZEDNACZENIE TERENU POD USŁUGI KOMERCYJNE  
UZPELNIAJĄCO USŁUGI KOMUNALNE
  - ZABUDOWA ALTERNATYWNA LUB UZPELNIAJĄCA - USŁUGI PUBLICZNE LOKALNE  
- USŁUGI PUBLICZNE PONAŁOKALNE
  - ZIELEN URZĄDZONA / UZPELNIAJĄCO PARKINGI  
- CIĄGI PIESZO - ROWEROWE  
- PARKI OZIELNICOWE
  - OGRODY DZIAŁKOWE
  - ZIELEN URZĄDZONA UZPELNIAJĄCO PARKINGI
  - OGRODY DZIAŁKOWE ISTNIEJĄCE -  
ODCELOWO: ZIELEN PARKOWA,  
I USŁUGI KOMERCYJNE
  - KOLEJ
  - PARKINGI, DWORCE PKS I PKP, BAZY MSH  
UZPELNIAJĄCO USŁUGI KOMERCYJNE
  - OBSZARY ROZMIESZCZENIA OBIEKTÓW  
HANDLOWYCH O POWIERZCHNI SPRZEDAŻY  
POWYŻEJ 2000 M<sup>2</sup> KW
  - OBSZARY ROZMIESZCZENIA WIELKOPOWIERZCHNIOWYCH  
OBIEKTÓW HANDLOWYCH O POWIERZCHNI  
SPRZEDAŻY POWYŻEJ 400 M<sup>2</sup> KW
  - LASY
  - ORIENTACJA
  - REZERWAT PRAWNY
  - WŁAZI PIESZO
  - BROW
  - TERENY SPECJALNE: INFRASTRUKTURA  
WODNO - SANITARNA, ELEKTROENERGETYCZNA
- ISTNIEJĄCE / PROJEKTOWANE
- WARIANTOWE PRZEBIEGI TRAS
  - ULICE GŁÓWNE RUCHU PRZYSPIESZONEGO
  - ULICE GŁÓWNE
  - ULICE ZBIORCZE
  - WIADUKI, ULICE I DRAKINY
  - PÓDSTAJĄCE ULICE LOKALNE I ULICE DOJAZDOWE
  - ŚCIEŻKI ROWEROWE ISTNIEJĄCE
  - ŚCIEŻKI ROWEROWE WZDŁUŻ TRAS KOMUNIKACYJNYCH
  - ŚCIEŻKI PIESZO - ROWEROWE W ZIELENI
  - ŚCIEŻKI PIESZE
- PROJEKTOWANE / ALTERNATYWNE
- ŚCIEŻKI ROWEROWE WZDŁUŻ TRAS KOMUNIKACYJNYCH
  - ŚCIEŻKI PIESZO - ROWEROWE W ZIELENI
  - ŚCIEŻKI PIESZE



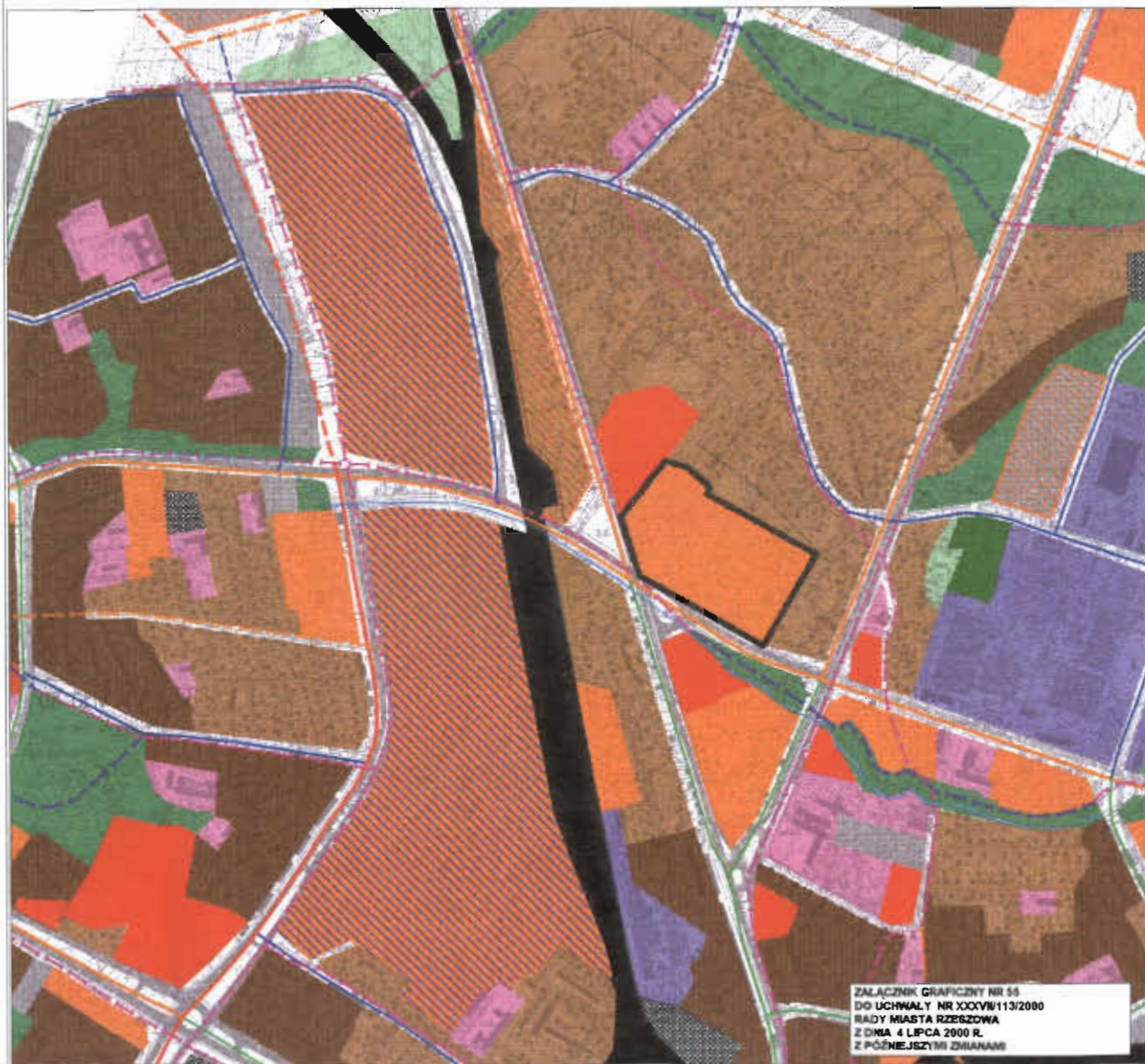
ZAŁĄCZNIK NR 4 DO UCHWAŁY NR LXI/1118/2013  
RADY MIASTA RZESZOWA Z DNIA 22 PAŹDZIERNIKA 2013 R.

ORIENTACYJNE GRANICE OBSZARU OBJĘTEGO ZMIANĄ NR 36/1/2013 STUDIUM UWARUNKOWAŃ I KIERUNKÓW  
ZAGOSPODAROWANIA PRZESTRZENNEGO MIASTA RZESZOWA - OBSZAR IV NA OSIEDLU STAROMIEŚCIE



STUDIUM UWARUNKOWAŃ I KIERUNKÓW ZAGOSPODAROWANIA  
PRZESTRZENNEGO MIASTA RZESZOWA

55



ZAŁĄCZNIK GRAFICZNY NR 55  
DO UCHWAŁY NR XXCVIII/113/2000  
RADY MIASTA RZESZOWA  
Z DNIA 4 LIPCA 2000 R.  
Z PÓŹNIEJSZYMI ZMIANAMI

PROJEKTOWANA STRUKTURA FUNKCYJNALNO - PRZESTRZENNA

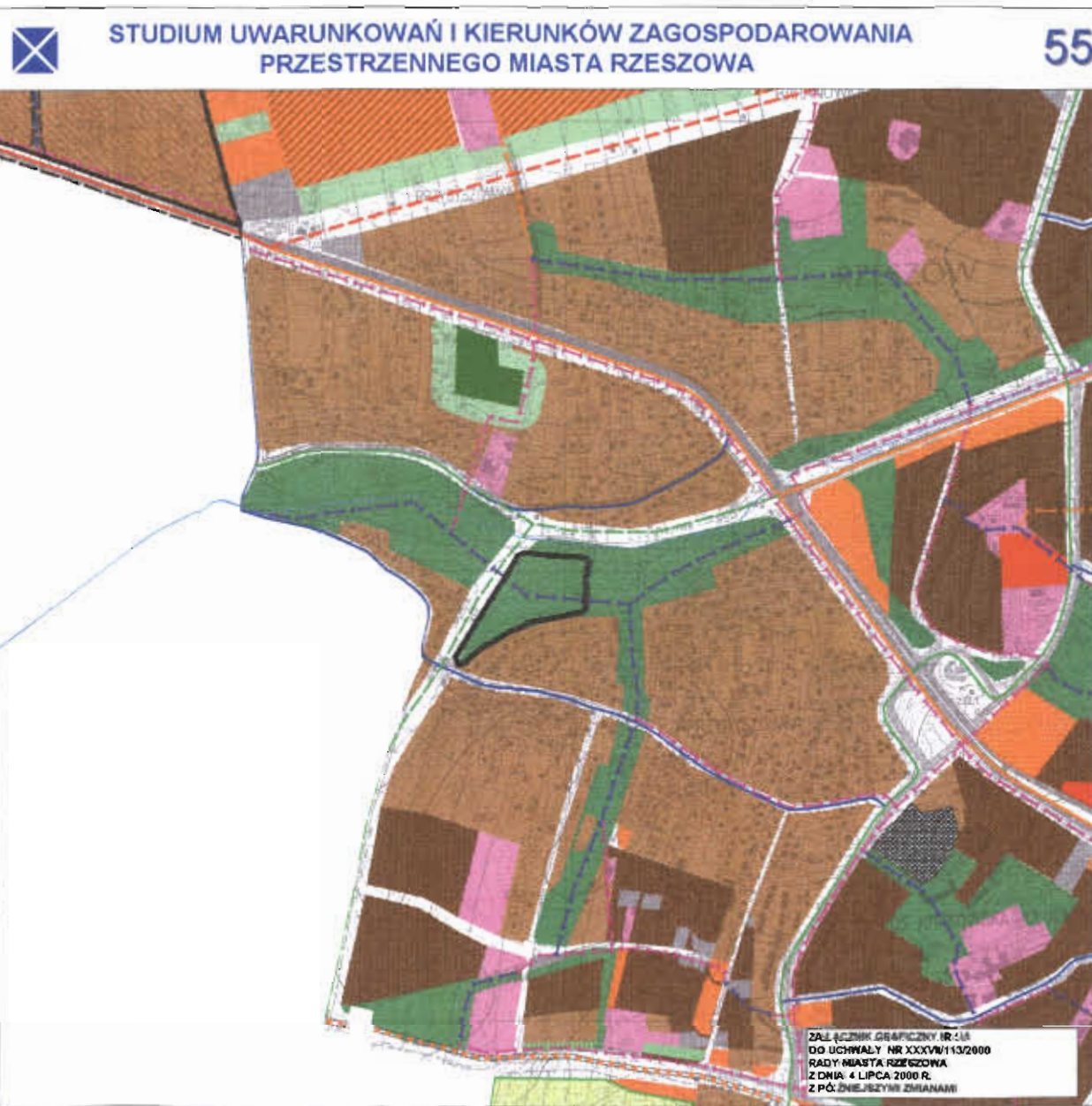
- |  |   |  |  |
|--|---|--|--|
|  | ZABUDOWA MIESZKANIOWA WIELORODZINNA   |  | LASY   |
|  | ZABUDOWA MIESZKANIOWA JEDNORODZINNA   |  | GWIEZDZARZE  |
|  | CENTRUM - USŁUGI CENTROTWORCZE<br>- PUBLICZNE LOKALNE I PONAŁOZKALNE<br>- KOMERCYJNE<br>- ZABUDOWA MIESZKANIOWA                 |  | REZERWAT PRZYRODY  |
|  | USŁUGI PUBLICZNE LOKALNE  |  | KLASKI PISZE   |
|  | USŁUGI PONAŁOZKALNE   |  | FROM   |
|  | USŁUGI KOMERCYJNE, DOPUSZCZONE USŁUGI PUBLICZNE<br>DZIAŁALNOŚĆ GOSPODARZA POZAROLNICZA  |  | TERENY SPECJALNE - INFRASTRUKTURY<br>WODNO - SANITARNE I<br>ELEKTROENERGETYCZNEJ |
|  | USŁUGI PUBLICZNE LUB KOMERCYJNE - REKREACJA, TURYSTYKA<br>SPORT W ZIELENI URZĄDZONA   |  |  |
|  | PRZEMYSŁ, USŁUGI PRODUKCYJNE USŁUGI KOMERCYJNE  |  | ISTNIEJĄCE / PROJEKTOWANE  |
|  | ZABUDOWA ALTERNATYWNA LUB UZPEŁNIAJĄCA<br>PREZYBLOWA - USŁUGOWA   |  | WARIANTOWE PRZEbiegi TRAS  |
|  | ZABUDOWA ALTERNATYWNA LUB UZPEŁNIAJĄCA<br>MIESZKANIOWA / ZABUDOWA JEDNORODZINNA / - USŁUGOWA                                    |  | ULICE GŁÓWNE RUCHU PRZYSPIESZONEGO   |
|  | ZABUDOWA ALTERNATYWNA LUB UZPEŁNIAJĄCA<br>MIESZKANIOWA / ZABUDOWA WIELORODZINNA / - USŁUGOWA                                    |  | ULICE GŁÓWNE   |
|  | PRZEDNACZENIE TERENU ALTERNATYWNE - ZIELENI URZĄDZONA LUB USŁUGI<br>PONAŁOZKALNE ZWIĄZANE Z ZIELENIĄ URZĄDZONĄ                  |  | ULICE ZBIORCZE   |
|  | PRZEDNACZENIE TERENU ALTERNATYWNE - OGRODY OZDABKOWE LUB<br>ZABUDOWA MIESZKANIOWA JEDNORODZINNA                                 |  | NAJWAŻEJSZE ULICE LOKALNE  |
|  | PRZEDNACZENIE TERENU ALTERNATYWNE - ZIELENI URZĄDZONA LUB USŁUGI KOMERCYJNE<br>ZWIĄZANE Z ZIELENIĄ URZĄDZONĄ                    |  | POWOZTALE ULICE LOKALNE I ULICE DOJAZDOWE  |
|  | PRZEDNACZENIE TERENU POD USŁUGI KOMERCYJNE<br>UZPEŁNIAJĄCO USŁUGI KOMUNIKACJI   |  | SCIEŻKI ROWEROWE (ISTNIEJĄCE)  |
|  | ZABUDOWA ALTERNATYWNA LUB UZPEŁNIAJĄCA - USŁUGI PUBLICZNE LOKALNE<br>- USŁUGI PUBLICZNE PONAŁOZKALNE                            |  | SCIEŻKI ROWEROWE W ZIELENI   |
|  | ZIELENI URZĄDZONA / UZPEŁNIAJĄCO PARKINGI<br>- CASHI PRZEZDZI - ROWEROWE<br>- PARKI OZDABKOWE                                   |  | SCIEŻKI PIEZGE   |
|  | OGRODY OZDABKOWE  |  | PROJEKTOWANE / ALTERNATYWNE  |
|  | ZIELENI URZĄDZONA / UZPEŁNIAJĄCO PARKINGI   |  | SCIEŻKI ROWEROWE WZDŁUG TRAS KOMUNIKACYJNYCH                                     |
|  | OGRODY OZDABKOWE ISTNIEJĄCE -<br>DOCELOWO - ZIELENI PARKOWA<br>I USŁUGI KOMERCYJNE  |  | SCIEŻKI PRZEZDZI - ROWEROWE W ZIELENI  |
|  | KOLEJ   |  | SCIEŻKI PIEZGE   |
|  | PARKINGI, DWORCE PKS I PKP, BAZY MKW<br>UZPEŁNIAJĄCO USŁUGI KOMERCYJNE  |  |  |
|  | OBZARY ROZMIESZCZENIA OBIEKTÓW<br>HANDLOWYCH O POWIERZCHNI SPRAWDZAJĄCY<br>POWYŻEJ 2000 M <sup>2</sup> KW                       |  |  |
|  | OBZARY ROZMIESZCZENIA WIELKOPOWIERZCHNIOWYCH<br>OBIEKTÓW HANDLOWYCH O POWIERZCHNI<br>SPRAWDZAJĄCY POWYŻEJ 400 M <sup>2</sup> KW |  |  |

GLÓWNY PROJEKTANT STUDIUM  
DR inż. BOGUSŁAWA



ZAŁĄCZNIK NR 5 DO UCHWAŁY NR LXI/1118/2013  
RADY MIASTA RZESZOWA Z DNIA 22 PAŹDZIERNIKA 2013 R.

ORIENTACYJNE GRANICE OBSZARU OBJĘTEGO ZMIANĄ NR 36/1/2013 STUDIUM UWARUNKOWAŃ I KIERUNKÓW  
ZAGOSPODAROWANIA PRZESTRZENNEGO MIASTA RZESZOWA - OBSZAR V NA OSIEDLU PRZYBYSZÓWKA



ZAŁĄCZNIK GRAFICZNY NR 04  
DO UCHWAŁY NR XXXV/113/2000  
RADY MIASTA RZESZOWA  
Z DNIA 4 LIPCA 2000 R.  
Z PÓŹNIEJSZYMI ZMIANAMI

PROJEKTOWANA STRUKTURA FUNKCYJNALNO - PRZESTRZENNA

- ZABUDOWA MIESZKANIOWA WIELORODZINNA
  - ZABUDOWA MIESZKANIOWA JEDNORODZINNA
  - CENTRUM I USŁUGI CENTROTYWICZNE  
- PUBLICZNE LOKALNE I POMACLOKALNE  
- KOMERCYJNE  
- ZABUDOWA MIESZKANIOWA
  - USŁUGI PUBLICZNE LOKALNE
  - USŁUGI POMACLOKALNE
  - USŁUGI KOMERCYJNE, ODPUSZCZENIE USŁUG PUBLICZNYCH  
ODDALIENIÓSC GOSPODARSTWA POZARODKOWA
  - USŁUGI PUBLICZNE LUB KOMERCYJNE, REKREACJA, TURYSTYKA,  
SPORT W ZIELENI URZĄDZONEJ
  - PRZEMYSŁ, USŁUGI PRODUKCYJNE, USŁUGI KOMARNALE
  - ZABUDOWA ALTERNATYWNA LUB UZPELNIAJĄCA  
PRZEMYSŁOWA - USŁUGOWA
  - ZABUDOWA ALTERNATYWNA LUB UZPELNIAJĄCA  
MIESZKANIOWA I ZABUDOWA JEDNORODZINNA - USŁUGOWA
  - ZABUDOWA ALTERNATYWNA LUB UZPELNIAJĄCA  
MIESZKANIOWA (ZABUDOWA WIELORODZINNA) - USŁUGOWA
  - PRZEZNACZENIE TERENU ALTERNATYWNE - ZIELEN URZĄDZONA LUB USŁUGI  
POMACLOKALNE ZWIĄZANE Z ZIELENIĄ URZĄDZONĄ
  - PRZEZNACZENIE TERENU ALTERNATYWNE - OGRODY ODALKOWE LUB  
ZABUDOWA MIESZKANIOWA JEDNORODZINNA
  - PRZEZNACZENIE TERENU ALTERNATYWNE - ZIELEN URZĄDZONA LUB USŁUGI KOMERCYJNE  
ZWIĄZANE Z ZIELENIĄ URZĄDZONĄ
  - PRZEZNACZENIE TERENU POD USŁUGI KOMERCYJNE  
UZPELNIAJĄCO USŁUGI KOMARNALE
  - ZABUDOWA ALTERNATYWNA LUB UZPELNIAJĄCA - USŁUGI PUBLICZNE LOKALNE  
- USŁUGI PUBLICZNE POMACLOKALNE
  - ZIELEN URZĄDZONA / UZPELNIAJĄCO PARKOWA  
- CIĄGI PIESZO - ROZWIĄZANE  
- PARKI DZIELNICOWE
  - OGRODY ODALKOWE
  - ZIELEN NIEURZĄDZONA  
(UZPELNIAJĄCO PARKOWA)
  - OGRODY ODALKOWE (ISTNIEJĄCE -  
DOCELOWO - ZIELEN PARKOWA  
I USŁUGI KOMERCYJNE)
  - WÓDZ
  - PARKINGI, DWORCE PKS I PKB, BAZY MPK  
UZPELNIAJĄCO USŁUGI KOMERCYJNE
  - OBSZARY ROZMIESZCZENIA OBIEKTÓW  
HANDLOWYCH O POWIERZCHNI SPRZEDAŻY  
POWYŻEJ 3000 M KW
  - OBSZARY ROZMIESZCZENIA WIELKOPOWIERZCHNIOWYCH  
OBIEKTÓW HANDLOWYCH O POWIERZCHNI  
SPRZEDAŻY POWYŻEJ 400 M KW
  - LASY
  - OMIENTARZE
  - WZETNIKI PRZYTORWY
  - KŁACIA PIESZE
  - PROW
  - TERENY SPECJALNE: WYKONTRAKTOWANE  
WZDĄCZ - SASTANIE  
ELEKTROENERGETYCZNE
- ISTNIEJĄCE I PROJEKTOWANE**
- WARIANTOWE PRZEBIEGI TRAS
  - ULICE GŁÓWNE TUMI PRZYSPIESZONEJ
  - ULICE GŁÓWNE
  - ULICE BOKOWE
  - WAŻNE IZET ULICE I KWALIE
  - PODSTAWNE ULICE LOKALNE, ULICE DOMKOWE
  - ŚCIEŻKI BOWEROWE ISTNIEJĄCE
- PROJEKTOWANE I ALTERNATYWNE**
- ŚCIEŻKI KOMERCYJNE WZDŁUG TRAS KOMUNIKACYJNYCH
  - ŚCIEŻKI PIESZO - BOWEROWE W ZIELENI
  - ŚCIEŻKI PIESZE



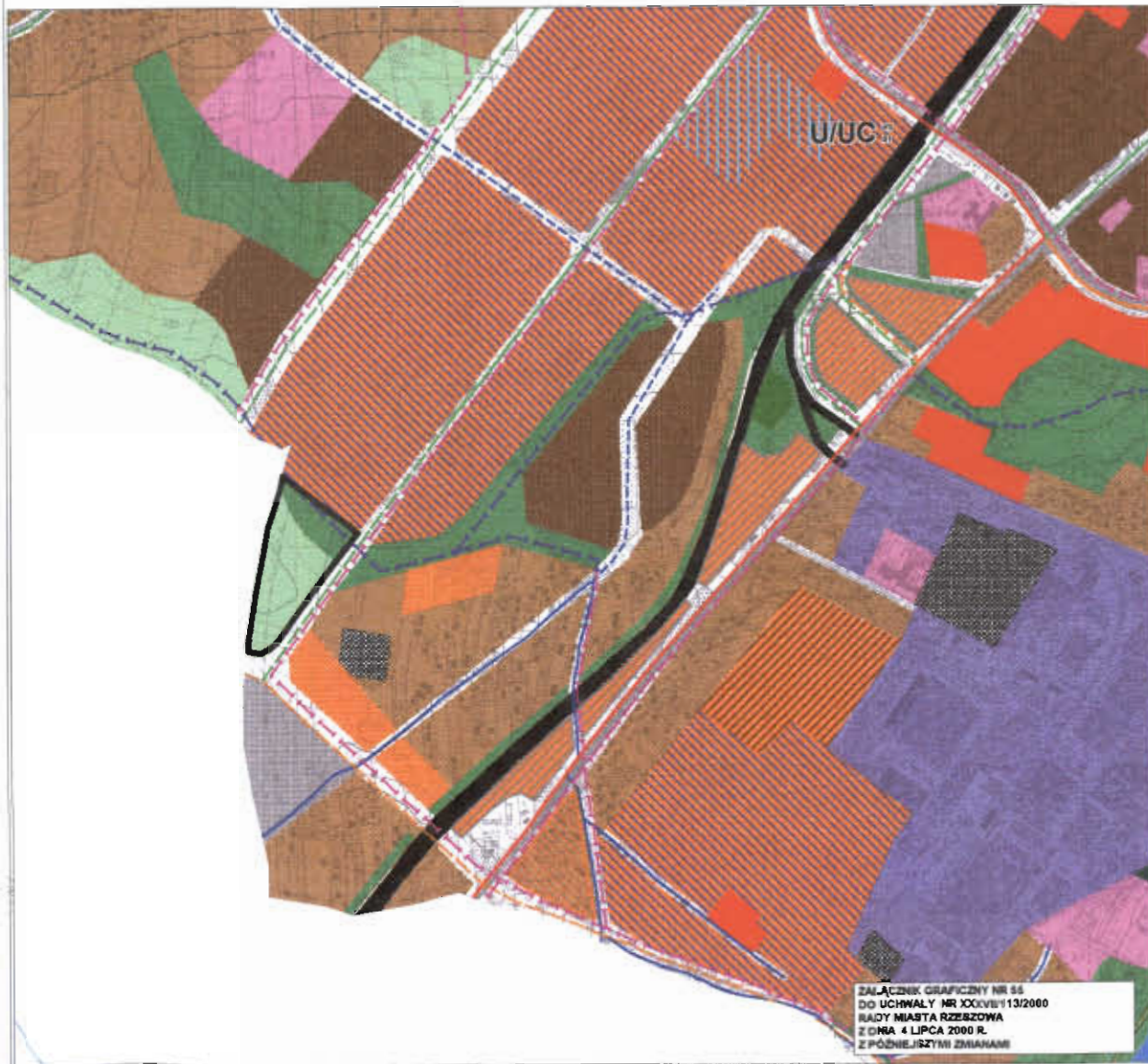
ZALĄCZNIK NR 6 DO UCHWAŁY NR LXI/1118/2013  
RADY MIASTA RZESZOWA Z DNIA 22 PAŹDZIERNIKA 2013 R.

ORIENTACYJNE GRANICE OBSZARU OBJĘTEGO ZMIANĄ NR 36/1/2013 STUDIUM UWARUNKOWAŃ I KIERUNKÓW  
ZAGOSPODAROWANIA PRZESTRZENNEGO MIASTA RZESZOWA - OBSZAR VI NA OSIEDLU STARONIWA



STUDIUM UWARUNKOWAŃ I KIERUNKÓW ZAGOSPODAROWANIA  
PRZESTRZENNEGO MIASTA RZESZOWA

55



ZALĄCZNIK GRAFICZNY NR 55  
DO UCHWAŁY NR XXCVIII/113/2000  
RADY MIASTA RZESZOWA  
Z DNIA 4 LIPCA 2000 R.  
Z PÓŹNIEJSZYMI ZMIANAMI

PROJEKTOWANA STRUKTURA FUNKCYJNALNO - PRZESTRZENNA

- ZABUDOWA MIESZKANIOWA WIELORODZINNA
  - ZABUDOWA MIESZKANIOWA JEDNORODZINNA
  - CENTRUM - USŁUGI CENTROWORCZE
    - PUBLICZNE LOKALNE I PONAŁOKALNE
    - KOMERCYJNE
    - ZABUDOWA MIESZKANIOWA
  - USŁUGI PUBLICZNE LOKALNE
  - USŁUGI PONAŁOKALNE
  - USŁUGI KOMERCYJNE, DOPUSZCZONE USŁUGI PUBLICZNYCH:
    - ODDALONOŚĆ GOSPODARSTWA PODROZNOCA
  - USŁUGI PUBLICZNE LUB KOMERCYJNE: REKREACJA, TURYSTYKA, SPORT W ZBIENI URZĄDOWEJ
  - PRZEMYSŁ, USŁUGI PRODUKCYJNE, USŁUGI KOMERCYJNE
  - ZABUDOWA ALTERNATYWNA LUB UZUPEŁNIAJĄCA: PRZEMYSŁOWA - USŁUGOWA
  - ZABUDOWA ALTERNATYWNA LUB UZUPEŁNIAJĄCA: MIESZKANIOWA I ZABUDOWA JEDNORODZINNA I - USŁUGOWA
  - ZABUDOWA ALTERNATYWNA LUB UZUPEŁNIAJĄCA: MIESZKANIOWA I ZABUDOWA WIELORODZINNA I - USŁUGOWA
  - PRZEDZACZENIE TERENU ALTERNATYWNE: ZBIENI URZĄDOWA LUB USŁUGI: KAWIARNIA, ZAWIĄZANIE Z ZBIENI URZĄDOWA
  - PRZEDZACZENIE TERENU ALTERNATYWNE: OGRODY OŚLAKOWE LUB ZABUDOWA MIESZKANIOWA JEDNORODZINNA
  - PRZEDZACZENIE TERENU ALTERNATYWNE: ZBIENI URZĄDOWA LUB USŁUGI KOMERCYJNE: OGRÓDZENIE Z ZBIENI URZĄDOWA
  - PRZEDZACZENIE TERENU POD USŁUGI KOMERCYJNE: UZUPEŁNIAJĄCO USŁUGI KOMERCYJNE
  - ZABUDOWA ALTERNATYWNA LUB UZUPEŁNIAJĄCA: USŁUGI PUBLICZNE LOKALNE - USŁUGI PUBLICZNE PONAŁOKALNE
  - ZBIENI URZĄDOWA I UZUPEŁNIAJĄCO PARKINGI: CIĄGI PIEŠO - KOMERCYJNE - PARKI DZIELNICOWE
  - OGRODY DZIELNICOWE
  - ZBIENI URZĄDOWA: UZUPEŁNIAJĄCO PARKINGI
  - OGRODY OŚLAKOWE ISTNIEJĄCE - SOCJALNO: ZBIENI PARKINGI I USŁUGI KOMERCYJNE
  - AGL
  - PARKINGI, DWORCE PKS I PKP, BAZY MPE: UZUPEŁNIAJĄCO USŁUGI KOMERCYJNE
  - OGRODY REZERWACJA OBIĘTÓW: HANDELWYCH O POWIERZCHNI SPRAWDZIŁY: POWYŻEJ 2000 M<sup>2</sup> KW
  - OBSZARY REZERWACJA WIELKOPOWIERZCHNIOWYCH: OBIĘTÓW HANDELWYCH O POWIERZCHNI SPRAWDZIŁY: POWYŻEJ 2000 M<sup>2</sup> KW
  - LAS
  - OGRÓDZENIE
  - REZERWAT PRZYRODY
  - MIASTKO PIEŠO
  - PROM
  - TERENY SPECJALNE: INFRASTRUKTURA: WODNO - SANITARNEJ: ELEKTROENERGETYCZNEJ
- ISTNIEJĄCE / PROJEKTOWANE
- MARGINALNE WZKŁĘCZNIKI
  - ULICE GŁÓWNE (UCHO) PRZYŚLIZIENIEM
  - ULICE ŚROWE
  - ULICE ZBIENICE
  - MIASTKO ULICE LOKALNE
  - PODSTAZE ULICE LOKALNE I ULICE DOJAZDOWE
  - SCIEŻKI KOMERCYJNE ISTNIEJĄCE
  - SCIEŻKI KOMERCYJNE
  - SCIEŻKI KOMERCYJNE WZKŁĘCZNIKI KOMERCYJNYCH
  - SCIEŻKI PIEŠO - KOMERCYJNE I ZBIENI
  - SCIEŻKI PIEŠO
- REZERWACJE / ALTERNATYWNE
- SCIEŻKI KOMERCYJNE WZKŁĘCZNIKI KOMERCYJNYCH
  - SCIEŻKI PIEŠO - KOMERCYJNE I ZBIENI
  - SCIEŻKI PIEŠO



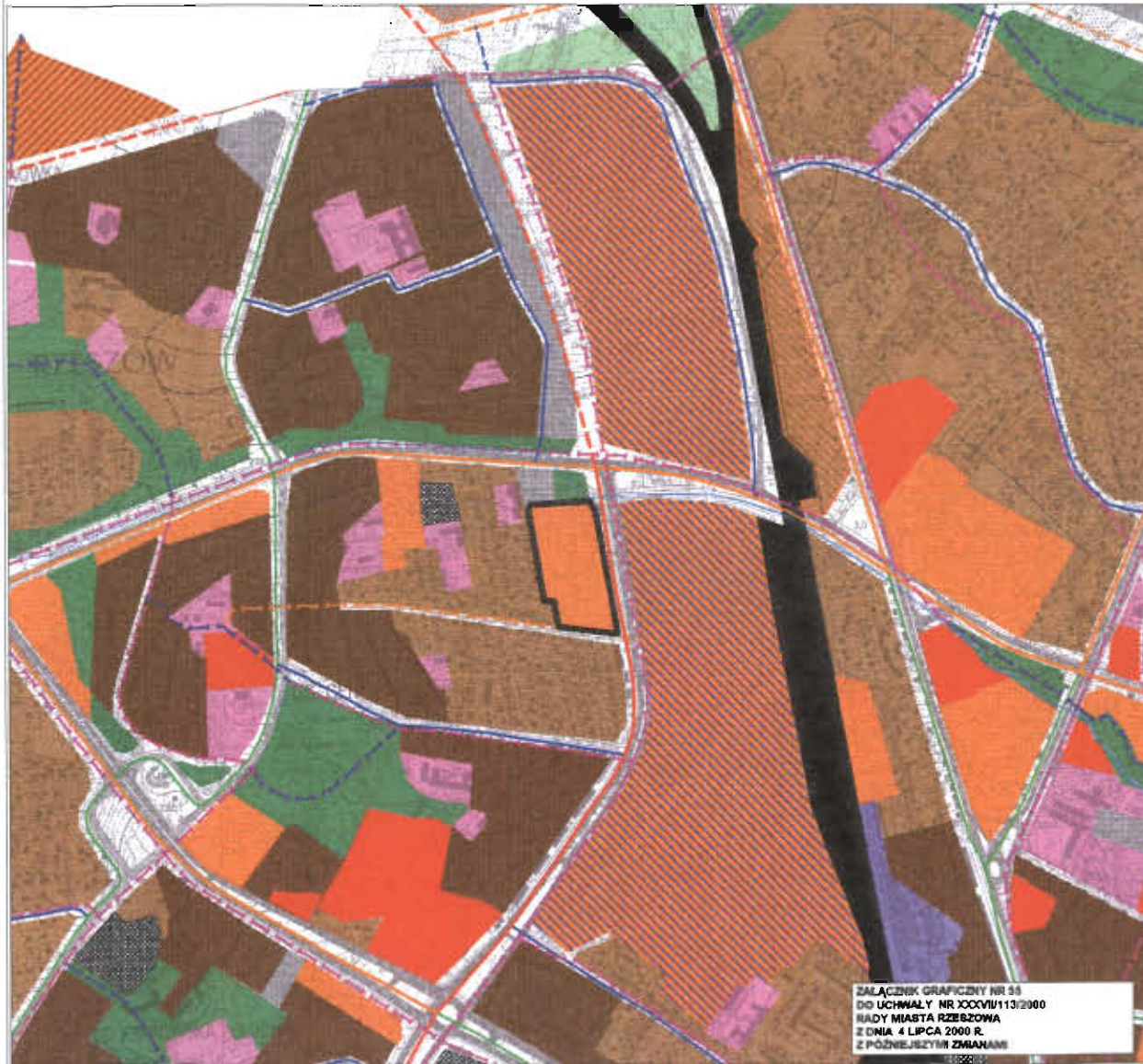
ZAŁĄCZNIK NR 7 DO UCHWAŁY NR LXI/1118/2013  
RADY MIASTA RZESZOWA Z DNIA 22 PAŹDZIERNIKA 2013 R.

ORIENTACYJNE GRANICE OBSZARU OBJĘTEGO ZMIANĄ NR 38/1/2013 STUDIUM UWARUNKOWAŃ I KIERUNKÓW  
ZAGOSPODAROWANIA PRZESTRZENNEGO MIASTA RZESZOWA - OBSZAR VII NA OSIEDLU GEN. WŁ. ANDERSA



STUDIUM UWARUNKOWAŃ I KIERUNKÓW ZAGOSPODAROWANIA  
PRZESTRZENNEGO MIASTA RZESZOWA

55



ZAŁĄCZNIK GRAFICZNY NR 55  
DO UCHWAŁY NR XXXV/113/2000  
RADY MIASTA RZESZOWA  
Z DNIA 4 LIPCA 2000 R.  
Z PÓŹNIEJSZYMI ZMIANAMI

PROJEKTOWANA STRUKTURA FUNKCJONALNO - PRZESTRZENNA

- |                                    |  |
|------------------------------------|--|
|                                    | ZABUDOWA MIESZKANIOWA WIELORODZINNA  |
|                                    | ZABUDOWA MIESZKANIOWA JEDNORODZINNA  |
|                                    | CENTRAŁ - USŁUGI CENTROWORCZE<br>- PUBLICZNE LOKALNE I PONADLOKALNE<br>- KOMERCYJNE<br>- ZABUDOWA MIESZKANIOWA               |
|                                    | USŁUGI PUBLICZNE LOKALNE   |
|                                    | USŁUGI PONADLOKALNE  |
|                                    | USŁUGI KOMERCYJNE, DOPŁACZANE USŁUGI PUBLICZNYCH<br>DZIAŁALNOŚĆ GOSPODARZA PODROBNICZA                                       |
|                                    | USŁUGI PUBLICZNE LUB KOMERCYJNE - REKREACJA, TURYSTYKA,<br>SPORT W ZIELENI URZĄDOWEJ   |
|                                    | PRZEMYSŁ, USŁUGI PRODUKCYJNE, USŁUGI KRAJOWE   |
|                                    | ZABUDOWA ALTERNATYWNA LUB UZPEŁNIAJĄCA<br>PRZEMYSŁOWA - USŁUGOWA   |
|                                    | ZABUDOWA ALTERNATYWNA LUB UZPEŁNIAJĄCA<br>MIESZKANIOWA (ZABUDOWA JEDNORODZINNA) - USŁUGOWA                                   |
|                                    | ZABUDOWA ALTERNATYWNA LUB UZPEŁNIAJĄCA<br>MIESZKANIOWA (ZABUDOWA WIELORODZINNA) - USŁUGOWA                                   |
|                                    | PRZEZNACZENIE TERENU ALTERNATYWNE - ZIELEŃ URZĄDOWA LUB USŁUGI<br>PONADLOKALNE ZWIĄZANE Z ZIELENIĄ URZĄDOWĄ                  |
|                                    | PRZEZNACZENIE TERENU ALTERNATYWNE - OSRODY DZIALKOWE LUB<br>ZABUDOWA MIESZKANIOWA JEDNORODZINNA                              |
|                                    | PRZEZNACZENIE TERENU ALTERNATYWNE - ZIELEŃ URZĄDOWA LUB USŁUGI KOMERCYJNE<br>ZWIĄZANE Z ZIELENIĄ URZĄDOWĄ                    |
|                                    | PRZEZNACZENIE TERENU POD USŁUGI KOMERCYJNE<br>UZPEŁNIAJĄCO USŁUGI KOMUNIKACJI  |
|                                    | ZABUDOWA ALTERNATYWNA LUB UZPEŁNIAJĄCA - USŁUGI PUBLICZNE LOKALNE<br>- USŁUGI PUBLICZNE PONADLOKALNE                         |
|                                    | ZIELEŃ URZĄDOWA I UZPEŁNIAJĄCO PARKINGI<br>- CIĄGI PIEZO - ROWEROWE<br>- PARKI DZIELKOWE                                     |
|                                    | OSRODY DZIALKOWE   |
|                                    | ZIELEŃ MIEJSCOWA UZPEŁNIAJĄCO PARKINGI   |
|                                    | OSRODY DZIALKOWE ISTNIEJĄCE -<br>DOCELOWO - ZIELEŃ PARKOWA<br>I USŁUGI KOMERCYJNE  |
|                                    | WOLEJ  |
|                                    | PARKINGI DWORCE PKS I PKP, BAZY MPK<br>UZPEŁNIAJĄCO USŁUGI KOMERCYJNE  |
|                                    | OBZARY ROZMIESZCZENIA OBIEKTÓW<br>HANDLOWYCH O POWIERZCHNI SPRZEDAŻY<br>POWYŻEJ 2000 M <sup>2</sup> KW                       |
|                                    | OBZARY ROZMIESZCZENIA WIELKOPOWIERZCHNIOWYCH<br>OBIEKTÓW HANDLOWYCH O POWIERZCHNI<br>SPRZEDAŻY POWYŻEJ 400 M <sup>2</sup> KW |
|                                    | LASY   |
|                                    | CIEMNIAŁE  |
|                                    | REZERWAT PRZYRODY  |
|                                    | RAZKI PIESE  |
|                                    | PROM   |
|                                    | TERENY SPECJALNE (INFRASTRUKTURA<br>WODNO - SANITARNEJ,<br>ELEKTROENERGETYCZNEJ)   |
| <b>ISTNIEJĄCE / PROJEKTOWANE</b>   |  |
|                                    | WARIANTOWE PRZERYSI TRAS   |
|                                    | ULICE GŁÓWNE (RUCH) PRZYSPIESZONO  |
|                                    | ULICE GŁÓWNE   |
|                                    | ULICE BRDZICE  |
|                                    | WAŻNIEJSZE ULICE LOKALNE   |
|                                    | POZOSTALE ULICE LOKALNE I ULICE DOJAZDOWE  |
|                                    | SCIEŻKI ROWEROWE (ISTNIEJĄCE)  |
| <b>PROJEKTOWANE / ALTERNATYWNE</b> |  |
|                                    | SCIEŻKI ROWEROWE WZDŁUŻ TRAS KOMUNIKACYJNYCH   |
|                                    | SCIEŻKI PIEZO - ROWEROWE W ZIELENI   |
|                                    | SCIEŻKI PIESE  |



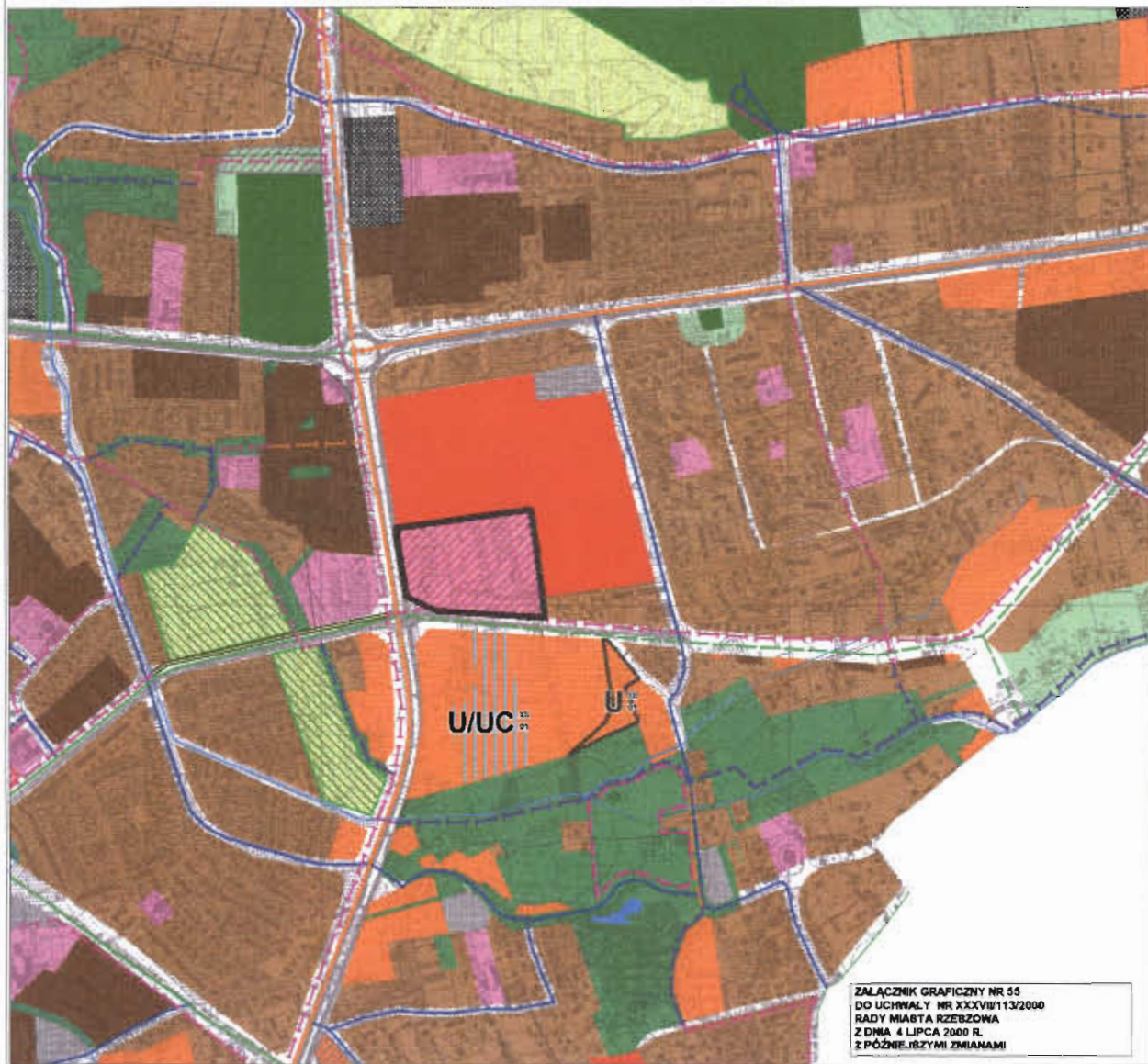
ZAŁĄCZNIK NR 8 DO UCHWAŁY NR LXI/1118/2013  
RADY MIASTA RZESZOWA Z DNIA 22 PAŹDZIERNIKA 2013 R.

ORIENTACYJNE GRANICE OBSZARU OBJĘTEGO ZMIANĄ NR 36/1/2013 STUDIUM UWARUNKOWAŃ I KIERUNKÓW  
ZAGOSPODAROWANIA PRZESTRZENNEGO MIASTA RZESZOWA - OBSZAR VIII NA OSIEDLU MIESZKA I



STUDIUM UWARUNKOWAŃ I KIERUNKÓW ZAGOSPODAROWANIA  
PRZESTRZENNEGO MIASTA RZESZOWA

55



ZAŁĄCZNIK GRAFICZNY NR 55  
DO UCHWAŁY NR XXXVIII/113/2000  
RADY MIASTA RZESZOWA  
Z DNIA 4 LIPCA 2000 R.  
Z PÓŹNIEJSZYMI ZMIANAMI

PROJEKTOWANA STRUKTURA FUNKCJONALNO - PRZESTRZENNA

- |                                    |   |
|------------------------------------|---|
|                                    | ZABUDOWA MIESZKANOWA WIELORODZINNA  |
|                                    | ZABUDOWA MIESZKANOWA JEDNORODZINNA  |
|                                    | CENTRUM - USŁUGI CENTROWE<br>- PUBLICZNE LOKALNE I POKADALNE<br>- KOMERCYJNE<br>- ZABUDOWA MIESZKANOWA                      |
|                                    | USŁUGI PUBLICZNE LOKALNE  |
|                                    | USŁUGI POKADALNE  |
|                                    | USŁUGI KOMERCYJNE, DOPUSZCZONE USŁUGI PUBLICZNE<br>DZIAŁALNOŚĆ GOSPODARZA POZAROLNICZA                                      |
|                                    | USŁUGI PUBLICZNE LUB KOMERCYJNE: REKREACJA, TURYSTYKA,<br>SPORT W ZIELENI URZĄDOWEJ   |
|                                    | PRZEMYSŁ, USŁUGI PRODUKCYJNE, USŁUGI KOMUNALNE  |
|                                    | ZABUDOWA ALTERNATYWNA LUB UZPELNIAJĄCA<br>PRZEMYSŁOWA - USŁUGOWA  |
|                                    | ZABUDOWA ALTERNATYWNA LUB UZPELNIAJĄCA<br>MIESZKANOWA, ZABUDOWA JEDNORODZINNA - USŁUGOWA                                    |
|                                    | ZABUDOWA ALTERNATYWNA LUB UZPELNIAJĄCA<br>MIESZKANOWA, ZABUDOWA WIELORODZINNA - USŁUGOWA                                    |
|                                    | PRZEDZACZENIE TERENU ALTERNATYWNE - ZIELONY URZĄDOWY LUB USŁUGI<br>POKADALNE ZWIĄZANE Z ZIELENIA URZĄDOWA                   |
|                                    | PRZEDZACZENIE TERENU ALTERNATYWNE - OGRODY DZIAŁKOWE LUB<br>ZABUDOWA MIESZKANOWA JEDNORODZINNA                              |
|                                    | PRZEDZACZENIE TERENU ALTERNATYWNE - ZIELENI URZĄDOWY LUB USŁUGI KOMERCYJNE<br>ZWIĄZANE Z ZIELENIA URZĄDOWA                  |
|                                    | PRZEDZACZENIE TERENU POD USŁUGI KOMERCYJNE<br>UZPELNIAJĄCO USŁUGI KOMUNALNE   |
|                                    | ZABUDOWA ALTERNATYWNA LUB UZPELNIAJĄCA - USŁUGI PUBLICZNE LOKALNE<br>- USŁUGI PUBLICZNE POKADALNE                           |
|                                    | ZIELENI URZĄDOWY / UZPELNIAJĄCO PARKINGI<br>- CIĄGI PIESZO - ROWEROWE<br>- PARKI DZIELNICOWE                                |
|                                    | OGRODY DZIAŁKOWE  |
|                                    | ZIELENI NIEMURZĄDOWA<br>UZPELNIAJĄCO PARKINGI   |
|                                    | OGRODY DZIAŁKOWE (STWIERCZĄCE -<br>DOCELOWO - ZIELENI PARKINGOWA<br>I USŁUGI KOMERCYJNE                                     |
|                                    | ROLEJ   |
|                                    | PARKINGI, DWORCE PKS I PKP, BAZY MIA<br>UZPELNIAJĄCO USŁUGI KOMERCYJNE  |
|                                    | OBZARY RODZESZCZENIA OBIEKTÓW<br>HANDELWYCH O POWIERZCHNI SPRZEDAŻY<br>POWYŻEJ 2000 M <sup>2</sup> KW                       |
|                                    | OBZARY RODZESZCZENIA WIELKOPOWIERZCHNIOWYCH<br>OBIEKTÓW HANDELWYCH O POWIERZCHNI<br>SPRZEDAŻY POWYŻEJ 400 M <sup>2</sup> KW |
|                                    | LASY  |
|                                    | GWENTARIE   |
|                                    | REZERWAT PRZYRODY   |
|                                    | CIĄGI PIESZO  |
|                                    | PROM  |
|                                    | TERENY SPECJALNE: INFRASTRUKTURA<br>WODNO - SANITARNEJ<br>ELEKTROENERGETYCZNEJ  |
| <b>ISTNIEJĄCE / PROJEKTOWANE</b>   |   |
|                                    | WARUNKOWE PRZEDSIĘWZIĘCIA   |
|                                    | ULICE GŁÓWNE (RUCH) PRZYSPIESZONO   |
|                                    | ULICE GŁÓWNE  |
|                                    | ULICE ZBIORCZE  |
|                                    | WAZNIEJSZE ULICE LOKALNE  |
|                                    | PODSZTALNE ULICE LOKALNE I ULICE DOJAZDOWE  |
|                                    | SIECI ROWEROWE ISTNIEJĄCE   |
| <b>PROJEKTOWANE / ALTERNATYWNE</b> |   |
|                                    | SIECI ROWEROWE WZDŁUG TRAS KOMUNIKACYJNYCH  |
|                                    | SIECI PIESZO - ROWEROWE W ZIELENI   |
|                                    | SIECI PIESZE  |



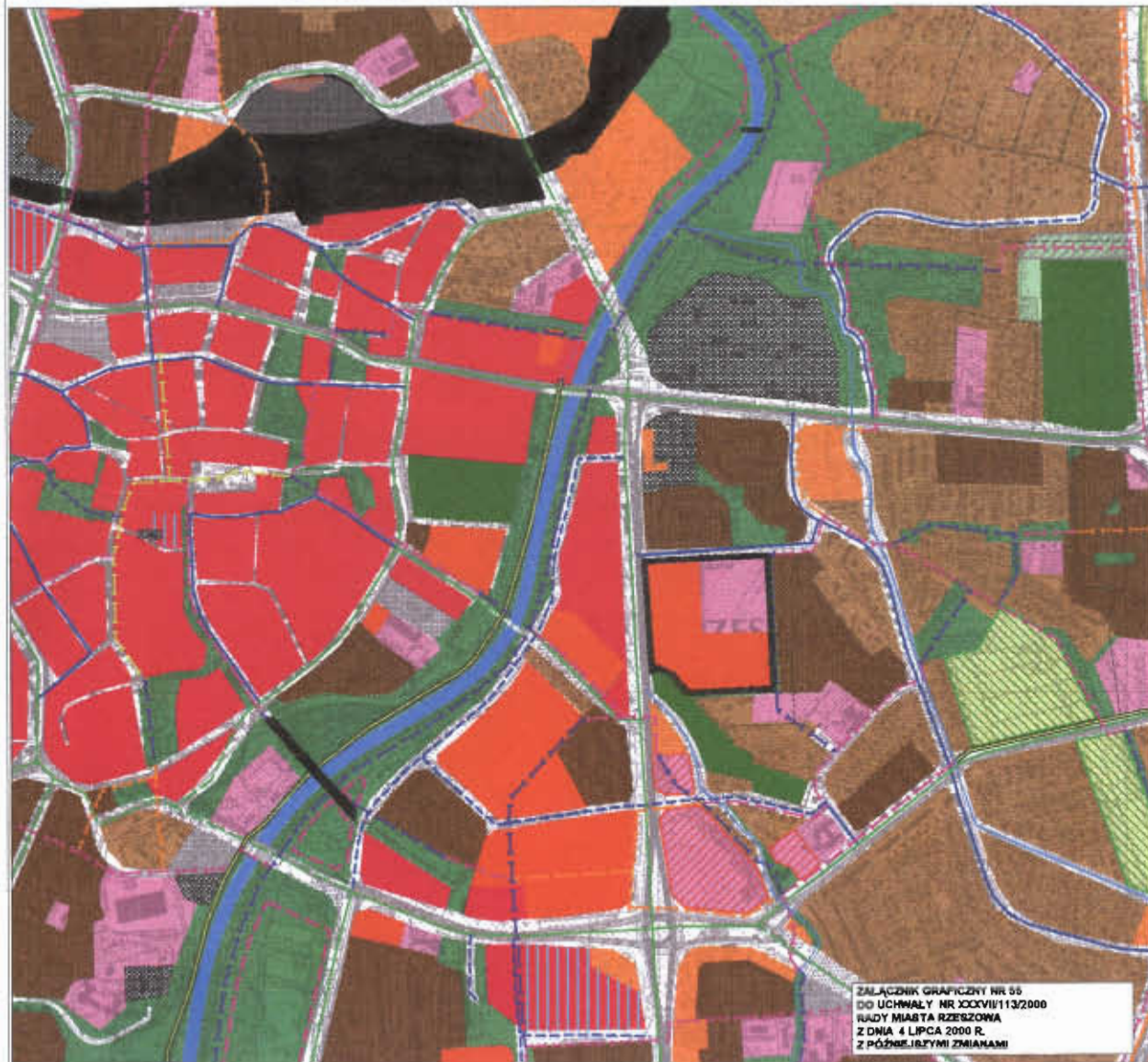
ZAŁĄCZNIK NR 9 DO UCHWAŁY NR LXI/1118/2013  
RADY MIASTA RZESZOWA Z DNIA 22 PAŹDZIERNIKA 2013 R.

ORIENTACYJNE GRANICE OBSZARU OBJĘTEGO ZMIANĄ NR 36/1/2013 STUDIUM UWARUNKOWAŃ I KIERUNKÓW  
ZAGOSPODAROWANIA PRZESTRZENNEGO MIASTA RZESZOWA - OBSZAR IX NA OSIEDLU MIESZKA I



STUDIUM UWARUNKOWAŃ I KIERUNKÓW ZAGOSPODAROWANIA  
PRZESTRZENNEGO MIASTA RZESZOWA

55



ZAŁĄCZNIK GRAFICZNY NR 55  
DO UCHWAŁY NR XXXVII/113/2000  
RADY MIASTA RZESZOWA  
Z DNIA 4 LIPCA 2000 R.  
Z PÓŹNIEJSZYMI ZMIANAMI

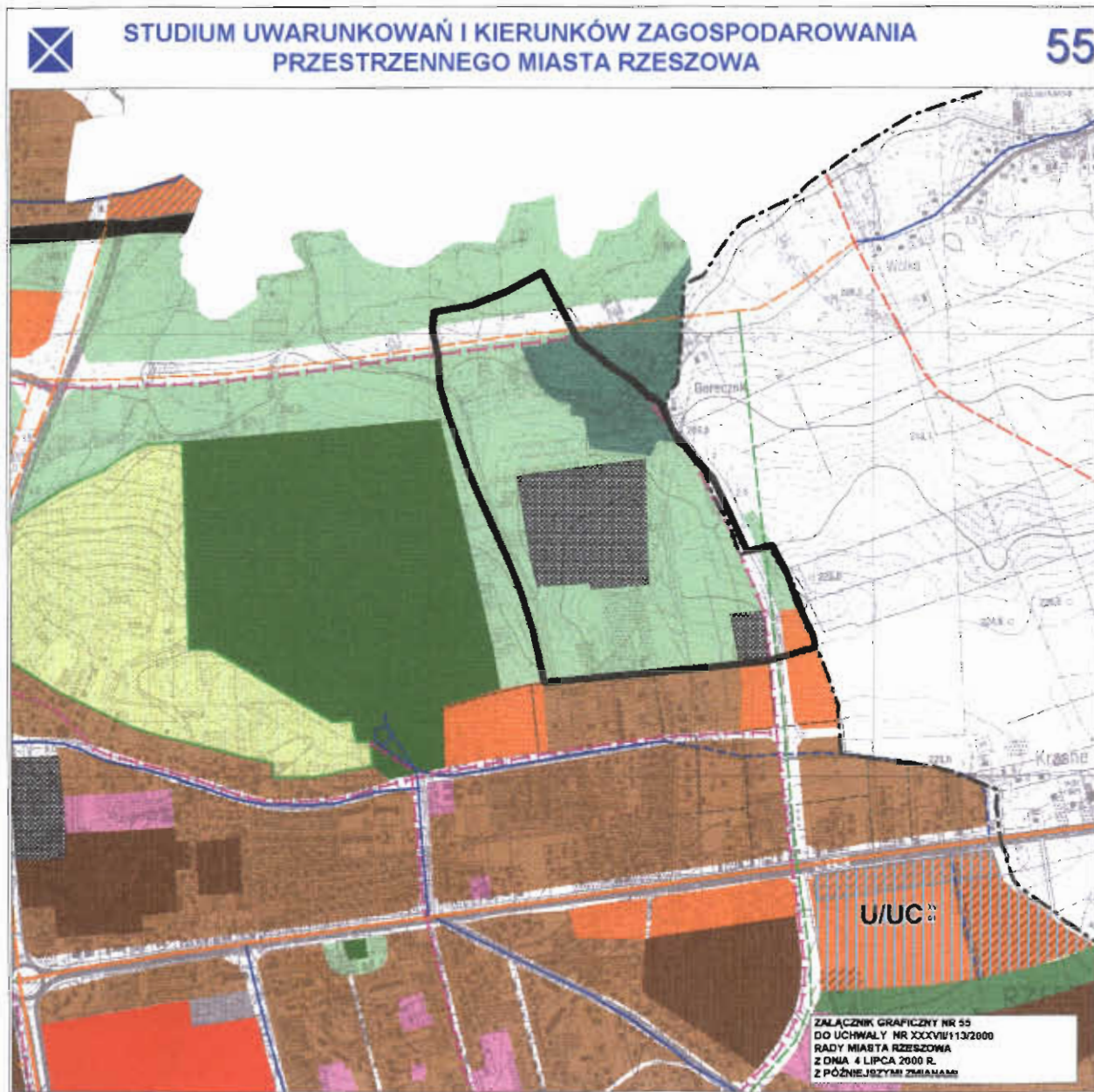
PROJEKTOWANA STRUKTURA FUNKCJONALNO - PRZESTRZENNA

- ZABUDOWA MIESZKANIOWA WIELOROCZYNNA
- ZABUDOWA MIESZKANIOWA JEDNOROCZYNNA
- CENTRUM - USŁUGI CENTROTYPOWE
  - PUBLICZNE LOKALNE I POMAŁOLOKALNE
  - KOMERCYJNE
  - ZABUDOWA MIESZKANIOWA
- USŁUGI PUBLICZNE LOKALNE
- USŁUGI POMAŁOLOKALNE
- USŁUGI KOMERCYJNE, DOPUSZCZENIE USŁUG PUBLICZNYCH  
DZIAŁALNOŚĆ GOSPODARZA POZAROLNICZA
- USŁUGI PUBLICZNE LUB KOMERCYJNE: REKREACJA, TURYSTYKA,  
SPORT W ZBIERNI URZĄDOWEJ
- PRZEMYSŁ, USŁUGI PRODUKCYJNE, USŁUGI KOMUNALNE
- ZABUDOWA ALTERNATYWNA LUB UZUPEŁNIAJĄCA  
PRZEMYSŁOWA - USŁUGOWA
- ZABUDOWA ALTERNATYWNA LUB UZUPEŁNIAJĄCA  
MIESZKANIOWA I ZABUDOWA JEDNOROCZYNNA I - USŁUGOWA
- ZABUDOWA ALTERNATYWNA LUB UZUPEŁNIAJĄCA  
MIESZKANIOWA (ZABUDOWA WIELOROCZYNNA) - USŁUGOWA
- PRZEDZNACZENIE TERENU ALTERNATYWNE: ZIELEŃ URZĄDOWA LUB USŁUGI  
POMAŁOLOKALNE ZWIĄZANE Z ZIELENIĄ URZĄDOWĄ
- PRZEDZNACZENIE TERENU ALTERNATYWNE: OGRÓDY DZIAŁKOWE LUB  
ZABUDOWA MIESZKANIOWA JEDNOROCZYNNA
- PRZEDZNACZENIE TERENU ALTERNATYWNE: ZIELEŃ URZĄDOWA LUB USŁUGI KOMERCYJNE  
ZWIĄZANE Z ZIELENIĄ URZĄDOWĄ
- PRZEDZNACZENIE TERENU POD USŁUGI KOMERCYJNE  
UZUPEŁNIAJĄCO USŁUGI KOMUNIKACJI
- ZABUDOWA ALTERNATYWNA LUB UZUPEŁNIAJĄCA - USŁUGI PUBLICZNE LOKALNE  
- USŁUGI PUBLICZNE POMAŁOLOKALNE
- ZIELEŃ URZĄDOWA / UZUPEŁNIAJĄCO PARKINGI  
- CIĄGI PIESZO - ROWEROWE  
- PARKI DZIAŁKOWE
- OGRÓDY DZIAŁKOWE
- ZIELEŃ NIURZĄDOWA (UZUPEŁNIAJĄCO PARKINGI)
- OGRÓDY DZIAŁKOWE ISTNIEJĄCE -  
DODATKOWO: ZIELEŃ PARKOWA  
I USŁUGI KOMERCYJNE
- KOLEJ
- PARKINGI (TWORZĄCE PRZ. LUB UZUPEŁNIAJĄCO USŁUGI KOMERCYJNE)
- OBSZARY RODZIESZCZENIA OBIEKTÓW  
HANDELNYCH O POWIERZCHNI SPRAWDZAJĄCY  
POWYŻEJ 200 M KW
- OBSZARY RODZIESZCZENIA WIELKOPOWIERZCHNIOWYCH  
OBIEKTÓW HANDELNYCH O POWIERZCHNI  
SPRAWDZAJĄCY POWYŻEJ 400 M KW
- LASY
- OMIĘTARZE
- REZERWAT PRZYRODY
- KŁACZKI PIESZE
- PROMY
- TERENY (SPECJALNE INFRASTRUKTURY  
WODNO - SANITARNEJ,  
ELEKTROENERGETYCZNEJ)
- ISTNIEJĄCE / PROJEKTOWANE**
- WARIANTYWE PRZEBIEGI TRAS
- ULICE GŁÓWNE (RUCH) PRZYSPIESZONOŚĆ
- ULICE GŁÓWNE
- ULICE ZBIORCZE
- WIDOCZNE ULICE LOKALNE
- PODSTAJNE ULICE LOKALNE I ULICE DOJAZDOWE
- ŚCIEŻKI ROWEROWE (ISTNIEJĄCE)
- PROJEKTOWANE / ALTERNATYWNE**
- ŚCIEŻKI ROWEROWE WEDŁUG TRAS KOMUNIKACYJNYCH
- ŚCIEŻKI PIESZO - ROWEROWE W ULICY
- ŚCIEŻKI PIESZO



ZALĄCZNIK NR 10 DO UCHWAŁY NR LXI/1118/2013  
RADY MIASTA RZESZOWA Z DNIA 22 PAŹDZIERNIKA 2013 R.

ORIENTACYJNE GRANICE OBSZARU OBJĘTEGO ZMIANĄ NR 36/1/2013 STUDIUM UWARUNKOWAŃ I KIERUNKÓW  
ZAGOSPODAROWANIA PRZESTRZENNEGO MIASTA RZESZOWA - OBSZAR X NA OSIEDLU WILKOWYJA



PROJEKTOWANA STRUKTURA FUNKCJONALNO - PRZESTRZENNA

