

UCHWAŁA NR LXI/1122/2013

RADY MIASTA RZESZOWA

z dnia 22 października 2013 r.

w sprawie wyrażenia zgody na sprzedaż nieruchomości niezabudowanych położonych w Rzeszowie.

Na podstawie art. 18 ust. 2 pkt. 9 lit. "a" ustawy z dnia 8 marca 1990 r. o samorządzie gminnym (Dz.U. z 2013r., poz.594 z późn. zm.) oraz art. 13 ust.1 i art. 37 ust.1, art. 38 ustawy z dnia 21 sierpnia 1997 r. o gospodarce nieruchomościami (Dz. U. z 2010 r. Nr 102 , poz.651 z późn. zm).

Rada Miasta Rzeszowa postanawia, co następuje:

§ 1.

Wyraża się zgodę na sprzedaż w drodze przetargu nieograniczonego, niezabudowanych nieruchomości stanowiących własność Gminy Miasta Rzeszowa, oznaczonych jako działki :

- nr 1060 o pow. 135 m², obr. 218, obj. Kw RZ1Z/00186102/8.
- nr 1243/2 o pow. 839 m², obr. 212, obj. Kw RZ1Z/00104271/5.
- nr 3623/4 o pow. 656 m², obr. 222, obj. Kw RZ1Z/00071170/6.
- nr 359/10 o pow. 122 m², obr. 212, obj. Kw RZ1Z/00146510/9.
- nr 395/7 o pow. 34 m², obr. 212, obj. Kw RZ1Z/00017588/3.
- nr 280/10 o pow. 424 m², obr. 214, obj. Kw RZ1Z/00104271/5.
- nr 364/13 o pow. 152 m², obr. 214, obj. Kw RZ1Z/00104271/5.
- nr 2168/3 o pow. 331 m², obr. 218, obj. Kw RZ1Z/00088051/8.
- nr 2171/3 o pow. 268 m², obr. 218, obj. Kw RZ1Z/00088051/8.
- nr 412/11 o pow. 263 m², obr. 212, obj. Kw RZ1Z/00104271/5.
- nr 663/4 o pow. 10 m², obr. 214, obj. Kw RZ1Z/00066328/1.

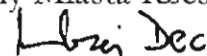
§ 2.

Wykonanie uchwały powierza się Prezydentowi Miasta Rzeszowa.

§ 3.

Uchwała wchodzi w życie z dniem podjęcia.

Przewodniczący
Rady Miasta Rzeszowa


Andrzej Dec

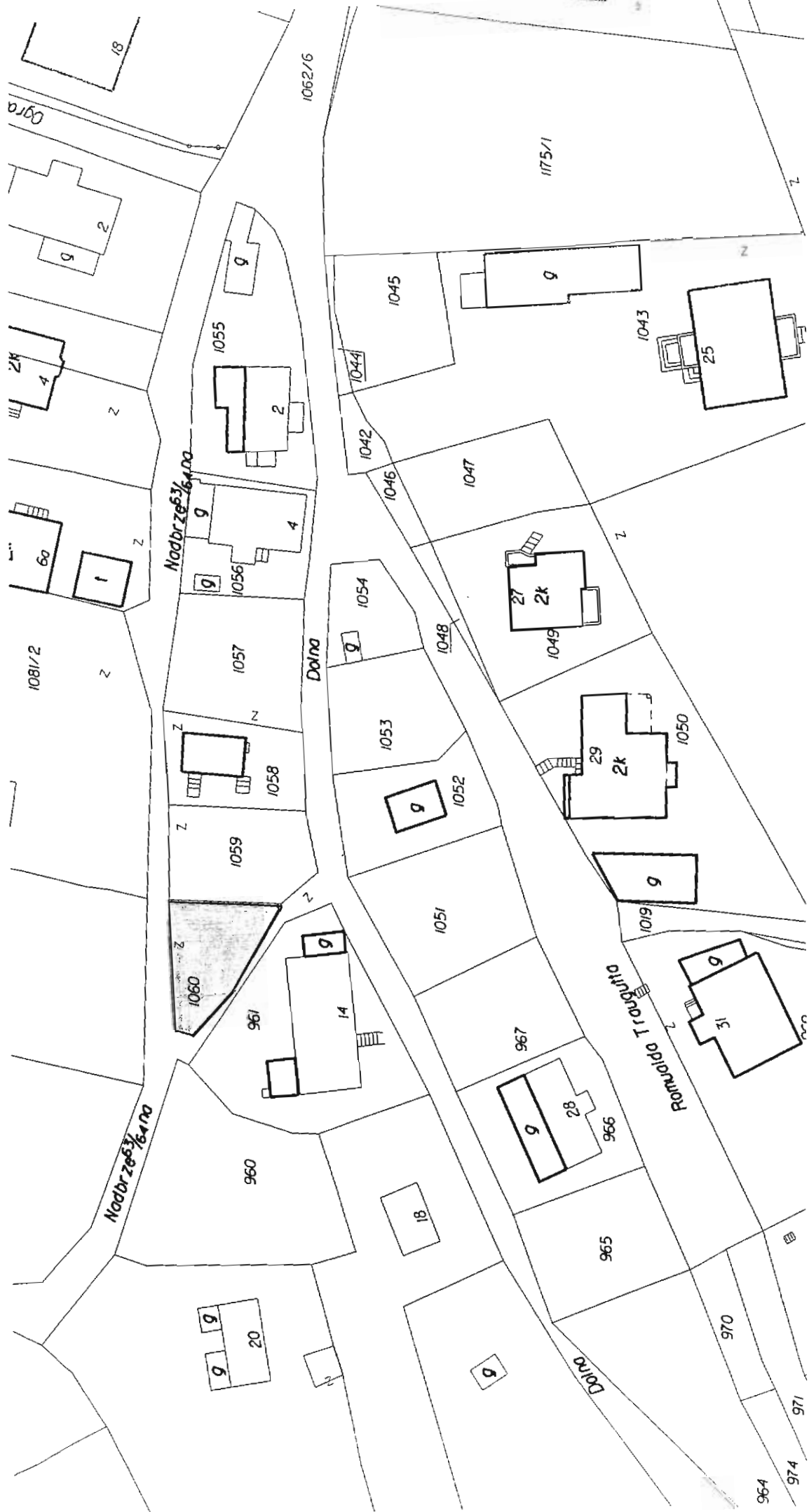
UZASADNIENIE

Działki nr 1060 obr. 218, 1243/2 obr. 212, 3623/4 obr. 222, 280/10, 364/13, 663/4 obr. 214 nie są objęte Miejscowym Planem Zagospodarowania Przestrzennego.

Działki nr 359/10 i 395/7 obr. 212 w związku z realizacją budowy drogi publicznej na podstawie decyzji o zezwoleniu na realizację inwestycji drogowej pn., „budowa publicznej drogi 1KDL i 2KDL łączącej ulicę Strzelniczą z ulicą Potokową w Rzeszowie” stały się zbędne na w/w cel.

Działki nr 2171/3 i 2168/3 obr. 218 objęte są decyzją o warunkach zabudowy na zamierzenie inwestycyjne pod nazwą :”zespół budynków mieszkalnych wielorodzinnych z miejscami postojowymi podziemnymi i nadziemnymi, z infrastrukturą technicznym i wjazdem”.

Działka nr 412/11 obr. 212 objęta jest Miejscowym Planem Zagospodarowania Przestrzennego Nr 140/11/2006, znajduje się w obszarze oznaczonym MN.6, przeznaczonym pod zabudowę mieszkaniową.



Cyra

1062/6

1175/1

Nodbrzešy

Dolina

Borvidla Torquato

Domo

1081/2

20

960

961

14

18

1051

1052

1053

1054

1056

1055

1045

1042

1046

1047

1049

1050

1019

967

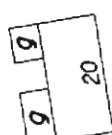
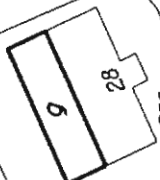
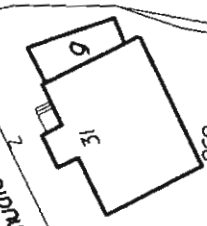
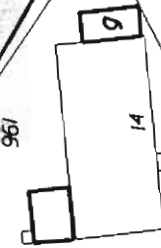
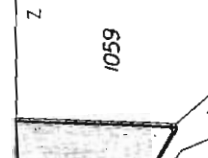
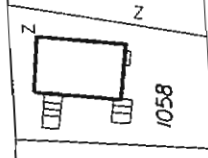
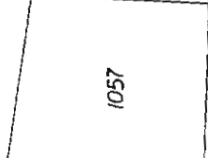
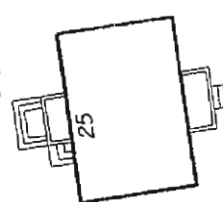
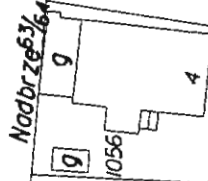
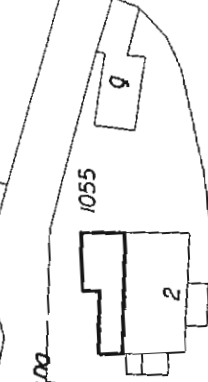
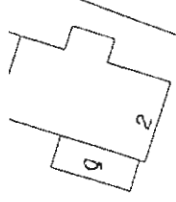
966

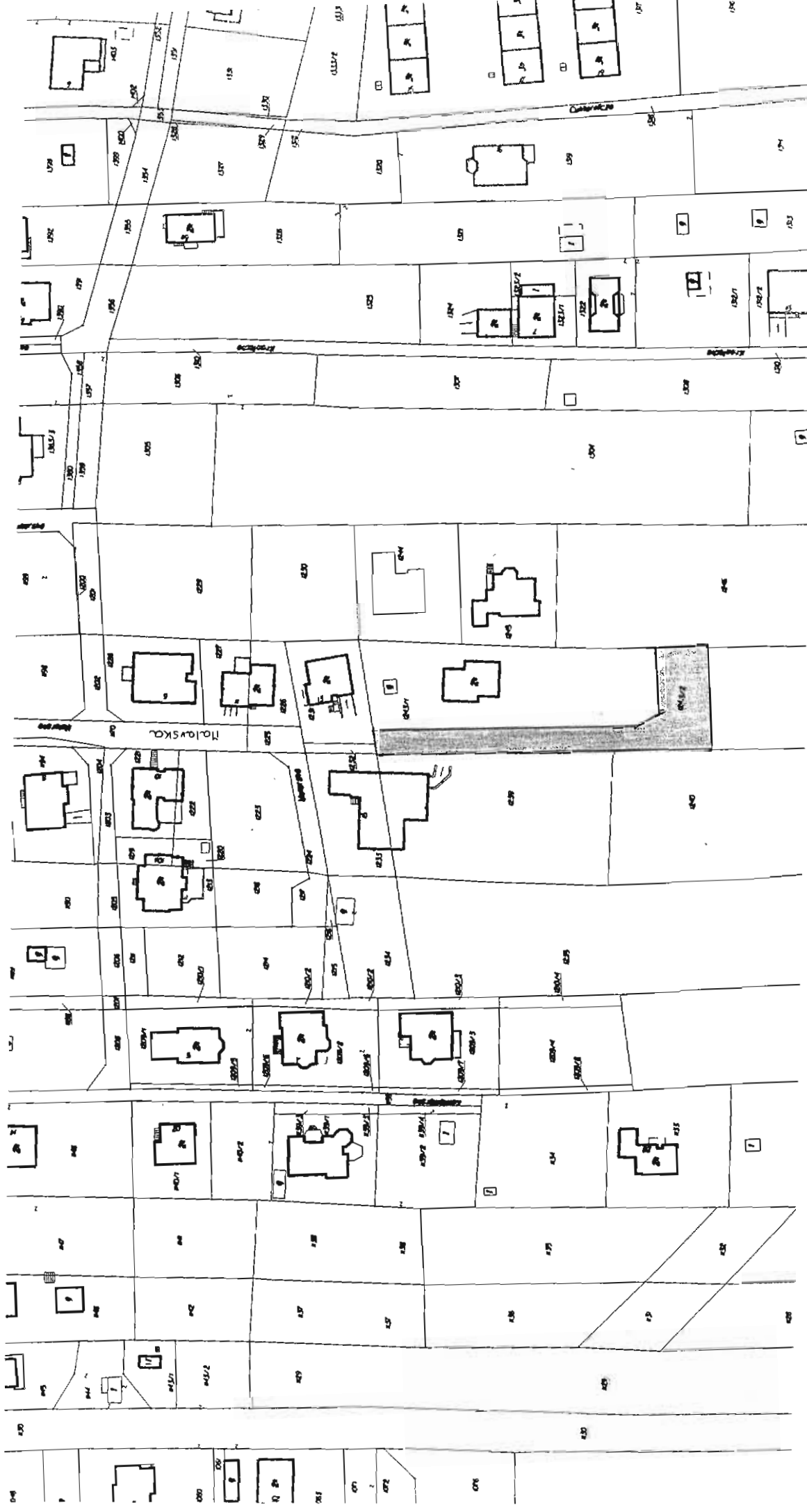
965

970

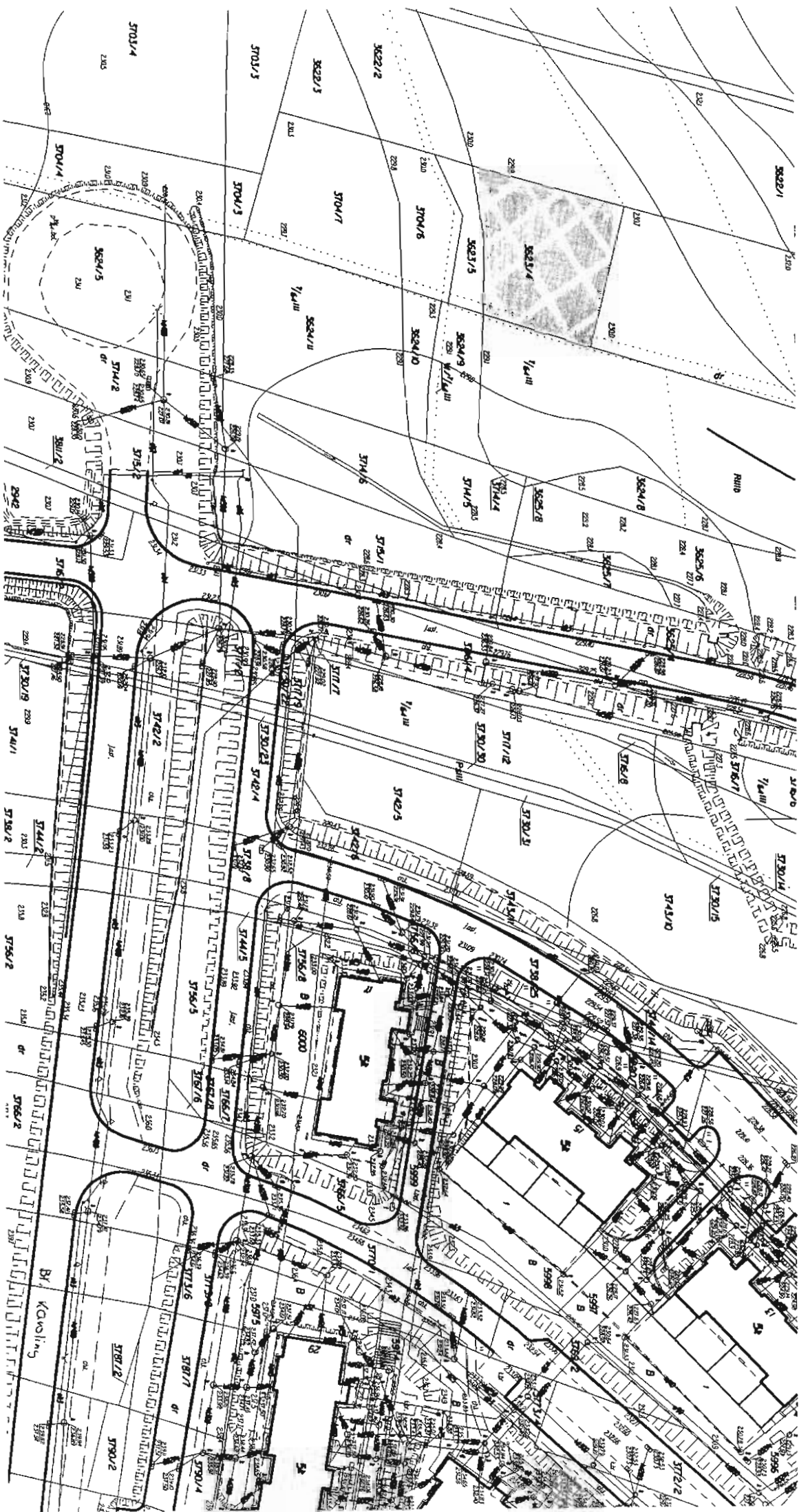
971

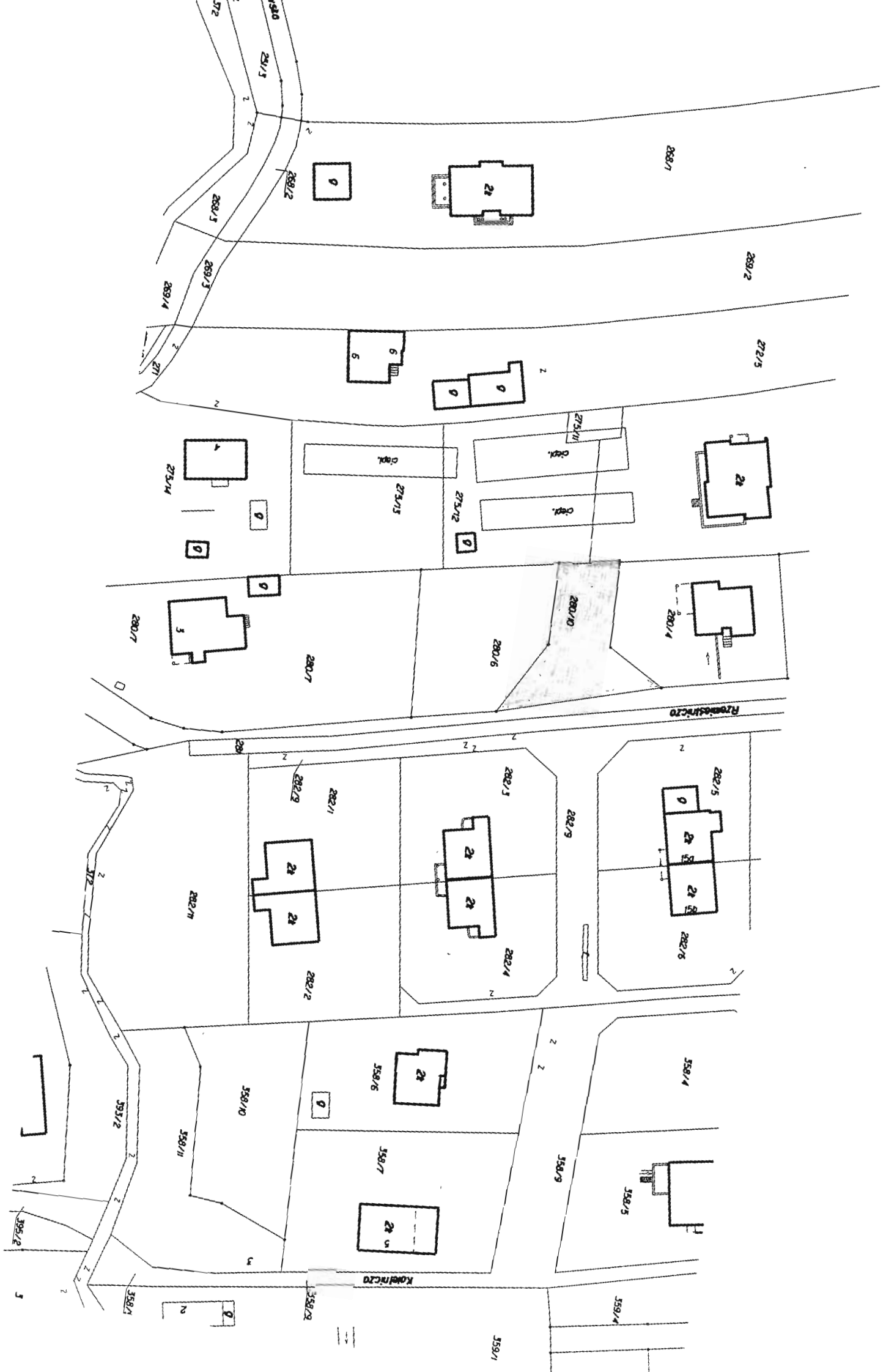
964

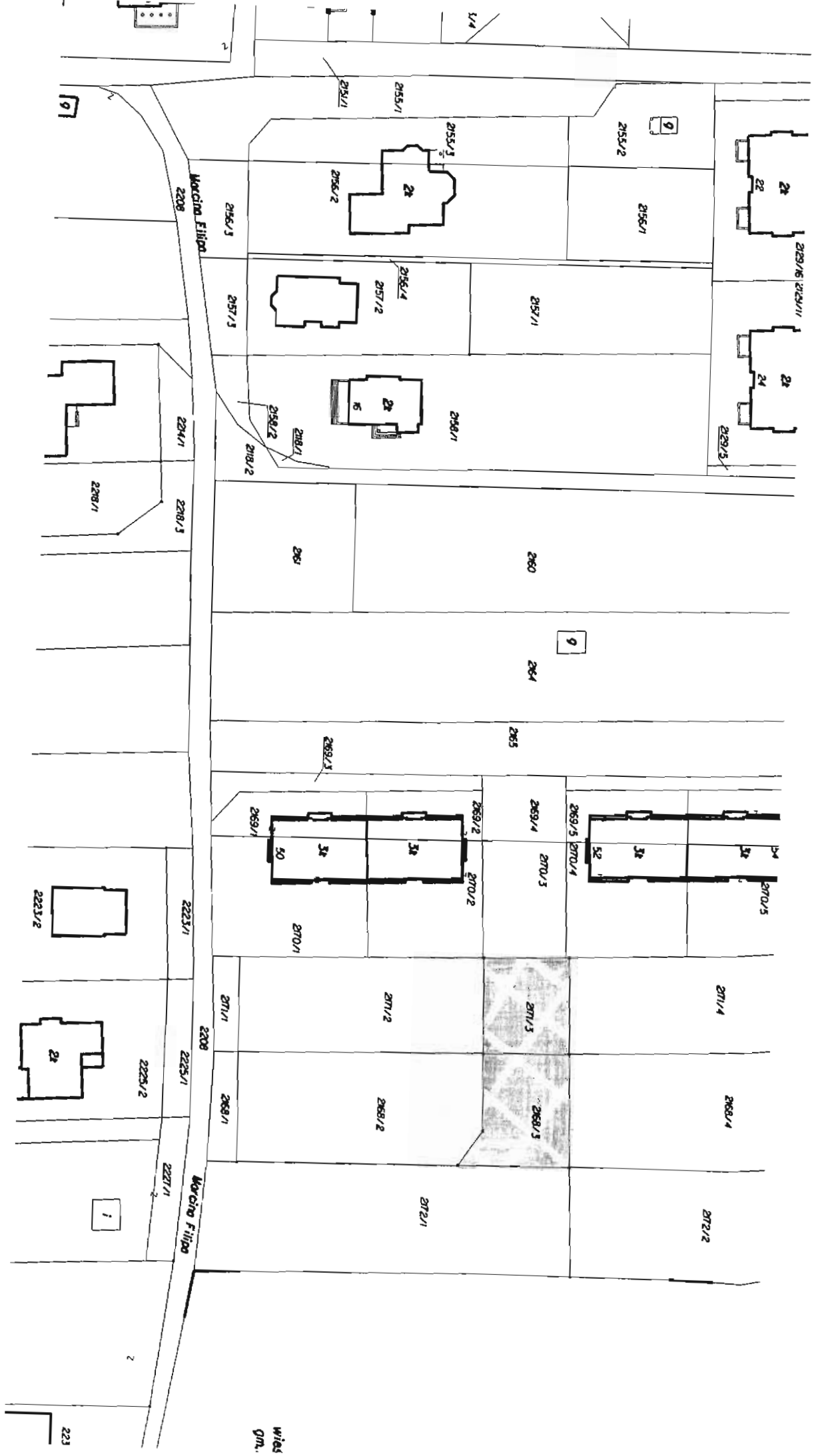




obr. 212

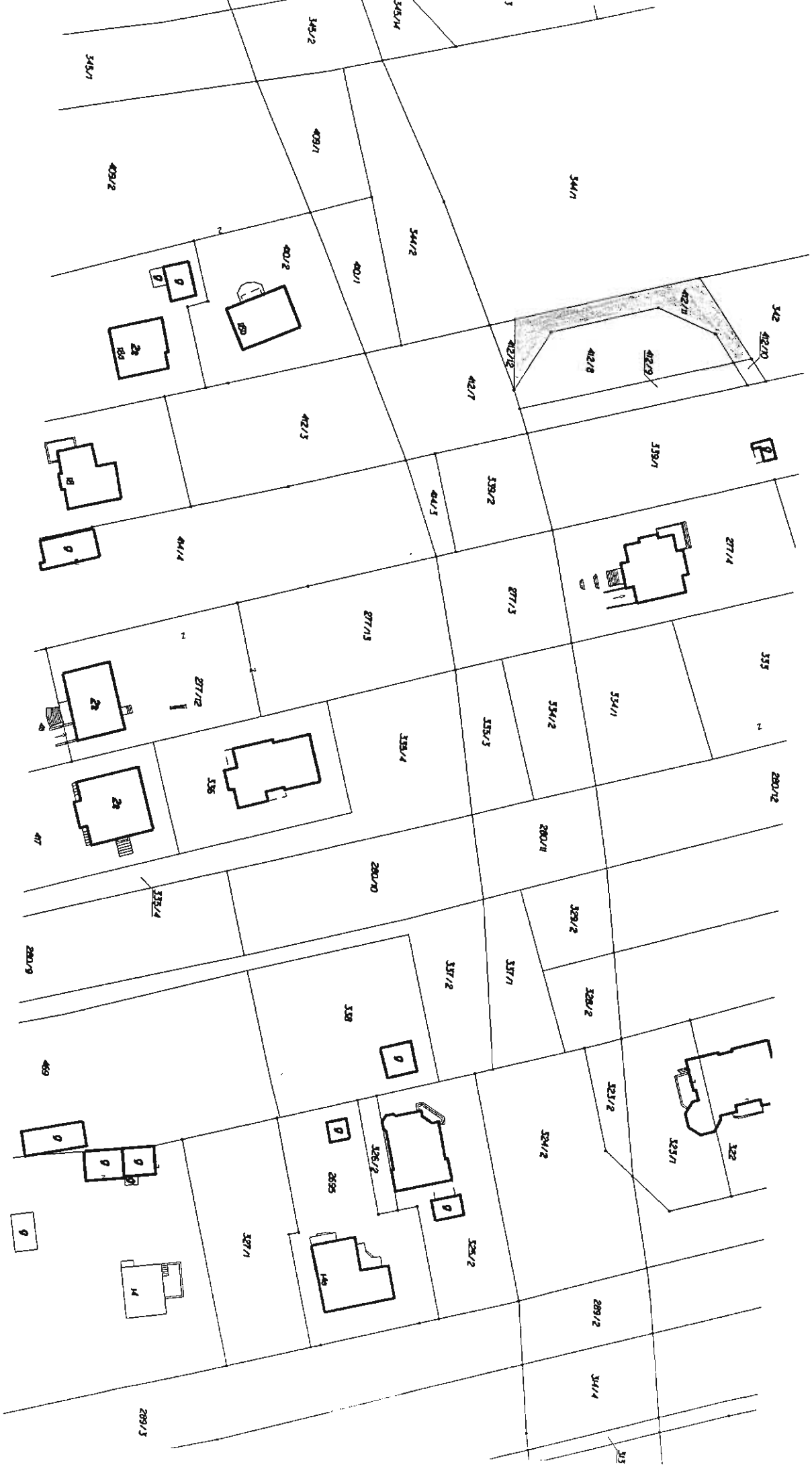






Wies
Q.M.

223



Pastoková

K
M
ST
M

dec. 21/1

360

2k

39

2k

39a

659

Bp

2k

31

661/1

Bi

662/4

h

35

697/2

662/2

662/3

662/1

663/3

2k

33b

B

663/1

2k

33a

Stwosza

2016

8: E

663/4

664

h

h

38

2k

835

Wojewódzki Urząd Geodezyjno-Kartograficzny
Urząd Rejonowy Geodezyjno-Kartograficzny
w Warszawie
ul. Rakowiecka 17
00-825 Warszawa
tel. 22 622 11 11
www.wgk.gov.pl

697/5

697/4

Orzec

2k

837

36

2k

9

9