

UCHWAŁA Nr LXI/1123/2013  
RADY MIASTA RZESZOWA  
z dnia 22 października 2013 r.

w sprawie wydzierżawienia nieruchomości położonej  
przy ul. Władysława Stanio w Rzeszowie

Działając na podstawie art. 18 ust. 2 pkt 9 lit „a” ustawy z dnia 8 marca 1990 r. o samorządzie gminnym ( Dz. U. z 2013 r. poz. 594 z późniejszymi zmianami ), oraz art. 13 ust. 1 i art. 37 ust. 4 ustawy z dnia 21 sierpnia 1997 r. o gospodarce nieruchomościami (Dz. U. z 2010 r. Nr 102 poz. 651 z późniejszymi zmianami)

Rada Miasta Rzeszowa uchwała, co następuje:

§ 1

Wyraża się zgodę na wydzierżawienie na rzecz Centrum Usług Szkoleniowych CLEVER na czas nieoznaczony nieruchomości niezabudowanej, oznaczonej jako działka nr 585/2 obr. 221 objętej Kw RZ1Z/00151760/4 , o pow. 3a 51 m<sup>2</sup> położonej przy ul. W. Stanio w Rzeszowie, stanowiącej własność Gminy Miasto Rzeszów.

§ 2

Wyraża się zgodę na odstąpienie od obowiązku przetargowego trybu zawarcia umowy dzierżawy nieruchomości określonej w § 1 uchwały.

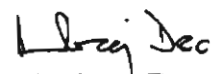
§ 3

Wykonanie uchwały powierza się Prezydentowi Miasta Rzeszowa.

§ 4

Uchwała wchodzi w życie z dniem podjęcia.

Przewodniczący  
Rady Miasta Rzeszowa

  
Andrzej Dec

## UZASADNIENIE

Gmina Miasto Rzeszów jest właścicielem nieruchomości położonej w Rzeszowie przy ul. W. Stanio która objęta jest treścią uchwały.

Przedmiotowa nieruchomość nie jest objęta Miejscowym Planem Zagospodarowania Przestrzennego.

Z wnioskiem o wydzierżawienie działki nr 585/2 w obr. 221 położonej w Rzeszowie przy ul. W. Stanio z przeznaczeniem na urządzenie ogólnodostępnych miejsc postojowych dla samochodów osobowych w ramach realizowanego projektu: „Poprawa dostępności do podkarpackiego systemu edukacji poprzez rozbudowę i wyposażenie budynku położonego w obr. 221 w Rzeszowie realizowanego ze środków Regionalnego Programu Operacyjnego”, wystąpiło Centrum Usług Szkoleniowych Clever w Rzeszowie.

W związku z powyższym zasadnym wydaje się wydzierżawienie przedmiotowej nieruchomości z przeznaczeniem na urządzenie ogólnodostępnych miejsc postojowych, które zostaną urządzone na koszt Dzierżawcy, a służyć będą mieszkańcom, natomiast Gmina będzie miała dodatkowe przychody z tytułu czynszu dzierżawnego i podatku od nieruchomości.

Władysława Stanio

476

477/4

477/5

01

9

9

585/1

41

9

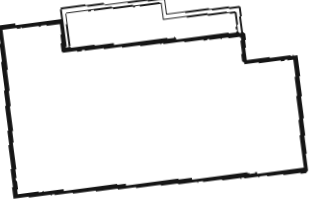


Teren proponowany do wydzierżawienia



585/2

483/1



482

1830

122

9

1829

