

UCHWAŁA NR LXI/1126/2013
RADY MIASTA RZESZOWA
z dnia 22 października 2013 r.

w sprawie wyrażenia zgody na wydzierżawienie nieruchomości położonej przy ul. Modrzejewskiej w Rzeszowie na czas nieoznaczony

Na podstawie art. 18 ust. 2 pkt 9 lit „a” ustawy z dnia 8 marca 1990 r. o samorządzie gminnym (Dz. U. z 2013 r. poz. 594 z późn. zmianami) oraz art. 13 ust. 1 i art. 37 ust. 4 ustawy z dnia 21 sierpnia 1997 r. o gospodarce nieruchomościami (Dz. U. Nr 102 z 2010 r. poz. 651 z późn. zm.)

Rada Miasta Rzeszowa uchwała, co następuje:

§ 1

Wyraża się zgodę na wydzierżawienie Panu Pawłowi Posiewała na czas nieoznaczony nieruchomości oznaczonej jako działka nr 1438/14 w obr. 208 o pow. 6m², położonej przy ul. Modrzejewskiej w Rzeszowie, obj. KW RZ1Z/00119234/2, stanowiącej własność Gminy Miasto Rzeszów.

§ 2

Wyraża się zgodę na odstąpienie od obowiązku przetargowego trybu zawarcia umowy dzierżawy nieruchomości określonej w § 1 uchwały.


§ 3

Wykonanie uchwały powierza się Prezydentowi Miasta Rzeszowa.

§ 4

Uchwała wchodzi w życie z dniem podjęcia.

Przewodniczący
Rady Miasta Rzeszowa


Andrzej Dec

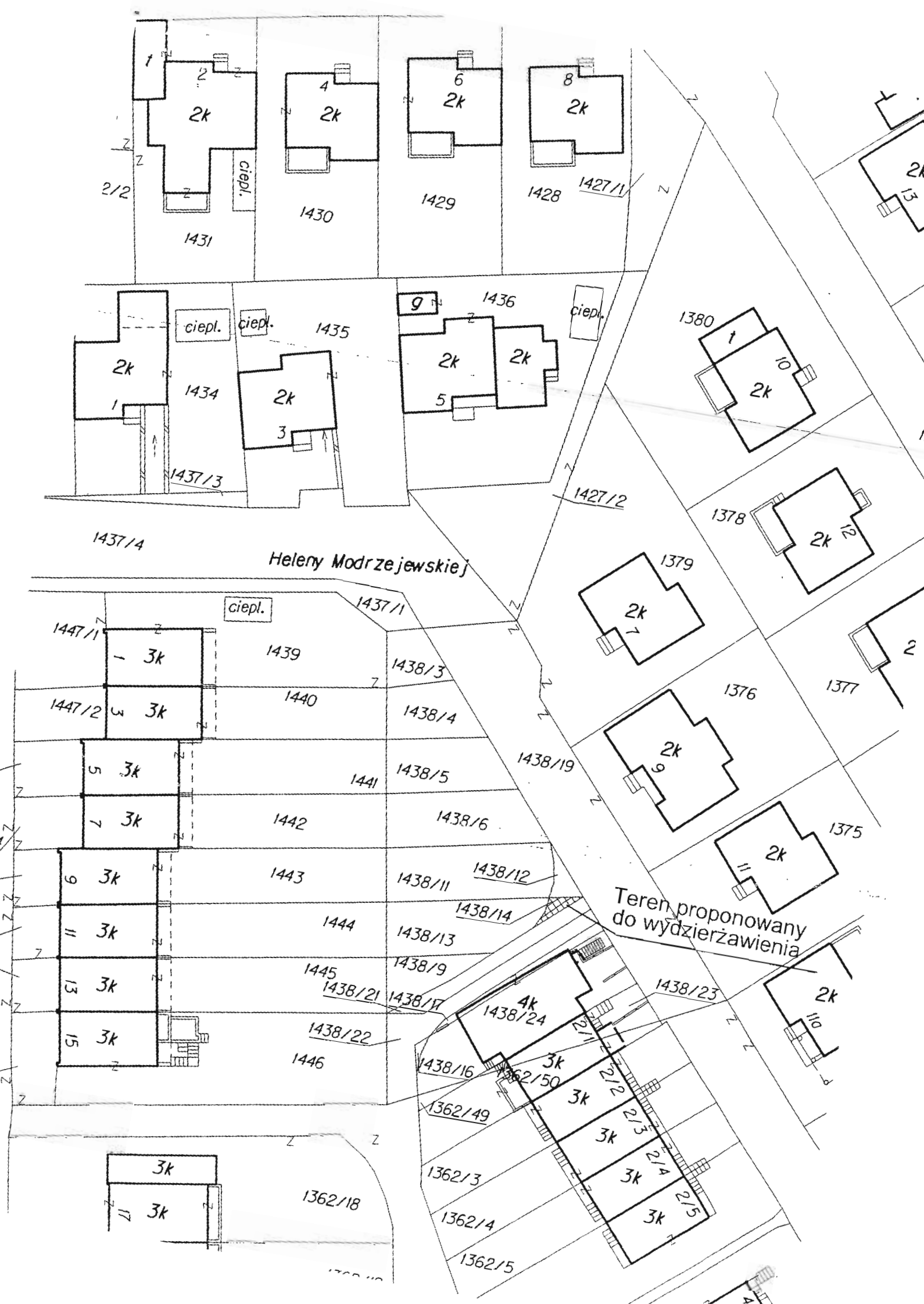
UZASADNIENIE

Gmina Miasto Rzeszów jest właścicielem nieruchomości objętej treścią niniejszej uchwały.

Ze względu na powierzchnię nieruchomości, jej usytuowanie i kształt brak jest możliwości samodzielnego zagospodarowania działki przez Gminę Miasto Rzeszów.

Pan Paweł Posiewała jest właścicielem działek sąsiednich, oznaczonych jako działki ewidencyjne nr 1438/13 i 1444 w obr. 208. Wydierżawienie działki umożliwiłoby dzierżawcy dostęp do jego nieruchomości od strony ulicy Modrzejewskiej.

W związku z powyższym proponuje się wydierżawić teren oznaczony jako działka nr 1438/14 w obr. 208 o pow. 6m², położony w Rzeszowie przy ul. Modrzejewskiej, na czas nieoznaczony, w drodze bezprzetargowej, z przeznaczeniem na poprawę zagospodarowania własnej działki tj. zieleń z możliwością ogrodzenia.



2/2

1431

1430

1429

1428

1427/1

1434

1435

1436

1437/3

1437/4

Helena Modrzejewskiej

1437/1

1447/1

3k

1439

1438/3

1447/2

3k

1440

1438/4

5

3k

1441

1438/5

7

3k

1442

1438/6

6

3k

1443

1438/11

1438/12

11

3k

1444

1438/13

1438/14

13

3k

1445

1438/9

1438/21

1438/17

15

3k

1438/22

1446

1438/16

1362/49

1362/3

1362/4

1362/5

3k

3k

1362/18

4k

1438/24

3k

1362/50

3k

2/2

3k

2/3

3k

2/4

3k

2/5

Teren proponowany do wydzierżawienia

1438/23

2k

10

1380

1

10

2k

1378

12

2k

1379

2k

7

1376

2k

9

1377

2

1375

2k

11

2k

10