

UCHWAŁA Nr LXVIII/1253/2014  
RADY MIASTA RZESZOWA  
z dnia 28 stycznia 2014 roku

w sprawie wyrażenia zgody na obciążenie nieruchomości

Na podstawie art. 18 ust. 2 pkt 9 lit. "a" ustawy z dnia 8 marca 1990 r. o samorządzie gminnym (Dz. U. z 2001 r. Nr 142 poz. 1591 z późn. zm.) oraz art. 13 ust. 1 ustawy z dnia 21 sierpnia 1997 r. o gospodarce nieruchomościami (Dz. U. z 2010 r. Nr 102, poz. 651 z późn. zm.)

Rada Miasta Rzeszowa uchwala, co następuje

§ 1

Wyraża się zgodę na odpłatne obciążenie działki nr 562 w obr. 225 o pow. 88 a, obj. KW RZ1Z/00179929/9, stanowiącej własność Gminy Miasta Rzeszów, służebnością, przejazdu i przechodu, pasem szerokości 5 metrów, na rzecz każdorazowych właścicieli działki władanej nr 829/2 w obr 225, obj. KW RZ1Z/00174237/6.

Przebieg trasy służebności przedstawia załącznik do niniejszej uchwały.


§ 2

Wykonanie uchwały powierza się Prezydentowi Miasta Rzeszowa .

§ 3

Uchwała wchodzi w życie z dniem podjęcia.

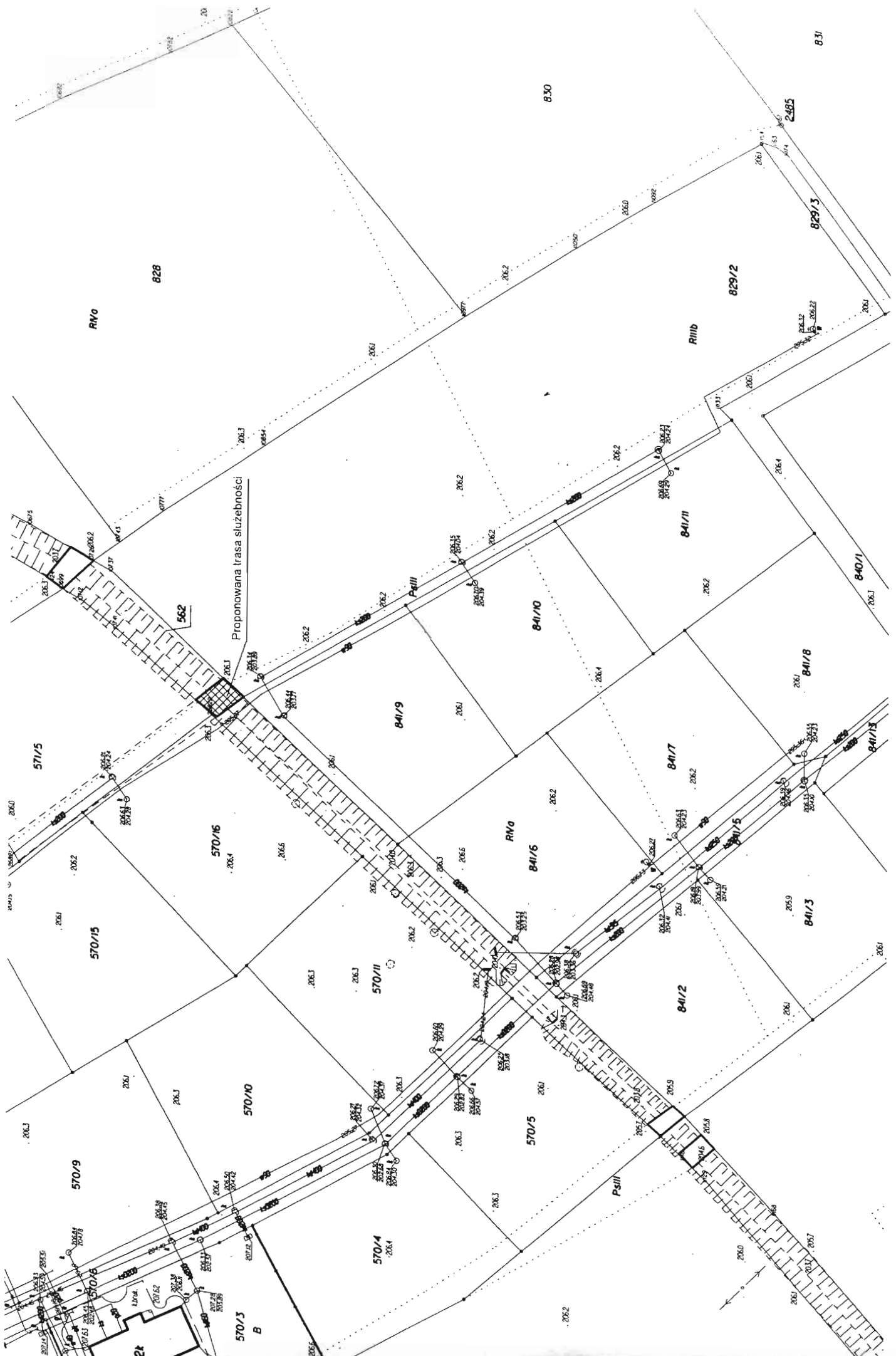
Przewodniczący  
Rady Miasta Rzeszowa

  
Andrzej Dec

## UZASADNIENIE

Ustanowienie prawa służebności przechodu, przejazdu przez działkę nr 562 w obr. 225 wynika z konieczności posiadania przez działkę 829/2 w obr 225, będącą własnością osoby fizycznej, dostępu do drogi publicznej.

Działka nr 562 w obr. 225, przez którą ma przebiegać służebność, jest własnością Gminy Miasta Rzeszowa i stanowi rów melioracyjny.



Proponowana trasa służebności

Rm0

RmIb

PsIII

828

830

829/2

831

829/3

2485

562

571/5

570/16

570/15

841/9

841/10

841/11

840/1

841/8

841/5

841/6

841/7

841/3

570/11

841/2

570/9

570/5

570/4

570/10

2t

570/3 B

206.2

206.0

206.1

206.2

206.3

206.4

206.5

206.6

206.7

206.8

206.9

206.10

206.11

206.12

206.13

206.14

206.15

206.16

206.17

206.18

206.19

206.20

206.21

206.22

206.23

206.24

206.25

206.26

206.27

206.28

206.29

206.30

206.31

206.32

206.33

206.34

206.35

206.36

206.37

206.38

206.39

206.40

206.41

206.42

206.43

206.44

206.45

206.46

206.47

206.48

206.49

206.50

206.51

206.52

206.53

206.54

206.55

206.56

206.57

206.58

206.59

206.60

206.61

206.62

206.63

206.64

206.65

206.66

206.67

206.68

206.69

206.70

206.71

206.72

206.73

206.74

206.75

206.76

206.77

206.78

206.79

206.80

206.81

206.82

206.83

206.84

206.85

206.86

206.87

206.88

206.89

206.90

206.91

206.92

206.93

206.94

206.95

206.96

206.97

206.98

206.99

206.100