

ZARZĄDZENIE nr 5/2014
Dyrektora Miejskiego Zarządu Dróg w Rzeszowie
z dnia 12 lutego 2014 r.

zmieniające zarządzenie w sprawie Regulaminu organizacyjnego

Na podstawie § 3 ust. 4 statutu Miejskiego Zarządu Dróg w Rzeszowie (nadanego uchwałą nr LXXIV/1259/2010 Rady Miasta Rzeszowa z dnia 27 kwietnia 2010 r., zmienioną uchwałą nr LVI/1071/2013 Rady Miasta Rzeszowa z dnia 9 lipca 2013 r.), zarządzam, co następuje:

§ 1

W zarządzeniu nr 4/2013 Dyrektora Miejskiego Zarządu Dróg w Rzeszowie z dnia 27 marca 2013 r. w sprawie Regulaminu organizacyjnego wprowadza się następujące zmiany:

- 1) w załączniku nr 1 w § 13:
 - a) ust. 6 otrzymuje brzmienie:

„6. DZIAŁ DOKUMENTACJI - ID

Do zadań działu należy w szczególności:

- 1) przygotowywanie koncepcji i rozwiązań projektowych dróg,
- 2) zamawianie opracowania dokumentacji projektowej oraz nadzór nad realizacją zawartych umów,
- 3) opiniowanie:
 - a) planów rozwoju sieci drogowej,
 - b) dokumentacji technicznej,
- 4) uzgadnianie:
 - a) projektów miejscowych planów zagospodarowania przestrzennego oraz innych dokumentów planistycznych i urbanistycznych przygotowywanych przez Biuro Rozwoju Miasta Rzeszowa,
 - b) projektów decyzji w sprawie warunków zabudowy,
 - c) dokumentacji projektowych,
- 5) wydawanie decyzji w sprawach zezwoleń na lokalizację i przebudowę zjazdów,
- 6) wydawanie decyzji w sprawie zezwoleń na zmniejszenie odległości projektowanego obiektu budowlanego od krawędzi jezdni,
- 7) wydawanie warunków technicznych dotyczących budowy, przebudowy oraz rozbudowy dróg wraz z uzgodnieniem opracowanego projektu,
- 8) wydawanie warunków technicznych dotyczących budowy, przebudowy nowego lub istniejącego połączenia komunikacyjnego z drogą wewnętrzną wraz z uzgodnieniem opracowanego projektu,
- 9) wydawanie oświadczenia oraz opinii o dostępności działek do drogi publicznej,
- 10) wydawanie opinii w przedmiocie wybudowania miejsc postojowych w pasie drogowym drogi wewnętrznej,
- 11) wydawanie opinii w przedmiocie lokalizacji ogrodzenia od strony drogi publicznej,
- 12) opinia w sprawie lokalizacji obiektów budowlanych lub ich części oraz innych urządzeń w pasach drogowych,



- 13) prowadzenie spraw dotyczących umów z inwestorami zewnętrznymi w sprawie budowy i przebudowy dróg,
- 14) merytoryczne opracowywanie skarg i wniosków w zakresie spraw prowadzonych przez dział,
- 15) ustalanie potrzeb rzeczowych i finansowych w zakresie prac studialnych i przedprojektowych dotyczących dróg,
- 16) wnioskowanie do działu ewidencji o wszczęcie czynności formalnoprawnych związanych z nabywaniem nieruchomości na cele budownictwa drogowego,
- 17) współpraca z właściwymi wydziałami Urzędu Miasta w załatwianiu spraw na etapie wydawania decyzji o warunkach zabudowy i pozwoleń na budowę,
- 18) przygotowywanie wymaganych zestawień, informacji i sprawozdań z zakresu pracy działu i przedkładanie ich Dyrektorowi,
- 19) udział w pracach zespołu uzgadniania dokumentacji projektowej oraz komisji oceny projektów inwestycyjnych przy Prezydencie Miasta Rzeszowa,
- 20) wykonywanie zadań w zakresie przygotowania i wprowadzania danych obejmujących wykaz opracowań projektowych dotyczących dróg i drogowych obiektów inżynierskich, do drogowego programu ewidencyjnego używanego w MZD w Rzeszowie - stosownie do regulacji przyjętych w odrębnych przepisach wewnętrznych,
- 21) przygotowanie niezbędnych danych do planu finansowego oraz wieloletniej prognozy finansowej i ich zmian oraz przekazywanie do Działu FK,
- 22) kontrola i opisywanie dokumentów zgodnie z uregulowaniami wewnętrznymi,
- 23) uzgadnianie wykonania i zaangażowania planu finansowego z Działem FK,
- 24) przekazywanie danych do sprawozdań opisowych do Działu FK,
- 25) wykonywanie innych czynności zleczanych przez Dyrektora w zakresie zadań działu.”;

b) ust. 7 otrzymuje brzmienie:

„7. DZIAŁ REALIZACJI INWESTYCJI - IR

Do zadań działu należy w szczególności:

- 1) zlecenie wykonawstwa robót drogowych w zakresie budowy dróg i obiektów inżynierskich,
- 2) nadzór nad realizacją zadań inwestycyjnych, w szczególności:
 - a) działanie w imieniu inwestora w trakcie realizacji inwestycji,
 - b) prowadzenie nadzoru i kontroli technicznej nad wykonywaniem realizowanych inwestycji,
 - c) badanie (ocena) wpływu robót drogowych na bezpieczeństwo ruchu drogowego i kontrola tymczasowej organizacji ruchu ustalonej na czas robót,
 - d) sporządzanie informacji i gromadzenie danych dotyczących realizacji budowy,
 - e) sprawdzanie i opisywanie wpływających faktur za zleczone roboty,
 - f) odbiory częściowe i końcowe zadań inwestycyjnych,
 - g) końcowe rozliczenie i sporządzanie dowodów (OT) przyjęcia środka trwałego do użytkowania,
 - h) przygotowywanie materiałów do decyzji na użytkowanie wykonanego obiektu budowlanego,
 - i) uczestniczenie w przeglądach gwarancyjnych organizowanych przez Dział Eksploatacji na zrealizowanych uprzednio zadaniach inwestycyjnych,
 - j) rozliczanie nakładów finansowych na realizowane zadania inwestycyjne,
- 3) koordynowanie prac związanych z przygotowaniem i realizacją projektów współfinansowanych ze źródeł zagranicznych,
- 4) sporządzanie wymaganych dokumentów związanych z realizacją projektów,

- 5) uczestniczenie - w razie potrzeby - w kontrolach stanu dróg prowadzonych przez Dział Eksploatacji,
- 6) pomoc w kreowaniu pomysłów na nowe projekty inwestycyjne, będące w kompetencji Zarządu,
- 7) kompletowanie, przechowywanie i archiwizowanie dokumentacji powstającej podczas realizacji projektu,
- 8) współpraca ze stosownymi wydziałami Urzędu Miasta i jednostkami organizacyjnymi Miasta w zakresie realizowanych projektów, a także stały kontakt z właściwymi instytucjami,
- 9) sprawdzanie i opisywanie wpływających decyzji odszkodowawczych za działki przejęte pod drogi na mocy decyzji o zezwoleniu na realizację inwestycji drogowej,
- 10) prowadzenie spraw dotyczących szkód poniesionych przez osoby trzecie w związku z realizacją zadań działu;
- 11) wykonywanie zadań w zakresie przygotowania i wprowadzania danych dotyczących wybudowanych lub rozbudowanych dróg i drogowych obiektów inżynierskich, do drogowego programu ewidencyjnego używanego w MZD w Rzeszowie - stosownie do regulacji przyjętych w odrębnych przepisach wewnętrznych,
- 12) przygotowanie niezbędnych danych do planu finansowego oraz wieloletniej prognozy finansowej i ich zmian oraz przekazywanie do Działu FK,
- 13) kontrola i opisywanie dokumentów zgodnie z uregulowaniami wewnętrznymi,
- 14) uzgadnianie wykonania i zaangażowania planu finansowego z Działem FK,
- 15) przekazywanie danych do sprawozdań opisowych do Działu FK,
- 16) wykonywanie innych czynności zleczanych przez Dyrektora w zakresie zadań działu.”;

c) ust. 8 otrzymuje brzmienie:

„8. DZIAŁ OŚWIETLENIA MIASTA I SYGNALIZACJI - IO

Do zadań działu należy w szczególności:

- 1) prowadzenie spraw dotyczących bieżącego utrzymania oświetlenia ulicznego, iluminacji obiektów i miejsc architektonicznych, sygnalizacji świetlnej oraz nadzór nad ich realizacją,
- 2) prowadzenie spraw związanych z realizowaniem zadań inwestycyjnych w zakresie oświetlenia ulicznego, iluminacji miejsc architektonicznych oraz sygnalizacji świetlnej, w szczególności:
 - a) zlecanie wykonania dokumentacji projektowej i nadzór nad realizacją,
 - b) reprezentowanie inwestora w trakcie realizacji inwestycji,
 - c) badanie (ocena) wpływu robót drogowych na bezpieczeństwo ruchu drogowego i kontrola tymczasowej organizacji ruchu ustalonej na czas robót,
 - d) prowadzenie nadzoru i kontroli technicznej nad wykonawstwem zamówionych robót,
 - e) sporządzanie informacji i gromadzenie danych dotyczących realizowanych zadań,
 - f) odbiory częściowe, końcowe oraz ostateczne (przeгляdy gwarancyjne) robót zamawianych przez dział, a także udział w odbiorach końcowych i ostatecznych robót zamawianych przez inne działy,
 - g) rozliczanie inwestycji i sporządzanie dowodów przyjęcia środka trwałego do użytkowania (OT),
- 3) opiniowanie i uzgadnianie dokumentacji projektowej w zakresie oświetlenia ulicznego, iluminacji miejsc architektonicznych oraz sygnalizacji świetlnej, przedłożonej przez inne komórki MZD w Rzeszowie, inne jednostki Gminy Miasta Rzeszów oraz podmioty zewnętrzne,
- 4) sprawdzanie i analizowanie kosztów ponoszonych przez Zarząd na oświetlenie miasta,
- 5) prowadzenie spraw dotyczących dostarczania energii elektrycznej przez przedsiębiorców energetycznych,

- 6) kontrola nad sprawnością, utrzymaniem i prawidłową pracą oświetlenia i sygnalizacji w trakcie budowy, uruchamiania i eksploatacji,
- 7) prowadzenie okresowych przeglądów urządzeń elektrycznych,
- 8) prowadzenie spraw dotyczących utrzymania kanałów technologicznych,
- 9) prowadzenie spraw związanych z funkcjonowaniem i rozliczaniem kosztów oświetlenia ulicznego i sygnalizacji świetlnej,
- 10) przygotowanie dokumentacji do wniosków o odszkodowania oraz zgłaszanie szkód majątkowych, które wystąpiły w wyniku wypadków, kolizji lub aktów wandalizmu w oświetleniu ulicznym lub sygnalizacji świetlnej,
- 11) prowadzenie spraw dotyczących szkód poniesionych przez osoby trzecie w związku z wykonywaniem zadań działu;
- 12) wykonywanie zadań w zakresie przygotowania i wprowadzania danych dotyczących wyposażenia dróg zamawianego przez dział, do drogowego programu ewidencyjnego używanego w MZD w Rzeszowie - stosownie do regulacji przyjętych w odrębnych przepisach wewnętrznych,
- 13) przygotowanie niezbędnych danych do planu finansowego oraz wieloletniej prognozy finansowej i ich zmian oraz przekazywanie do Działu FK,
- 14) kontrola i opisywanie dokumentów zgodnie z uregulowaniami wewnętrznymi,
- 15) uzgadnianie wykonania i zaangażowania planu finansowego z Działem FK,
- 16) przekazywanie danych do sprawozdań opisowych do Działu FK,
- 17) wykonywanie innych czynności zleczanych przez Dyrektora w zakresie zadań działu.”;

d) ust. 10 otrzymuje brzmienie:

„10. DZIAŁ EKSPLOATACJI - TE

Do zadań działu należy w szczególności:

- 1) opracowywanie planów remontów, bieżącego utrzymania dróg i obiektów mostowych, z określeniem zakresu rzeczowego i finansowego oraz przedkładanie ich do zatwierdzenia,
- 2) zamawianie wykonania robót drogowych w zakresie remontów i bieżącego utrzymania dróg i drogowych obiektów inżynierskich,
- 3) ustalanie zasad dotyczących warunków technologicznych wykonywania robót remontowych bieżącego utrzymania na drogach i obiektach mostowych,
- 4) prowadzenie nadzoru i kontroli technicznej nad wykonawstwem zleconych robót,
- 5) badanie (ocena) wpływu robót drogowych na bezpieczeństwo ruchu drogowego i kontrola tymczasowej organizacji ruchu ustalonej na czas robót,
- 6) opracowywanie i uzgadnianie wycen i kosztorysów na roboty drogowo-mostowe,
- 7) odbiory częściowe, końcowe oraz ostateczne (przeglądy gwarancyjne) robót zamawianych przez dział, a także udział w odbiorach końcowych i ostatecznych robót zamawianych przez inne działy,
- 8) dokonywanie odbiorów ostatecznych (przeglądy gwarancyjne) dróg i drogowych obiektów inżynierskich zrealizowanych jako inwestycje, przy udziale pracowników Działu Realizacji Inwestycji oraz pracowników Działu Oświetlenia Miasta i Sygnalizacji i Działu Organizacji Ruchu;
- 9) przeprowadzanie okresowych kontroli stanu dróg i drogowych obiektów inżynierskich (przy udziale - w razie potrzeby - pracowników Działu Realizacji Inwestycji), ze szczególnym uwzględnieniem ich wpływu na stan bezpieczeństwa ruchu drogowego, w tym weryfikacja cech i wskazanie usterek, które wymagają prac konserwacyjnych lub naprawczych ze względu na bezpieczeństwo ruchu drogowego,
- 10) przeprowadzanie bieżących kontroli stanu dróg i drogowych obiektów inżynierskich oraz podejmowanie działań w celu naprawy tych dróg i obiektów bądź wprowadzenia ograniczeń ruchu albo zamknięcia drogi lub obiektu dla ruchu, w przypadkach, gdy

wymaga tego stan techniczny, a odbywający się tam ruch może spowodować zniszczenie elementów drogi lub obiektu,

- 11) prowadzenie spraw związanych z utrzymaniem zimowym,
- 12) wydawanie decyzji w sprawie zezwolenia na lokalizację urządzeń infrastruktury oraz uzgadnianie dokumentacji dotyczącej umieszczania urządzeń infrastruktury w pasach drogowych,
- 13) wydawanie warunków technicznych na budowę i remont urządzeń niezwiązanych z funkcjonowaniem drogi,
- 14) przygotowywanie umów zawieranych poza ustawą PZP i przekazywanie ich do Działu Zamówień Publicznych celem ich rejestracji,
- 15) przygotowanie dokumentów dotyczących zgłoszeń robót niewymagających pozwolenia na budowę,
- 16) prowadzenie spraw dotyczących szkód poniesionych przez osoby trzecie w związku z wykonywaniem zadań działu,
- 17) wykonywanie zadań w zakresie przygotowania i wprowadzania danych dotyczących przebudowanych i wyremontowanych dróg i drogowych obiektów inżynierskich, do drogowego programu ewidencyjnego używanego w MZD w Rzeszowie - stosownie do regulacji przyjętych w odrębnych przepisach wewnętrznych,
- 18) przekazywanie do Działu Ewidencji dokumentów dotyczących obiektów drogowych i inżynierskich, w celu prowadzenia określonych przepisami ewidencji,
- 19) przygotowanie niezbędnych danych do planu finansowego oraz wieloletniej prognozy finansowej i ich zmian oraz przekazywanie do Działu FK,
- 20) kontrola i opisywanie dokumentów zgodnie z uregulowaniami wewnętrznymi,
- 21) uzgadnianie wykonania i zaangażowania planu finansowego z Działem FK,
- 22) przekazywanie danych do sprawozdań opisowych do Działu FK,
- 23) wykonywanie innych czynności zleczanych przez Dyrektora w zakresie zadań działu.”;

e) ust. 11 otrzymuje brzmienie:

„11. DZIAŁ ORGANIZACJI RUCHU - TR

Do zadań działu należy w szczególności:

- 1) prowadzenie spraw związanych z bieżącym utrzymaniem i modernizacją oznakowania pionowego i urządzeń bezpieczeństwa ruchu drogowego,
- 2) prowadzenie spraw związanych z wykonaniem, odnową i utrzymaniem oznakowania poziomego,
- 3) prowadzenie - w zakresie dotyczącym MZD - spraw związanych z organizacją i zarządzaniem ruchem drogowym na terenie miasta,
- 4) nadzór nad służbami utrzymującymi oznakowanie dróg i urządzeń bezpieczeństwa ruchu w Rzeszowie,
- 5) współdziałanie z innymi podmiotami odpowiedzialnymi za zarządzanie i bezpieczeństwo ruchu drogowego,
- 6) prowadzenie spraw związanych ze zmianami organizacji ruchu,
- 7) prowadzenie spraw związanych z bieżącym utrzymaniem ekranów akustycznych,
- 8) badanie (ocena) wpływu robót drogowych na bezpieczeństwo ruchu drogowego,
- 9) prowadzenie spraw związanych z opiniowaniem przedłożonych projektów organizacji ruchu i prowadzenie ich ewidencji,
- 10) prowadzenie spraw i zadań związanych z pomiarami ruchu drogowego,
- 11) przygotowanie materiałów i udział w pracy Komisji ds. Bezpieczeństwa i Organizacji Ruchu Drogowego,

- 12) zapewnienie właściwej koordynacji nad zgłaszaniem szkód majątkowych, które wystąpiły w wyniku wypadków, kolizji lub aktów wandalizmu w oznakowaniu i urządzeniach bezpieczeństwa ruchu drogowego,
- 13) zapewnienie właściwej koordynacji nad przygotowywanie dokumentacji do wniosków o odszkodowania za zniszczone oznakowanie i urządzenia bezpieczeństwa ruchu drogowego,
- 14) prowadzenie spraw związanych z przejazdem po drogach pojazdów nienormatywnych,
- 15) przygotowanie opinii w sprawach wniosków o wydanie zezwoleń na indywidualne odstępstwa od stosowania się do niektórych znaków drogowych,
- 16) odbiory częściowe, końcowe oraz ostateczne (przeglądy gwarancyjne) robót zamawianych przez dział, a także udział w odbiorach końcowych i ostatecznych robót zamawianych przez inne działy,
- 17) współpraca z Policją i Strażą Miejską w zakresie spraw związanych z organizacją i bezpieczeństwem ruchu drogowego,
- 18) prowadzenie spraw dotyczących szkód poniesionych przez osoby trzecie w związku z wykonywaniem zadań działu,
- 19) wykonywanie zadań w zakresie przygotowania i wprowadzania danych dotyczących wyposażenia dróg zamawianego przez dział, do drogowego programu ewidencyjnego używanego w MZD w Rzeszowie - stosownie do regulacji przyjętych w odrębnych przepisach wewnętrznych,
- 20) przygotowanie niezbędnych danych do planu finansowego oraz wieloletniej prognozy finansowej i ich zmian oraz przekazywanie do Działu FK,
- 21) kontrola i opisywanie dokumentów zgodnie z uregulowaniami wewnętrznymi,
- 22) uzgadnianie wykonania i zaangażowania planu finansowego z Działem FK,
- 23) przekazywanie danych do sprawozdań opisowych do Działu FK,
- 24) wykonywanie innych czynności zleczanych przez Dyrektora w zakresie zadań działu.”;

f) ust. 12 otrzymuje brzmienie:

„12. DZIAŁ EWIDENCJI – TEW

Do zadań działu należy w szczególności:

- 1) wykonywanie obowiązków wynikających z przepisów dotyczących sposobu numeracji i ewidencji dróg i drogowych obiektów inżynierskich, w tym przy użyciu ewidencyjnego programu komputerowego, stosownie do regulacji przyjętych w odrębnych przepisach wewnętrznych,
- 2) sporządzanie informacji oraz gromadzenie i udostępnianie danych o sieci dróg publicznych i drogowych obiektach inżynierskich, zgodnie z obowiązującymi przepisami, w tym dotyczących:
 - a) nośności dróg i obiektów mostowych,
 - b) skrajni pionowej i poziomej dróg,
 - c) wypadkach i kolizjach na drogach,
- 3) przygotowanie materiałów w celu ustalenia przebiegu dróg, zaliczenia dróg do dróg publicznych i pozbawienia drogi statusu drogi publicznej,
- 4) prowadzenie ewidencji dowodów przejęcia środka trwałego do użytku (OT) i przekazania – przejęcia środka trwałego (PT) oraz współpraca z Biurem Gospodarki Mieniem Miasta Rzeszowa oraz Działem Finansowo-Księgowym w zakresie obiegu wskazanych dokumentów,
- 5) prowadzenie wykazu dróg publicznych i wewnętrznych na terenie Rzeszowa,
- 6) kontrola opracowań geodezyjnych zleczanych przez Zarząd,

- 7) wykonywanie geodezyjnych pomiarów kontrolnych dla potrzeb wynikających z działalności Zarządu,
- 8) prowadzenie spraw związanych z naliczaniem podatku rolnego i podatku od nieruchomości dla gruntów znajdujących się w pasach drogowych dróg publicznych oraz gruntów nabytych w celu realizacji dróg publicznych,
- 9) składanie wniosków o wydanie decyzji potwierdzającej powstanie prawa trwałego zarządu, z mocy prawa, w stosunku do nieruchomości objętych ostateczną decyzją o zezwoleniu na realizację inwestycji drogowej,
- 10) składanie wniosków o ujawnienie w księgach wieczystych prawa trwałego zarządu w stosunku do nieruchomości objętych ostateczną decyzją o zezwoleniu na realizację inwestycji drogowej,
- 11) wykonywanie opisu nieruchomości objętych zezwoleniem na realizację inwestycji drogowej, które nie przechodzą na własność jednostki samorządu terytorialnego lub Skarbu Państwa, z których korzystanie przez właścicieli zostanie ograniczone w celu przebudowy istniejącej sieci uzbrojenia terenu oraz przebudowy dróg innych kategorii,
- 12) odbiory dokumentacji geodezyjnej dotyczącej dróg przekazywanych w zarząd i utrzymanie,
- 13) wyjaśnianie wątpliwości terenowo-prawnych powstałych w trakcie prowadzonych przez Zarząd robót drogowych,
- 14) występowanie z wnioskami o dokonanie podziału lub scalenia nieruchomości w przypadkach pozyskiwania gruntów przeznaczonych pod pas drogowy lub znajdujących się w pasach drogowych, zgodnie z obowiązującymi przepisami,
- 15) udział w pracach geodezyjnych (podziały nieruchomości, rozgraniczenia, wznowienia znaków i punktów granicznych, itp.) oraz czuwanie nad prawidłowym wykonaniem tych czynności,
- 16) składanie wniosków o stwierdzenie nabycia gruntów zajętych pod drogi publiczne na podstawie przepisów ustawy z dnia 13 października 1998 r. - Przepisy wprowadzające ustawy reformujące administrację publiczną,
- 17) opiniowanie w sprawach sprzedaży i udostępnienia osobom trzecim stanowiących własność Gminy Miasta Rzeszów nieruchomości pod drogami wewnętrznymi,
- 18) opiniowanie w sprawach nabycia działek przeznaczonych w miejscowym planie zagospodarowania przestrzennego pod drogi,
- 19) opiniowanie w sprawie przejęcia przez Gminę dróg od osób trzecich,
- 20) przejmowanie parkingów usytuowanych na nieruchomościach stanowiących własność Gminy Rzeszów, z wyjątkiem parkingów, za korzystanie z których pobierana jest opłata,
- 21) przygotowanie niezbędnych danych do planu finansowego oraz wieloletniej prognozy finansowej i ich zmian oraz przekazywanie do Działu FK,
- 22) kontrola i opisywanie dokumentów zgodnie z uregulowaniami wewnętrznymi,
- 23) uzgadnianie wykonania i zaangażowania planu finansowego z Działem FK,
- 24) przekazywanie danych do sprawozdań opisowych do Działu FK,
- 25) wykonywanie innych czynności zleczanych przez Dyrektora w zakresie zadań działu.”;

g) ust. 13 otrzymuje brzmienie:

„13. DZIAŁ OCHRONY PASA DROGOWEGO - TO

Do zadań działu należy w szczególności:

- 1) prowadzenie spraw dotyczących wydawania zezwoleń na zajęcie pasa drogowego,
- 2) prowadzenie postępowań w sprawie bezprawnych zajęć pasa drogowego,
- 3) badanie (ocena) wpływu robót drogowych na bezpieczeństwo ruchu drogowego,
- 4) prowadzenie spraw związanych z udostępnianiem gruntów pod drogami lub przewidzianych pod drogi, do których to gruntów Miejskiemu Zarządowi Dróg w

Rzeszowie przysługuje prawo trwałego zarządu, jeżeli udostępnienie nie podlega przepisom o zajęciu pasa drogowego, a ma nastąpić w podobnym celu; powyższe nie narusza zadań Działu ID dotyczących zawieranych z inwestorami zewnętrznymi umów, których przedmiotem jest budowa lub przebudowa dróg,

- 5) kontrola pasów drogowych,
 - 6) prowadzenie odbiorów gwarancyjnych po przekopach,
 - 7) prowadzenie kontroli przekopów po usunięciu awarii,
 - 8) prowadzenie spraw dotyczących udostępniania kanałów technologicznych,
 - 9) wykonywanie zadań w zakresie przygotowania danych dotyczących dróg, do drogowego programu ewidencyjnego używanego w MZD w Rzeszowie - stosownie do regulacji przyjętych w odrębnych przepisach wewnętrznych,
 - 10) przygotowanie niezbędnych danych do planu finansowego oraz wieloletniej prognozy finansowej i ich zmian oraz przekazywanie do Działu FK,
 - 11) kontrola i opisywanie dokumentów zgodnie z uregulowaniami wewnętrznymi,
 - 12) uzgadnianie wykonania i zaangażowania planu finansowego z Działem FK,
 - 13) przekazywanie danych do sprawozdań opisowych do Działu FK,
 - 14) wykonywanie innych czynności zleczanych przez Dyrektora w zakresie zadań działu.”;
- 2) załącznik nr 2 do zarządzenia otrzymuje brzmienie jak w załączniku do niniejszego zarządzenia.

§ 2

Zarządzenie wchodzi w życie z dniem podpisania.

DYREKTOR
MIEJSKIEGO ZARZĄDU DRÓG
w Rzeszowie
mgr inż. Piotr Mądzoń

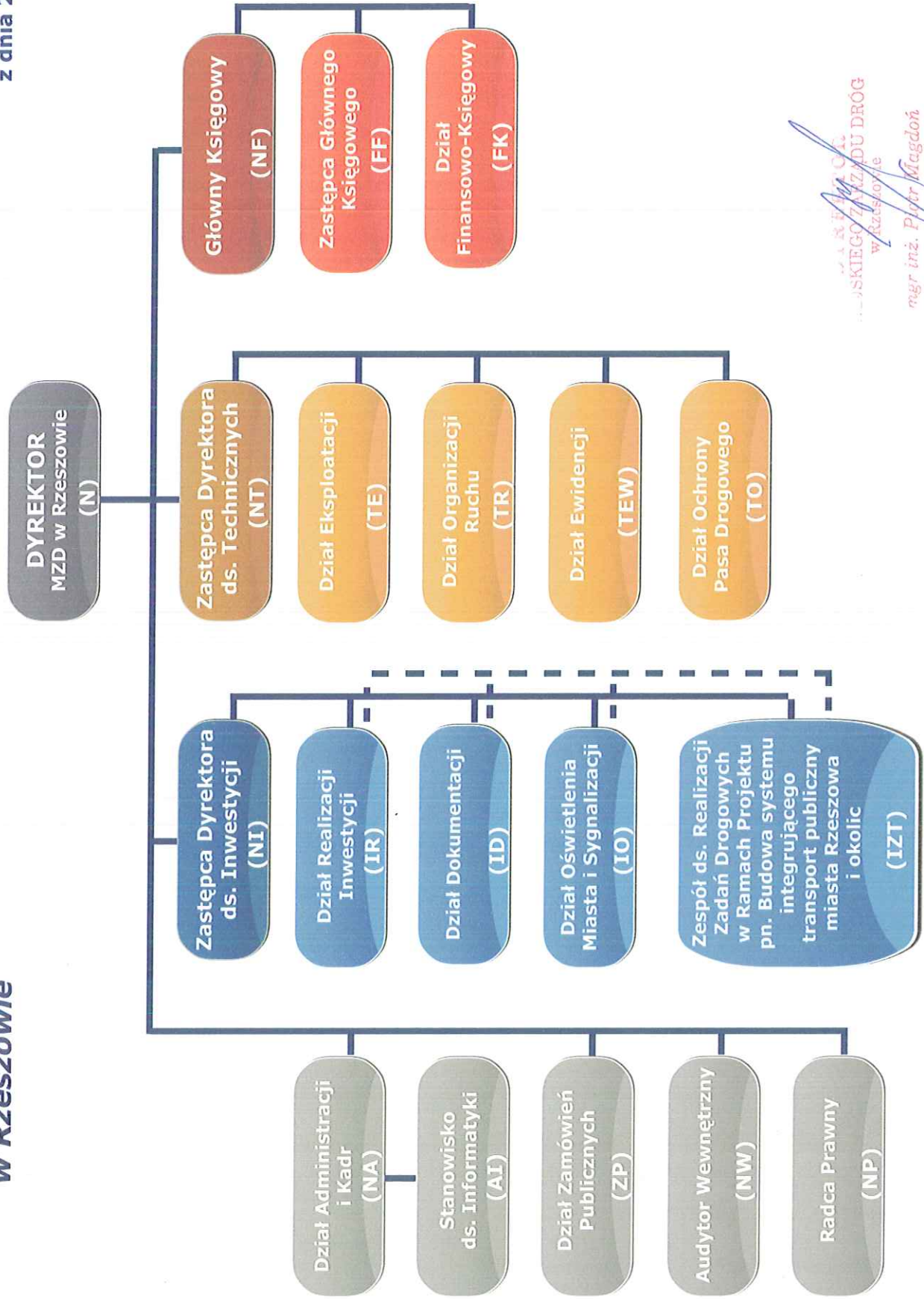
RADCA PRAWNY
Piotr Fugas

INSPEKTOR
mgr Barbara Szela

Z-ca DYREKTORA
ds. INWESTYCJI
mgr inż. Andrzej Sowa

Schemat Organizacyjny Miejskiego Zarządu Dróg w Rzeszowie

Załącznik do zarządzenia zmieniającego 5/2014
Załącznik nr 2 do zarządzenia 4/2013
Dyrektora Miejskiego Zarządu Dróg w Rzeszowie
z dnia 27.03.2013 roku.



MIEJSKI ZARZĄD DRÓG
w Rzeszowie

mgr inż. Piotr Magdoń