

Uchwała Nr LXXI/1304/2014
Rady Miasta Rzeszowa
z dnia 25 marca 2014 r.

w sprawie przystąpienia do sporządzenia Zmiany Nr 37/1/2014 Studium Uwarunkowań i Kierunków Zagospodarowania Przestrzennego Miasta Rzeszowa

Działając na podstawie art.18 ust. 2 pkt 15 ustawy z dnia 8 marca 1990 r. o samorządzie gminnym (Dz. U. z 2013 r., poz. 594, z późn. zm.) oraz art. 9 ust.1 w związku z art. 27 ustawy z dnia 27 marca 2003 r. o planowaniu i zagospodarowaniu przestrzennym (Dz. U. z 2012 r., poz. 647, z późn. zm.),

Rada Miasta Rzeszowa uchwała, co następuje:

§1

Przystępuje się do sporządzenia Zmiany Nr 37/1/2014 Studium Uwarunkowań i Kierunków Zagospodarowania Przestrzennego Miasta Rzeszowa, przyjętego uchwałą Nr XXXVII/113/2000 Rady Miasta Rzeszowa z dnia 4 lipca 2000 r., z późn. zm., zwanej dalej zmianą Studium, w zakresie dotyczącym obszarów, o których mowa w §2.

§2

Zmiana Studium dotyczy obszarów o łącznej powierzchni ok. 5,65 ha:

- 1) obszar I - o powierzchni ok. 0,75 ha, na osiedlu Paderewskiego,
- 2) obszar II - o powierzchni ok. 4,9 ha, na osiedlu Pobitno, oznaczonych konturami na dołączonych do uchwały załącznikach graficznych.

§3

W zmianie Studium określi się ustalenia, o których mowa w art. 10 ust. 2 ustawy z dnia 27 marca 2003 r. o planowaniu i zagospodarowaniu przestrzennym, przy czym dokona się korekty obecnie obowiązujących kierunków zagospodarowania przestrzennego, w związku z potrzebami rozwoju społeczno-gospodarczego miasta.

§4

Uchyła się uchwałę:

- Nr LXIV/1076/2009 Rady Miasta Rzeszowa z dnia 24 listopada 2009 r. w sprawie przystąpienia do sporządzenia Zmiany Nr 26/3/2009 Studium Uwarunkowań i Kierunków Zagospodarowania Przestrzennego Miasta Rzeszowa na częściach osiedli: Wilkowyja, Pobitno i Załęże w Rzeszowie, w granicach obszaru II na osiedlu Pobitno.

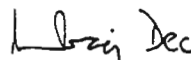
§5

Wykonanie uchwały powierza się Prezydentowi Miasta Rzeszowa.

§6

Uchwała wchodzi w życie z dniem podjęcia.

Przewodniczący
Rady Miasta Rzeszowa


Andrzej DEC

UZASADNIENIE

do uchwały Nr LXXI/1304/2014 Rady Miasta Rzeszowa z dnia 25 marca 2014 r. w sprawie przystąpienia do sporządzenia Zmiany Nr 37/1/2014 Studium Uwarunkowań i Kierunków Zagospodarowania Przestrzennego Miasta Rzeszowa.

W związku z potrzebami rozwoju społeczno-gospodarczego miasta oraz z nowymi regulacjami prawnymi w zakresie planowania przestrzennego zachodzi konieczność dokonania zmiany Studium Uwarunkowań i Kierunków Zagospodarowania Przestrzennego Miasta Rzeszowa, sporządzonego w trybie ustawy z dnia 7 lipca 1994 r. o zagospodarowaniu przestrzennym, dla wskazanych obszarów.

W obecnie obowiązującym Studium dla obszaru I na osiedlu Paderewskiego określono kierunek zagospodarowania pod zabudowę mieszkaniową jednorodzinną brutto, natomiast dla obszaru II na osiedlu Pobitno określono kierunek, jako zielenie nieurządzoną.

Potrzeba dokonania zmian wynika z wniosków o umożliwienie realizacji inwestycji o charakterze usług komercyjnych.

Uwzględniając powyższe, zasadnym jest przystąpienie do sporządzenia niniejszej zmiany Studium.

ZAŁĄCZNIK NR 1 DO UCHWAŁY NR LXXI/1304/2014
RADY MIASTA RZESZOWA Z DNIA 25 MARCA 2014 R.

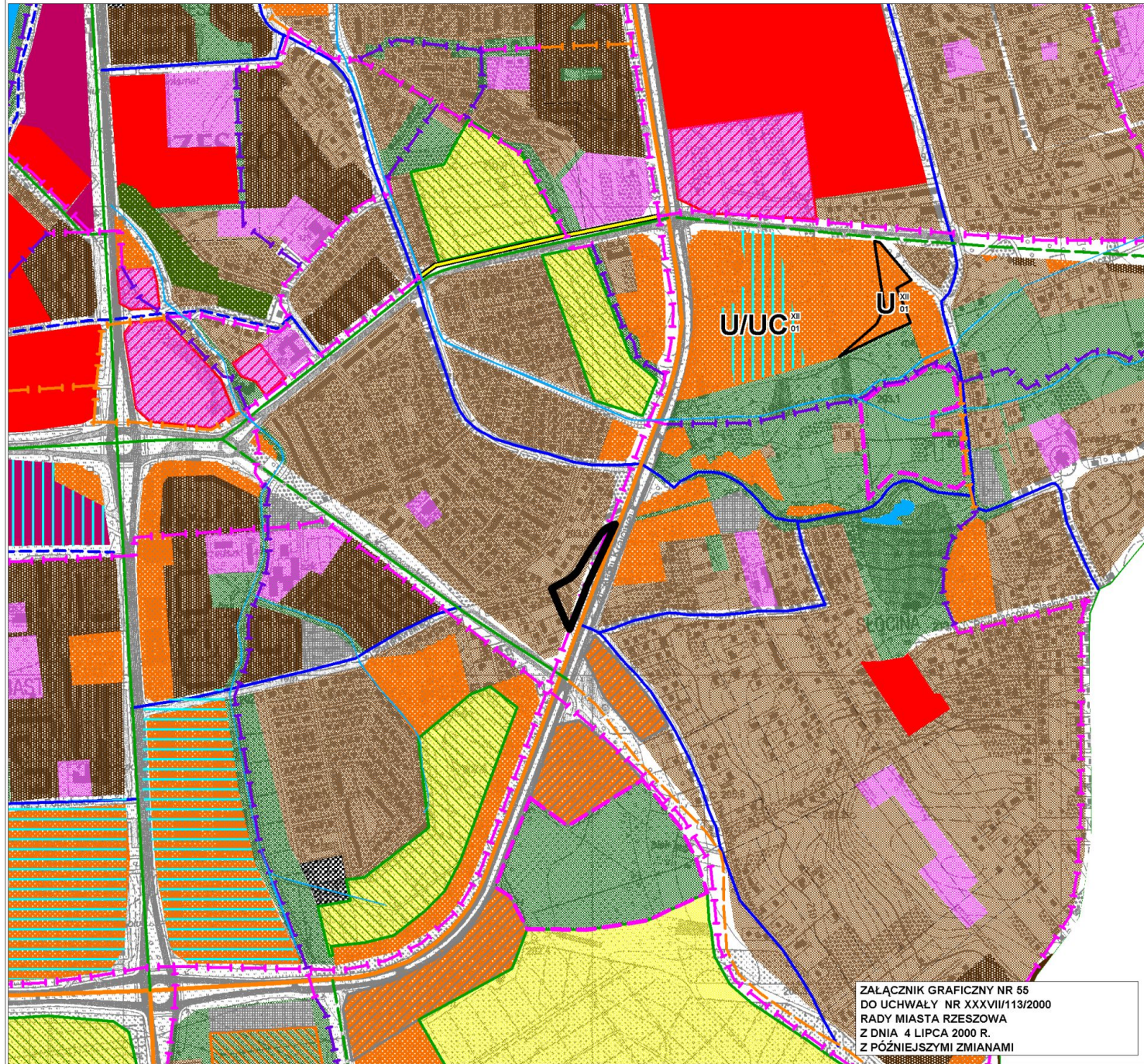


ORIENTACYJNE GRANICE OBSZARU OBJĘTEGO ZMIANĄ NR 37/1/2014 STUDIUM UWARUNKOWAŃ I KIERUNKÓW
ZAGOSPODAROWANIA PRZESTRZENNEGO MIASTA RZESZOWA - OBSZAR I NA OSIEDLU PADEREWSKIEGO



STUDIUM UWARUNKOWAŃ I KIERUNKÓW ZAGOSPODAROWANIA
PRZESTRZENNEGO MIASTA RZESZOWA

55



ZAŁĄCZNIK GRAFICZNY NR 55
DO UCHWAŁY NR XXXVIII/113/2000
RADY MIASTA RZESZOWA
Z DNIA 4 LIPCA 2000 R.
Z PÓŹNIEJSZYMI ZMIANAMI

PROJEKTOWANA STRUKTURA FUNKCJONALNO - PRZESTRZENNA

- ZABUDOWA MIESZKANIOWA WIELORODZINNA
 - ZABUDOWA MIESZKANIOWA JEDNORODZINNA
 - CENTRUM - USŁUGI CENTROTWORCZE:
- PUBLICZNE LOKALNE I PONADLOKALNE
- KOMERCYJNE
- ZABUDOWA MIESZKANIOWA
 - USŁUGI PUBLICZNE LOKALNE
 - USŁUGI PONADLOKALNE
 - USŁUGI KOMERCYJNE, DOPUSZCZENIE USŁUG PUBLICZNYCH
DZIAŁALNOŚĆ GOSPODARZA POZAROLNICZA
 - USŁUGI PUBLICZNE LUB KOMERCYJNE : REKREACJA, TURYSTYKA,
SPORT W ZIELENI URZĄDZONEJ
 - PRZEMYSŁ, USŁUGI PRODUKCYJNE, USŁUGI KOMUNALNE
 - ZABUDOWA ALTERNATYWNA LUB UZUPEŁNIAJĄCA:
PRZEMYSŁOWA - USŁUGOWA
 - ZABUDOWA ALTERNATYWNA LUB UZUPEŁNIAJĄCA:
MIESZKANIOWA (ZABUDOWA JEDNORODZINNA) - USŁUGOWA
 - ZABUDOWA ALTERNATYWNA LUB UZUPEŁNIAJĄCA:
MIESZKANIOWA (ZABUDOWA WIELORODZINNA) - USŁUGOWA
 - PRZEZNACZENIE TERENU ALTERNATYWNE : ZIELEŃ URZĄDZONA LUB USŁUGI
PONADLOKALNE ZWIĄZANE Z ZIELENIĄ URZĄDZONĄ
 - PRZEZNACZENIE TERENU ALTERNATYWNE : OGRODY DZIAŁKOWE LUB
ZABUDOWA MIESZKANIOWA JEDNORODZINNA
 - PRZEZNACZENIE TERENU ALTERNATYWNE : ZIELEŃ URZĄDZONA LUB USŁUGI KOMERCYJNE
ZWIĄZANE Z ZIELENIĄ URZĄDZONĄ
 - PRZEZNACZENIE TERENU POD USŁUGI KOMERCYJNE
UZUPEŁNIAJĄCO USŁUGI KOMUNIKACJI
 - ZABUDOWA ALTERNATYWNA LUB UZUPEŁNIAJĄCA : USŁUGI PUBLICZNE LOKALNE
- USŁUGI PUBLICZNE PONADLOKALNE
 - ZIELEŃ URZĄDZONA / UZUPEŁNIAJĄCO PARKINGI :
- CIĄGI PIESZO - ROWEROWE
- PARKI DZIELNICOWE
 - OGRODY DZIAŁKOWE
 - ZIELEŃ NIURZĄDZONA
UZUPEŁNIAJĄCO PARKINGI
 - OGRODY DZIAŁKOWE ISTNIEJĄCE -
DOCELOWO : ZIELEŃ PARKOWA
I USŁUGI KOMERCYJNE
 - KOLEJ
 - PARKINGI, DWORCE PKS I PKP, BAZY MPK
UZUPEŁNIAJĄCO USŁUGI KOMERCYJNE
 - OBSZARY ROZMIESZCZENIA OBIEKTÓW
HANDLOWYCH O POWIERZCHNI SPRZEDAŻY
POWYŻEJ 2000 M KW.
 - OBSZARY ROZMIESZCZENIA WIELKOPOWIERZCHNIOWYCH
OBIEKTÓW HANDLOWYCH O POWIERZCHNI
SPRZEDAŻY POWYŻEJ 400 M KW.
 - LASY
 - CMENTARZE
 - REZERWAT PRZYRODY
 - KŁADKI PIESZE
 - PROM
 - TERENY SPECJALNE, INFRASTRUKTURY
WODNO - SANITARNEJ,
ELEKTROENERGETYCZNEJ
- ISTNIEJĄCE / PROJEKTOWANE**
- WARIANTOWE PRZEBIEGI TRAS
 - ULICE GŁÓWNE RUCHU PRZYSPIESZONEGO
 - ULICE GŁÓWNE
 - ULICE ZBIORCZE
 - WAŻNIEJSZE ULICE LOKALNE
 - POZOSTAŁE ULICE LOKALNE I ULICE DOJAZDOWE
 - ŚCIEŻKI ROWEROWE ISTNIEJĄCE
- PROPONOWANE / ALTERNATYWNE**
- ŚCIEŻKI ROWEROWE WZDŁUŻ TRAS KOMUNIKACYJNYCH
 - ŚCIEŻKI PIESZO - ROWEROWE W ZIELENI
 - ŚCIEŻKI PIESZE

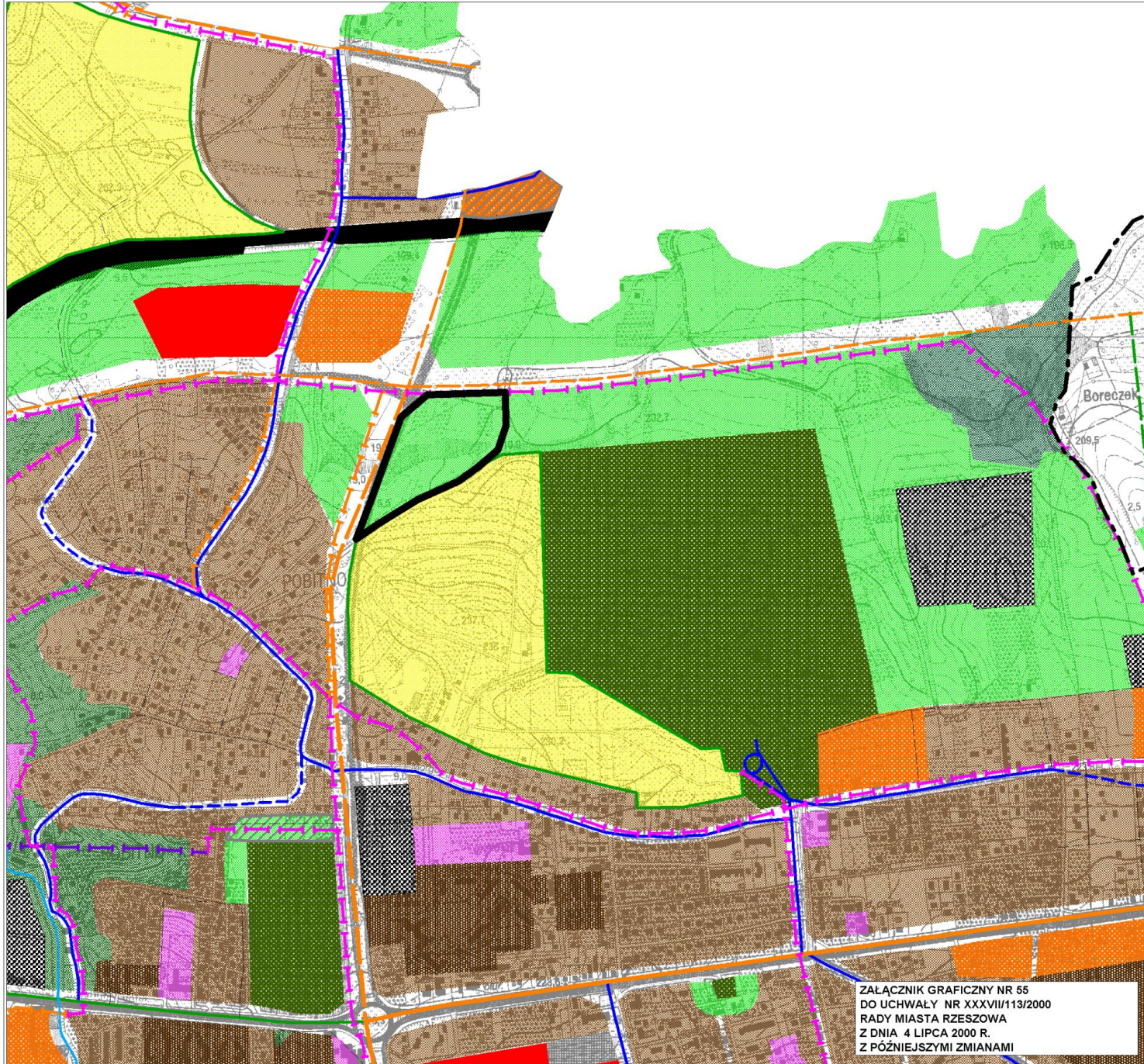


ORIENTACYJNE GRANICE OBSZARU OBJĘTEGO ZMIANĄ NR 37/1/2014 STUDIUM UWARUNKOWAŃ I KIERUNKÓW
ZAGOSPODAROWANIA PRZESTRZENNEGO MIASTA RZESZOWA - OBSZAR II NA OSIEDLU POBITNO



**STUDIUM UWARUNKOWAŃ I KIERUNKÓW ZAGOSPODAROWANIA
PRZESTRZENNEGO MIASTA RZESZOWA**

55



ZAŁĄCZNIK GRAFICZNY NR 55
DO UCHWAŁY NR XXXVIII/113/2000
RADY MIASTA RZESZOWA
Z DNIA 4 LIPCA 2000 R.
Z PÓŹNIEJSZYMI ZMIANAMI

PROJEKTOWANA STRUKTURA FUNKCJONALNO - PRZESTRZENNA

- ZABUDOWA MIESZKANIOWA WIELORODZINNA
 - ZABUDOWA MIESZKANIOWA JEDNORODZINNA
 - CENTRUM - USŁUGI CENTROTWORCZE:
- PUBLICZNE LOKALNE I PONADLOKALNE
- KOMERCYJNE
- ZABUDOWA MIESZKANIOWA
 - USŁUGI PUBLICZNE LOKALNE
 - USŁUGI PONADLOKALNE
 - USŁUGI KOMERCYJNE, DOPUSZCZENIE USŁUG PUBLICZNYCH
DZIAŁALNOŚĆ GOSPODARCZA POZAROLNICZA
 - USŁUGI PUBLICZNE LUB KOMERCYJNE : REKREACJA, TURYSTYKA,
SPORT W ZIELENI URZĄDZONEJ
 - PRZEMYSŁ, USŁUGI PRODUKCYJNE, USŁUGI KOMUNALNE
 - ZABUDOWA ALTERNATYWNA LUB UZUPEŁNIAJĄCA:
PRZEMYSŁOWA - USŁUGOWA
 - ZABUDOWA ALTERNATYWNA LUB UZUPEŁNIAJĄCA:
MIESZKANIOWA (ZABUDOWA JEDNORODZINNA) - USŁUGOWA
 - ZABUDOWA ALTERNATYWNA LUB UZUPEŁNIAJĄCA:
MIESZKANIOWA (ZABUDOWA WIELORODZINNA) - USŁUGOWA
 - PRZEZNACZENIE TERENU ALTERNATYWNE : ZIELEŃ URZĄDZONA LUB USŁUGI
PONADLOKALNE ZWIĄZANE Z ZIELENIĄ URZĄDZONĄ
 - PRZEZNACZENIE TERENU ALTERNATYWNE : OGRODY DZIAŁKOWE LUB
ZABUDOWA MIESZKANIOWA JEDNORODZINNA
 - PRZEZNACZENIE TERENU ALTERNATYWNE : ZIELEŃ URZĄDZONA LUB USŁUGI KOMERCYJNE
ZWIĄZANE Z ZIELENIĄ URZĄDZONĄ
 - PRZEZNACZENIE TERENU POD USŁUGI KOMERCYJNE
UZUPEŁNIAJĄCO USŁUGI KOMUNIKACJI
 - ZABUDOWA ALTERNATYWNA LUB UZUPEŁNIAJĄCA : USŁUGI PUBLICZNE LOKALNE
- USŁUGI PUBLICZNE PONADLOKALNE
 - ZIELEŃ URZĄDZONA / UZUPEŁNIAJĄCO PARKINGI :
- CIĄGI PIESZO - ROWEROWE
- PARKI DZIELNICOWE
 - OGRODY DZIAŁKOWE
 - ZIELEŃ NIURZĄDZONA
UZUPEŁNIAJĄCO PARKINGI
 - OGRODY DZIAŁKOWE ISTNIEJĄCE -
DOCELOWO : ZIELEŃ PARKOWA
I USŁUGI KOMERCYJNE
 - KOLEJ
 - PARKINGI, DWORCE PKS I PKP, BAZY MPK
UZUPEŁNIAJĄCO USŁUGI KOMERCYJNE
 - OBSZARY ROZMIESZCZENIA OBIEKTÓW
HANDLOWYCH O POWIERZCHNI SPRZEDAŻY
POWYŻEJ 2000 M KW.
 - OBSZARY ROZMIESZCZENIA WIELKOPOWIERZCHNIOWYCH
OBIEKTÓW HANDLOWYCH O POWIERZCHNI
SPRZEDAŻY POWYŻEJ 400 M KW.
 - LASY
 - CMENTARZE
 - REZERWAT PRZYRODY
 - KŁADKI PIESZE
 - PROM
 - TERENY SPECJALNE, INFRASTRUKTURY
WODNO - SANITARNEJ,
ELEKTROENERGETYCZNEJ
- ISTNIEJĄCE / PROJEKTOWANE**
- WARIANTOWE PRZEBIEGI TRAS
 - ULICE GŁÓWNE RUCHU PRZYSPIESZONEGO
 - ULICE GŁÓWNE
 - ULICE ZBIORCZE
 - WAŻNIEJSZE ULICE LOKALNE
 - POZOSTAŁE ULICE LOKALNE I ULICE DOJAZDOWE
 - ŚCIEŻKI ROWEROWE ISTNIEJĄCE
- PROPONOWANE / ALTERNATYWNE**
- ŚCIEŻKI ROWEROWE WZDŁUŻ TRAS KOMUNIKACYJNYCH
 - ŚCIEŻKI PIESZO - ROWEROWE W ZIELENI
 - ŚCIEŻKI PIESZE