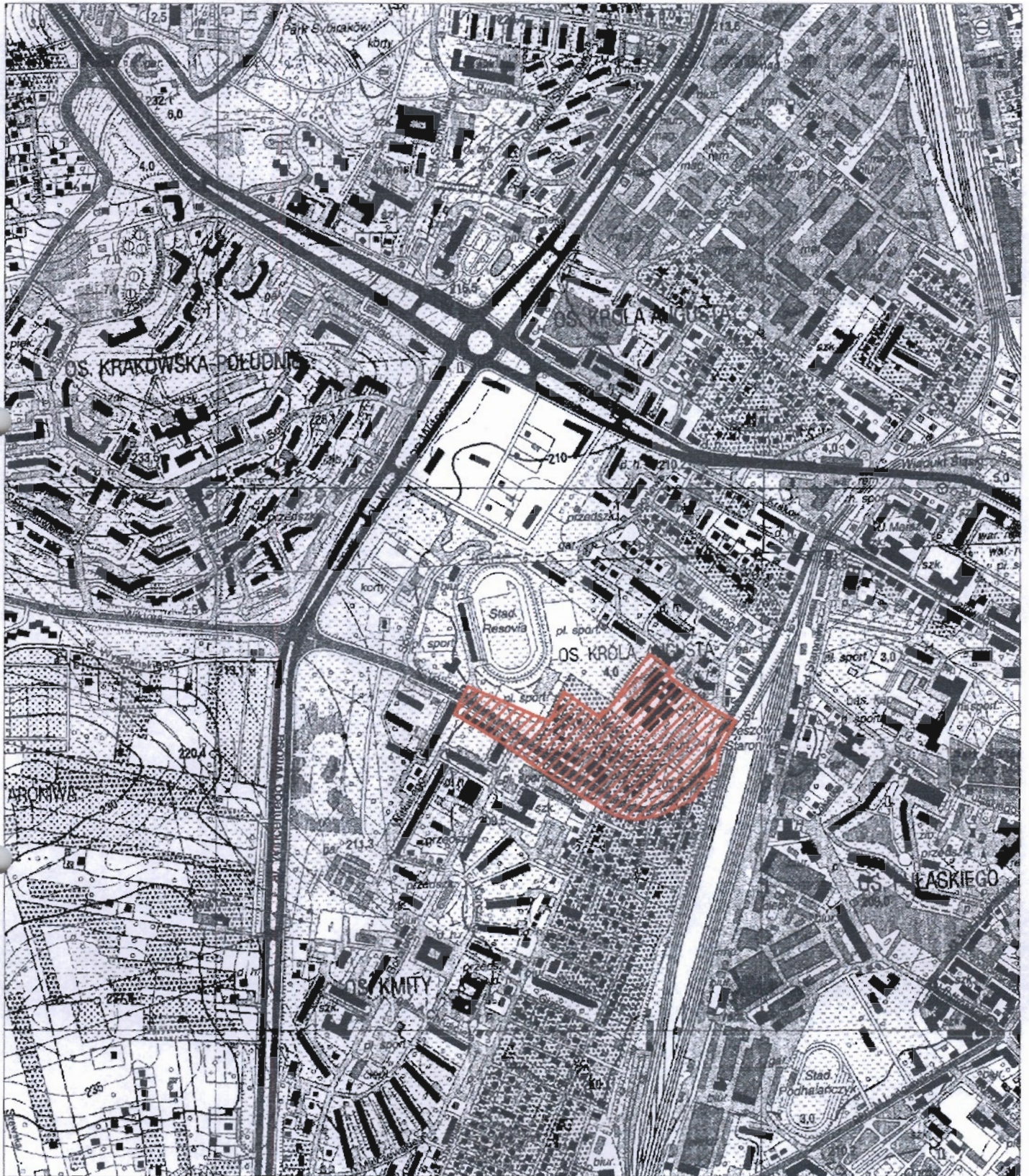


ZAŁĄCZNIK DO UCHWAŁY NR L/830/2009
RADY MIASTA RZESZOWA Z DNIA 24 LUTEGO 2009 R.
SKALA 1 : 10 000



TEREN OBJĘTY MIEJSCOWYM PLANEM ZAGOSPODAROWANIA PRZESTRZENNEGO
NR 176/3/2009 TERENU PRZY UL. WYSPIAŃSKIEGO W RZESZOWIE