

UCHWAŁA NR XII/219/2015
RADY MIASTA RZESZOWA
z dnia 23 czerwca 2015 r.

w sprawie wydzierżawienia nieruchomości
położonych w Rzeszowie

Na podstawie art. 18 ust. 2 pkt 9 lit. a ustawy z dnia 8 marca 1990 r. o samorządzie gminnym (Dz. U. z 2013 r. poz. 594 z późn. zm.), oraz art. 13 ust. 1 i art. 37 ust. 4 ustawy z dnia 21 sierpnia 1997 r. o gospodarce nieruchomościami (Dz. U. z 2014 r. poz. 518 z późn. zm.).

Rada Miasta Rzeszowa uchwała, co następuje:

§ 1

Wyraża się zgodę na wydzierżawienie na czas nieoznaczony nieruchomości stanowiących własność Gminy Miasto Rzeszów, oznaczonych jako:

1. działka nr 804 o pow. 558 m² w obr. 212, położona w Rzeszowie w rejonie ul. Rolniczej obj. Kw RZ1Z/0007848/1, na rzecz P. Teresy Grant i P. Lidii Dobrzańskiej,
2. działka nr 806 o pow. 175 m² obr. 212, położona w Rzeszowie w rejonie ul. Rolniczej obj. Kw RZ1Z/00027323/1, na rzecz P. Teresy Grant i P. Lidii Dobrzańskiej,
3. część działki nr 109 o pow. 244 m² w obr. 213, położonej w Rzeszowie w rejonie ul. Miłocińskiej obj. Kw RZ1Z/00048326/5, na rzecz P. Joanny Bukała,
4. część działki nr 131 o pow. 54 m² w obr. 208, położonej w Rzeszowie w rejonie ul. Sabały obj. Kw RZ1Z/ 00016638/2 na rzecz P. Augustyna Marcina,
5. część działki nr 2928 o pow. 150 m² w obr. 209, położonej w Rzeszowie w rejonie ul. Zelwerowicza obj. Kw RZ1Z/ 00078295/7 na rzecz P. Ryszarda Hałdys,
6. działka nr 467/9 o powierzchni 249 m² w obr. 219, położona w Rzeszowie w rejonie ul. Warneńczyka. Kw RZ1Z/ 00022417/2, na rzecz P. Marcina Trzeźniowskiego.

§ 2

Wyraża się zgodę na odstąpienie od obowiązku przetargowego trybu zawarcia umowy dzierżawy nieruchomości określonych w § 1.

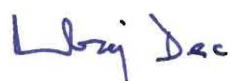
§ 3

Wykonanie uchwały powierza się Prezydentowi Miasta Rzeszowa.

§ 4

Uchwała wchodzi w życie z dniem podjęcia.

Przewodniczący
Rady Miasta Rzeszowa

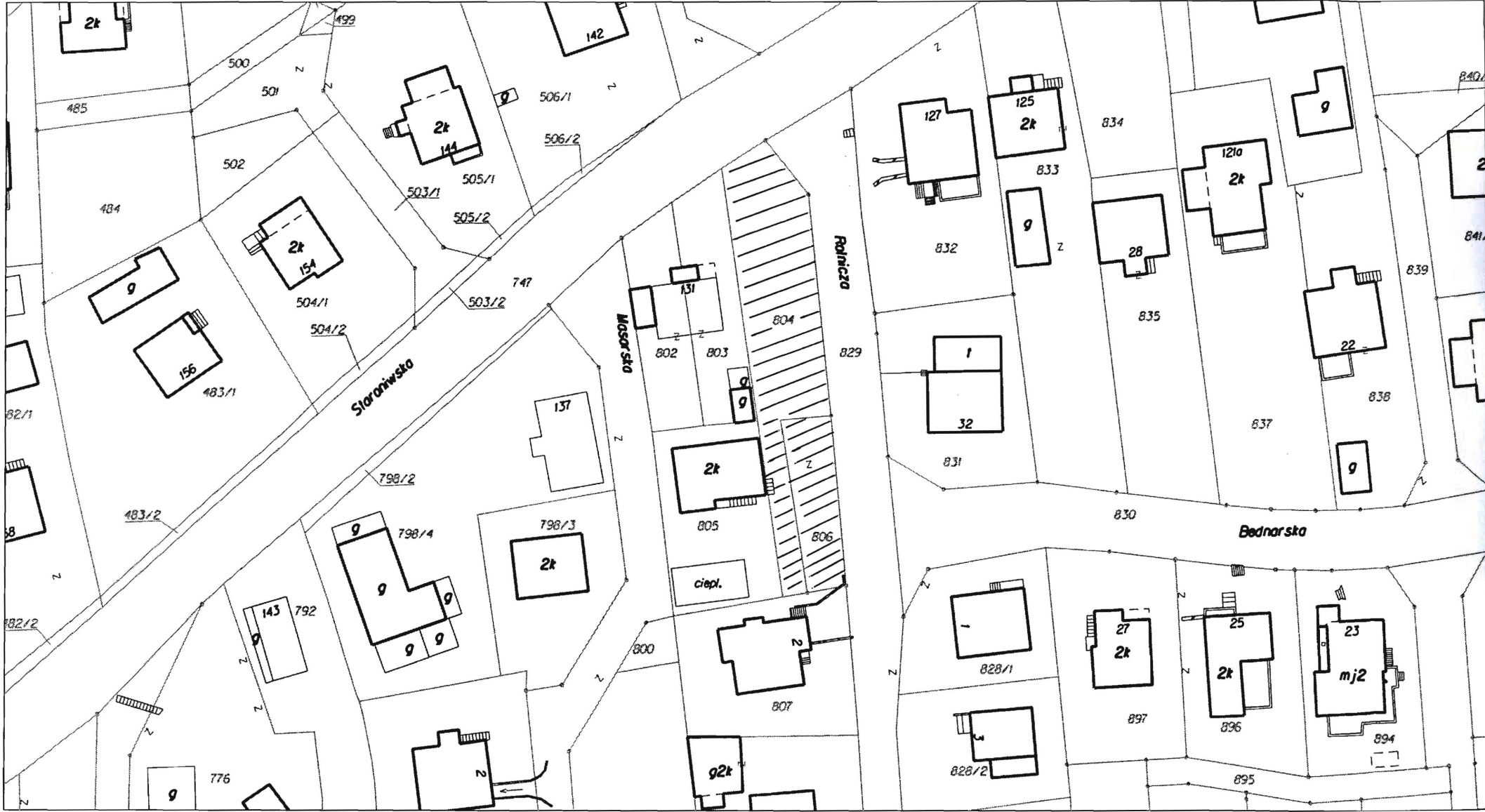

Andrzej Dec

UZASADNIENIE

Gmina Miasto Rzeszów jest właścicielem nieruchomości, które objęte są treścią uchwały.

Przedmiotowe działki zostały zagospodarowane, ogrodzone i są w sposób odpowiedni utrzymywane, przez dotychczasowych dzierżawców.

Zatem zasadnym jest zawarcie umów dzierżawy w drodze bezprzetargowej.



PREZYDENT MIASTA RZESZOWA

Wypis z rejestru gruntów

1-2

Województwo podkarpackie

Powiat m. Rzeszów

Jednostka ewidencyjna 186301_1, Rzeszów, Obręb Nr 0212, 212 Staroniwa

NUMER		Władający	NAZWISKO I IMIĘ (NAZWA)	UDZ.	ADRES ZAMIESZKANIA (SIEDZIBA)	J.R.
obręb	arkusz działka	POW. [ha]	właściciela lub władającego	WŁAD.	mięscowość ulica nr	
		Właściciel	Gmina Miasto Rzeszów	1/1	Poczta: 35-064 Rzeszów, miejscowość: Rzeszów, Rynek 1	
186301_1.0212	12D 804 3	0.0558			[nom. praw. KW 7848]	23063
212 Staroniwa	uż. B	0.0558	Id dz. : 186301_1.0212.804			Komentarz do JR: G.23063
		Właściciel	Gmina Miasto Rzeszów	1/1	Poczta: 35-064 Rzeszów, miejscowość: Rzeszów, Rynek 1	
186301_1.0212	12D 806 3	0.0175			[nom. praw. RZ1Z/00027323/1]	16759
212 Staroniwa	uż. B	0.0175	Id dz. : 186301_1.0212.806			Komentarz do JR: G.16759

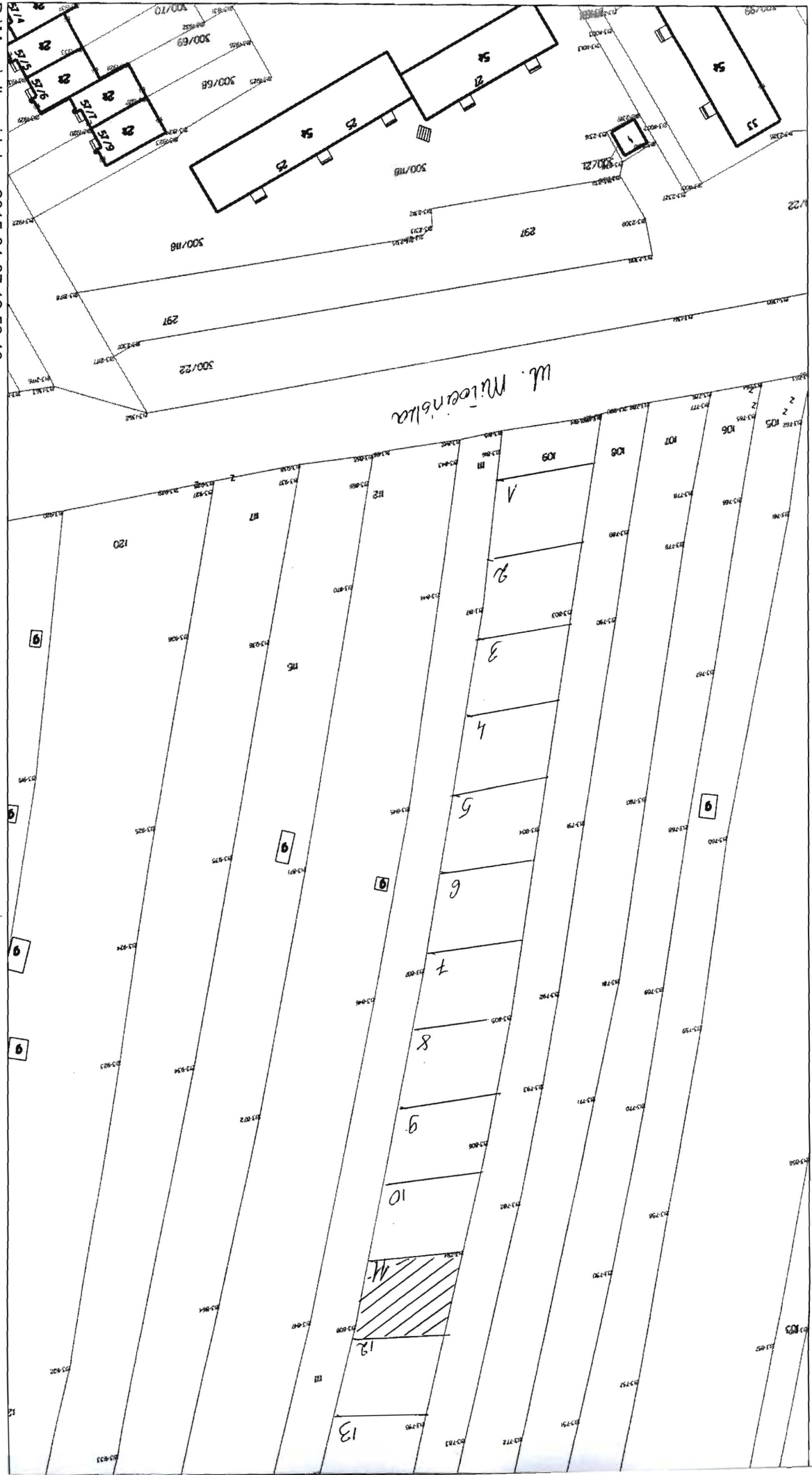
II. działek: **2** Suma pow.: **0.0733** Słownie : siedemset trzydziści trzy m2

Sporządzono według stanu na dzień 2015.03.20.

Sporządził(a): Biuro Gospodarki Mieniem

Obj 109 - ogradnja stambenih

D:\Mapy\all_ewid.dgn 2015-04-07 12:58:40



3

PREZYDENT MIASTA RZESZOWA

Wypis z rejestru gruntów

Województwo podkarpackie

Powiat m. Rzeszów

Jednostka ewidencyjna 186301_1, Rzeszów, Obręb Nr 0213, 213 Baranówka

NUMER		Władający	NAZWISKO I IMIĘ (NAZWA)	UDZ.	ADRES ZAMIESZKANIA (SIEDZIBA)	J.R.
obręb	arkusz działka	POW. [ha]	właściciela lub władającego	WŁAD.	miejsowość ulica nr	
		Właściciel	Gmina Miasto Rzeszów	1/1	Pocza: 35-064 Rzeszów, miejscowość: Rzeszów, Rynek 1	
186301_1.0213	19C 109 1	0.7013	Rzeszów, Miłocińska -		[nom. praw. KW 48326] <i>5</i> <i>000</i>	16760
213 Baranówka						Komentarz do JR: G.16760
	uż. LzII	0.1151	Id dz. : 186301_1.0213.109			
	uż. ŁII	0.0619				
	uż. RII	0.2656				
	uż. RII	0.1829				
	uż. RIIIa	0.0670				
	uż. W	0.0088				

II. działek: **1** Suma pow.: **0.7013** Słownie : siedem tysięcy trzynastie m2

Sporządzono według stanu na dzień 2015.03.20.

Sporządził(a): Biuro Gospodarki Mieniem



PREZYDENT MIASTA RZESZOWA

Wypis z rejestru gruntów

Województwo podkarpackie

Powiat m. Rzeszów

Jednostka ewidencyjna 186301_1, Rzeszów, Obręb Nr 0208, 208 Nowe Miasto

NUMER		Władający	NAZWISKO I IMIĘ (NAZWA)	UDZ.	ADRES ZAMIESZKANIA (SIEDZIBA)	J.R.
obręb	arkusz działka	POW. [ha]	właściciela lub władającego	WŁAD.	miejsowość ulica nr	
		Właściciel	Gmina Miasto Rzeszów	1/1	Poczta: 35-064 Rzeszów, miejscowość: Rzeszów, Rynek 1	
186301_1.0208	15B 131 2	0.0691	Rzeszów, Sabaly -		[nom. praw. KW 27021] <i>000 166 38/2</i>	53295
208 Nowe Miasto	Kom.: droga wewnętrzna uż. dr	0.0691	Id dz. : 186301_1.0208.131			

II. działek: **1** Suma pow.: **0.0691** Słownie : szescset dziewiecdziesiat jeden m2

Sporządzono według stanu na dzień 2015.03.20.

Sporządził(a): Biuro Gospodarki Mieniem



57

PREZYDENT MIASTA RZESZOWA

Wypis z rejestru gruntów

Województwo podkarpackie

Powiat m. Rzeszów

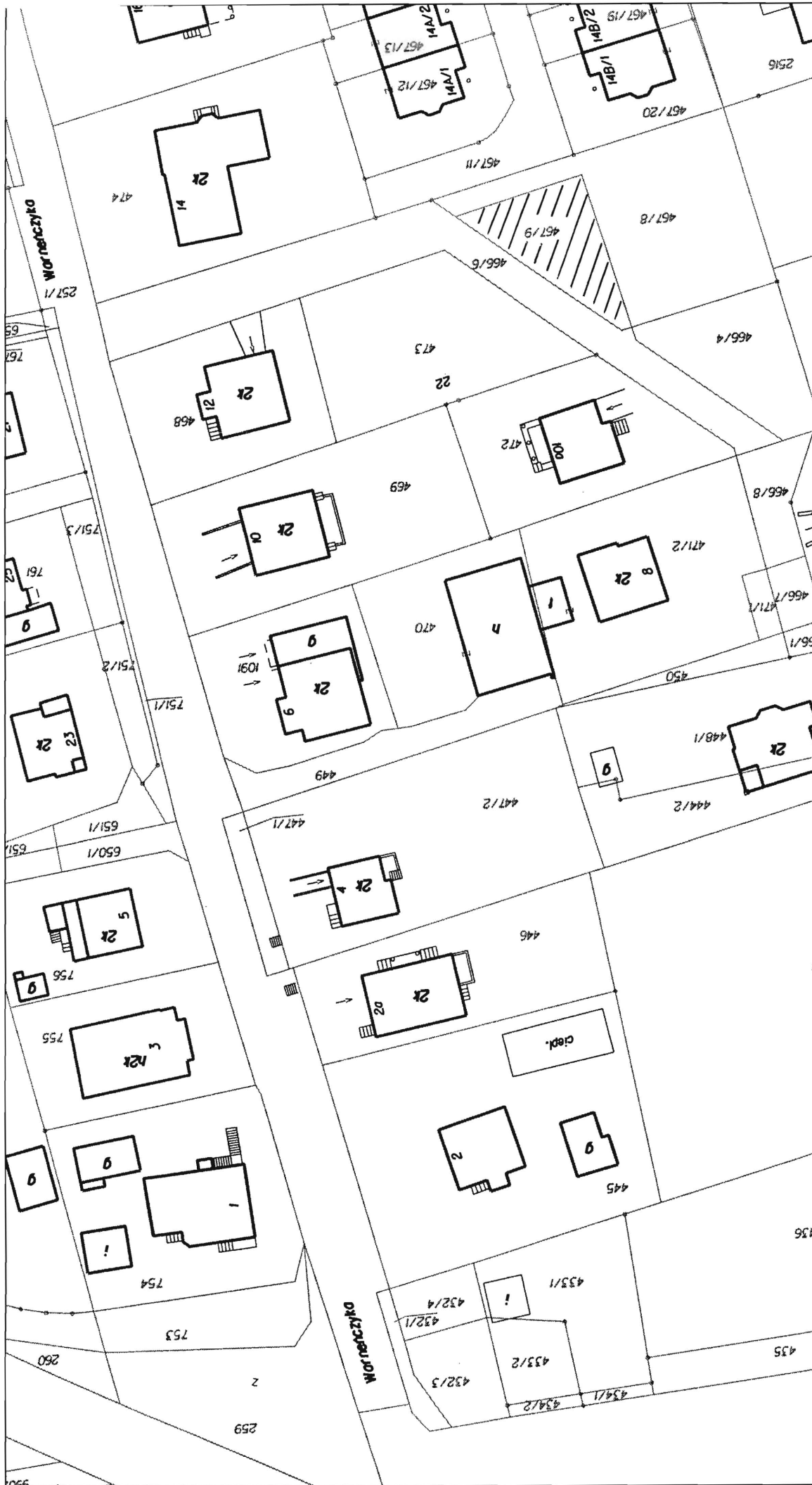
Jednostka ewidencyjna 186301_1, Rzeszów, Obręb Nr 0209, 209 Zalesie

NUMER		Władający	NAZWISKO I IMIĘ (NAZWA)	UDZ.	ADRES ZAMIESZKANIA (SIEDZIBA)	J.R.
obręb	arkusz	działka	POW. [ha]	WŁAD.	miejsowość ulica nr	
		Właściciel	Gmina Miasto Rzeszów	1/1	Poczta: 35-064 Rzeszów, miejscowość: Rzeszów, Rynek 1	
186301_1.0209	6A3	2928	0.1044		[nom. praw. RZ1Z/00078295/7]	16760
209 Zalesie						Komentarz do JR: G.16760
	uż. PsII	0.1044	Id dz. : 186301_1.0209.2928			

II. działek: **1** Suma pow.: **0.1044** Słownie : jeden tysiąc czterdzieści cztery m2

Sporządzono według stanu na dzień 2015.03.20.

Sporządził(a): Biuro Gospodarki Mieniem



PREZYDENT MIASTA RZESZOWA

Wypis z rejestru gruntów

Województwo podkarpackie

Powiat m. Rzeszów

Jednostka ewidencyjna 186301_1, Rzeszów, Obręb Nr 0219, 219 Wilkowyja Płd

NUMER		Władający	NAZWISKO I IMIĘ (NAZWA)	UDZ.	ADRES ZAMIESZKANIA (SIEDZIBA)	J.R.
obręb	arkusz działka	POW. [ha]	właściciela lub władającego	WŁAD.	mięscowość ulica nr	
		Właściciel	Gmina Miasto Rzeszów	1/1	Poczta: 35-064 Rzeszów, miejscowość: Rzeszów, Rynek 1	
186301_1.0219	11B 467/9	0.0249			[nom. praw. RZ1Z/00022417/2]	8
219 Wilkowyja Płd		uż. Bp	0.0249	Id dz. : 186301_1.0219.467/9		Komentarz do JR: G.8

II. działek: **1** Suma pow.: **0.0249** Słownie : dwieście czterdzieści dziewięć m2

Sporządzono według stanu na dzień 2015.03.20.

Sporządził(a): Biuro Gospodarki Mieniem