

Uchwała Nr XIII / 238 / 2015
Rady Miasta Rzeszowa
z dnia 7 lipca 2015 r.

w sprawie przystąpienia do sporządzenia
Miejscowego Planu Zagospodarowania Przestrzennego Nr 268/5/2015
terenów strefy rekreacji w rejonie al. Sikorskiego w Rzeszowie

Działając na podstawie art. 18 ust. 2 pkt 5 i 15 ustawy z dnia 8 marca 1990 r. o samorządzie gminnym (Dz. U. z 2013 r., poz. 594, z późn. zm.) oraz art. 14 ust. 1 i 2 ustawy z dnia 27 marca 2003 r. o planowaniu i zagospodarowaniu przestrzennym (Dz. U. z 2015 r., poz. 199, ze zm.)

Rada Miasta Rzeszowa
uchwała, co następuje:

§ 1

Przystępuje się do sporządzenia Miejscowego Planu Zagospodarowania Przestrzennego Nr 268/5/2015 terenów strefy rekreacji w rejonie al. Sikorskiego w Rzeszowie, zwanego dalej planem.

§ 2

Plan obejmuje obszar o powierzchni około 41,62 ha, określony na załączniku graficznym do niniejszej uchwały.

§ 3

1. Przedmiotem opracowania planu będzie ustalenie przeznaczenia terenu i zasad jego zagospodarowania, ze szczególnym uwzględnieniem rozwoju terenów rekreacyjnych miasta Rzeszowa.
2. Zakres przedmiotowy ustaleń planu wyznaczony będzie zgodnie z art. 15 ustawy o planowaniu i zagospodarowaniu przestrzennym.

§ 4

Wykonanie uchwały powierza się Prezydentowi Miasta Rzeszowa.

§ 5

Uchwała wchodzi w życie z dniem podjęcia.

Przewodniczący
Rady Miasta Rzeszowa


Andrzej Dec

UZASADNIENIE

Do uchwały Nr XIII / 238 / 2015 Rady Miasta Rzeszowa z dnia 7 lipca 2015 r. w sprawie przystąpienia do sporządzenia Miejscowego Planu Zagospodarowania Przestrzennego Nr 268/5/2015 terenów strefy rekreacji w rejonie al. Sikorskiego w Rzeszowie.

Obszar proponowany do objęcia opracowaniem miejscowego planu zagospodarowania przestrzennego obejmuje około 41,62 ha. Jest on położony w południowej części miasta, w rejonie al. Sikorskiego i ul. Robotniczej, obejmuje swym zasięgiem północny stok wzniesienia będącego częścią Pogórza Dynowskiego.

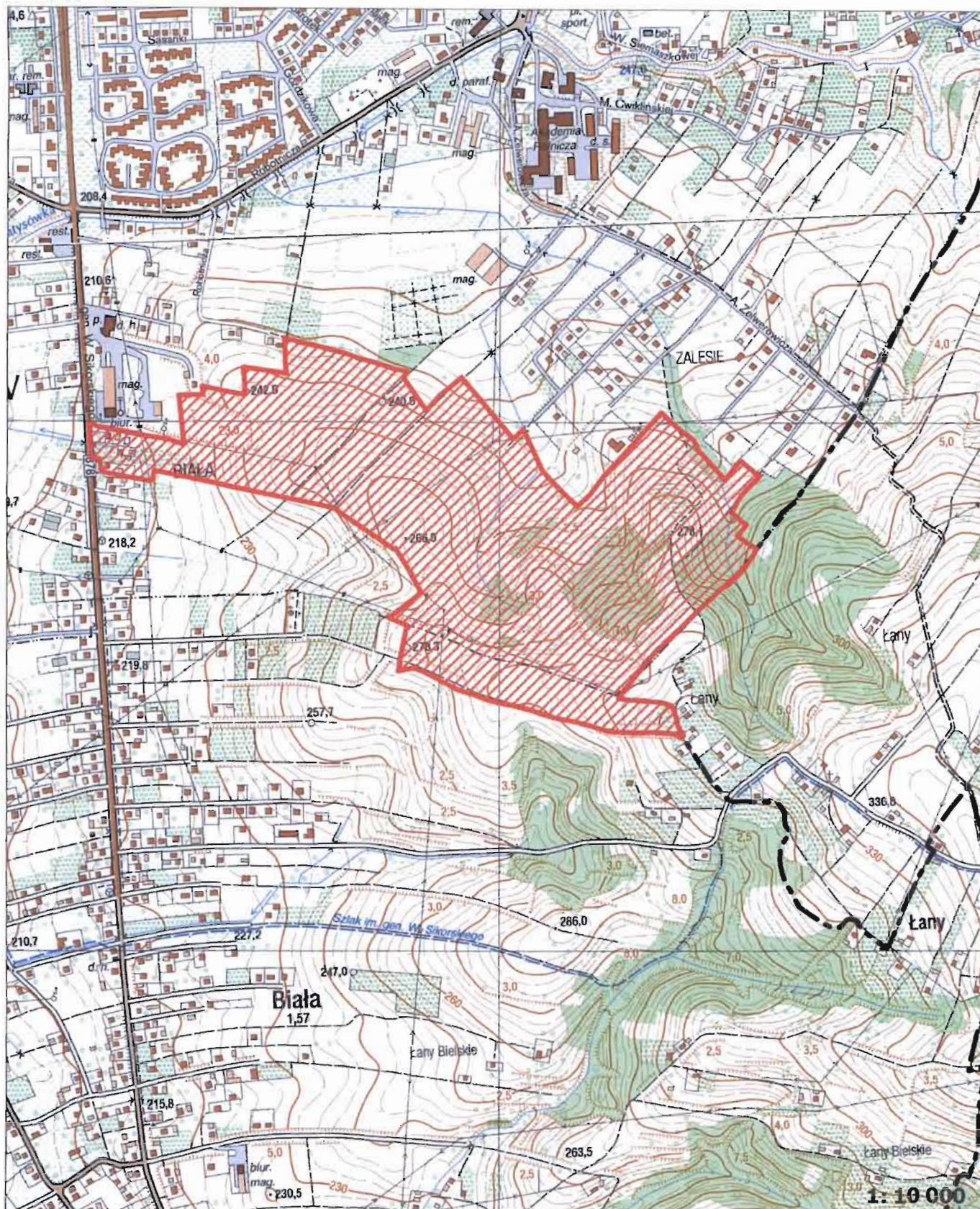
W stanie istniejącym obszar, który będzie objęty planem jest niezabudowany, z wyjątkiem fragmentu przy ul. Sikorskiego, gdzie znajduje się zabudowa mieszkaniowa jednorodzinna. Pozostała część obszaru stanowią pastwiska, pola orne, sady, lasy oraz liczne nieużytki.

Kierunek zagospodarowania przestrzennego dla przedmiotowego obszaru opracowania, ustalony w obowiązującym Studium Uwarunkowań i Kierunków Zagospodarowania Przestrzennego Miasta Rzeszowa, to usługi publiczne w zieleni urządzonej, zieleń urządzona oraz lasy.

Na przedmiotowym obszarze nie obowiązuje obecnie żaden miejscowy plan zagospodarowania przestrzennego. W bezpośrednim sąsiedztwie po południowej jego stronie jest opracowywany MPZP Nr 251/3/2013 w rejonie ul. Białogórskiej w Rzeszowie, w którym projektowana jest droga klasy lokalnej o znaczeniu ogólnomiejskim, biegnąca od al. Sikorskiego na grzbiet wzniesienia śladem ul. Białogórskiej i dalej ul. Łany w granicach gminy Tyczyn, oraz w północnej jego części tereny rekreacji i sportu, gdzie Miasto będzie realizować park o znaczeniu ponadlokalnym. Podjęty MPZP Nr 268/5/2015 terenów strefy rekreacji w rejonie al. Sikorskiego w Rzeszowie stanowi kontynuację opracowywanego MPZP Nr 251/3/2013 w rejonie ul. Białogórskiej w Rzeszowie w szczególności w zakresie kontynuacji układu komunikacyjnego oraz rezerwy terenu pod realizację parku.

Podjęcie nowego opracowania na tym obszarze jest niezbędne ze względu na konieczność ochrony ustalonych w Studium terenów zieleni urządzonej oraz lasów wobec postępującej na tym obszarze zabudowy mieszkaniowej jednorodzinnej.

ZAŁĄCZNIK DO UCHWAŁY NR XIII/238/2015
RADY MIASTA RZESZOWA
Z DNIA 7 LIPCA 2015 R.

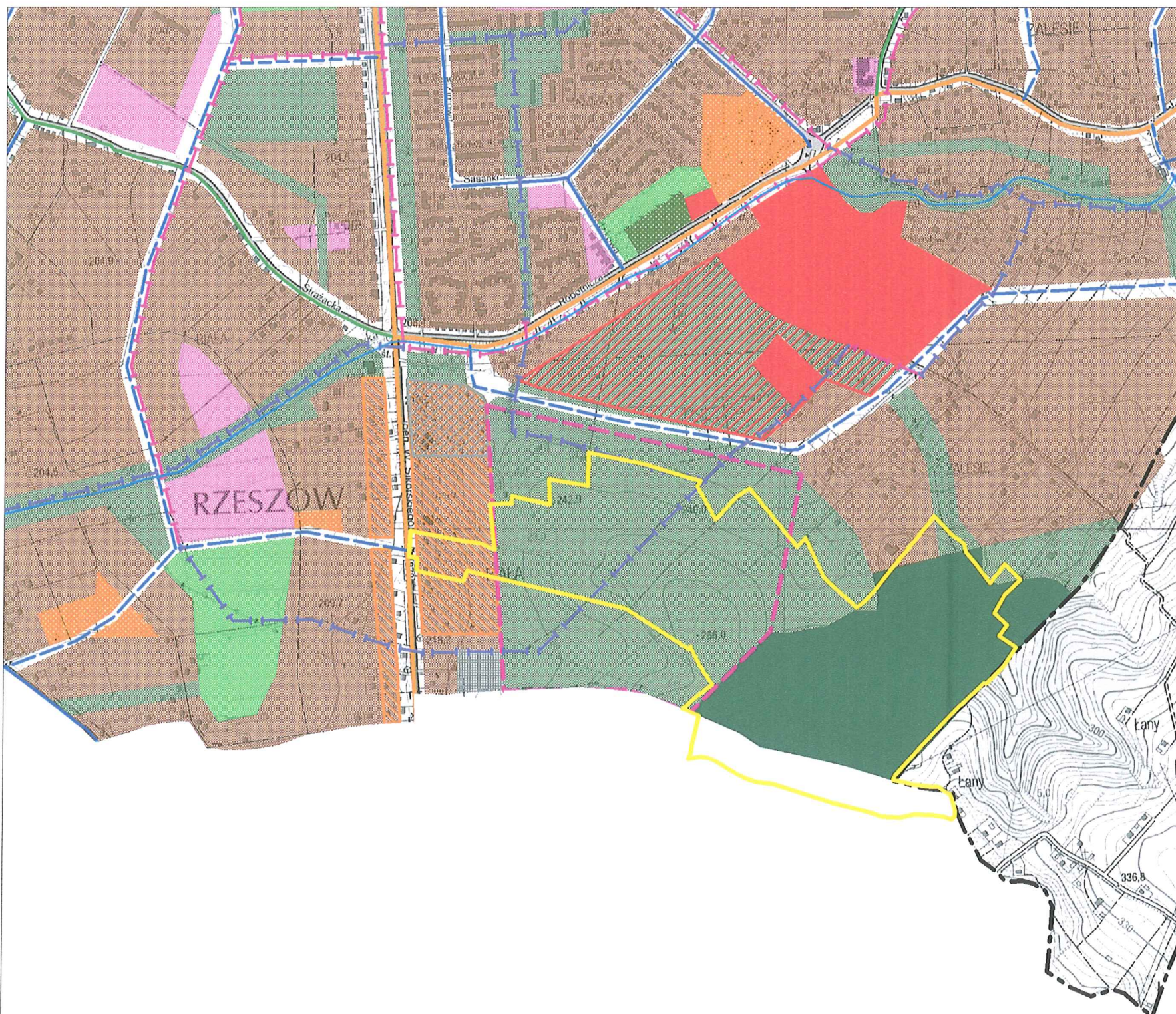


ORIENTACYJNE GRANICE TERENU OBJĘTEGO MPZP NR 268/5/2015 TERENÓW
STREFY REKREACJI W REJONIE AL. SIKORSKIEGO W RZESZOWIE



STUDIUM UWARUNKOWAŃ I KIERUNKÓW ZAGOSPODAROWANIA PRZESTRZENNEGO MIASTA RZESZOWA

55



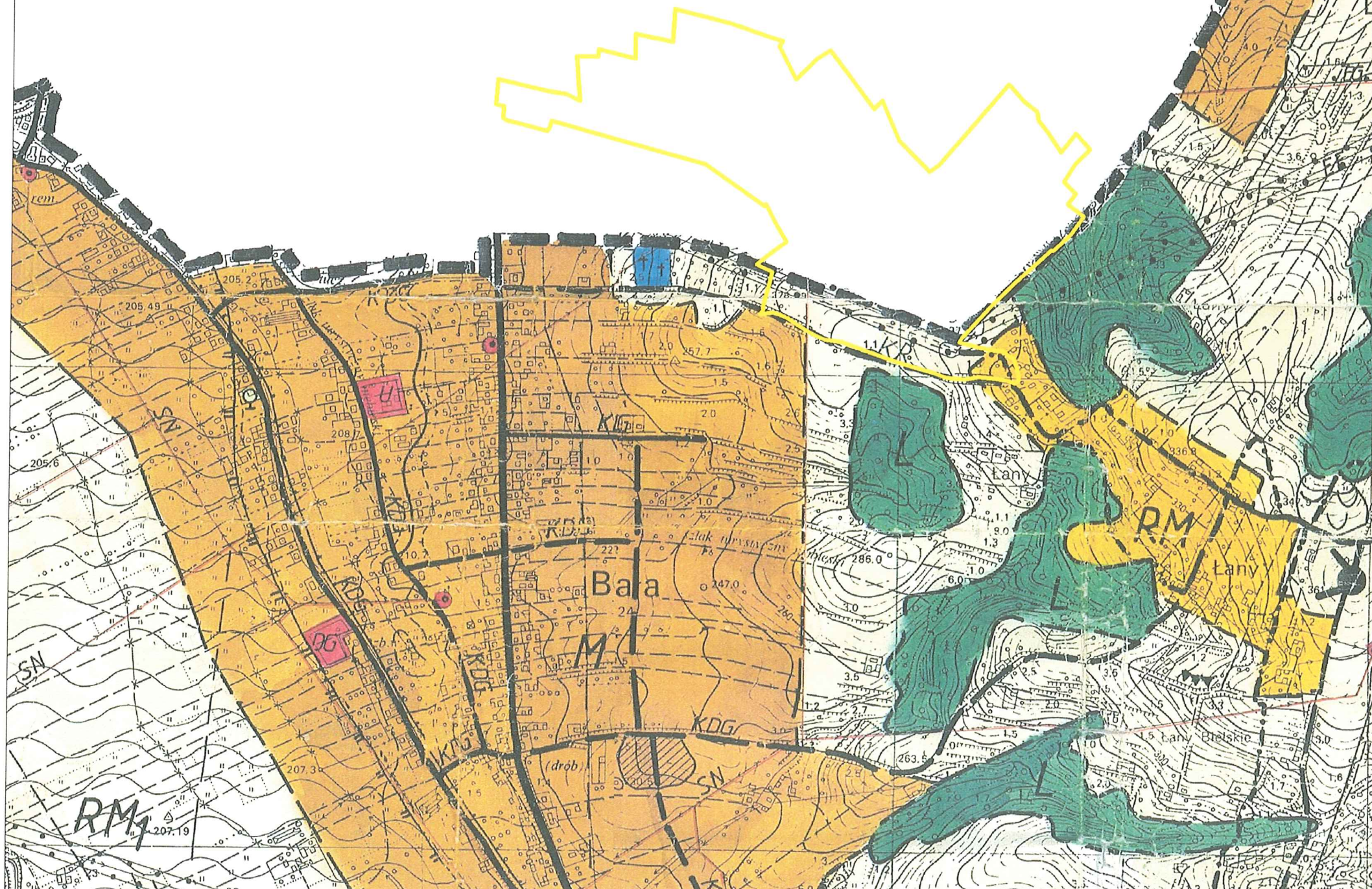
PROJEKTOWANA STRUKTURA FUNKCJONALNO - PRZESTRZENNA

- | | | | |
|--|---|--|---|
| | ZABUDOWA MIESZKANIOWA WIELORODZINNA | | OBSZAR OBJĘTY MPZP NR 268/5/2015 |
| | ZABUDOWA MIESZKANIOWA JEDNORODZINNA | | |
| | CENTRUM - USŁUGI CENTROTWÓRCZE:
- PUBLICZNE LOKALNE I PONADLOKALNE
- KOMERCYJNE
- ZABUDOWA MIESZKANIOWA | | OBSZAR PRZESTRZENI PUBLICZNEJ |
| | USŁUGI PUBLICZNE LOKALNE | | |
| | USŁUGI PONADLOKALNE | | |
| | USŁUGI KOMERCYJNE, DOPUSZCZENIE USŁUG PUBLICZNYCH
DZIAŁALNOŚĆ GOSPODARCZA POZAROLNICZA | | |
| | USŁUGI PUBLICZNE LUB KOMERCYJNE : REKREACJA, TURYSTYKA,
SPORT W ZIELENI URZĄDZONEJ | | |
| | PRZEMYSŁ, USŁUGI PRODUKCYJNE, USŁUGI KOMUNALNE | | |
| | ZABUDOWA ALTERNATYWNA LUB UZUPEŁNIAJĄCA:
PRZEMYSŁOWA - USŁUGOWA | | |
| | ZABUDOWA ALTERNATYWNA LUB UZUPEŁNIAJĄCA :
MIESZKANIOWA (ZABUDOWA JEDNORODZINNA) - USŁUGOWA | | |
| | ZABUDOWA ALTERNATYWNA LUB UZUPEŁNIAJĄCA:
MIESZKANIOWA (ZABUDOWA WIELORODZINNA) - USŁUGOWA | | |
| | PRZEZNACZENIE TERENU ALTERNATYWNE : ZIELEŃ URZĄDZONA LUB USŁUGI
PONADLOKALNE ZWIĄZANE Z ZIELENIĄ URZĄDZONĄ | | |
| | PRZEZNACZENIE TERENU ALTERNATYWNE : OGRODY DZIAŁKOWE LUB
ZABUDOWA MIESZKANIOWA JEDNORODZINNA | | |
| | PRZEZNACZENIE TERENU ALTERNATYWNE : ZIELEŃ URZĄDZONA LUB USŁUGI KOMERCYJNE
ZWIĄZANE Z ZIELENIĄ URZĄDZONĄ | | |
| | PRZEZNACZENIE TERENU POD USŁUGI KOMERCYJNE
UZUPEŁNIAJĄCO USŁUGI KOMUNIKACJI | | |
| | ZABUDOWA ALTERNATYWNA LUB UZUPEŁNIAJĄCA : USŁUGI PUBLICZNE LOKALNE
- USŁUGI PUBLICZNE PONADLOKALNE | | |
| | ZIELEŃ URZĄDZONA / UZUPEŁNIAJĄCO PARKINGI :
- CIĄGI PIESZO - ROWEROWE
- PARKI DZIELNICOWE | | LASY |
| | OGRODY DZIAŁKOWE | | CMENTARZE |
| | ZIELEŃ NIEURZĄDZONA
UZUPEŁNIAJĄCO PARKINGI | | REZERWAT PRZYRODY |
| | OGRODY DZIAŁKOWE ISTNIEJĄCE -
DOCELOWO : ZIELEŃ PARKOWA
I USŁUGI KOMERCYJNE | | KOLEJ |
| | PARKINGI, DWORCE PKS I PKP, BAZY MPK
UZUPEŁNIAJĄCO USŁUGI KOMERCYJNE | | KŁADKI PIESZE |
| | OBSZARY ROZMIESZCZENIA OBIEKTÓW
HANDLOWYCH O POWIERZCHNI SPRZEDAŻY
POWYŻEJ 2000 M KW. | | PROM |
| | OBSZARY ROZMIESZCZENIA WIELKOPOWIERZCHNIOWYCH
OBIEKTÓW HANDLOWYCH O POWIERZCHNI
SPRZEDAŻY POWYŻEJ 400 M KW. | | TERENY SPECJALNE, INFRASTRUKTURY
WODNO - SANITARNEJ,
ELEKTROENERGETYCZNEJ |
| | ISTNIEJĄCE / PROJEKTOWANE | | WARIANTOWE PRZEBIEGI TRAS |
| | | | ULICE GŁÓWNE RUCHU PRZYSPIESZONEGO |
| | | | ULICE GŁÓWNE |
| | | | ULICE ZBIORCZE |
| | | | WAŻNIEJSZE ULICE LOKALNE |
| | | | POZOSTAŁE ULICE LOKALNE I ULICE DOJAZDOWE |
| | | | ŚCIEŻKI ROWEROWE ISTNIEJĄCE |
| | PROPONOWANE / ALTERNATYWNE | | ŚCIEŻKI ROWEROWE WZDŁUŻ TRAS KOMUNIKACYJNYCH |
| | | | ŚCIEŻKI PIESZO - ROWEROWE W ZIELENI |
| | | | ŚCIEŻKI PIESZE |

FRAGMENT RYSUNKU STUDIUM Z OZNACZENIEM TERENU OBJĘTEGO MPZP NR 268/5/2015
TERENÓW STREFY REKREACJI W REJONIE AL. SIKORSKIEGO W RZESZOWIE



OBSZAR OBJĘTY
MPZP NR 268/5/2015



LEGENDA

- | | |
|--------------------------------------|--|
| | GRANICE GMINY |
| | GRANICE MIASTA I WSI |
| | GRANICE STREF POLITYKI PRZESTRZENNEJ |
| | GRANICE TERENÓW FUNKCJONALNYCH |
| ŚRODOWISKO PRZYRODNICZE | |
| | ZASIĘG HYZJAŃSKO GWOŹDŹNICKIEGO OBSZARU CHRONIONEGO KRAJOBRAZU |
| | MIEJSCA WYSTĘPOWANIA POMNIKÓW PRZYRODY |
| | MIEJSCA WYSTĘPOWANIA WARTOŚCIOWYCH DRZEW WSKAZANYCH DO OCHRONY |
| | WAŻNIEJSZE CIEKI WODNE I WODY OTWARTE |
| | GLEBY O NAJWYŻSZYCH WARTOŚCIACH BONITACYJNYCH |
| | KOMPLEKSY LEŚNE |
| | ZASIĘG ZBIORNIKA WÓD PODZIEMNYCH "DOLINA WISŁOKA" |
| | UJĘCIA WÓD PODZIEMNYCH WRAZ ZE STREFAMI OCHRONNYMI |
| | STREFA OCHRONY POŚREDNIEJ UJĘCIA WODY W BUDYWOJU |
| | REJON WYSTĘPOWANIA WÓD ZMINERALIZOWANYCH |
| | GRANICA TERENU WSKAZANEGO DO OCHRONY UJĘĆ WÓD ZMINERALIZOWANYCH |
| | REJON WYSTĘPOWANIA ZŁÓŻ GLIN I PYŁÓW |
| | REJON WYSTĘPOWANIA ZŁÓŻ GIPSÓW |
| | REJON WYSTĘPOWANIA ZŁÓŻ WAPIENI LITOTAMNIOWYCH |
| | OBSZARY ZALEWANE WODAMI POWODZIOWYMI |
| | TERENY OSUWISKOWE |
| | WYROBISKA POEKSPLOATACYJNE |
| ŚRODOWISKO KULTUROWE | |
| | GRANICE STREFY OCHRONY KONSERWATORSKIEJ "A" |
| | GRANICE STREFY OCHRONY KONSERWATORSKIEJ "B" |
| | STREFA EKSPOZYCJI OBIEKTÓW LUB ZESPÓŁÓW ZABYTKOWYCH |
| | STREFY OBSZARÓW ARCHEOLOGICZNYCH (ZABYTKI ARCHEOLOGICZNE) |
| | MIEJSCA WYSTĘPOWANIA WAŻNIEJSZYCH OBIEKTÓW ZABYTKOWYCH WPISANYCH DO REJESTRU ZABYTKÓW |
| STREFY POLITYKI PRZESTRZENNEJ | |
| | STREFA CENTRALNA - MIEJSKA |
| | STREFY KONCENTRACJI OSADNICTWA |
| | STREFY ROLNO-OSADNICZA |
| | STREFY ROLNICZEJ PRZESTRZENI PRODUKCYJNEJ |
| | STREFY O PRZEZNACZENIU GRUNTÓW ODPWIEDNICH DO ZALESIENIA |
| TERENY FUNKCJONALNE | |
| | TERENY WSKAZANE DO KONCENTRACJI DZIAŁALNOŚCI GOSPODARCZEJ |
| | TERENY WSKAZANE DO KONCENTRACJI USŁUG PUBLICZNYCH |
| | TERENY WSKAZANE DO KONCENTRACJI USŁUG KOMERCYJNYCH |
| | TERENY WSKAZANE DO ROZWOJU FUNKCJI WYPOCYNKOWYCH I TURYSTYCZNYCH |
| | REJON DLA LOKALIZACJI ZBIORNIKÓW RESTRYKCYJNYCH WODY |
| | CMENTARZE ZE STREFAMI OCHRONNYMI |
| | TERENY PARKÓW I ZIELENI URZĄDZONEJ |
| SYSTEM KOMUNIKACJI | |
| | DROGI WOJEWODZKIE ISTNIEJĄCE / PROJEKTOWANE |
| | DROGI POWIATOWE ISTNIEJĄCE / PROJEKTOWANE |
| | DROGI GMINNE ISTNIEJĄCE / PROJEKTOWANE |
| INFRASTRUKTURA TECHNICZNA | |
| | LINIE ENERGETYCZNE WN ZE STREFAMI OCHRONNYMI |
| | LINIE ENERGETYCZNE SN ZE STACJAMI TRANSFORMATOROWYMI |
| | LINIE ENERGETYCZNE SN KABLOWE ZE STREFAMI TRANSFORMATOROWYMI |
| | REJON LOKALIZACJI NOWEJ STACJI REDUKCYJNEJ 110/15 kV |
| | SIECI TELETECHNICZNE |
| | KORYTARZ PRZEBIEGU PROJEKTOWANEGO GAZOCIĄGU WYSOKOPRĘŻNEGO WRAZ ZE STREFĄ BEZPIECZEŃSTWA |
| | REJON LOKALIZACJI STACJI REDUKCYJNO-POMIAROWEJ GAZU |