

# Uchwała Nr XIV/265/2015

Rady Miasta Rzeszowa

z dnia 25 sierpnia 2015 r.

w sprawie wyrażenia zgody na sprzedaż nieruchomości położonych w Rzeszowie przy ul. Spichlerzowej.

Na podstawie art. 18 ust. 2 pkt. 9 lit. a ustawy z dnia 8 marca 1990 r. o samorządzie gminnym ( Dz.U. z 2013 r. poz. 594 z późn. zm. ) oraz art. 13 ust.1, art. 37 ust.1, art. 38 ustawy z dnia 21 sierpnia 1997 r. o gospodarce nieruchomościami ( Dz.U. z 2015 r. poz. 782 z późn. zm. ).

Rada Miasta Rzeszowa  
uchwała, co następuje:

## § 1.

Wyraża się zgodę na sprzedaż w drodze przetargu nieograniczonego, nieruchomości położonych w Rzeszowie przy ul. Spichlerzowej, stanowiących własność Gminy Miasto Rzeszów, oznaczonych jako:

- 1) działka nr 109/4, obr. 220, o pow. 0,0263 ha, objętej Kw RZ1Z/00151762/8.
- 2) działka nr 109/16, obr. 220, o pow. 0,0389 ha, objętej Kw RZ1Z/00151762/8.

## § 2.

Traci moc uchwała nr LXIX/1277/2014 z dnia 25 lutego 2014 r. w sprawie wyrażenia zgody na zamianę nieruchomości.

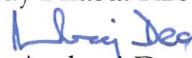
## § 3.

Wykonanie uchwały powierza się Prezydentowi Miasta Rzeszowa.

## § 4

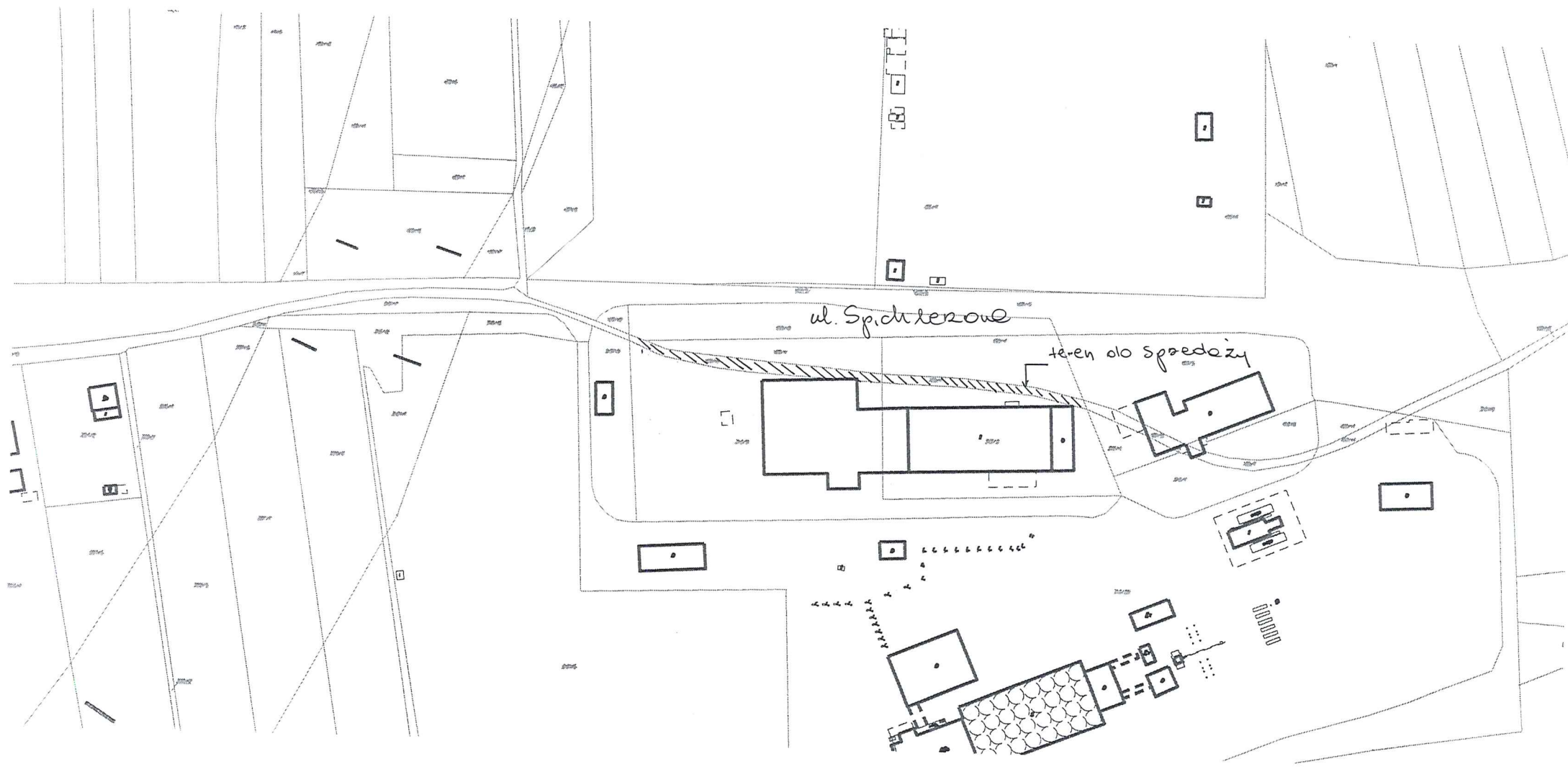
Uchwała wchodzi w życie z dniem podjęcia.

Przewodniczący  
Rady Miasta Rzeszowa

  
Andrzej Dec

## UZASADNIENIE

Działki nr 109/4 i 109/16 obr. 220 stanowią własność Gminy Miasto Rzeszów i przeznacza się je do sprzedaży w drodze przetargu nieograniczonego.



ul. Sp. d. terowce

teren olo spiedoży

PREZYDENT MIASTA RZESZOWA

**Wypis z rejestru gruntów**

Województwo podkarpackie

Powiat m. Rzeszów

Jednostka ewidencyjna 186301\_1, Rzeszów, Obręb Nr 0220, 220 Rzeszów-Załęże

NUMER		POW.	NAZWISKO I IMIĘ (NAZWA)	UDZ.	ADRES ZAMIESZKANIA (SIEDZIBA)	J.R.
obręb	arkusz działka	ha	właściciela lub władającego	WŁAD.	miejsowość ulica nr	
<b>Gmina Miasto Rzeszów</b>				wl 1/1	Poczta: 35-064 Rzeszów, miejscowość: Rzeszów, Rynek 1	
186301_1.0220 4	<b>109/4</b>	<b>0.0263</b>			[nom. praw. RZ1Z/00151762/8]	1120
220 Rzeszów-Załęże			Id dz. : 186301_1.0220.109/4			
186301_1.0220 4,5	<b>109/16</b>	<b>0.0389</b>			[nom. praw. G-VI-701960/262/93,1]	1120
220 Rzeszów-Załęże			Id dz. : 186301_1.0220.109/16			

II. działek: **2** Suma pow.: **0.0652** Słownie : szescset piecdziesiat dwa m2

Sporządzono według stanu na dzień 2015.08.06.

Sporządził(a): Biuro Gospodarki Mieniem