

**Uchwała Nr XVII/328/2015  
Rady Miasta Rzeszowa  
z dnia 27 października 2015 r.**

**w sprawie przystąpienia do sporządzenia  
Miejscowego Planu Zagospodarowania Przestrzennego Nr 270/7/2015  
„Budziwój – Podwisłocznia” w Rzeszowie**

Działając na podstawie art. 18 ust.2 pkt. 5 i 15 ustawy z dnia 8 marca 1990 roku o samorządzie gminnym (Dz. U. z 2015 r., poz. 1515) oraz art. 14 ust. 1, 2 i 3 ustawy z dnia 27 marca 2003 r. o planowaniu i zagospodarowaniu przestrzennym (Dz. U. z 2015 r., poz. 199, z późn. zm.)

Rada Miasta Rzeszowa  
uchwała, co następuje:

§ 1

Przystępuje się do sporządzenia Miejscowego Planu Zagospodarowania Przestrzennego Nr 270/7/2015 „Budziwój – Podwisłocznia” w Rzeszowie, zwanego dalej planem.

§ 2

Plan obejmuje obszar o powierzchni około 342 ha, położony w południowej części miasta, na osiedlu Budziwój, między ulicami: Jana Pawła II, Miejską, Budziwojską, Porąbki i Senatorską, oznaczony konturem na załączniku graficznym.

§3

Przedmiotem opracowania planu będzie przeznaczenie terenów pod realizację celów publicznych, w szczególności pod układ komunikacyjny oraz inne elementy infrastruktury technicznej, a także przeznaczenie terenów pod zabudowę mieszkaniową, usługi i zieleń.

§4

Zakres przedmiotowy ustaleń planu wyznaczony będzie z godnie z art. 15 ust. 2 oraz w zależności od potrzeb z ust. 3 pkt. 1 ustawy o planowaniu i zagospodarowaniu przestrzennym.

§5

Wykonanie uchwały powierza się Prezydentowi Miasta Rzeszowa.

§6

Uchwała wchodzi w życie z dniem podjęcia.

**Przewodniczący  
Rady Miasta Rzeszowa**

  
**Andrzej DEC**

## UZASADNIENIE

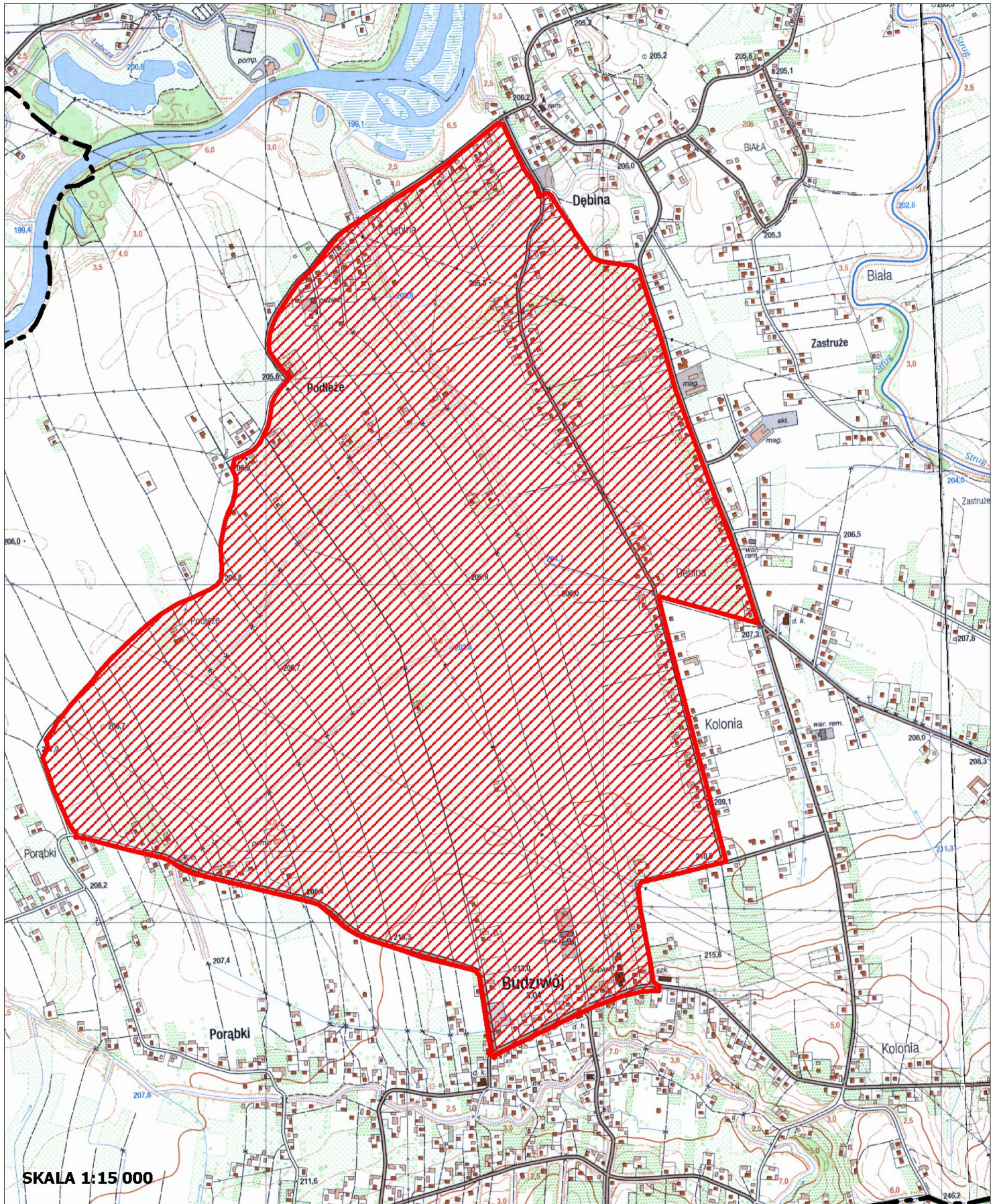
**do uchwały Nr XVII/328/2015 Rady Miasta Rzeszowa z dnia 27 października 2015 r.  
w sprawie przystąpienia do sporządzenia  
Miejscowego Planu Zagospodarowania Przestrzennego Nr 270/7/2015  
„Budziwój – Podwisłocznia” w Rzeszowie**

Teren proponowany do objęcia opracowaniem miejscowego planu zagospodarowania przestrzennego obejmuje obszar o powierzchni około 342 ha, położony w południowej części miasta, na osiedlu Budziwój, między ulicami: Jana Pawła II, Miejską, Budziwojską, Porąbki i Senatorską. Jest to teren w większej części niezabudowany, podlegający jednak stopniowemu rozlewaniu się zabudowy mieszkaniowej jednorodzinnej, któremu nie towarzyszy jednak zrównoważony rozwój infrastruktury technicznej i społecznej.

Przygotowanie kompleksowego projektu planu miejscowego na cały obszar proponowany do objęcia tym opracowaniem jest niezbędne w celu uzyskania spójnych rozwiązań przestrzennych, szczególnie w zakresie miejskiego układu komunikacyjnego. Przystąpienie do sporządzenia takiego planu jest także uzasadnione z powodu konieczności zapewnienia nowopowstającym terenom mieszkaniowym niezbędnego zaplecza usługowego, socjalnego i rekreacyjnego.

[„Podwisłocznia” – to termin zaczerpnięty z map katastralnych Budziwoja, sporządzonych na przełomie XIX i XX w., określający tereny położone między dzisiejszymi ulicami: Jana Pawła II i Budziwojską, a rzeką Wisłok.]

ZAŁĄCZNIK DO UCHWAŁY NR XVII/328/2015  
RADY MIASTA RZESZOWA  
Z DNIA 27 PAŹDZIERNIKA 2015 R.



SKALA 1:15 000



ORIENTACYJNE GRANICE TERENU OBJĘTEGO MPZP NR 270/7/2015  
"BUDZIWÓJ - PODWISŁOCZNIA" W RZESZOWIE