

Uchwała Nr XVII/342/2015
Rady Miasta Rzeszowa
z dnia 27 października 2015 r.

w sprawie wydzierżawienia nieruchomości położonej przy
al. Rejtana w Rzeszowie

Na podstawie art. 18 ust. 2 pkt 9 lit a ustawy z dnia 8 marca 1990 r. o samorządzie gminnym (Dz. U. z 2015 r. poz. 1515) oraz art. 13 ust. 1 i art. 37 ust. 4 ustawy z dnia 21 sierpnia 1997 r. o gospodarce nieruchomościami (Dz. U. z 2015 r. poz. 782 z późn. zm.)

Rada Miasta Rzeszowa uchwała, co następuje:

§ 1

Wyraża się zgodę na wydzierżawienie Panu Wojciechowi Turczyn na czas nieoznaczony nieruchomości oznaczonej jako część działki nr 1572/1 w obr. 208, objętej KW RZ1Z/00118186/3 o pow. 7 m², położonej przy al. Rejtana w Rzeszowie, stanowiącej własność Gminy Miasto Rzeszów.

§ 2

Wyraża się zgodę na odstąpienie od obowiązku przetargowego trybu zawarcia umowy dzierżawy nieruchomości określonej w § 1 uchwały.

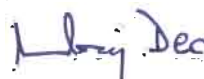
§ 3

Wykonanie uchwały powierza się Prezydentowi Miasta Rzeszowa.

§ 4

Uchwała wchodzi w życie z dniem podjęcia.

Przewodniczący
Rady Miasta Rzeszowa



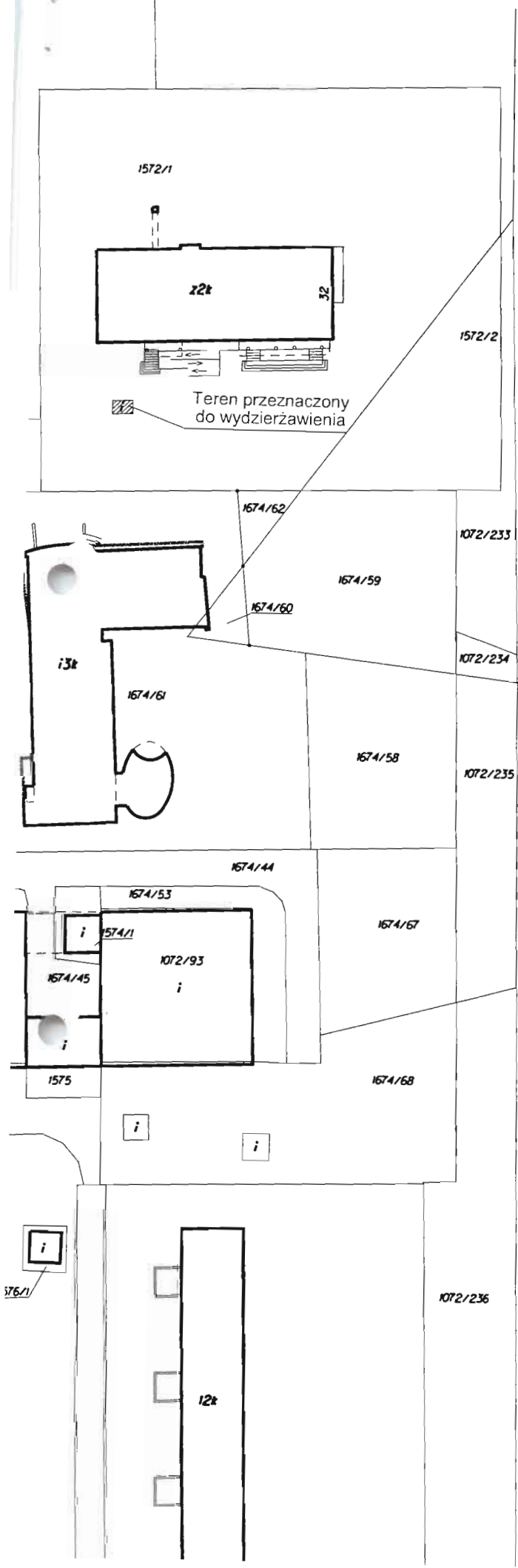
Andrzej Dec

UZASADNIENIE

Gmina Miasto Rzeszów jest właścicielem nieruchomości objętej treścią niniejszej uchwały.

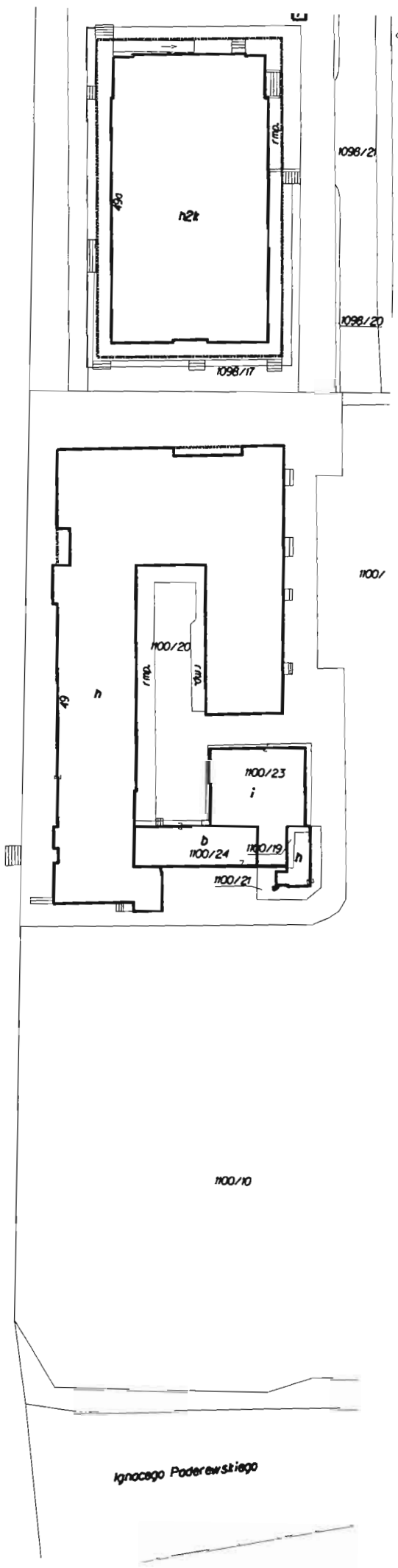
Na przedmiotowym terenie znajduje się kiosk handlowy będący własnością prywatną. Poprzednim właścicielem przedmiotowego kiosku była Pani Ewa Tworek-Trojanowska, która zbyła kiosk Panu Wojciechowi Turczyn.

W związku z powyższym proponuje się wydzierżawić część działki nr 1572/1 obr. 208, na czas nieoznaczony w drodze bezprzetargowej nowemu właścicielowi kiosku.



ul. Tadeusza Rejtana

4/14



PREZYDENT MIASTA RZESZOWA

Wypis z rejestru gruntów

Województwo podkarpackie

Powiat m. Rzeszów

Jednostka ewidencyjna 186301_1, Rzeszów, Obręb Nr 0208, 208 Nowe Miasto

NUMER	POW.	NAZWISKO I IMIĘ (NAZWA)	UDZ.	ADRES ZAMIESZKANIA (SIEDZIBA)	J.R.	
obręb	arkusz	działka	ha	właściciela lub władającego	miejsowość ulica nr	
Gmina Miasto Rzeszów			wl 1/1	Pocztą: 35-064 Rzeszów, miejscowość: Rzeszów, Rynek 1		
Miejski Zarząd Budynków			za 1/1	35-025 Rzeszów, Plk.L.Lisa-Kuli 13a		
Mieszkalnych Sp. z o.o						
186301_1.0208	20A4	1572/1	0.4160	Rzeszów, Aleja Rejtana 32	[nom. praw. KW 118186]	23184
208 Nowe Miasto		uż. Bi	0.4160	Id dz. : 186301_1.0208.1572/1	Komentarz do JR: G.23184	
II. działek: 1		Suma pow.:	0.4160	Słownie : cztery tysiące sto szesćdziesiąt m2		

Sporządzono według stanu na dzień 2015.09.18.

Sporządził(a): Biuro Gospodarki Mieniem