

UCHWAŁA NR XVII/344/2015  
RADY MIASTA RZESZOWA  
z dnia 27 października 2015 r.

w sprawie wydzierżawienia nieruchomości  
położonych w Rzeszowie

Na podstawie art. 18 ust. 2 pkt 9 lit. a ustawy z dnia 8 marca 1990 r. o samorządzie gminnym (Dz. U. z 2015 r. poz. 1515), oraz art. 13 ust. 1 i art. 37 ust. 4 ustawy z dnia 21 sierpnia 1997 r. o gospodarce nieruchomościami (Dz. U. z 2015 r. poz. 782 z późn. zm.).

Rada Miasta Rzeszowa uchwala, co następuje:

§ 1

Wyraża się zgodę na wydzierżawienie na czas nieoznaczony nieruchomości stanowiących własność Gminy Miasto Rzeszów, oznaczonych jako:

1. część działki nr 287/4 o pow. 62 m<sup>2</sup> w obr. 207, położonej w Rzeszowie w rejonie ul. Kosynierów, obj. Kw RZ1Z/00117932/1, na rzecz P. Teresy Pałka,
2. część działki nr 1528 o pow. 300 m<sup>2</sup> obr. 211, położonej w Rzeszowie w rejonie ul. Kwiatkowskiego obj. Kw RZ1Z/00077775/9, na rzecz P. Karoliny Woszczak,
3. część działki nr 1528 o pow. 300 m<sup>2</sup> obr. 211, położonej w Rzeszowie w rejonie ul. Kwiatkowskiego obj. Kw RZ1Z/00077775/9, na rzecz P. Aleksandra Marszałek,
4. część działki nr 1528 o pow. 300 m<sup>2</sup> obr. 211, położonej w Rzeszowie w rejonie ul. Kwiatkowskiego obj. Kw RZ1Z/00077775/9, na rzecz P. Marzeny Obacz-Chełmińskiej,
5. część działki nr 105 o pow. 397 m<sup>2</sup> w obr. 213, położonej w Rzeszowie w rejonie ul. Miłocińskiej obj. Kw RZ1Z/00051879/5, na rzecz P. Mieczysława Janik,
6. część działki nr 1883/4 o pow. 12 m<sup>2</sup> w obr. 209, położonej w Rzeszowie w rejonie ul. Goździkowej obj. Kw RZ1Z/00038423/2, na rzecz P. P. Grażyny i Jana Łuszczyńskich.

§ 2

Wyraża się zgodę na odstąpienie od obowiązku przetargowego trybu zawarcia umowy dzierżawy nieruchomości określonych w § 1.

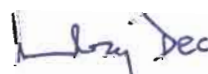
§ 3

Wykonanie uchwały powierza się Prezydentowi Miasta Rzeszowa.

§ 4

Uchwała wchodzi w życie z dniem podjęcia.

Przewodniczący  
Rady Miasta Rzeszowa



Andrzej Dec

## UZASADNIENIE

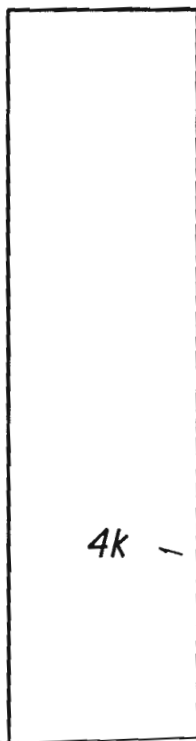
Gmina Miasto Rzeszów jest właścicielem nieruchomości, które objęte są treścią uchwały.

Przedmiotowe działki zostały zagospodarowane, ogrodzone i są w sposób odpowiedni utrzymywane, przez dotychczasowych dzierżawców.

Zatem zasadnym jest zawarcie umów dzierżawy w drodze bezprzetargowej.

Kosynierów

263/3



HUSARSKA

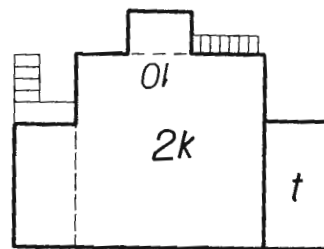
287/3

h

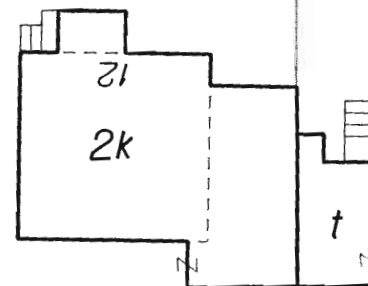


287/4

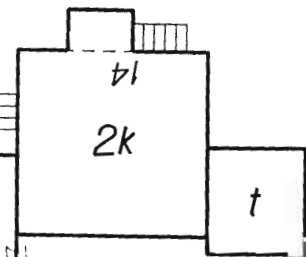
286



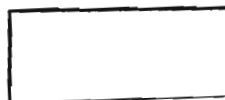
285



284



287/2



PREZYDENT MIASTA RZESZOWA

**Wypis z rejestru gruntów**

Województwo podkarpackie

Powiat m. Rzeszów

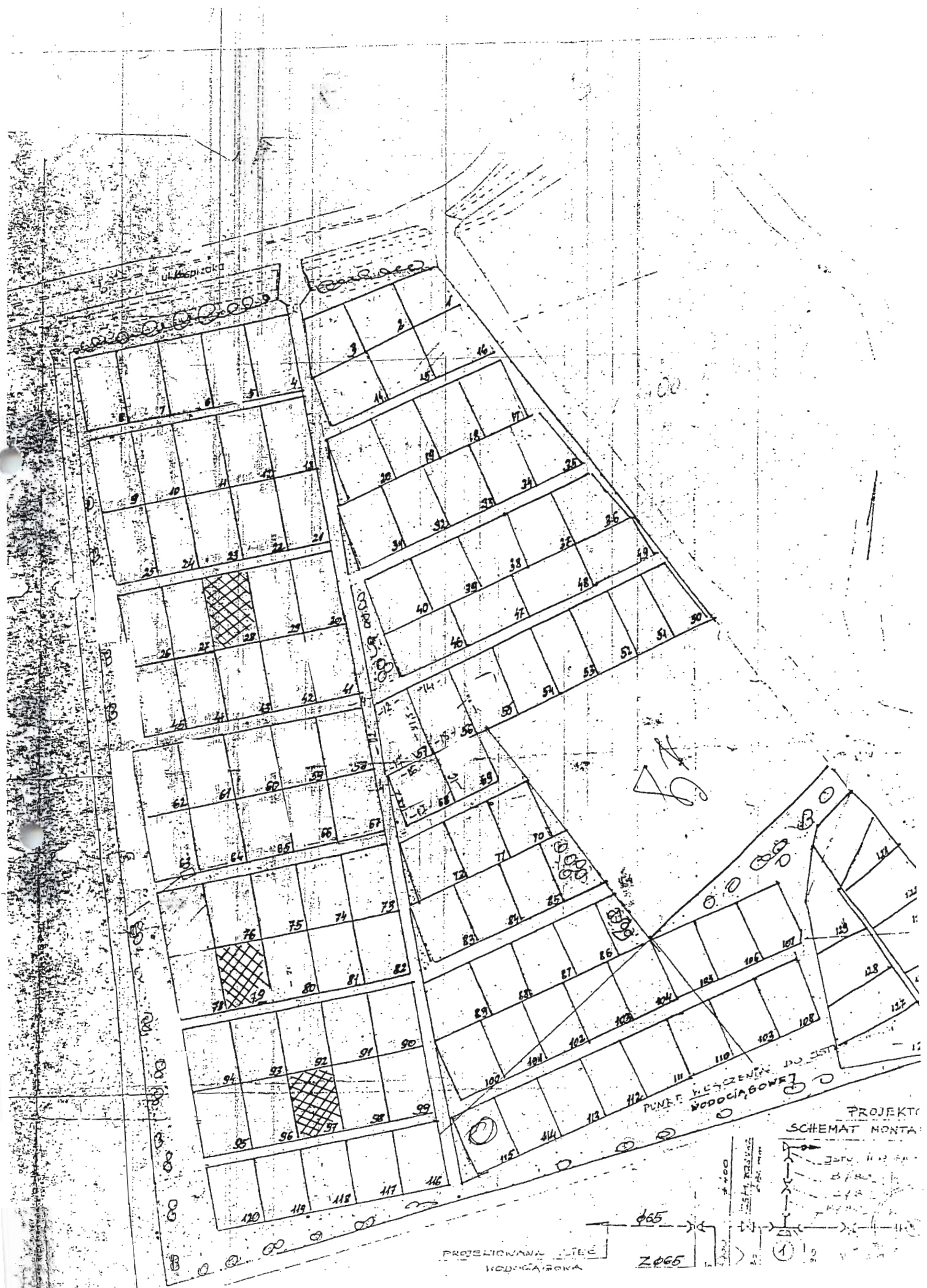
Jednostka ewidencyjna 186301\_1, Rzeszów, Obręb Nr 0207, 207 Śródmieście

NUMER		Władający	NAZWISKO I IMIĘ (NAZWA)	UDZ.	ADRES ZAMIESZKANIA (SIEDZIBA)	J.R.
obręb	arkusz działka	POW. [ha]	właściciela lub władającego	WŁAD.	miejsowość ulica nr	
		Właściciel	<b>Gmina Miasto Rzeszów</b>	1/1	Poczta: 35-064 Rzeszów, miejscowość: Rzeszów, Rynek 1	
186301_1.0207	[5- <b>287/4</b> c- 3,1 0-a- 1]	<b>0.0162</b>			[nom. praw. 117932] A	2633
207 Śródmieście	uż. dr	0.0162	Id dz. : 186301_1.0207.287/4			

Il. działek: **1** Suma pow.: **0.0162** Słownie : sto szeszedziesiąt dwa m2

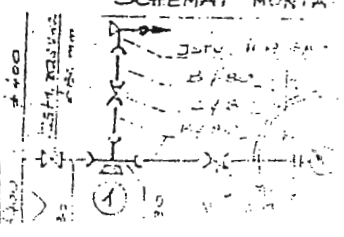
Sporządzono według stanu na dzień 2015.06.23.

Sporządził(a): Biuro Gospodarki Mieniem

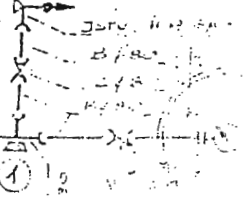


PROJEKCIJNA LITKA  
KODOWANIE

Z 065



PROJEKT  
SCHEMAT MONTAŻU



2-4

PREZYDENT MIASTA RZESZOWA

**Wypis z rejestru gruntów**

Województwo podkarpackie

Powiat m. Rzeszów

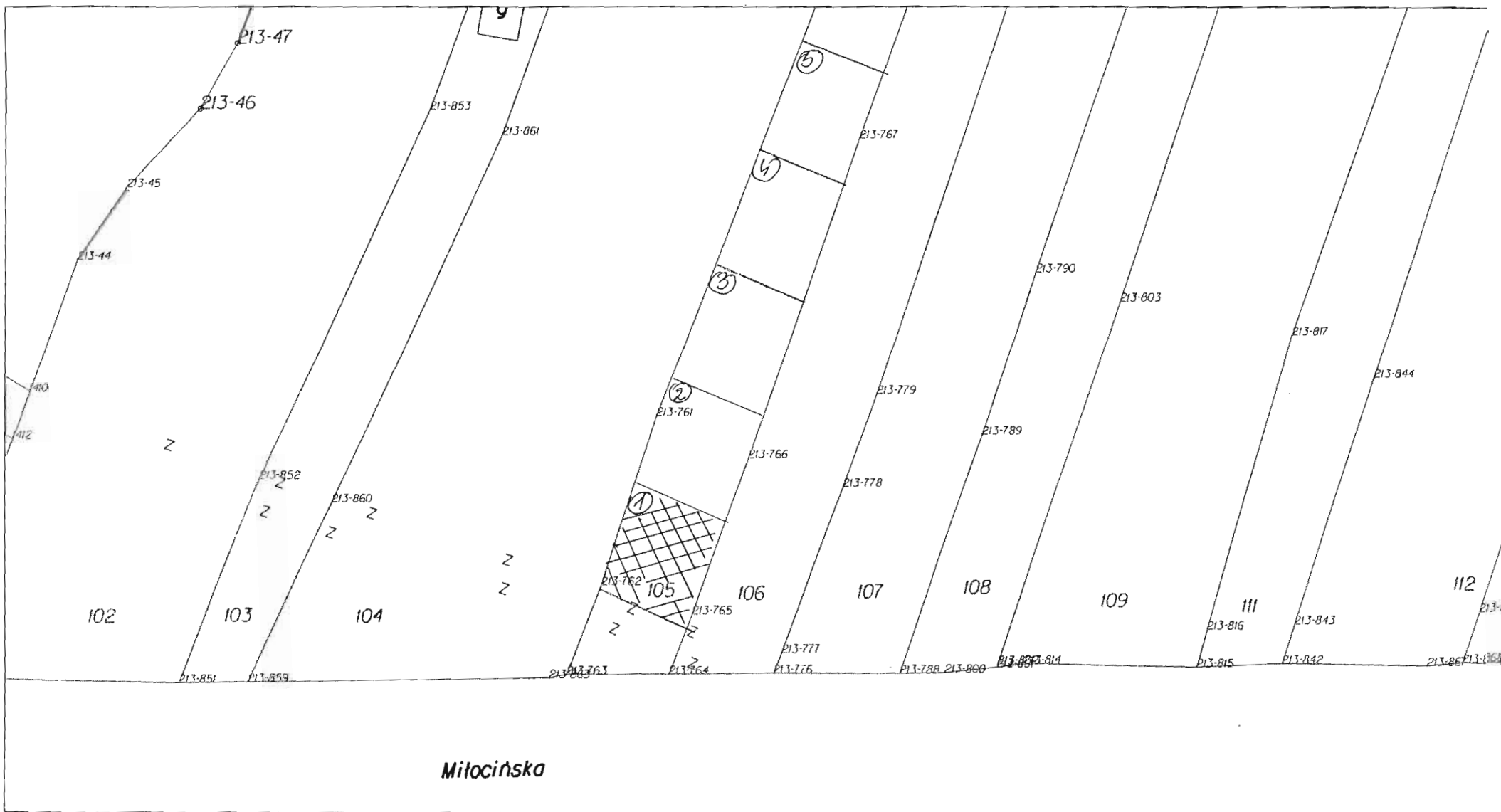
Jednostka ewidencyjna 186301\_1, Rzeszów, Obręb Nr 0211, 211 Zwięczyca

NUMER		Władający	NAZWISKO I IMIĘ (NAZWA)	UDZ.	ADRES ZAMIESZKANIA (SIEDZIBA)	J.R.
obręb	arkusz	działka	POW. [ha]	wł.	właściciela lub władającego	mięscowość ulica nr
		Właściciel	<b>Gmina Miasto Rzeszów</b>	1/1	Pocza: 35-064 Rzeszów, miejscowość: Rzeszów, Rynek 1	
186301_1.0211	9A1	<b>1528</b>	<b>5.0678</b>		[nom. praw. LWH 131 DRABINIANKA]	16760
211 Zwięczyca						Komentarz do JR: G.16760
	uż. PsIII	0.0451	Id dz. : 186301_1.0211.1528			
	uż. PsIV	0.1324				
	uż. RII	4.8554				
	uż. N	0.0349				

II. działek: **1** Suma pow.: **5.0678** Słownie : piec hektarów szescset siedemdziesiąt osiem m2

Sporządzono według stanu na dzień 2015.07.06.

Sporządził(a): Biuro Gospodarki Mieniem



Milocińska

5

5

## Wypis z rejestru gruntów

PREZYDENT MIASTA RZESZOWA

Województwo podkarpackie

Powiat m. Rzeszów

Jednostka ewidencyjna 186301\_1, Rzeszów, Obręb Nr 0213, 213 Baranówka

NUMER		Władający	NAZWISKO I IMIĘ (NAZWA)	UDZ.	ADRES ZAMIESZKANIA (SIEDZIBA)	J.R.
obręb	arkusz	działka	POW. [ha]	WŁAD.	miejsowość ulica nr	
		Właściciel	<b>Gmina Miasto Rzeszów</b>	1/1	Poczta: 35-064 Rzeszów, miejscowość: Rzeszów, Rynek 1	
186301_1.0213	19C 105	<b>0.2925</b>	Rzeszów, Miłocińska -		[nom. praw. KW 51879]	16760
	1					
213 Baranówka						Komentarz do JR: G.16760
	uż. ŁII	0.0239	Id dz. : 186301_1.0213.105			
	uż. RII	0.0506				
	uż. RJI	0.1833				
	uż. RIIIa	0.0324				
	uż. W	0.0023				

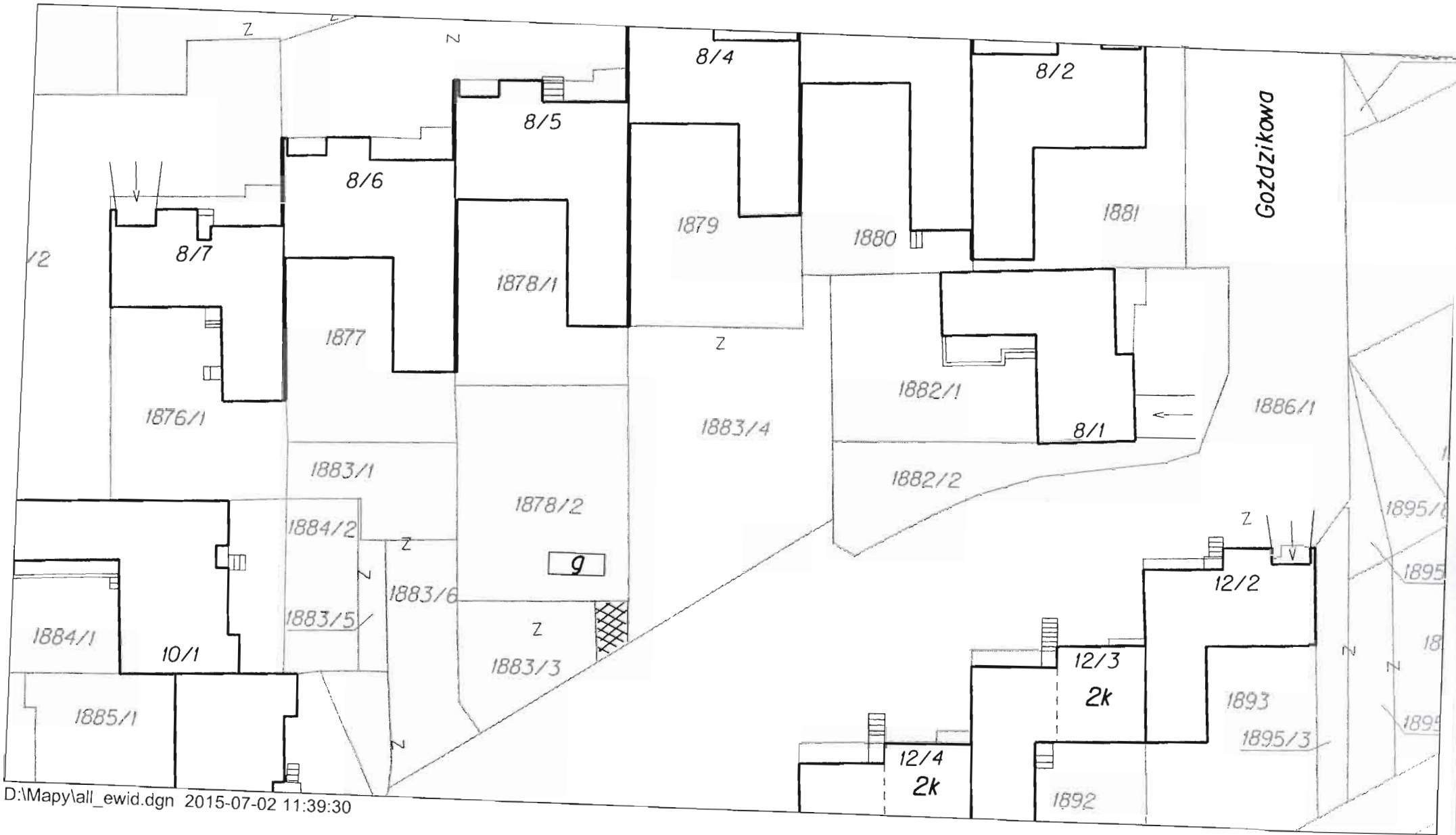
II. działek: 1 Suma pow.: **0.2925** Słownie : dwa tysiące dziewięćset dwadzieścia pięć m2

Sporządzono według stanu na dzień 2015.06.23.

Sporządził(a): Biuro Gospodarki Mieniem



6



6

PREZYDENT MIASTA RZESZOWA

**Wypis z rejestru gruntów**

Województwo podkarpackie

Powiat m. Rzeszów

Jednostka ewidencyjna 186301\_1, Rzeszów, Obręb Nr 0209, 209 Zalesie

NUMER		Władający	NAZWISKO I IMIĘ (NAZWA)	UDZ.	ADRES ZAMIESZKANIA (SIEDZIBA)	J.R.
obręb	arkusz działka	POW. [ha]	właściciela lub władającego	WŁAD.	miejsowość ulica nr	
		Właściciel	Maż.: <b>Łuszczyński Jan</b> (Stanisław, Maria), <b>Łuszczyńska Grażyna</b> (Edward, Teresa)	1/1	35-604 Rzeszów, Goździkowa 8/5; 35-604 Rzeszów, Goździkowa 8/5	
186301_1.0209	5D3 <b>1883/3</b>	<b>0.0104</b>			[nom. praw. KW 38423]	25082
209 Zalesie						Komentarz do JR: G.255082
	uż. Bz	0.0104	Id dz. : 186301_1.0209.1883/3			

II. działek: **1** Suma pow.: **0.0104** Słownie : sto cztery m2

Sporządzono według stanu na dzień 2015.07.06.

Sporządził(a): Biuro Gospodarki Mieniem